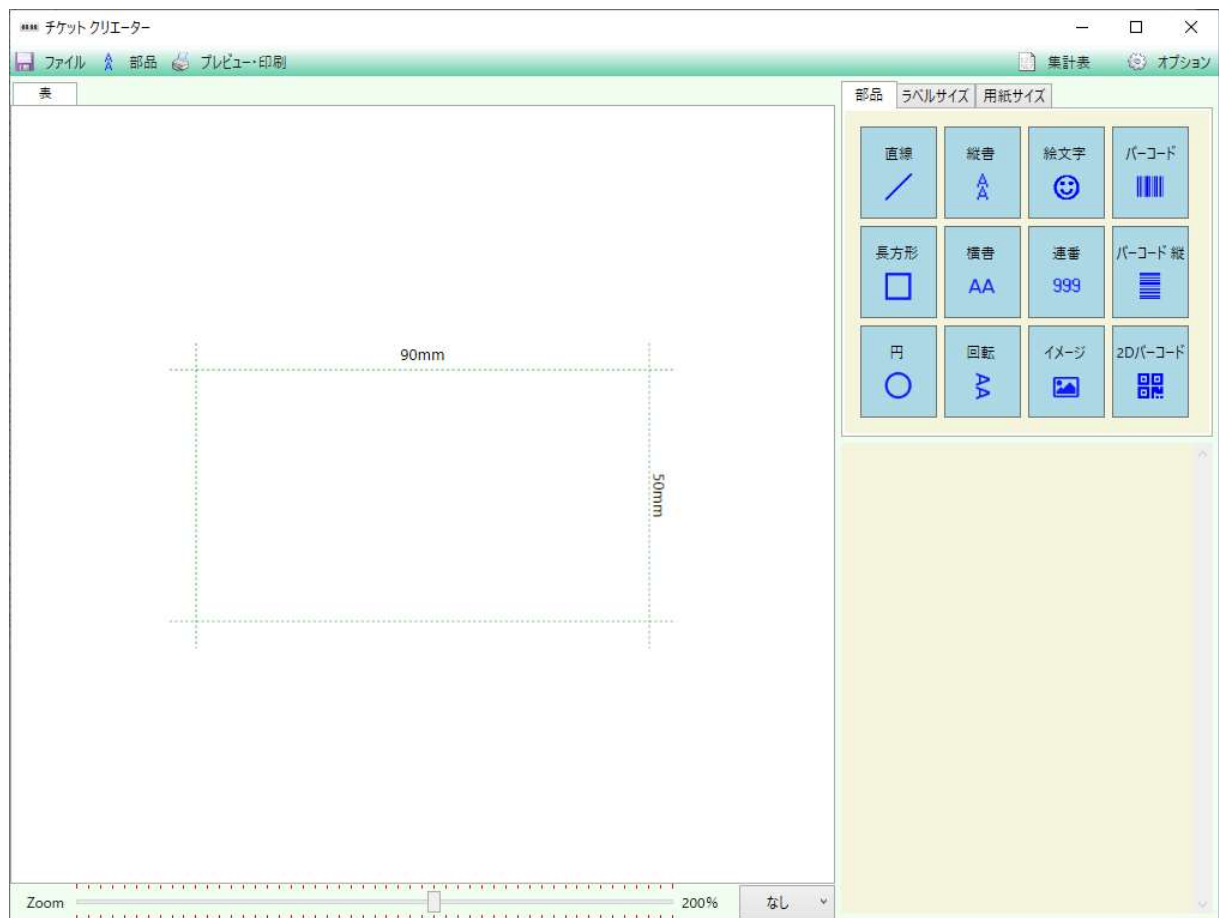


チケットクリエーター 簡単な使い方

1.起動します。



[横書き]と[連番]の部品を置いてみます。

ボタンをクリックして カーソルでドラックして適当な場所に移動します。



横書きをテストにして 色を Red

連番の色を blue にします。



プレビューしてみます

	テスト 1	テスト 2	
	テスト 3	テスト 4	
	テスト 5	テスト 6	
	テスト 7	テスト 8	
	テスト 9	テスト 10	

ラベルサイズと用紙によって表示される枚数は変わります。

連番は指定番号から順に加算されていきます。

[サンプル]はライセンス認証で表示されなくなります。