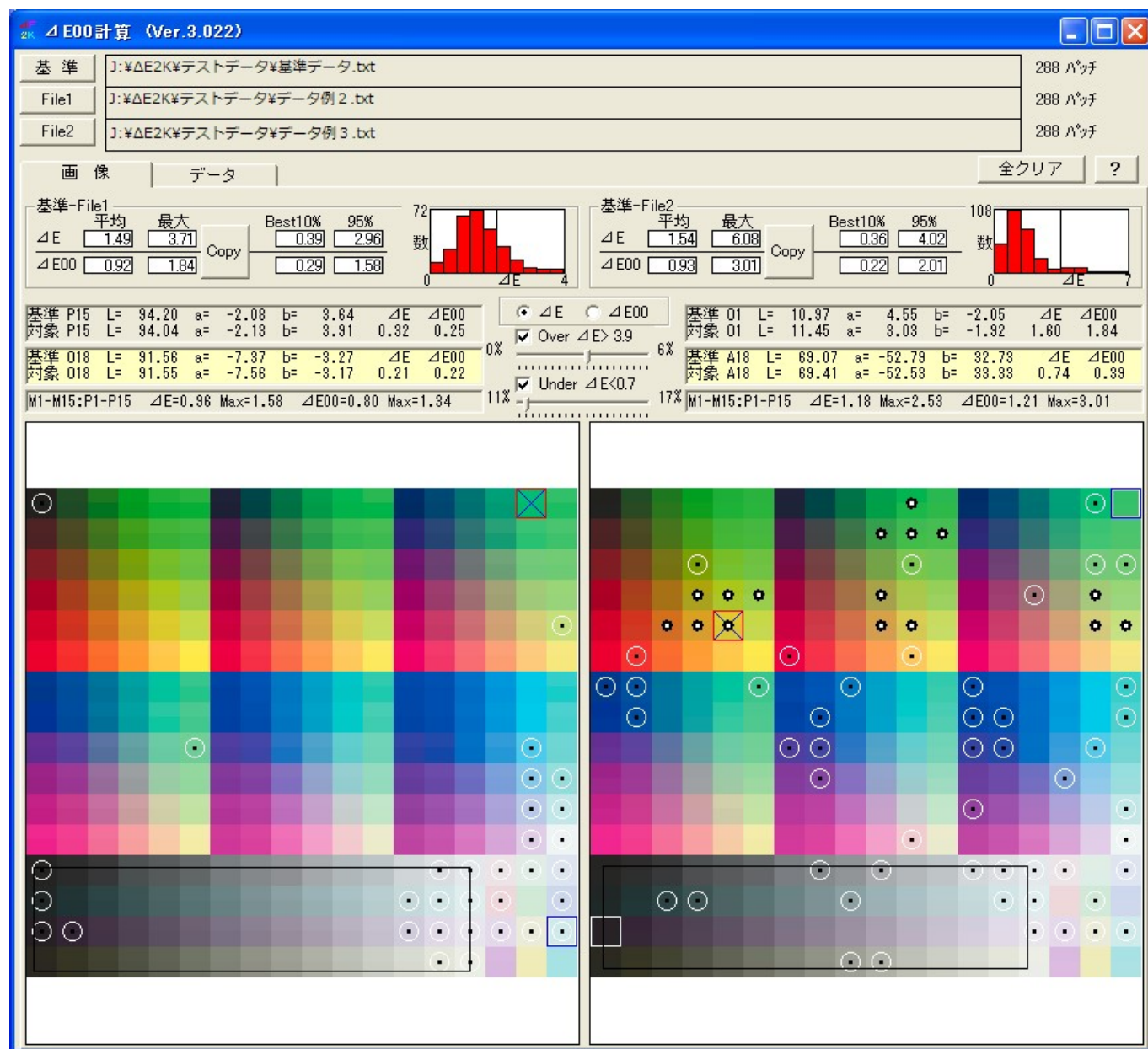


## 1. 機能概要

$\Delta E$ 、 $\Delta E00$  測色値比較ツールは、基準値ファイルに対して一つまたは二つの測色値ファイルとの色差を  $\Delta E$  および  $\Delta E00$  ( $\Delta E2000$ ) で比較するツールで、次のような画面となっています。



このツールでは次のような機能があります。

- ・ 基準の測色値ファイルに対し、測色値ファイル1、測色値ファイル2の二つ比較が可能
- ・ 読み込み可能なファイルは CGAT 形式のテキストファイルです。
- ・ 測色値の平均/最大  $\Delta E$  と平均/最大  $\Delta E$ 、 $\Delta E00$  の二つの結果を表示
- ・ チャートの画像を表示し、最大  $\Delta E$  (または最大  $\Delta E$ 、 $\Delta E00$ ) のパッチ、ベスト 10%、ベスト 95%の  $\Delta E$ 、 $\Delta E00$  値を表示します。また色差の分布を表示します。
- ・ 各パッチにカーソルを当てるとそのパッチでの色差を表示します。
- ・ 領域を指定してその範囲の平均色差等を表示できます。
- ・ 測色値の比較結果  $\Delta E$ 、 $\Delta E$ 、 $\Delta E00$  を一覧として表示し、テキストファイルとして保存が可能です。
- ・ 比較可能なパッチ数は最大 3000 パッチ (200×200 以内) です。

## 2. インストールと起動

### (1) インストール

$\Delta E$ 、 $\Delta E00$ .ZIP を新しいフォルダへ解凍します。Setup.exe を起動してください。インストールが実行されます。

### (2) 起動

スタートメニューから「 $\Delta E$ 、 $\Delta E00$  計算」を起動します。

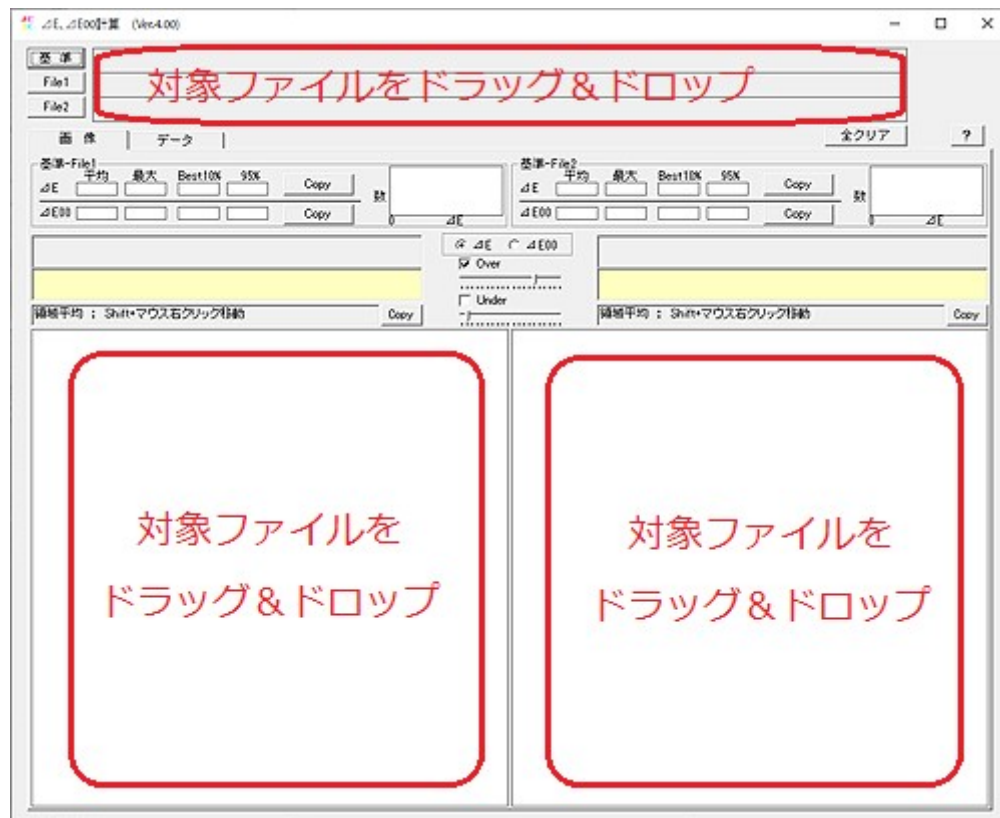
または測色値ファイルを「 $\Delta E$ 、 $\Delta E00$  計算」プログラム・アイコンへドラッグ&ドロップします。

### (3) 測色値ファイルの指定

CGAT テキストファイル形式の測色値ファイルをファイル名領域へドラッグ&ドロップします。

または、「基 準」ボタン、「File1」ボタン、「File2」ボタンをクリックして測色値ファイルを指定します。

または、測色値ファイルを画像表示領域へドラッグ&ドロップします。



### 3. 画面と操作

#### 3.1 画像タブ

ファイル名選択  
ファイル名(ドラッグ&ドロップ)  
 $\Delta E$ (または  $\Delta E00$ )の分布  
(マウス右クリックで画像保存)  
カーソル位置のLab値  
一時保持したパッチのLab値  
(パッチ上でクリックすると保存)

基準-File1  
平均 最大 Best10% 95%  
 $\Delta E$  1.49 3.71 0.39 2.96  
 $\Delta E00$  0.92 1.84 0.29 1.58

基準-File2  
平均 最大 Best10% 95%  
 $\Delta E$  1.54 6.08 0.36 4.02  
 $\Delta E00$  0.93 3.01 0.22 2.01

基準 P15 L= 94.20 a= -2.08 b= 3.64  $\Delta E$   $\Delta E00$   
対象 P15 L= 94.04 a= -2.13 b= 3.91 0.32 0.25

基準 P18 L= 91.56 a= -7.37 b= -3.27  $\Delta E$   $\Delta E00$   
対象 P18 L= 91.55 a= -7.56 b= -3.17 0.21 0.22

M1-M15:P1-P15  $\Delta E=0.96$  Max=1.58  $\Delta E00=0.80$  Max=1.34

基準 P15 L= 10.97 a= 4.55 b= -2.05  $\Delta E$   $\Delta E00$   
対象 P15 L= 11.45 a= 3.03 b= -1.92 1.60 1.84

基準 A18 L= 69.07 a= -52.79 b= 32.73  $\Delta E$   $\Delta E00$   
対象 A18 L= 69.41 a= -52.53 b= 33.33 0.74 0.39

M1-M15:P1-P15  $\Delta E=1.18$  Max=2.53  $\Delta E00=1.21$  Max=3.01

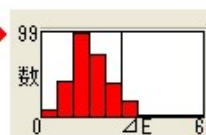
ベスト10%のパッチ (黒・白○)  
Lab値を一時保存したパッチ (黒/白 □)  
最大色差のパッチ (×印)  
ワースト10%のパッチ (黒丸)

マウス右クリックで画像のコピー

#### (1) $\Delta E$ 分布グラフ

$\Delta E$ の分布グラフの意味

Y軸は分布の最大値を  
Y軸の最大とする



最大 $\Delta E$ (または  $\Delta E00$ )をX軸  
の最大とし、X軸を10分割

活用方法：中央値の場所によって、全体がずれているか、個々のパッチがバラついているか分ります。  
画像上でマウス右クリック→コピー/保存 で画像および数値がコピー/保存できます。



## (2) Best10, 95%

全パッチの内、パッチ数が 10%となる  $\Delta E$  値

全パッチの内、パッチ数が 95%となる  $\Delta E$  値

## (3) Over, Under のスライドバー

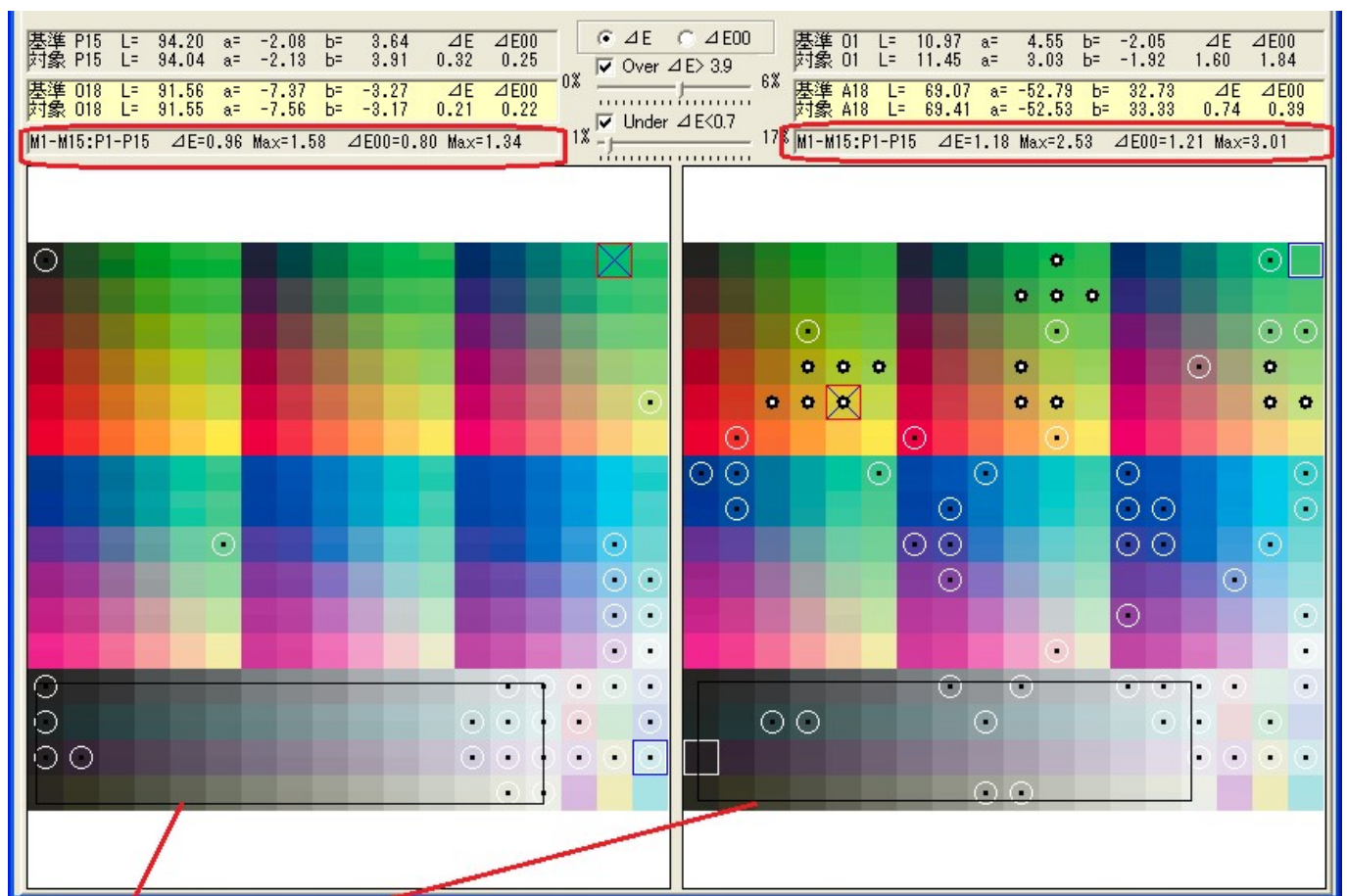
指定した  $\Delta E(\Delta E00)$  値以上のパッチを表示します。

指定した  $\Delta E(\Delta E00)$  値以下のパッチを表示します。

この機能によって色差の大きい色の傾向、色差の少ない色の傾向を見ることができます。同時に占有率%も表示します。

## (4) 領域平均

シフトを押しながらマウスでパッチ領域をドラッグすると、□の枠が表示されます。その枠内（枠上も含む）のパッチの平均色差を表示します。これによりパッチの特定部分の色差を表示することができます。



パッチ領域をドラッグして領域を指定するとその領域の平均Lab値に対して色差を表示します。

## 3.2 データタブ

データタブをクリックすると、Lab 数値および  $\Delta E$ 、 $\Delta E_{2k}$  の数値が表示されます。

データタブをクリックした場合

1行目クリックでソート

平均値、最大値をコピー

結果を保存

結果保存

基準			File1			File2			File2					
No.	ID	L0	a0	b0	L1	a1	b1	ΔE	ΔE00	L2	a2	b2	ΔE	ΔE00
253	O1	13.36	3.84	-1.10	10.47	2.64	-2.06	3.27	2.54	11.18	4.17	-2.05	2.40	1.66
7	A7	13.03	4.12	-11.02	10.74	3.75	-13.52	3.41	2.45	11.07	5.14	-14.61	4.22	2.69
1	A1	12.67	-0.35	2.69	10.78	-1.42	2.03	2.27	2.05	10.45	-0.79	2.81	2.27	1.55
217	M1	13.18	0.27	1.38	12.28	-1.38	0.95	1.93	2.50	12.18	0.34	0.95	1.09	0.77
235	N1	14.08	-2.47	0.08	12.39	-5.00	-1.00	3.23	3.35	12.75	-3.58	-0.72	1.91	1.78
271	P1	15.13	-0.71	5.59	13.51	-2.14	5.31	2.18	2.25	14.10	-0.93	6.06	1.15	0.82
13	A13	16.92	8.14	-36.08	14.72	9.19	-40.08	4.67	2.02	15.58	8.08	-40.28	4.41	2.32
254	O2	16.34	9.53	-6.47	14.80	9.91	-7.37	1.82	1.22	15.16	11.38	-8.30	2.86	2.02
25	B7	17.22	23.08	-17.49	15.26	24.79	-17.64	2.61	1.57	16.38	27.47	-18.00	4.50	2.23
218	M2	17.04	0.35	0.63	15.93	-0.99	0.08	1.82	2.17	16.04	0.60	-0.01	1.21	0.99
19	B1	18.54	18.83	9.05	16.69	18.55	8.39	1.98	1.33	17.73	20.59	10.11	2.21	1.24
31	B13	19.69	25.28	-40.94	18.21	26.72	-44.23	3.88	1.62	19.07	26.79	-44.08	3.54	1.26
236	N2	19.10	-6.35	-2.25	18.36	-8.11	-3.03	2.06	1.90	18.57	-6.94	-3.10	1.16	0.97
272	P2	20.69	-2.45	11.34	19.56	-3.52	11.79	1.62	1.50	20.20	-2.51	12.16	0.96	0.64
109	G1	21.47	9.71	-53.34	20.35	10.55	-55.57	2.63	0.90	21.65	8.50	-55.86	2.80	1.75
219	M3	21.45	0.05	0.05	20.84	-0.82	-0.67	1.28	1.51	21.69	0.42	-0.33	0.58	0.68
255	O3	22.30	9.86	-8.19	21.01	10.27	-8.73	1.46	1.02	22.39	10.61	-8.61	0.86	0.67
127	H1	23.47	23.54	-57.68	22.27	24.43	-58.84	1.89	0.91	23.88	22.88	-58.02	0.85	0.64
8	A8	23.63	-15.54	-4.81	23.50	-17.07	-5.92	1.89	1.22	24.05	-16.76	-5.69	1.56	1.02
43	C7	25.57	41.83	-0.64	24.19	42.59	0.14	1.76	1.12	25.07	43.76	-1.41	2.14	0.85
237	N3	24.91	-8.47	-2.68	24.58	-8.48	-3.71	1.08	0.89	25.79	-8.42	-3.55	1.24	0.98
2	A2	26.14	-22.34	18.16	24.65	-21.95	17.94	1.56	1.11	26.41	-24.02	19.62	2.24	0.98
14	A14	25.98	-7.64	-31.36	25.07	-9.10	-32.47	2.05	1.32	25.94	-9.72	-32.73	2.49	1.56
273	P3	25.63	-4.31	11.41	25.31	-3.66	10.65	1.05	0.86	26.32	-3.99	11.56	0.78	0.65
49	C13	26.20	44.92	-28.56	25.46	46.14	-28.12	1.49	0.78	26.24	46.07	-28.67	1.16	0.40
115	G7	26.29	10.63	-61.54	25.62	9.82	-62.85	1.68	1.09	26.07	9.74	-62.38	1.24	0.87
26	B8	26.26	-1.36	-0.78	25.91	-1.01	-0.94	0.52	0.58	27.55	-1.17	-1.09	1.34	1.04
37	C1	28.30	39.14	21.87	26.08	39.60	22.88	2.48	1.74	27.30	40.82	23.98	2.88	1.28
20	B2	28.14	-5.41	22.62	26.56	-5.08	21.96	1.74	1.25	29.09	-5.57	24.14	1.80	1.04
133	H7	28.00	17.72	-58.62	27.04	19.13	-59.66	2.00	0.91	28.08	17.80	-59.00	0.40	0.14
32	B14	27.90	5.70	-29.15	27.06	4.95	-30.35	1.65	1.35	28.51	5.00	-29.78	1.12	0.98
110	G2	28.32	-4.19	-52.76	27.48	4.78	-54.02	1.63	0.89	28.54	-5.82	-54.18	2.17	1.26

各行のバッチの色

マウス右クリックでデータのコピー

連絡先 [yandy@nifty.com](mailto:yandy@nifty.com) 松澤

以 上