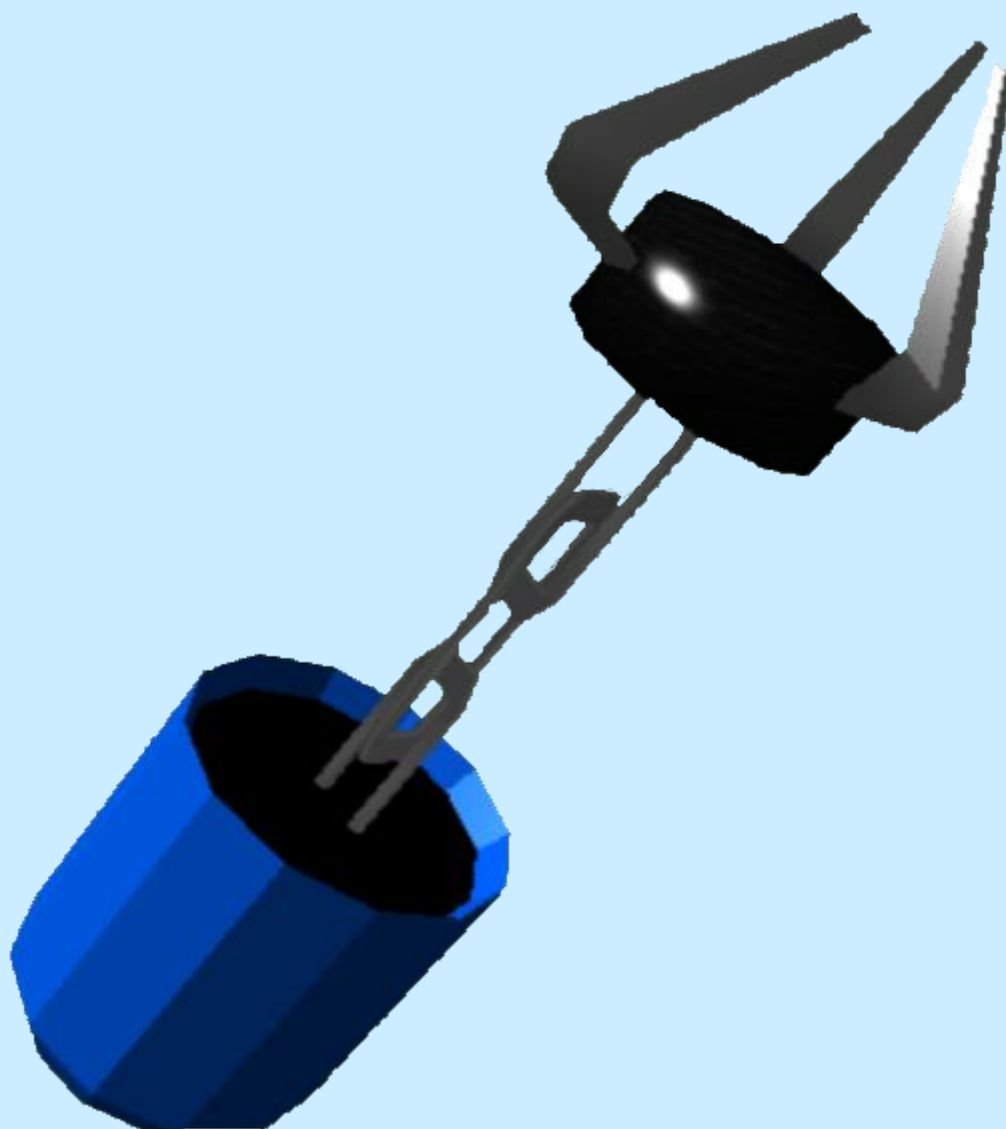


CHAIN TO TREASURE

# 説明書



# ゲーム目的

様々な困難が待ち受けるダンジョン。

移動したりモノを引き寄せたりできる

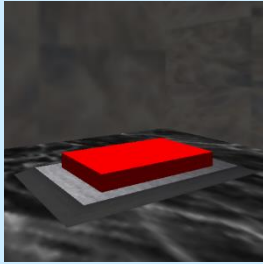
不思議なフックショットの力を使って

最奥にあるお宝を入手することが目的です。

## 操作方法

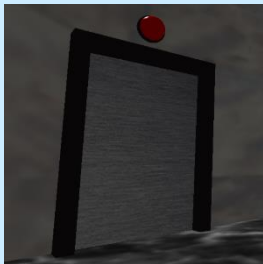
WASDキー			キャラクターの移動 カーソル移動
SPACEキー			ジャンプ
マウスカーソル移動			カメラ移動
着弾前	左クリック		フック発射
着弾時	左クリック	通常	張り付いているモノを 引っ張ってくる
		ジャンプ中	張り付いた部分に 主人公が移動
	右クリック		キャンセル
ESCキー			ゲーム終了

# ギミック紹介



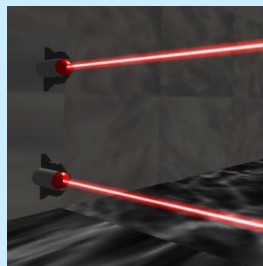
## ・スイッチ

何かが乗るとスイッチがONになります。  
中には乗り続けないとONにならないスイッチや、  
時間制限があるスイッチもあります。



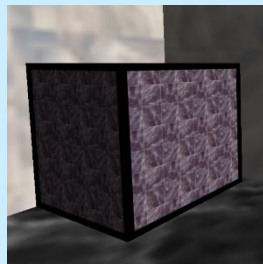
## ・ドア

対応するスイッチがONの間、  
開き続けるドアです。



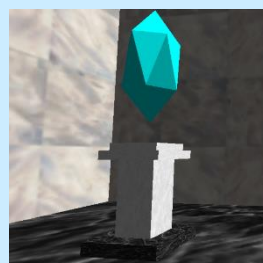
## ・レーザー

当たるとそのステージの最初から  
やり直しになってしまいます。  
対応するスイッチを押すと消えるものもあります。



## ・箱

フックショットを使って自由に  
移動させることができます。  
レーザーの前に置くことで、  
せき止めることも可能です。



## ・お宝

各ステージのゴール地点となる場所です。  
このお宝をフックショットで取ることで、  
ステージクリアとなります。