

# THE WIND LABO

取扱説明書

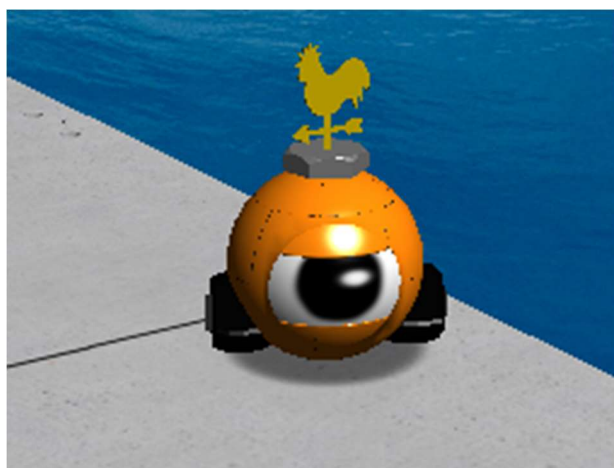


# ゲーム概要

空中に浮かぶ謎の実験場に放り込まれた

名もなきテスト用ロボット。

彼を操作してゴールに導きましょう。



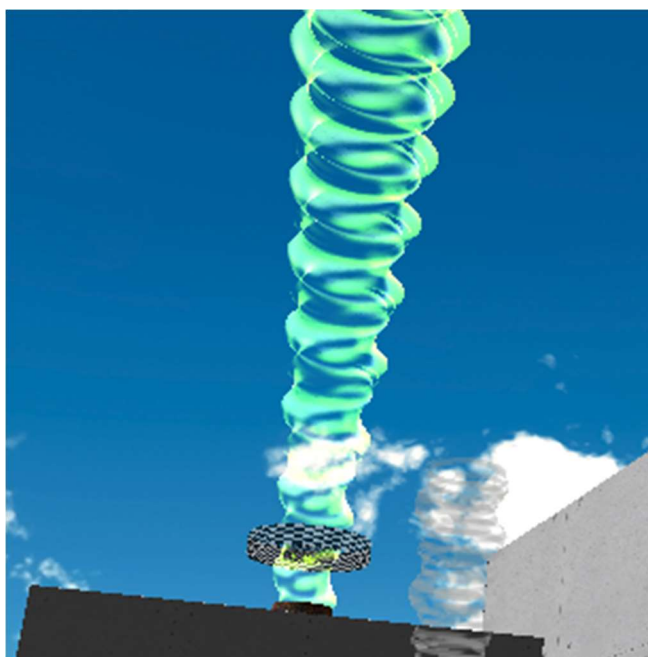
廃棄パーツから作られたロボット

安さと従順さが売り。

ステージ毎にひとつ存在する

巨大な竜巻。

飛び込むとステージクリア。





# 基本操作



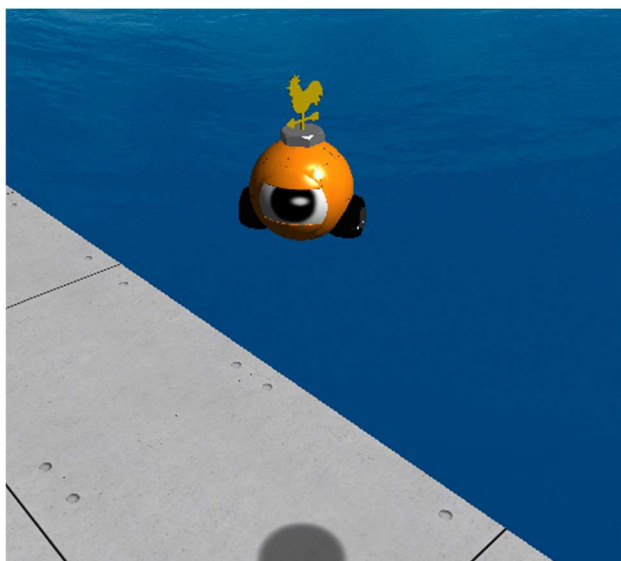
前後左右移動	WASD キー
ジャンプ/グライダー展開	SPACE キー
カメラ移動	マウス
ゴール注視	SHIFT キー



# アクション

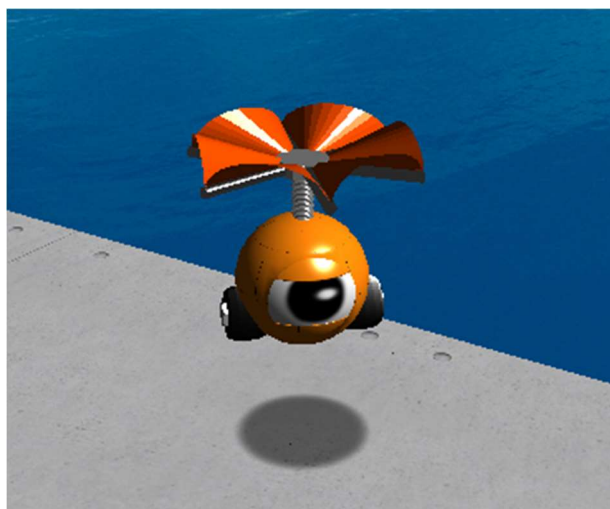
## ・ジャンプ

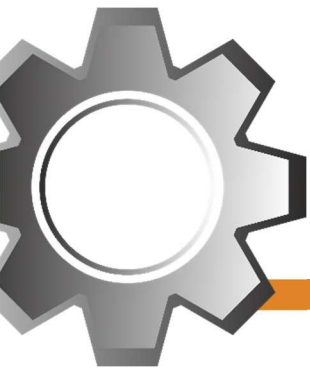
SPACE キー



## ・グライダー展開

ジャンプ中に SPACE キー

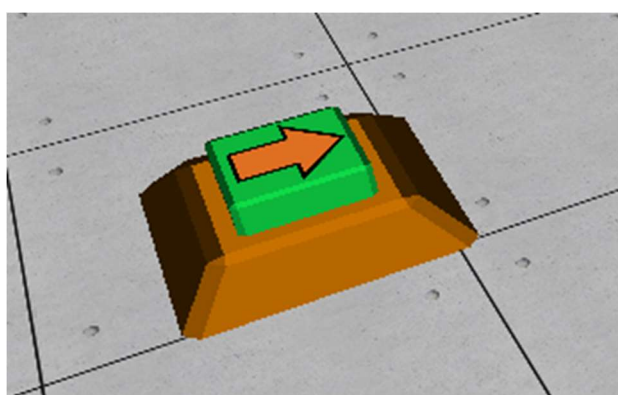




# ゲームシステム

## ・風向き

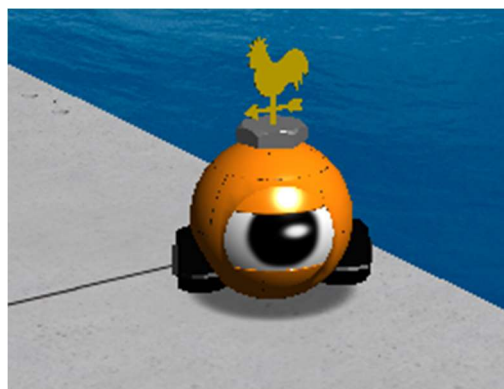
ステージには風が吹いており、グライダーを展開するとその影響を受けます。



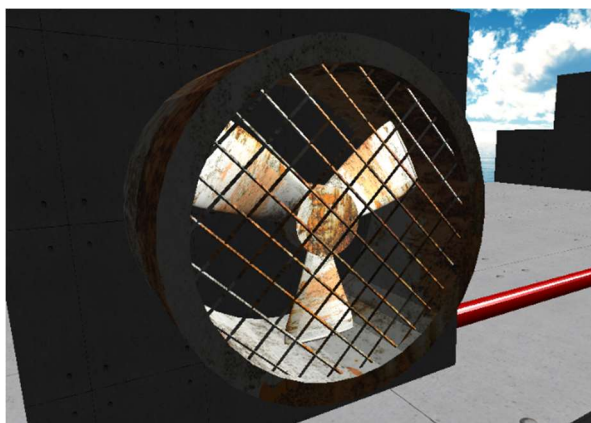
←風向き変更スイッチ

押すと矢印方向に風向きを変更。

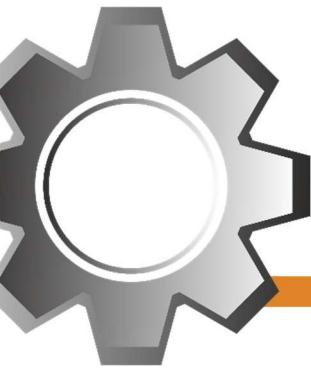
風向きは頭上の  
風見鶏の向きで判別可能→



## ・送風ファン



←ファンから出る風にグライダーを開いた状態で突入すると  
風が吹いている方向に移動します。



# 素材提供

---

- 効果音

OtoLogic

効果音ラボ

- テクスチャ

CC0 Texture

## ◆ 動作環境 ◆

Windows10