

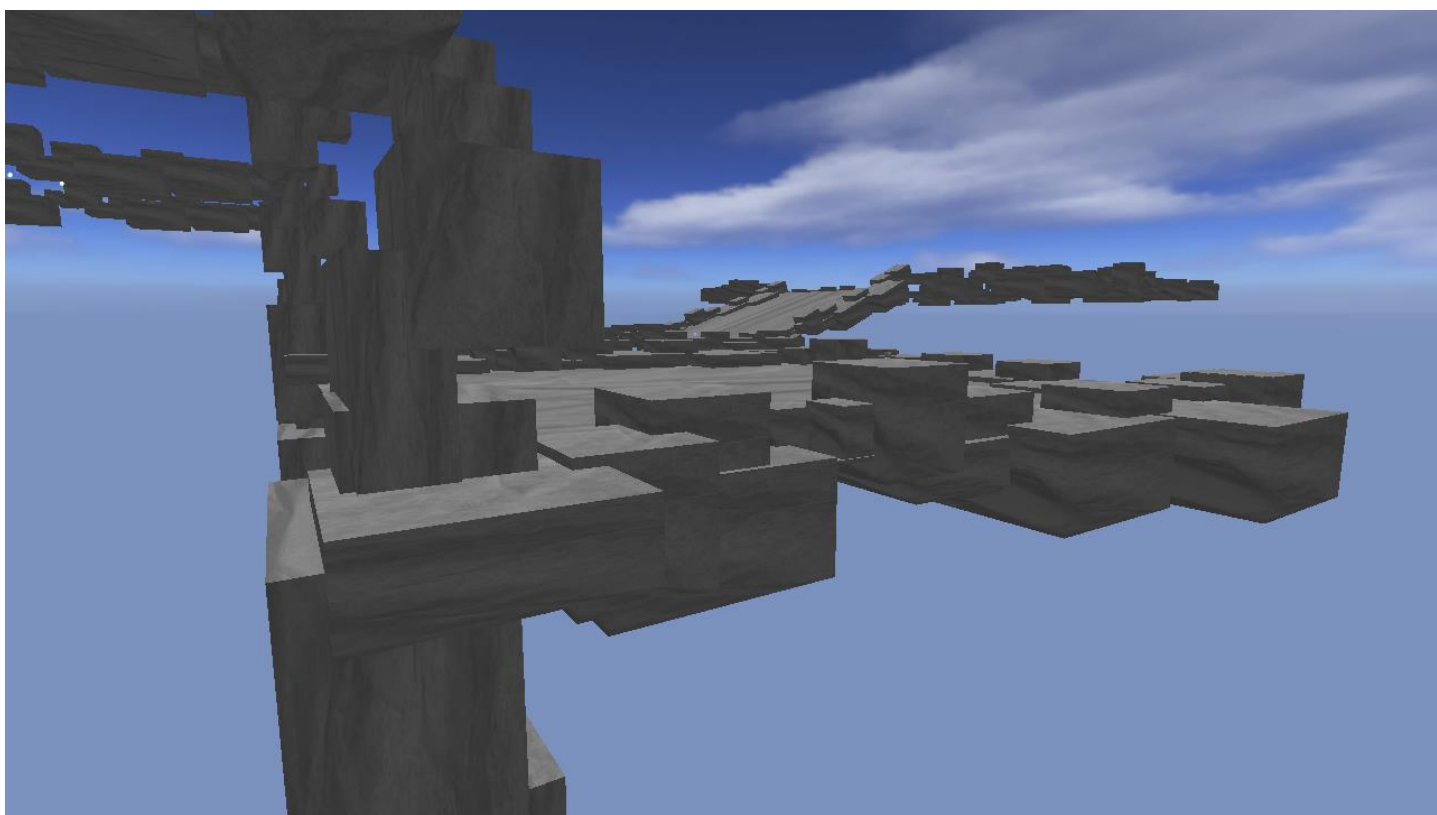
# LIGHT & DARK

## ◆◆◆説明書◆◆◆

・ルール・目的

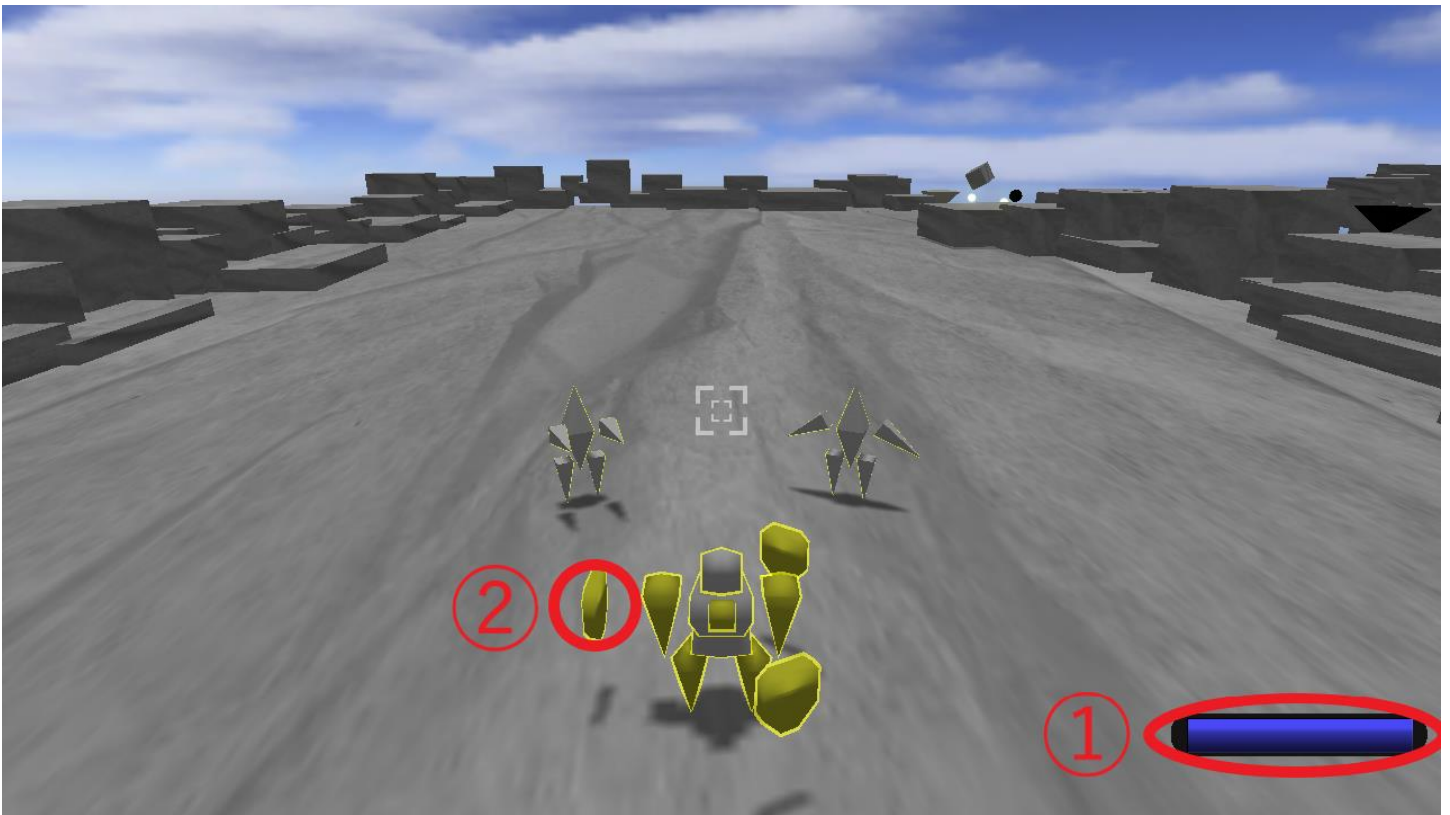
・操作方法

・作者・制作協力



## ◆◆◆ルール説明◆◆◆

- ・ ステージの奥にいるボスを倒すとゲームクリア！
- ・ プレイヤーはシールドが無い状態で攻撃を受けるとゲームオーバー！
- ・ 2種類の属性を切り替えながら敵を倒しましょう！



- ①・・・攻撃を吸収(後述)したときに増えるゲージ。  
満タンになると強力な攻撃が使用可能になります。
- ②・・・プレイヤーのシールド。  
攻撃を受けると1枚ずつ減っていきます。

## ◆◆◆操作方法◆◆◆



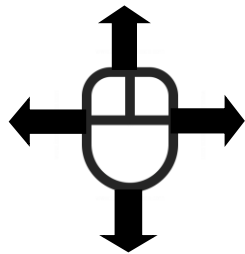
・・・前後左右移動



・・・攻撃



・・・ゲージ消費攻撃(ゲージ最大時)



・・・カメラ回転



・・・ジャンプ

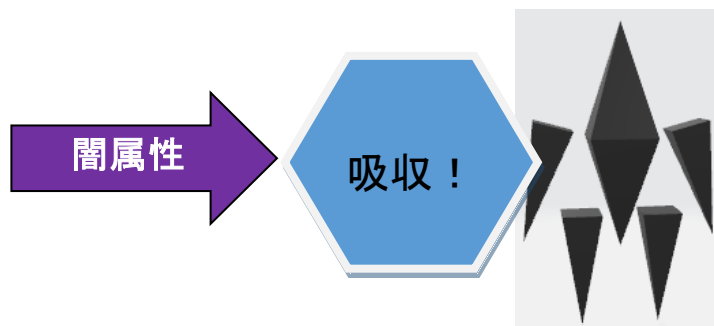
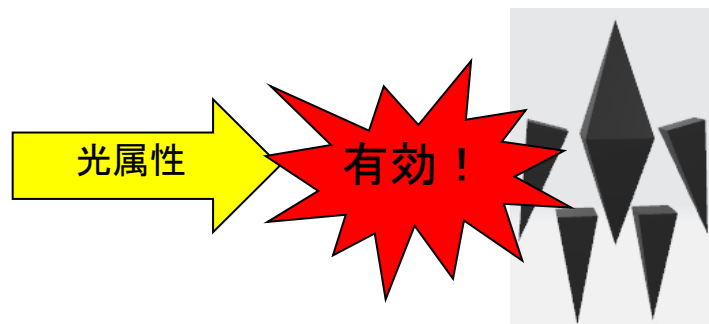
マウスホイール   ・・・属性切り替え

## ◆◆◆属性について◆◆◆

- ・ キャラクターは自身と同じ属性の攻撃をします！



- ・ 相手と異なる属性だとダメージを与えられます！



※プレイヤーは敵の攻撃を吸収することでゲージが増加します！

## ◆◆◆制作者・制作協力◆◆◆

- ・制作者

所属：神戸電子専門学校

氏名：人見 拓夢

- ・素材提供

**BGM:** フリーBGM・音楽素材 MusMus

<https://musmus.main.jp/>