

CyberLine

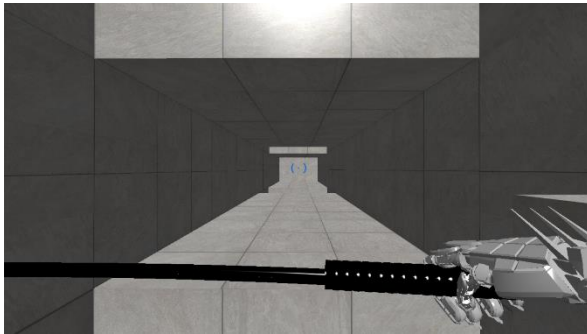
取扱説明書

ゲーム内容

「CyberLine」は、近未来施設が舞台の一人称視点アクションゲーム
施設に潜入するサイバーパンクな忍者となり、刀で敵を切り倒しながら最深部へ向かえ

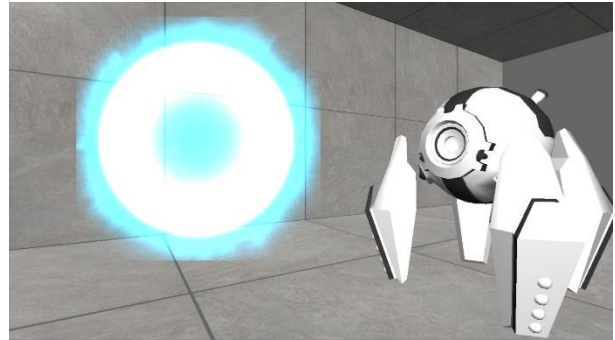
ステージ

白と黒が基調の近未来的な施設。外部からの侵入を防ぐためのあらゆる仕掛けをかいくぐり、最深部にたどり着け。



敵ロボット

施設にところどころ配置されている防衛ロボット。一定間隔で青く光るエネルギー弾を発射し、侵入者を撃退する。



操作方法

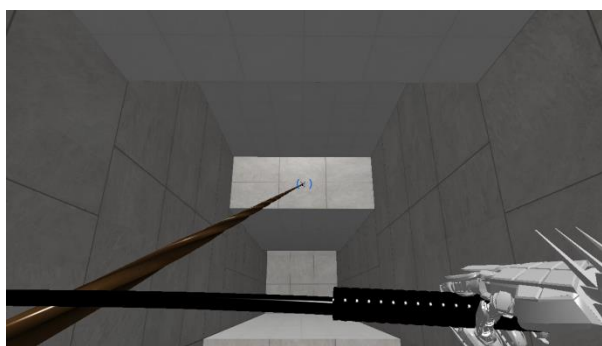
操作	アクション
WASD	移動
スペースキー	ジャンプ
右クリック	攻撃
左クリック	ワイヤーアクション
Esc キー	ゲーム終了

基本アクション

主人公の忍者の使えるアクションは3つ
これらを駆使してステージを駆け抜けろ

ワイヤーアクション

左腕に組み込まれた射出装置からワイヤーを発射し、アンカーを壁や敵に突き立て、ワイヤーを高速で巻き取ることによって素早い空中移動を行える。高速移動・壁や天井への移動・間合いを詰めるなど、用途によって使い分けることができる。



壁キック

ワイヤーアクションで壁に張り付いている時にジャンプをすることで使用できる。普通は通れない道もこれを応用して進むことができる。



攻撃

右手に持った刀で敵を斬る。間合いが短いためワイヤーアクションで敵に近づいてから斬るのが敵を倒すコツ。

