



説明書

・ あらすじ

時は 30XX 年、人類は人権を失い、世界は AI ロボが人権を握り占めている。このまま AI ロボの言いなりにはなるまい、再び人権を取り戻すため主人公が兵士となり、敵要塞へと乗り込む。

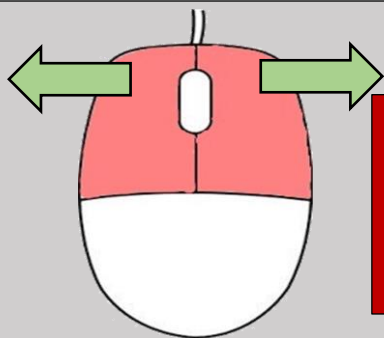
・ クリア条件

次々と現れる敵を倒しながら要塞最深部に到達し、敵を全滅させればゲームクリア。



・ 操作説明

W,A,S,D	前後左右移動
W 押し続ける	ダッシュ移動
Space	ジャンプ
左クリック	射撃
右クリック長押し	高威力射撃
R	リロード
マウス移動	視点移動

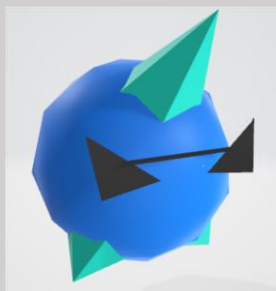


!!射撃中はダッシュ移動ができない!!

射撃に集中しすぎて敵に囲まれないよう、
こまめに敵の位置を把握することを心掛けろ。

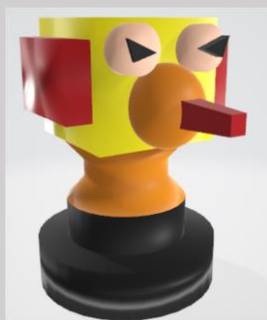
・敵 AI ロボの説明

Blauer(ブラウワー)



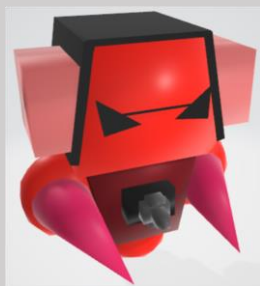
頭部に槍を装備しており、主人公を見つけ次第接近してくる。一定距離内に近づくと突進攻撃をしてくる。

Gelber(ゲルバー)



その場から動くことはないが、主人公を見つけ次第、装備している銃を使って遠距離戦を仕掛けてくる。

Roter(ロター)



胴体中心部には銃、両腕に鋭い槍を構えている。高性能 AI ロボであり、耐久力が非常に高い。銃を使って遠距離戦を仕掛けてくるが、ピンチになると槍を使って近距離戦を仕掛けてくる。

・アイテム



・拡張マガジン

マガジンの装弾数が増加し、弾切れしにくくなる。



・アタッチメント

連射速度が上昇。弾切れしやすくなるが敵を倒す時間が大幅に短縮する。



・回復ポーション

主人公の HP がマックスまで回復する。

・ 使用素材

～音楽～

魔王魂

<https://maoudamashii.jokersounds.com/>

hitoshi by Senses Circuit

<https://www.senses-circuit.com/>

～効果音～

On-Jin ～音人～

<https://on-jin.com/>

～エフェクト～

ぴぼや

<https://pipoya.net/>

～UI～

空想曲線

<https://kopacurve.blog.fc2.com/>

・ 動作環境

Windows10