

Local viewer manual



目次

1. はじめに	3
2. 免責	3
3. 商標権など	3
4. 動作環境	4
5. 使用方法	4
6. 画面説明	5
6-1. 初期画面	5
6-2. メイン画面	6
6-3. 設定画面	6
7. その他	7
7-1. PC（コンピュータ）名の確認方法	7
7-2. IPアドレスの確認方法	8

1. はじめに

本製品は閉鎖されたローカルのネットワーク間において、Ethernet経由で別のパソコンのデスクトップを手元に表示するためのアプリケーションです。クラウドなどの外部インターネットへ接続せずに、見られる側のサーバ1台に対して見る側のクライアントが複数台同時に表示させることが簡単にできることが特徴です。

2. 免責

- I. 「Local viewer」（以下本製品といいます）のプログラムおよびマニュアル類は、すべて製作者の著作物であり、ユーザーに対しは使用权のみを許諾したものです。
- II. 本書の内容については万全を期して作成しておりますが、万一お気づきの点がありましたら、お手数ですが製作者までご連絡ください。
- III. 前項にかかわらず、本製品を使用したことによるお客様の損害、その他の不利益、または第三者からのいかなる請求につきましても、製作者はその責任を負いかねますのであらかじめご了承ください。
- IV. 製品の改良のため、本書の記述と本製品のソフトウェアとの間に異なった部分が生じることがあります。
- V. 本製品が記録・表示する情報の中に、製作者または第三者が権利を有する無体財産権、知的所有権に関わる内容を含むことがあります。これは製作者がこれらの権利の利用について、ユーザーまたはその他の第三者に、何らの保証や許諾を与えるものではありません。また本製品に記録・表示された情報を使用したことにより第三者の知的所有権などの権利に関わる問題が生じた場合、製作者はその責を負いませんのであらかじめご了承ください。

3. 商標権など

本書に記載の会社名、商品名は、各社の商号、商標（登録商標を含む）である場合があります。本製品および本書の表示・記述の中では、これら権利に関する個別の表示は省略しております。

Microsoft, Windows, Windows Vista, Windows Server は、米国Microsoft Corporationの、米国およびその他の国における登録商標または商標です。

なお、上記商号・商標類で、本書での表記が正式な表記と異なるものは以下のとおりです。

本書での表記	正式な表記
Windows 10	Microsoft® Windows® 10 Operating System
Windows 7	Microsoft® Windows® 7 Operating System
Windows Vista	Microsoft® Windows Vista® Operating System
Windows 8	Microsoft® Windows® 8 Operating System

4. 動作環境

項目	内容
OS	Windows 10 , Windows 7 , Windows Vista , Windows 8
CPU	1GHz以上
解像度	SVGA 800x600以上
メモリ	512MB以上
ディスク容量（最小）	4.5GB
言語	日本語
LANポート	LANケーブル(10BASE-2 , 10BASE-5 , 10BASE-T , 100BASE-T , 1000BASE-T)
その他プログラム	.NET Framework Ver.4.5

5. 使用方法

1. サーバ（見せるPC）、クライアント（見るPC）の両方に圧縮ファイルを解凍して「Localviewer.exe」ファイルをダブルクリックして起動する。
 2. サーバPCは「接続先PC」を「localhost」のまま、「接続」ボタンを押して待機します。
 3. クライアントPCは「接続先PC」にサーバPC名（またはIPアドレス）を入力し、「接続」ボタンを押します。
- ※PC名の確認方法は「7-1. PC（コンピュータ）名の確認方法」を参照ください。

（設定例）



The image shows the 'Local Viewer' application window for a client. It has a title bar with a monitor icon and the text 'Local Viewer'. The window contains the following fields and controls:

- '接続先PC' (Connection PC): A text box containing 'localhost'.
- 'ポート番号' (Port number): A text box containing '19000'.
- '更新周期' (Update cycle): A text box containing '5' followed by '秒' (seconds).
- Two checkboxes: '全画面表示' (Full screen) and '自動起動' (Auto start), both are unchecked.
- 'ライセンス状態' (License status): A label showing '体験版 あと2日' (Trial version, 2 days left).
- 'ライセンス登録' (License registration): A button.
- '設定保存' (Save settings): A button.
- '接続' (Connect): A button.

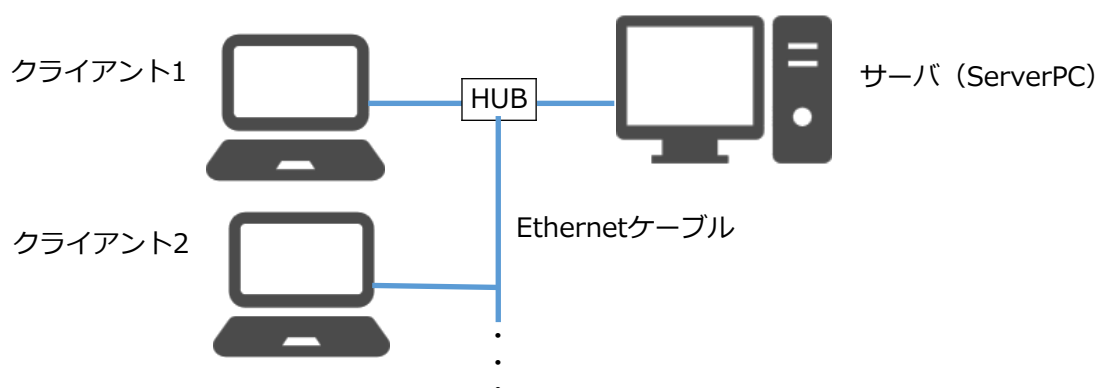
クライアント



The image shows the 'Local Viewer' application window for a server. It has a title bar with a monitor icon and the text 'Local Viewer'. The window contains the following fields and controls:

- '接続先PC' (Connection PC): A text box containing 'ServerPC'.
- 'ポート番号' (Port number): A text box containing '19000'.
- '更新周期' (Update cycle): A text box containing '5' followed by '秒' (seconds).
- Two checkboxes: '全画面表示' (Full screen) and '自動起動' (Auto start), both are unchecked.
- 'ライセンス状態' (License status): A label showing '体験版 あと2日' (Trial version, 2 days left).
- 'ライセンス登録' (License registration): A button.
- '設定保存' (Save settings): A button.
- '接続' (Connect): A button.

サーバ（ServerPC）



6. 画面説明

6-1. 初期画面

起動直後、以下の画面が表示されます。



Local Viewer

接続先PC localhost

ポート番号 19000

更新周期 5 秒

☒ 全画面表示 ☐ ヘッダー非表示

☒ 自動起動 10 秒 ※ 次回起動時から有効

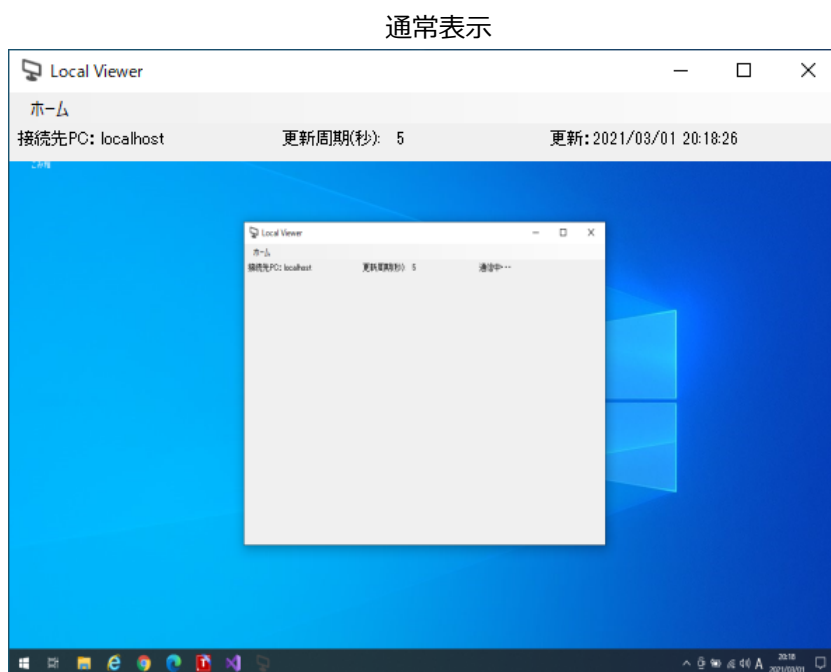
ライセンス状態 体験版 あと2日 [ライセンス登録](#)

自動起動まで 10 秒 [設定保存](#) [接続](#)

項目名	内容	初期値
接続先PC	接続先のサーバPC名、またはIPアドレスを入力します。	localhost
ポート番号	使用するポート番号を指定します。サーバ、クライアント共に同じポート番号を使用してください。	19000
更新周期	サーバから取得する周期を設定します。	5
全画面表示	接続後のメイン画面の全画面表示を設定します。 メイン画面表示中にF11キーを押すことで全画面表示・非表示を切り替えることができます。	チェック無し
ヘッダー非表示	接続後のメイン画面のヘッダーの表示・非表示を設定します。 メイン画面表示中にF9キーを押すことでヘッダー表示・非表示を切り替えることができます。	チェック無し
自動起動	指定した時間（秒）経過後に自動でメイン画面に画面切替をするか設定します。 設定は「設定保存」ボタンを押して、次回起動時より有効です。	チェック無し 10(秒)
ライセンス登録	体験版使用中、ライセンス登録画面を表示し、ライセンス登録ができます。 ライセンス未登録時は30日間体験版として使用できます。	-
設定保存ボタン	設定を保存します。	-
接続ボタン	メイン画面に切り替えます。	-

6-2. メイン画面

初期画面より「接続」ボタン、または自動起動により以下の画面が表示されます。

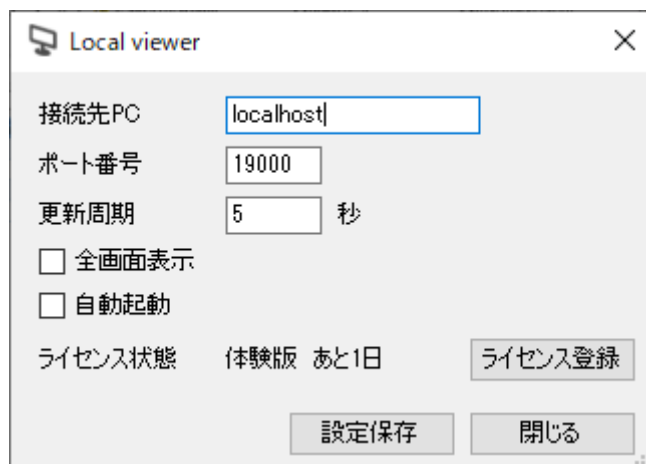


項目名	内容
ホーム	設定画面、バージョン情報画面、アプリの終了が選択できます。
接続先PC	接続先のサーバPC名、またはIPアドレスを表示します。
更新周期	サーバから取得する周期を表示します。
更新	サーバから取得した日時を表示します。
F9キー	ヘッダー表示・非表示を切り替えます。
F11キー	全画面表示・通常表示を切り替えます。

6-3. 設定画面

メイン画面のホーム -> 設定 より表示できます。起動時の設定を変更できます。

設定保存をすることで変更内容が次回起動時に有効となります。各設定内容は「6-1.初期画面」を参照ください。



7. その他

7-1. PC（コンピュータ）名の確認方法

ここではWindows 10を例にしてPC名の確認方法を記載します。

1. 「スタート」ボタンをクリックし、「設定」ボタンをクリックします。

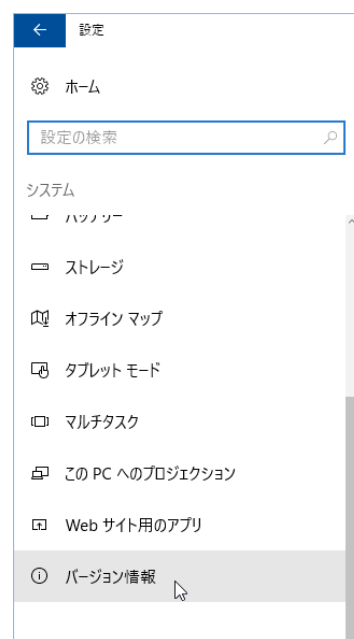


2. 「システム」をクリックします。



システム
ディスプレイ、通知、アプリ、電
源

3. 画面左の中から「バージョン情報」をクリックします。



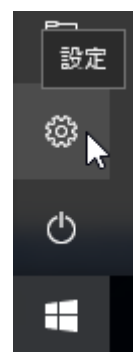
4. 「PC名」を確認してください。



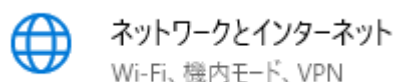
7-2. IPアドレスの確認方法

ここではWindows 10を例にしてIPアドレスの確認方法を記載します。

1. 「スタート」ボタンをクリックし、「設定」ボタンをクリックします。



2. 「ネットワークとインターネット」をクリックします。



3. 「イーサネット」、または「Wi-Fi」のプロパティをクリックします。



4. 「プロパティ」のIPv4 アドレスが接続先PCとして利用できます。
下図の例では"192.169.0.2"を接続先PCのIPアドレスとして利用できます。

プロパティ	
リンク速度 (送受信):	100/100 (Mbps)
IPv6 アドレス:	ABC*****
リンク ローカル IPv6 アドレス:	ABC*****
IPv6 DNS サーバー:	ABC*****
IPv4 アドレス:	192.168.0.2
IPv4 DNS サーバー:	192.168.0.1
製造元:	Intel Corporation
説明:	Intel(R) 82579V Gigabit Network Connection
ドライバーのバージョン:	12.17.10.8
物理アドレス (MAC):	ABC*****