

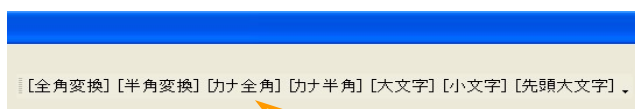
<使い方>

使い方は、非常に簡単！！

① 変換対象のセルを範囲選択します。

	A	B	C	D
1				
2		"ドライブ"		
3		"スキー"		
4		"エアコン"		
5		"スライド"		
6		"窓ガラス"		
7				

② [アドイン]タブの[カナ全角]を押す！



このボタンをクリック

③ 押したボタンの変換が行われます。

	A	B	C	D
1				
2		"ドライブ"		
3		"スキー"		
4		"エアコン"		
5		"スライド"		
6		"窓ガラス"		
7				

他にもこんな機能があります。

- [全角変換] ⇒ 全角に変換します。
- [半角変換] ⇒ 半角に変換します。
- [カナ全角] ⇒ カタカナだけ全角に変換します。←便利！
- [カナ半角] ⇒ カタカナだけ半角に変換します。←便利！
- [大文字] ⇒ アルファベットを大文字に変換します。
- [小文字] ⇒ アルファベットを小文字に変換します。
- [先頭大文字] ⇒ 先頭だけ大文字に変換します。

以上です。

※チェックする度に他アプリを立ち上げたり他の "*.xls" ファイルを開く必要はありません。

カタカナはドキュメントを作成している最中に全角／半角がよく混ざる！
⇒ そんな時、最後にボタン1つで揃える事ができます。

また、「」は半角のまま、カタカナだけを全角にしたい場合、
[カナ全角]／[カナ半角]が非常に便利！！
⇒ SQLの整形で「」は、半角でないと困るがデータのカタカナは全角にしたい！など

※ミスしても CTRL+Z で元に戻せます！！(直前まで)

<ご利用上の注意>

※元に戻せるのは1回までなので注意して下さい。

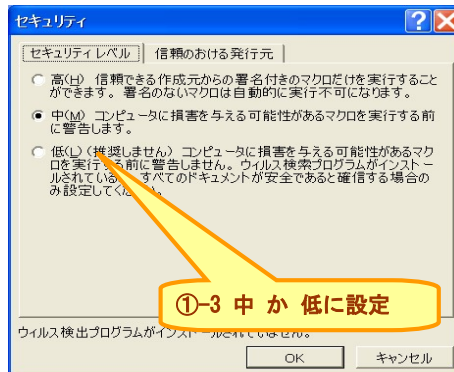
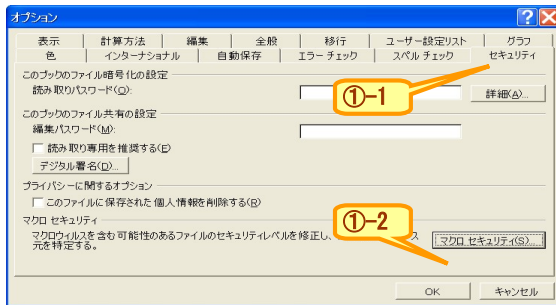
※MUTIL_STRCONV は、VBAで作成されているので UNDO の履歴が切れます。

※メモリが不足するとEXCELが不安定になり、動作がおかしくなる場合があります。

動作がおかしいと感じたら、EXCELを一度再起動する事をお勧めします。

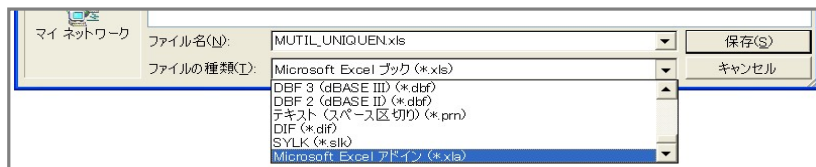
<インストール方法>

- ①. このファイルを開く。
- ②. EXCELマクロを有効にします。※EXCELのバージョンで有効にする設定方法が違います。



※EXCELマクロを有効にしないと、
正常に動作しません。

- ③. [名前をつけて保存]-[ファイルの種類] (下にスクロール)-[Microsoft Excel 97-2003 アドイン(*.xla)] で保存。
⇒ フォルダが自動的にAddInsフォルダに切り替わります。
※既に同じファイル「MUTIL_STRCONV.xla」がある場合は、上書きします。
※古いバージョンのEXCELでは、[Microsoft Excel アドイン(*.xla)] で保存します。



- ④. このファイルを閉じて下さい。
※一度インストールすれば、使うたびに MUTIL_STRCONV.xls を開く必要はありません。
- ⑤. EXCELを立ち上げ直す。
- ⑥. 上部メニューの[開発(T)]タブ - [アドイン(T)] - "MUTIL_STRCONV" にチェックを入れる。
※ メニューにアドインタブが作られます。(既にある場合は、このアドインの中にボタンが配置されます。)
※ 古いEXCELでは、メニューバーが表示されるので、自由に再配置して下さい。

<再インストール時の注意点>

インストールを実施する前に、アドインのチェックを外してから、再度同じ手順でインストールして下さい。
⇒ 上部メニューの[開発(T)]タブ - [アドイン(T)] - "MUTIL_STRCONV" のチェックを外す。
⇒ 古いEXCELの場合、上部メニューの[ツール(T)] - [アドイン(T)] - "MUTIL_STRCONV" でチェックを外す。

<ライセンス>

全て無料です。
要望は以下、メールアドレスまで。

mail: marubus03@yahoo.co.jp