

株価データ収集・表示・分析・監視ソフト STANY Pro 4.51 の使い方

【目次】

| | |
|------------------------------|----|
| 【目次】 | 1 |
| 【なぜ STANY?】 | 1 |
| 【インストール/アンインストール】 | 1 |
| 【初期設定ファイル: STANY.ini の内容と設定】 | 2 |
| 【ソフトの起動】 | 3 |
| 【株価データの追加】 | 4 |
| 【プルダウンメニュー: ファイル】 | 4 |
| 【プルダウンメニュー: 表示】 | 5 |
| 【プルダウンメニュー: 検索】 | 5 |
| 【プルダウンメニュー: ランキング】 | 6 |
| 【プルダウンメニュー: 絞り込み】 | 6 |
| 【プルダウンメニュー: リアルタイム表示】 | 7 |
| 【プルダウンメニュー: 情報】 | 9 |
| 【プルダウンメニュー: ヘルプ】 | 9 |
| 【ボタン】 | 9 |
| 【パフォーマンス】 | 9 |
| 【著作権等】 | 10 |

【なぜ STANY?】

株価分析: STock ANaLySis ソフトから STANY と名づけました。ずいぶん前ですが、2011 年の Vector さんの「人気投票 2011 最終決選投票」業務用アプリケーション部門賞で一等賞をいただきました (http://ir.vector.co.jp/corp/release/20120207_1)。

【インストール/アンインストール】

1. ダウンロードした「STANYxxx.zip」を解凍して得られた「STANYS フォルダ」を C:¥に移します。解凍時の一時フォルダは削除しても問題ないです。

同時に複数の銘柄を表示させるために、STANYS の中に STANY, STANY2, STANY3, STANY4, STANY5, STANY6 (フォルダ) を同梱してあります。

株価データはデフォルトでは C:¥STANYS¥STANY¥KDAT を参照するよう設定してあります。STANY2~STANY6 は基本的に STANY と同じでフォルダ名が違うだけです。この調子で画面の大きさの許す限り STANY フォルダを複製して、多くの銘柄のグラフや分足グラフをウォッチ出来ます。4K ディスプレイならば 12 個の STANY を同時実行・表示出来ます。

2. STANY フォルダの中の [package¥setup.exe] を実行します。

これにより、*.dll、*.ocx ファイルがシステムにインストールされます。バージョンアップの際はインストール不要です。

3. 1. の STANY フォルダはどこに置いても実行可能です (が、c:¥におくのが適当)。

4. 3. で場所を変えた場合は各「STANY」フォルダの中の STANY.ini の 1 行目の株価データフォルダの path を修正して下さい。

5. アンインストールは、通常のアンインストールを行い、STANY フォルダを削除します。

インターネット接続、Google Chrome がインストールされていることが前提です。

【初期設定ファイル: STANY.ini の内容と設定】

c:¥STANY¥STANY¥KDAT ; 株価データフォルダ名 (漢字またはカナ不可)

5, 25, 50 ; 移動平均日数 1、移動平均日数 2、グラフ表示日数

1, 0, 25, 0 ; 初期 Y 軸表示形式 (0. 最小 100% 表示、1. 最大 100% 表示、2. 最小-最大表示)

初期表示画面 (0. 日足、1. 週足、2. 月足)、
検索／ランキング／絞り込みの結果出力数、
初期株価指標 (0. RCI、1. 乖離率、2. サイコロ、3. RSI)

3, 2. 5e8, 1e8 ; 表示出来高制限計算期間 (これを含め次の 3 項目は後述)、
表示出来高制限値 (金額)、
絞り込み出来高制限値 (金額)、

70, 100000, 1e8 ; リアルタイムでランキング／絞り込みする際の、終値下限、上限、出来高 (金額)

1, 1, 70, 2000, 2e8, 30 ; 0 以外は、データ追加終了時、絞り込み終了時に DONE.wav を再生して知らせる。
; 0 以外は、リアルタイム急騰急落銘柄の監視を行う際の終値下限、上限、出来高 (金額)
に前日の値を用い高速化する。
; リアルタイム急騰急落銘柄の監視を行う際の、終値下限、上限、出来高 (金額)
; リアルタイム急騰急落銘柄の監視を行う際、計算後ウェイトをかける量

1, R S I , 10, 12 ; ダミー、ダミー、RSI 計算期間 1、RSI 計算期間 2

2, サイコロ , 8, 12 ; ダミー、ダミー、サイコロ計算期間 1、サイコロ計算期間 2

3, R C I , 8, 12 ; ダミー、ダミー、RCI 計算期間 1、RCI 計算期間 2

<http://www.edatalab.sakura.ne.jp/> ; 以下、プルダウンメニュー「情報」でアクセスする URL

DUMMY

http://www.traders.co.jp/margin/ranking_margin.asp?Kind=0

http://www.traders.co.jp/domestic_stocks/domestic_market/stop_price/stop_price.asp

https://www.traders.co.jp/market_jp/stock_ranking/dividend/day/all/all

<http://www.tokyoipo.com/>

<http://nikkei225.jp.com/cme/>

<https://shikiho.toyokeizai.net/>

<http://quote.yahoo.co.jp/>

<http://minkabu.jp/>

<http://www.morningstar.co.jp/stock/>

<http://toyokeizai.net/list/genre/market>

<http://www.bloomberg.co.jp/>

http://www.traders.co.jp/domestic_stocks/domestic_market/market_topix.asp

<https://www.rakuten-sec.co.jp/> 証券会社 1 の URL (自由に変更可能)

<https://www.sbisek.co.jp/ETGate> 証券会社 2 の URL (自由に変更可能)

<http://www.monex.co.jp/> 証券会社 3 の URL (自由に変更可能)

<https://trade.smbcnikko.co.jp/Etc/1/webtoppage/> 証券会社 4 の URL (自由に変更可能)

<http://www.nikkei.co.jp/> お気に入りに表示する URL (自由に変更可能)

<http://www.google.co.jp/> お気に入りに表示する URL (自由に変更可能)

<http://finance.yahoo.jp/> お気に入りに表示する URL (自由に変更可能)

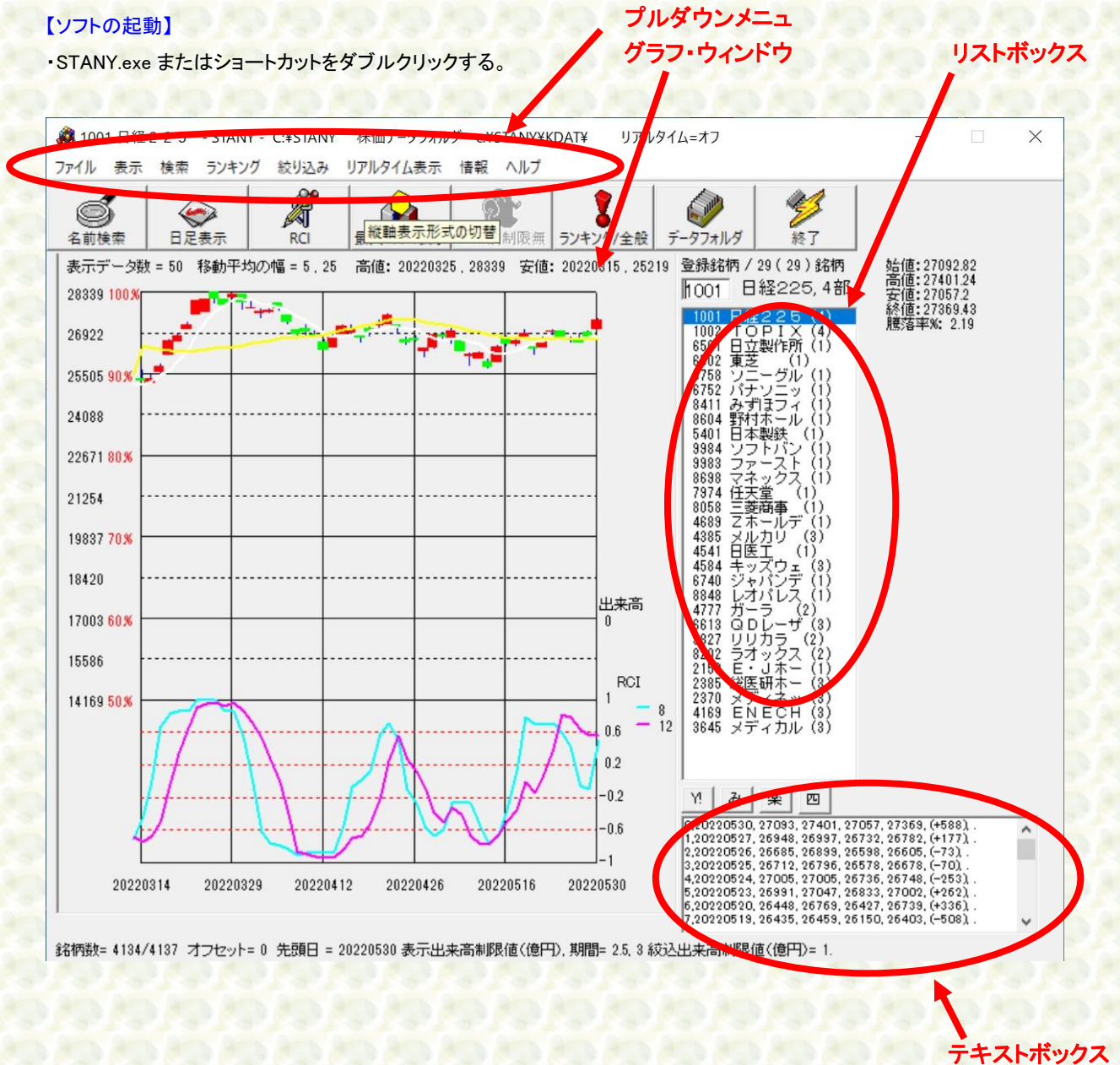
<http://www.yahoo.co.jp/> お気に入りに表示する URL (自由に変更可能)

<http://www.vector.co.jp/vpack/filearea/win/business/kabu/> ベクターの株式ソフト一覧の URL

DUMMY

【ソフトの起動】

- ・STANY.exe またはショートカットをダブルクリックする。



- ・起動すると、c:\¥STANY¥STANY¥touroku.dat に登録された銘柄リストがロードされ、1番目の銘柄(銘柄コードを 1001 (日経225)としておくこと)が表示されます。

・リストボックスの銘柄をクリックすると、その銘柄のグラフとテキストボックスに始値、高値、安値、終値、(終値変化値)、出来高(万株)が表示されます。またリストボックス右側に株価、出来高、株式指標が表示されます。

・リストボックスの上の小さなテキストボックスに銘柄コードを入力してエンターキーを押すとその銘柄のグラフ等が表示されます。リストボックスに無い場合は全銘柄検索します。

・当日を含め、STANY.ini の表示出来高制限計算期間日数において、表示出来高制限値(金額)以下の日がある場合は赤字で「出来高不足」と表示されます。

- ・リストボックスである銘柄が選択されていると、右クリックメニューから、「この銘柄を削除する」というサブメニューが

表示され、登録銘柄リストからの削除を行えます。消去されない場合、登録銘柄セットを再読み込みし、再度削除操作するとうまくいきます。

【株価データの追加】

- ・本ソフトでは株価DBとして、300日、300週、300月のデータをCSVファイルとして持ちます。
- ・<http://www.edatalab.sakura.ne.jp/>（【プルダウンメニュー：情報：株価データ情報源（ここから株価データをダウンロードする）】よりアクセスする）から株価データ（東証 prime(1)、東証 standard(2)、東証 growth(3)、その他（REIT など）(4)）をダウンロードします。銘柄名は全角5文字までとしています。
- ・【プルダウンメニュー：ファイル】株価データをまとめて追加（自動）をクリック。すると日付順にデータが自動的にダウンロード、追加されます。
- ・年初データは手動で追加する必要があります。
- ・手動でデータを追加する場合
 - －株価データフォルダに tmp というフォルダ（例：c:\¥STANYS¥STANY¥KDAT¥tmp）があります。
 - －<http://www.edatalab.sakura.ne.jp/>から目的の日のデータをダウンロードします（複数可）。
 - Google Chrome の場合カレンダーの目的の日をクリックするとダウンロードされます。
 - エクスペローラでダウンロードフォルダを開いてカットして tmp フォルダに貼り付けます。
 - －LZH 形式形式ですが解凍する必要はありません。
 - －【プルダウンメニュー：ファイル】株価データをまとめて追加（手動）をクリック。
- ・新規上場や、部（東証 prime(1)、東証 standard(2)、東証 growth(3)、その他(4)）の変更があった場合は、テキストボックスに表示され、同時に c:\¥STANYS¥STANY¥kdat¥STANY. log に追加書き込みされます。
- ・データ追加の際、週足、月足も同時に計算されます。
- ・データ追加中ウィンドウの「X」ボタンが赤くなってプログレスバーの進行が止まる場合がありますが、データ追加が終わるまで何もしないで待って下さい。1日あたり5分程度（遅いCPUの場合数十分）要します。これはCPU負荷が高い時起こる現象で、これを避けるためには「マルチ・スレッド・プログラミング」が必要ですが、本ソフトは対応していません。

【プルダウンメニュー：ファイル】

- 株価データをまとめて追加（自動）
上で述べたように株価データを自動でダウンロード、データベースへ追加します。処理後、
「C:\¥STANYS¥STANY¥KDAT¥tmp」内のファイルは、全て削除されます。
- 株価データをまとめて追加（手動）
株価データフォルダの tmp フォルダ内のデータをまとめて追加します。処理後、「C:\¥STANYS¥STANY¥KDAT¥tmp」
内のファイルは、全て削除されます。
- 全銘柄を扱う、登録銘柄(touroku.dat)を扱う、登録銘柄(touroku2.dat)を扱う、登録銘柄(touroku3.dat)
を扱う、検索／ランキング／絞り込み結果ファイルから読む
指定された銘柄セットをリストボックスに格納・表示します。この機能はリストボックス上で右クリックし
た場合も表示されます。
- 登録銘柄(touroku.dat)を開く、登録銘柄(touroku2.dat)を開く、登録銘柄(touroku3.dat)を開く
銘柄セットをメモ帳で開いて編集します。
- 登録銘柄ファイルの内容をソートする
touroku.dat、touroku2.dat、touroku3.dat の銘柄コードを並び替えます。

- ログ・ファイルを開く
メモ帳でログ・ファイルを開きます。
- tmp フォルダを開く
STANYS¥STANY¥KDAT¥tmp に相当するフォルダを開きます。
- 終了
STANY を終了します。

【プルダウンメニュー:表示】

- 表示期間の変更
グラフの表示期間を倍または半分にします。初期値は **STANY.ini** で設定します。「F5」で操作する場合、Window がアクティブになっていないといけません。
- RSI（相対力指数）、RCI（順位相対係数）、乖離率、サイコロジカル
グラフ・ウィンドウのローソク足の下に表示する**株価指標**を選択します。各々の定義は本やインターネットで調べて下さい。**この機能はグラフ・ウィンドウ上で右クリックした場合も表示されます。**
- 日経平均（相対値）を表示する
日経平均（日経225）終値の相対値を破線で表示します。リアルタイム表示の時は表示されません。

【プルダウンメニュー:検索】

- 銘柄名
右のウィンドウが表示されるので探したい銘柄名の一部を入力します。
すると、それをふくむ銘柄の一覧が表示されます。
表示された銘柄をクリックすると、メイン・ウィンドウの表示に反映されます。
また、選択した銘柄がある場合、右クリックすると、銘柄登録ファイルに登録するポップアップウィンドウが表示されます。
- 新規上場／上場廃止？
新しくウィンドウが開いて、新規上場銘柄と上場廃止？銘柄（最新日付が日経225の最新日付と一致しない銘柄）を検索・表示します。
銘柄を選択した状態で、右クリックすると、ポップアップメニューが表示され、選択した銘柄を、銘柄登録ファイルに登録出来ます。



【プルダウンメニュー: ランキング】

- 全般

右のウィンドウが開いて、終値上昇率、下落率、出来高上昇率、出来高のランキングを表示します。結果は CSV ファイルとして保存でき、あとで呼び出して、分析に利用出来ます。

各行をクリックすると、その銘柄のグラフ等が表示されます。

また、クリックした後右クリックすると、ポップアップメニューが表示され、選択した銘柄を、銘柄登録ファイルに登録出来ます。

【ランキング】 / 【絞り込み】 では、STANY. ini で定義される範囲の金額、絞込出来高制限値（金額）を用い、それ以上の出来高の銘柄の中から絞り込みます。

ウィンドウに結果が表示されます。「保存」ボタンを押して STANY*STDAT フォルダに結果を保存（CSV ファイル）すると、後で参照出来ます。

- 値幅率

値幅率（値幅/終値）のランキングを表示します。

- 当日上昇率

その日の始値と終値の比のランキングを表示します。

- 「みんかぶ」目標株価との比較

「みんかぶ」目標株価との比のランキングを表示します。

【プルダウンメニュー: 絞り込み】

- RSI で絞り込み

RSI のランキング、RSI × 出来高比のランキングを表示します。

- RCI で絞り込み

RCI のランキング、RCI × 出来高比のランキングを表示します。

- 乖離率で絞り込み

乖離率のランキングを表示します。

- サイコロで絞り込み

サイコロジカルなランキングを表示します。

- PER で絞り込み PER のランキングを表示します。

- PBR で絞り込み PBR のランキングを表示します。

- EPS で絞り込み EPS のランキングを表示します。

- BPS で絞り込み BPS のランキングを表示します。

- 配当利回りで絞り込み 配当利回りのランキングを表示します。

- 最低購入代金で絞り込み 最低購入代金のランキングを表示します。

- 信用倍率で絞り込み 信用倍率のランキングを表示します。

-

| ★値上がり率(対前日比)★ | 5 値 | 日= 20220428 3:55:10 |
|-----------------|------------------------------|---------------------|
| 7241. フタバ産業(1) | 1,248,373,397,366,395,252.1 | ↑ |
| 4347. フロートメ(2) | 1,165,958,1003,953,994,97.37 | ↑ |
| 5803. フジクラ(1) | 1,159,596,622,592,621,796.79 | ↑ |
| 2788. アップルイ(2) | 1,108,201,230,201,225,63.97 | ↑ |
| 6335. 東京機械製(2) | 1,093,790,857,790,837,12.56 | ↑ |
| 7246. プレス工業(1) | 1,086,375,392,369,391,148.06 | ↑ |
| 7283. 富士工業(1) | 1,084,681,708,686,706,37.68 | ↑ |
| 4237. フジフリア(2) | 1,08,380,394,353,380,180.97 | ↑ |
| 6349. 小森コーポ(1) | 1,068,717,739,715,739,18.91 | ↑ |
| 4406. 新日本理化学(2) | 1,067,252,270,252,269,100.02 | ↑ |
| 6359. ハート銀行(1) | 1,067,409,428,406,428,163.32 | ↑ |
| 9543. 静岡ガス(1) | 1,066,801,931,977,931,20.44 | ↑ |
| 3778. さくらんぼ(1) | 1,066,550,574,546,565,52.07 | ↑ |
| 8382. 中国銀行(1) | 1,066,901,980,901,956,42.26 | ↑ |
| 8334. 群馬銀行(1) | 1,066,355,374,353,373,235.83 | ↑ |
| 8600. トモホー(1) | 1,058,314,331,314,329,37.68 | ↑ |
| 5991. 日本証券(1) | 1,056,804,844,802,842,48.18 | ↑ |
| 8618. 九三証券(1) | 1,056,480,499,479,494,62.04 | ↑ |
| 8524. 北洋銀行(1) | 1,056,235,247,235,247,87.8 | ↑ |
| 1860. 戸田建設(1) | 1,055,714,749,712,746,55.65 | ↑ |
| 7105. 三菱ロジス(2) | 1,055,735,763,735,767,14.22 | ↑ |
| 6498. キックス(1) | 1,054,639,663,639,663,18.84 | ↑ |
| 8377. ほくほくフ(1) | 1,054,835,880,834,880,38.58 | ↑ |
| 8385. 伊予銀行(1) | 1,053,606,631,606,631,58.76 | ↑ |
| 6473. シェイタク(1) | 1,052,872,910,869,907,313.82 | ↑ |
| ★値下がり率(対前日比)★ | 5 値 | 日= 20220428 3:55:10 |
| 7140. 新規銘柄(3) | 635,1295,1448,995,995,299.43 | ↑ |
| 3664. モフィヤス(3) | 783,108,110,83,83,1642.13 | ↓ |
| 6659. メディアリ(3) | 886,258,289,233,233,311.69 | ↓ |
| 2997. 新規銘柄(3) | 898,703,764,666,666,245.81 | ↓ |
| 6177. AppBa(3) | 905,174,177,162,162,86.36 | ↓ |
| 4937. Waqoo(3) | 906,879,984,769,769,197.86 | ↓ |
| 6955. FDK(2) | 906,722,741,719,727,44.34 | ↓ |
| 3996. サインボス(1) | 908,998,998,910,915,45.49 | ↓ |
| 9219. キックス(3) | 909,943,965,871,877,22.2 | ↓ |
| 3936. グローバル(3) | 921,535,558,505,511,373.04 | ↓ |
| 7044. ビアラ(1) | 927,866,881,840,842,29.24 | ↓ |
| 9212. Green(3) | 934,851,860,810,823,73.12 | ↓ |
| 4902. コカミ(1) | 938,460,463,443,454,1326.76 | ↓ |
| 8892. 日本エスノ(1) | 942,779,784,758,762,55.39 | ↓ |
| 2437. Shinw(2) | 943,507,507,444,479,110.62 | ↓ |
| 4728. トーセ(2) | 944,760,783,733,743,20.15 | ↓ |
| 4360. マナック(2) | 95,684,700,680,652,28.32 | ↓ |
| 3491. GA te(3) | 952,1039,1044,980,992,25.57 | ↓ |
| 2345. クシム(2) | 958,433,439,405,407,38.27 | ↓ |
| 3663. アートスパ(2) | 958,888,888,845,852,28.8 | ↓ |
| 3632. グリー(1) | 959,1039,1039,982,997,415.65 | ↓ |
| 3911. Aimin(3) | 959,342,342,327,327,47.3 | ↓ |

- J字絞り込み

株価が急に上昇／下降したものの番付。急騰の場合、グラフがアルファベットの「J」の形になるので「J字絞り込み」と名付けました。

パラメータ 1 までの期間の終値平均値とパラメータ 1 と 2 の期間の終値平均値の比から算出。

- 出来高の J字絞り込み

【絞り込み】に要する時間はリアル（タイム）の場合（十数分）、ノンリアル（タイム）の場合（数秒：SSD、数十秒：HDD）です。

【プルダウンメニュー：リアルタイム表示】

- オン

Yahoo!ファイナンスからリアルタイムデータ（出来高は20分遅れ）を取得し、表示します。日経平均は、<https://nikkei225jp.com/cme/>の値を使っています。こちらはグラフを見やすくするため、始値＝瞬時値-5、高値＝瞬時値、安値＝瞬時-5、終値＝瞬時値としています。

TOPIX、部コード4(REITなど)の銘柄のリアルタイム表示はされません。

朝7:00~9:00の間は株価が正しく表示されません（基本的に0になります）。

株価が0.1円刻みのもの（例：Zホールディング）は終値が四捨五入されます。

また、検索や絞り込みもリアルタイムデータを使って行えます（10数分かかります）。

オンの時はSTANYウィンドウ右下に時刻が表示されます。

リアルタイムで絞り込みを行う際、出来高制限（億円）は指定値xに対し以下のように読み替えられます。

| | | | | | |
|-------------|-------|-------------|-------|-------------|-------|
| 7:00~ 9:30 | 0 | 9:30~10:00 | x*0.1 | 10:00~10:30 | x*0.2 |
| 10:30~12:30 | x*0.4 | 12:30~13:30 | x*0.6 | 13:30~15:00 | x*0.8 |

また、週足表示の時：x*5、月足表示の時：x*20、分足表示の時：0

- オフ

機能をオフにします。

- 分足オン

分足表示にします。右のグラフはその一例です。

・登録銘柄ファイル 1~3 の銘柄に対し分足を取得・表示します。

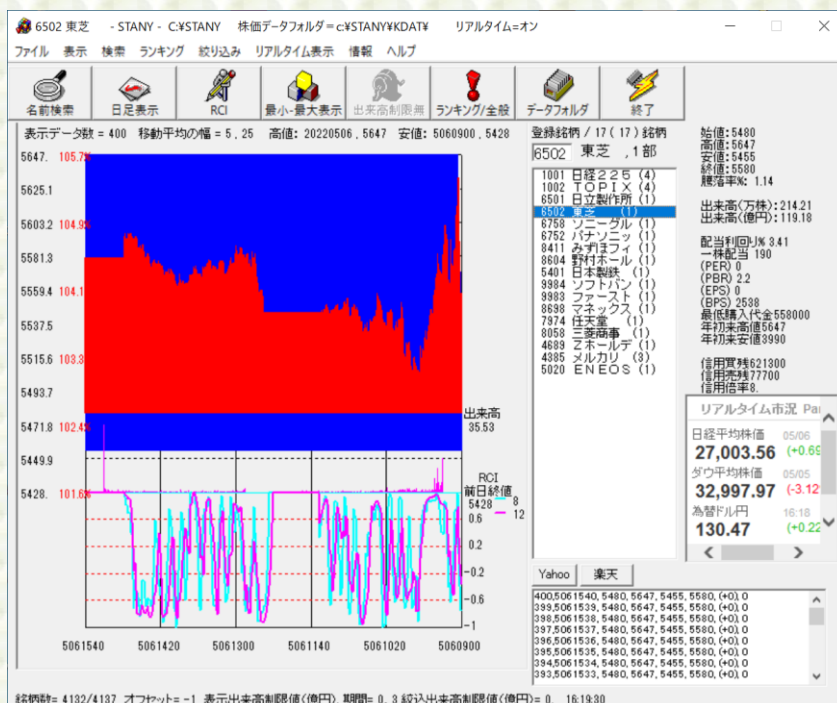
・始値より高いと赤、安いと緑で表示されます。

・時刻は左の方が新しいです。

・出来高は20分遅れとなります。

・銘柄を切り替えるときは 2 秒くらい間隔を空けて下さい。そうでないと落ちます。

・起動時の「分足データをリセットしま



すか？」に対し、「いいえ」を選択すると、データが追加されます。**STANY が落ちてしまった時は「いいえ」を選択して再開することが出来ます。**

・分足一ロメモ

－日経平均(1001 日経225)は、9時10分前くらいにスタート、他の銘柄は9時数分前にスタートさせるとよいでしょう(9時以降値がつくまでグラフは表示されません)。

－グラフは最初:最大—最小モードで表示されます。左から2番目の列の赤字は最小値(前日終値を含む)100%なので、最大値のところの赤字%が当日値幅になります。

● リアルタイム急騰急落銘柄の監視

リアルタイム急騰急落銘柄の監視

急騰銘柄(前日比)

急騰銘柄(当日比)

急騰銘柄(前回レープ比)

急落銘柄(前日比)

急落銘柄(当日比)

急落銘柄(前回レープ比)

LOOP Count=3, 時刻 9:58:23
繰上最低:最高=70,2000
繰上出来高=0.2

停止

再計算

閉じる

WAIT 30

(84/385)

上のウィンドウが開いて、その他銘柄を除く全銘柄をリアルタイムで監視して、急騰急落銘柄を知らせます。左から前日の終値との比較、当日の始値との比較、前回のレープの時の値との比較です。各行は左から銘柄コード、銘柄名、比、リアル株価、リアル出来高(万株:20分遅れ)です。

左下の(m/n)は(制限値を満足しリアル株価データを読みに行った銘柄数/計算した銘柄数)です。この分数が大きいほど時間がかかります。

・遅い CPU では 1 ループ当たり十数分かかるので高速化しています。絞り込みの際の株価の範囲と出来高(億円)のチェックをリアル値でなく、前日の値を用いています。リアル値でも良い場合は初期設定ファイルの値を変更してください。

・「停止」ボタンを押すと、各リストボックスをクリックして銘柄のグラフを表示したり、銘柄登録ファイルに追加できるようになります(要シェアウェア登録)。

8

・WAIT はスピードコントロールのためのものです。ループ間隔が短すぎる場合は STANY.ini の値を大きくしてください。
だいたい「1」=1秒です(遅い CPU の場合長くなります)。

【プルダウンメニュー:情報】

STANY.ini で設定した URL のサイトを表示します。

【プルダウンメニュー:ヘルプ】

シェアウェア未登録の場合、全ての計算は行いますが**銘柄コード 5000 以上の銘柄はグラフ表示等されません**。登録されると「STANY Pro」と表示されます。

【ボタン】

- 名前検索
銘柄名検索
- 日足表示
日足、週足、月足を切り替えます。**この機能はグラフ・ウィンドウ上で右クリックした場合も表示されます。**
- RCI
株価評価指標を切り替えます。**この機能はグラフ・ウィンドウ上で右クリックした場合も表示されます。**
- 最大 100%表示
縦軸表示形式を切り替えます。**この機能はグラフ・ウィンドウ上で右クリックした場合も表示されます。**
- ランキング/全般
ランキングメニューの全般を実行します。
- データフォルダ
検索／ランキング／絞り込み結果を保存したフォルダを開きます。
- 終了

【パフォーマンス】

・リアルタイム・オン ランキング全般の計算の所要時間

| | |
|---|--------|
| ① CPU:i7-3770K、MEM:16GB、SATA600SSD、LAN:有線 1Gbps | 約 10 分 |
| ② CPU:i7-6500U、MEM 8GB、STAT600SSD、LAN-WIFI | 約 14 分 |
| ③ CPU:i7-8700、MEM 32GB、NVMe M.2 SSD、LAN:有線 1Gbps | 約 10 分 |
| ④ CPU RYZEN7 5825U、MEM 16GB、NVMe M.2 SSD、LAN-WIFI | 約 10 分 |

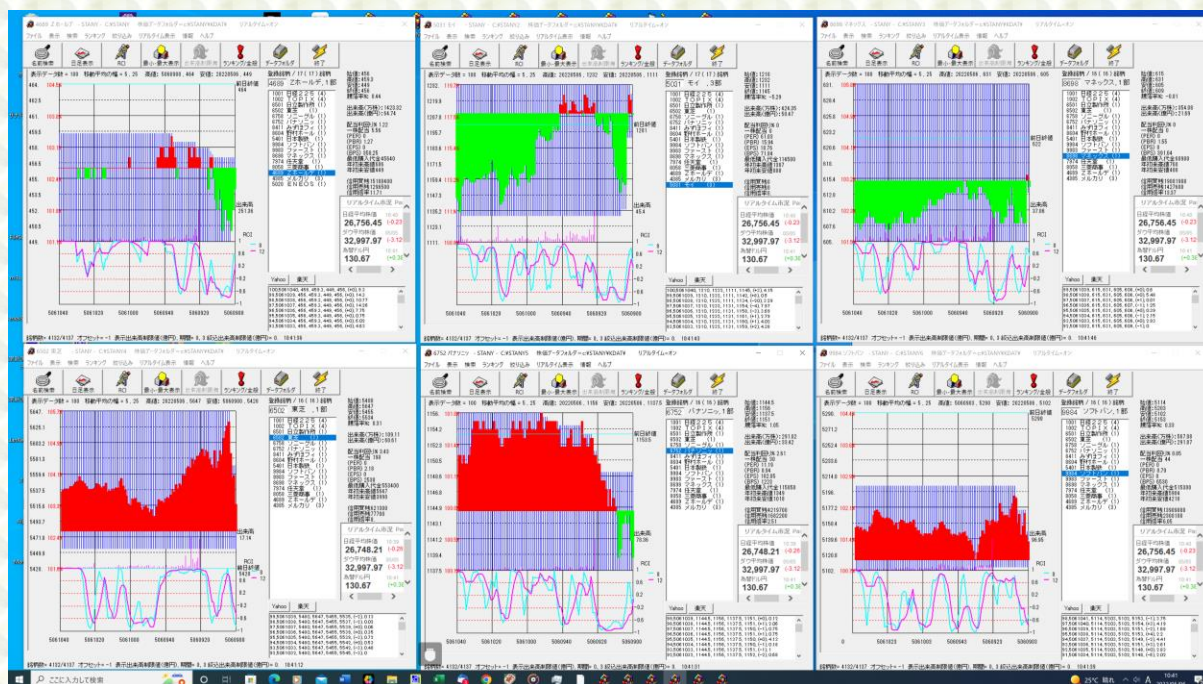
②は 2 コア4スレッド CPU で差がついていますが、他はほぼ同程度です。あまり速い CPU でも差が付きません。4 コア以上の CPU を推奨します。

負荷が最もかかるのはデータ追加の時です。それが 1 日あたり5分程度で実行されていればマシン性能は十分でしょう。

【著作権等】

- ・本ソフト、マニュアルの著作権は作者(HN:kichirin)、メアド: stany_help@yahoo.co.jp が有します。
- ・無断転載、不正使用を禁じます。転載可能ですが内容の改変、ファイル一式の変更はしないで下さい。
また事前にメールで了解をとって下さい。
- ・作者は、本ソフトの使用者が、本ソフトによりいかなる被害等を被った場合でも免責されるものとします。
- ・本ソフトはLZHファイル解凍用に、MiccoさんのUNLHA32.DLL(1.87.2.5 2003/07/20(c) Micco)を使用、添付しています。
- ・本ソフトは橋谷 智孝さんのBeBOX 256 色専用アイコン集を使用しています。
- ・本ソフトは、株価・為替情報を表示させるために、<http://www.nikkei225jp.com/> のツールを使っています。
- ・本ソフトはMicrosoft 社のVisual Basic6.0(SP6)を用いて作成し、必要なdll ファイル、OCX ファイル等を添付しています。

下の図は STANY を6個同時に動作させて分足ウォッチをした時のスクリーンショットです



以上