

Throw-In Print LPD

投げ入れプリント LPD

製品説明書

Ver1.1.0

SMK

System Management Kindly

株式会社エスエムケイ

投げ入れプリントLPD 製品説明書

【製品説明】

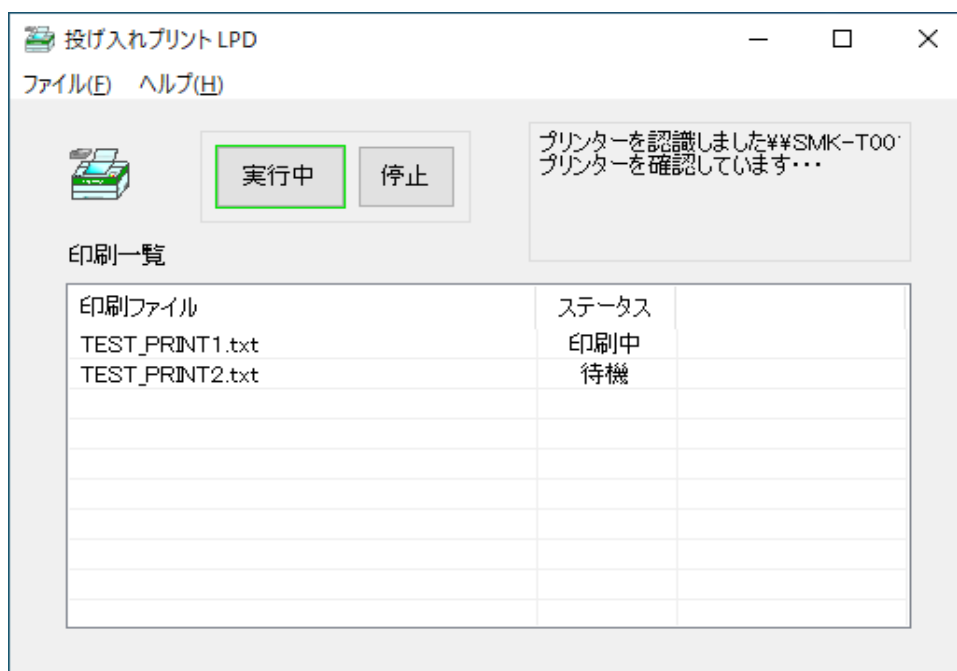
本製品、投げ入れプリントLPD [Throw-In Print LPD] (以下TIPL) は指定したフォルダに印刷したいファイルを入れると、自動的に印刷するプリントユーティリティです。プリンターとの連携はWindows標準のLPRコマンドを使用しておりますので、正確にはLPRコマンドのフロントエンドアプリケーションとなります。ライセンスはフリーです。(詳細は【製品ライセンスの取り扱い】をご確認ください)

※ご注意

LPRコマンドが正常に動作することが前提となります。
印刷出来るファイルはLPRコマンドに依存します。
テキストファイル、ポストスクリプトファイルの印刷に対応しておりますが、PDF、MS-Officeなどのファイルには対応しておりません。

Ver1.1.0以降

拡張子ごとにスクリプト(コマンド)ファイルの実行に対応しました。
(コマンドプロンプトで実行するのと同じイメージです)
PDFやMS-Officeファイルに対応するものを用意すれば印刷することが出来ます。
詳しくは「操作マニュアル」の「スクリプト(コマンド)の使用方法」をご覧ください。



特徴として、紙への印刷終了を確認してから次ぎの印刷ファイルをプリンターに送りますので、止めたい所で印刷停止することが容易となっております。
※既にプリンターに送られた印刷ファイルはプリンター側で停止する必要があります。

補足

- ・ 現バージョンではアカウント(ユーザー)ごとに投げ入れプリントLPDの設定を分けることは出来ません。全てのアカウント(ユーザー)で同じ設定となります。

【必要なパソコン環境】

必要なパソコンの構成は次の通りです。

- ・ x86互換CPUを搭載したパソコン
- ・ Windows 7、8.1、10 (32bit/64bit) 日本語版
- ・ Windows 11 (64bit) 日本語版
- ・ デスクトップモード
- ・ PDF表示ソフト (マニュアル参照に必要です)

未対応パソコン：次の条件に1つでも当てはまるものが対象です。

- ・ 日本語版以外のWindows(英語版など) ※未検証なので、未対応とさせていただきます。
- ・ Windows XP、VISTA、10 S、IoT、Mobile
- ・ x86互換CPU以外を搭載したパソコン(ARMベースなど)
- ・ タブレットモード(Windows10)、モダンUI(Windows8,8.1)、クラシックモード(Windows7)

【製品ライセンスの取り扱い】

- 1.製品ライセンスはフリーです。(フリーソフト)
- 2.個人、個人事業主(営利・非営利)、法人(営利・非営利)の全て方にご利用いただけます。
(業務でご使用いただけます)
- 3.基本的に無保証、サポート無しです。

株式会社エスエムケイ
〒144-0051
東京都大田区西蒲田7-26-11 Flos蒲田301
Tel 03-6425-7296 (代)
Web <https://www.smkltd.jp>
FAQ https://www.smkltd.jp/smk_hp/soft_tipl_faq
https://www.smkltd.jp/smk_hp/faq_customer