

---

# 「楽々QRセルズ&シール」

Excel 用 QR コード・ラベルシール作成ツール

---

## セットアップ手順書

**「楽々QRセルズ」セットアップ手順書目次**

1. 「楽々QRセルズ&シール」の概要と動作環境.....	3
1. 1. 概要.....	3
1. 2. 動作環境.....	3
1. 3. お試しモードとライセンスについて.....	3
2. 「楽々QRセルズ&シール」のインストール.....	4
2. 1. 構成ファイル.....	4
2. 2. インストール手順.....	4
3. ライセンスコードの設定方法.....	4
3. 1. お試しモード.....	エラー! ブックマークが定義されていません。
3. 2. ライセンスキーの入力.....	エラー! ブックマークが定義されていません。
4. お問い合わせ、ご購入方法、最新版の入手.....	6

## 1. 「楽々QRセルズ&シール」の概要と動作環境

### 1. 1. 概要

「楽々QRセルズ&シール」はMicrosoft Excel※1上で動作するQRコード※2を生成(エンコード)するソフトウェア「楽々QRセルズ」とExcel上でラベルシールを作成するソフトウェア「楽々シール」を同梱したソフトウェアです。本マニュアルは「楽々QRセルズ&シール」のセットアップ方法を説明します。

なお、QRコードの作成の詳しい方法は「楽々QRセルズ」マニュアル、ラベルシールの作成方法は「楽々シール」マニュアルをそれぞれご覧ください。なお、「楽々シール」の使い方を覚えるだけでQRコードは作成可能です。QRコードに対してラベルシール作成以外の種々の応用をしない場合は「楽々シール」のマニュアルだけご覧になれば大丈夫です。

### 1. 2. 動作環境

「楽々QRセルズ&シール」はの動作環境は以下の通りです。

- ・Microsoft Windows の各バージョン ※1 (詳細は readme.txt をご覧ください)
- ・Microsoft Excel の各バージョン ※1 (詳細は readme.txt をご覧ください)

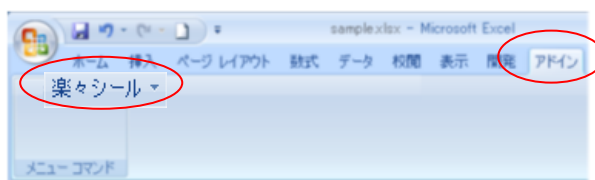
### 1. 3. お試しモードとライセンスについて

「楽々QRセルズ&シール」をインストール直後は「お試しモード」で動作します。お試しモード中は下図のようにQRコードの出力と同時に「Trial encode」とQRコードの右横に表示されます。

	A	B	C	D	E	F
1						
2	ABC	GHI		Trial encode		
3	DEF	JKL				
4						

また、QRコードの中に文字列「\*Hikawa\*」が埋め込まれます。ライセンスキーの入力によりこれら制限事項は解除されます。お試しモード中はこれらの他に機能的な制限はありません。

またExcelのアドインタブに「楽々シール」コマンドが追加され、ラベルシール機能が使用できるようになります。



また、ラベルシール作成機能についてはお試しモードは30日間で終了します。30日間経過するとアドインタブには「楽々シール」メニューは表示されなくなり、ラベルシール作成機能は使用出来なくなります。お試しモード中はこれらの他に機能的な制限はありません。

## 2. 「楽々QRセルズ&シール」のインストール

### 2. 1. 構成ファイル

ダウンロードファイル「QRSeal\*\*\*\*.zip」を解凍すると、「QRSeal\*\*\*\*」フォルダ下に次のファイルとフォルダー生成されます。

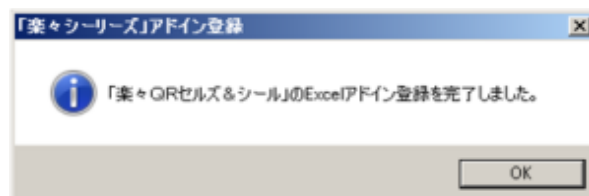
- |                             |                     |
|-----------------------------|---------------------|
| ・「楽々QRセルズ&シール」セットアップ手順書.pdf | : マニュアルファイル（本マニュアル） |
| ・setup.exe                  | : セットアップファイル        |
| ・readme.txt                 | : readme ファイル       |
| ・LabelSample                | : ラベルシールのサンプルフォルダ   |

### 2. 2. インストール手順

- ① パソコンに「Administrator」や「管理者」権限でログインします。
- ② セットアップファイル「setup.exe」をダブルクリックして実行します。



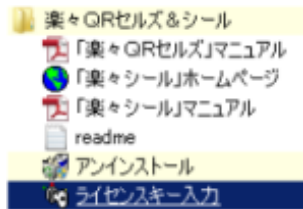
画面に従い「次へ」と「完了」ボタンをクリックし、最後に「楽々QRセルズ&シールの Excel アドイン登録を完了しました」とのメッセージが表示されインストールが完了します。



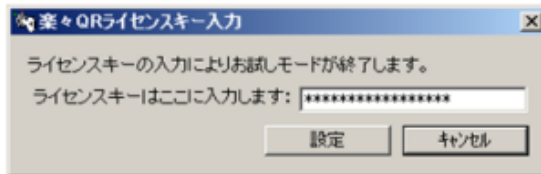
## 3. ライセンスコードの設定方法

ライセンスキーは「楽々セルズ&シール」をインストール後入力できます。ライセンスキーが入力されると QR コードの右横の「Trial encode」の表示が消え、QR コードの中に埋め込まれた文字列「\*Hikawa\*」も無くなります。また、インストールが 30 日経過して「楽々シール」のメニューが消えた後でも「楽々シール」のメニューが表示されるようになります。ライセンスキー入力の手順は以下の通りです。

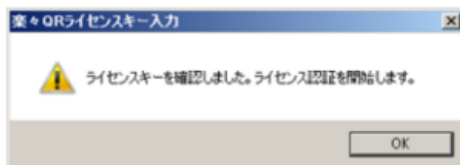
- ① 「スタートボタン」→全てのプログラム→「楽々QRセルズ&シール」→「ライセンスキー入力」をクリックします。



②「楽々QR ライセンスキー入力」画面が表示されるので、ライセンスキーを入力し、「設定」ボタンをクリックします。

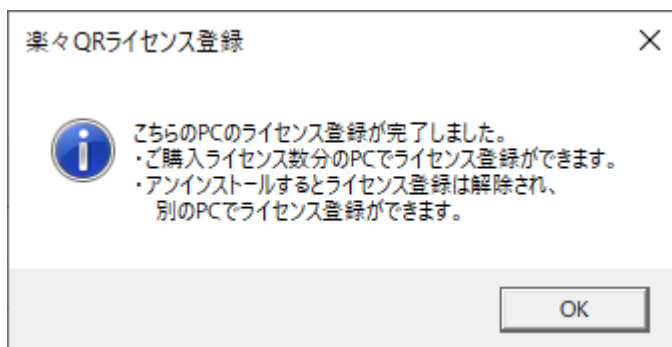


→ 正しいライセンスキーを入力すると「ライセンスキーを確認しました…」のメッセージが表示されます。「OK」ボタンを押して、ライセンスキーの入力を終了させます。



→ 間違ったライセンスキーコードを入力すると「ライセンスキーが違います」のメッセージが表示されます。ライセンスキーコードを確認して再度入力してください。ライセンスキーは全て半角英数字です。大文字／小文字、全角／半角は区別されますので正確に入力してください。

③ 正しいライセンスキーを入力するとインターネット上のライセンスサーバーに接続されライセンス認証が行われ、ライセンスキーをもとにお客様のライセンスが登録されます。



→ライセンス認証が完了すると「ライセンス認証が完了しました…」のメッセージが表示されるので「OK」ボタンで終了します。

ご注意： ■ご購入ライセンス以上にライセンス登録されるとライセンス違反になります。

■ライセンス数以上に登録された場合は何れかのパソコンでアンインストールしてください。

■アンインストールするとライセンスは1ライセンス分登録解除されます。

■インターネット環境に接続していないとライセンス登録ができません。ライセンス登録後はインターネットに接続していない状態でご使用できます。

#### 4. お問い合わせ、ご購入方法、最新版の入手

- 本ソフトウェアに関するお問い合わせは、次のサイトから可能です。  
【操作、自社システムへの組み込み、お見積、ご購入、他技術的なお問い合わせ】  
氷川情報システムお問い合わせ／ご購入ページ  
<https://qrcode.takara-bune.net/bought.html>

※1「Windows」、「Excel」はMicrosoft Corporationの登録商標です。

※2「QRコード」は「株式会社デンソーウェーブ」の登録商標です。

2022年4月

氷川情報システム株式会社

許可なく複製し配布することを禁止します