

2023/09/30 23/09/08

NetRadio Player & Recorder 90W-MooO (MooO音声録音機)

取扱い説明書

CopyRight : rytmn

NPR90WMooO 履歴

Ver.10033	2018/11/14	オリジナル	
Ver.10033	修正箇所	2018/12/23	Click [nR] for next Recording ! :不具合修正 ラジオ日本:不具合修正 (Ver.変わらず)
Ver.10033	修正箇所	2018/12/30	録音停止確実化、停止直前にWinVRをActivateする。 (Ver.変わらず)
Ver.10033	修正箇所	2019/01/30	NPR90WWavePRSC一部(nRボタン)program修正 (Ver.変わらず)
Ver.10042	修正箇所	2019/03/30	radiko が Win10-64bit 未対応のため改造 Win10 32bit と 64bit に選択可能となる。 TimeLimit 延長。
Ver.10046	修正箇所	2019/05/15	Player と Recorder の Off における 起動不能 不具合修正。 Subscription の Set における 誤入力警報 不具合修正。 □ Keep MooO Window Open 削除
Ver.10048	修正箇所	2020/04/02	NHK URL変更
Ver.10050	修正箇所	2020/7/30	legacy-Edge が chrome-Edge に切り替わったが chrome-Edge が m3u8URL に対応していないため ffmpeg の binホルダにある mplay.exe にて対応する。 chrome-Edge は HLS に未対応。
Ver.10060	2021/02/20		CSRA(122→113)、JCBA(100→122)、ListenRadio(86→90)、radiko(93→101) 全面見直し
Ver.10065	2021/03/01		JCBA=URL の仕様変更有り。CSRA(122→113)、JCBA(100→122)、ListenRadio(86→90) 全面改訂。radiko(93→111)増加。m3u8=URL を mplay から PotPlayer (JCBA, ListenRadio) に変更
Ver.10070	2021/03/20		radiko 直接受信のため Radiko Player(freeソフト) を使用していたが 同ソフトの公開者より アドバイス をもらい、プログラム内にて 直接受信可能なるよう 改良する。 Radiko Player は不要となる。
Ver.10075	2021/05/30		radiko 直接受信は 安定性が不良のため Ver.10065 に戻し Radiko Player を 再使用することに變更。
Ver.10080	2021/06/30		NHK受信を http-URL の IE より m3u8=URL の PotPlayer に変更。 6/12頃より IE が Edge に自動切替となり IE=画面の縮小が不能となったため プログラム内での IE 使用を中止する。 http-URL にて開く必要な放送局もあり 同放送局には全て Edge で対応することに変更。 Edge=画面 は自動縮小不可のため 手動縮小が必要である。
Ver.10085	2021/07/30		Radiko Player が Win10-64bit 対応可能 のため改造、Win10 32bit と 64bit に選択を 削除 C:\Program Files\Radiko Player\4-files とする。
Ver.10090	2022/01/30		インストールにて 簡単インストール。 Radiko Player の インストール・フォルダ 変更 C:\Radiko Player\5-files とする。 FM++ 63局 を WebDriver:Selenium 使用して Chrome で 直接アクセス可能 に改良する。 その他 小改良。 radiko 101局 を WebDriver:Selenium 使用して Chrome で 直接アクセス可能 に改良する。 Radiko Player が不要となる。 関東14局は 直接選局。 全国101局は Local と Premium にて 地域に応じた選局 が可能。 Premiumには ID/PW が必要であり、radiko.jp との 有償契約(350円/月+税)が必要。
Ver.10095	2022/03/30 03/01		NHK 24局 Selenium 対応 → m3u8=URL 受信が不安定のため。
Ver.10100	2022/03/30 03/06		NHK/Tokyo Stop動作 不具合修正
Ver.10100	2022/04/30 03/30		Player Button に Level Meter 設置 (CoreAudioAPI.dll 使用)
Ver.10105	2022/04/30 04/15		radiko、CSRA、ListenRadio、FM++ 放送局見直し ※ JCBA 2022/04/04 以降 アクセス不能 改善策調査中 Provider(musicbird)変更のため ← m3u8=URL から BrowserPlayer に変更している。 JCBA BrowserPlayer にて アクセス可能 となる。 自動受信不可にて BrowserPlayer を 手動クリック する必要があるため Timerスタート 出来ないが ストップは可能。 従って JCBA は 完全録音自動スタート は出来ません。 BrowserPlayer が開いた時点で Player-button を手動でクリック してください。 ストップ は自動となります。 (Selenium にて 数日 自動受信出来るようにテストを行ったが 解決せず。 今後テストを行うつもり。)
Ver.10105	2022/05/30 05/20		※ 上記説明により JCBA操作 について 取説本文の修正を省略 してあるので 注意してください。 SCRA:Form3 Color変更 及び「音」へ Form3表示
Ver.10110	2022/06/30 06/05		JCBA 手動受信 を 自動受信 に改良できたため 予約留守録 可能となる。 全放送6-Group:519局 自動受信可能となる。
Ver.10110	2022/07/30 07/10		JCBA 7月以降 自動受信 不能 なるも、 修正し 自動受信可能 となる。
Ver.10110	2022/09/30 09/30		09/29 radiko-premium 受信不能となる。 原因は送信プログラム変更によることが判明、Seleniumプログラム変更により 受信可能となる。
Ver.10110	2023/04/30 04/10		FM++ 受信不可 program 修正 ※ chromedriver.exe は Chrome-Version に合わせて Download して 上書きする必要があります。「2.インストールの方法」参照してください。 Program Files(x86)内の 累積 scoped_dir**** による 削除は 必要のため削除してください。 Chrome+Selenium を Edge+Webview2 に変更。理由は chromedriverのVersion を ChromeのVersion に合わせ 常に変更が必要があり、また Program Files(x86)内に 不要な scoped_dir**** があるため 削除する必要があるため。 ※ radikoPremium ログイン方法 に変更あり 5.Player操作ウィンドウ にて操作方法を記述する。 ※ 操作ウィンドウ を下部に拡大する 必要があるために 縦スクロールバー を設置する。 radikoPremium ログイン方法 不具合修正 不具合Program修正 MooO を Open/Close する KeyCode を変更 radiko :「radikoに関する利用規約等」が表示され、「受信局画面」が表示できなかったが 表示可能 に修正する。 Fm1aplal : program修正 受信可能となる。

公開している NetRadio Player with Timer を改良して freeの音声録音ソフト で NetRadio を 予約自動録音・保存 出来るソフトを作成したので公開する。
freeの音声録音ソフトとして wav/mp3 で保存可能、かつ ステレオミキサー不要で 音量に応じた波形表示のある MooO音声録音機 1.46 を採用した。

図-1 Player 操作ウィンドウ (通常表示ウィンドウ)

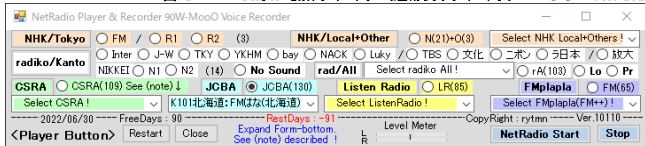


図-2 Recorder 操作ウィンドウ (図-1を下方に拡大する)

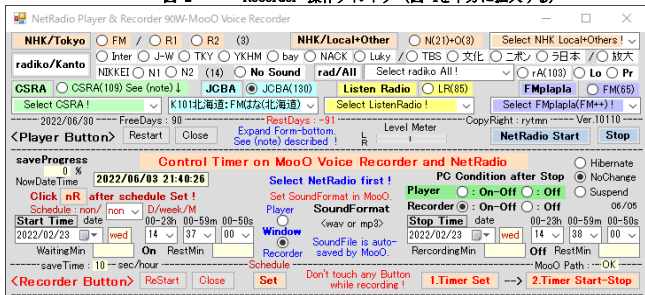
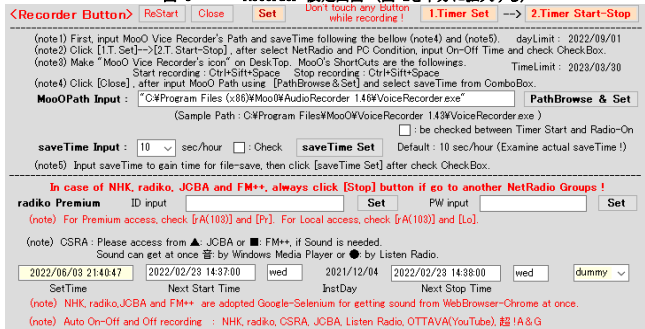


図-3 Recorder 設定画面 (図-2を下方に拡大する)



録音中のPC画面(1280x1080)



局名表示 Form & PotPlayer(小)



Webview2 採用により
Web-Player(最小化)のモニター表示なし。

Form画面 のモニター表示あり。

MooO音声録音機 1.46





録音中の画面

詳細は下部参照

名 称 NetRadio Player & Recorder 90W-MooO ②② Ver. 10120 XX= 120

掲載希望ディレクトリ Windows10/8/7/Vista/XP/2001/NT用ソフト＞画像＆サウンド＞音声録音・再生＞音声プレイヤー

1行見出し 国内NetRadio 6-gropeから流れる FM&ラジオ を聴くだけ、また無償公開ソフト「MooO音声録音機」(wav/mp3) を使用して 予約録音・保存ができる。
(NHK:3+21、**radiko:103**、CSRA:109、JCBA:130、ListenRadio:85、Others:3 **FM++:65** 計519局)

概要説明 公開中の NetRadio Player With Timer をベースに、無料公開録音ソフト「MooO音声録音機」にて予約録音・保存出来る様に改良する。

Player機能 Player操作ウインドウ から 国内NetRadio から流れる FM&ラジオ が聴ける。
(NHK:3+21、**radiko:103**、CSRA:109、JCBA:130、ListenRadio:85、Others:3 **FM++:65** 計519局)

②② Webview2 採用により PotPlayer と Windows Media Player の モニター上の表示 はありません。

URL直接方式 : ListenRadio は Form画面 (PotPlayerは非表示) が開き 直接音声が出る。
CSRA は ListenRadio または Windows Media Player が開いて 直接音声が出る。
Other の2局(OTTAVA(YouTube)、超!A&G) は Edge が開き 音声が出る

②② Webview2 採用により WebPlayer(最小化) の モニター上の表示 はありません。
WebPlayer自体 は 操作ウインドウ下端に表示 されるため スクロール・バー で下げて見ることができる。
Webview2直接方式 : NHK、JCBA、FM++は Form画面 が開き 直接音声が出る。

radiko 関東14局 は Form画面 が開いて 直接音声が出る。
全国103局中 Local は Form画面 が開いて 直接音声が出る。
Premium は Form画面 が開いて 直接音声が出る。(radiko 有償登録が必要)
WebPlayer手動方式 Others の OTTAVA(ottava.jp) は Edge が開き Playボタン を押すと 手動受信が可能。

URL直接方式 と Webview2直接方式 は選局後、**ワンクリック** で受信ができる。
WebPlayer手動方式は Player画面(Edge) が開くので 選局・再生クリックによる 手動受信 を行う。
Recorder操作ウインドウにて On-Off と Off を日時分(秒は省力可)設定でき、また Off 後のPC状態 を選択できる。

Recorder機能 Player + Recorder操作ウインドウ から 国内NetRadio から流れる FM&ラジオ が 録音できる。

URL直接方式 & Webview2直接方式

Player操作ウインドウにて選局後、録音開始と停止時間を入力し、[1.Timer Set]→[2.Timer Start-Stop] を
クリックすれば開始時間になると自動的に 録音ソフトが開き、次に FormとNetRadio が開いて録音が始まる、また停止時間
になると自動的に NetRadioとForm 又は Windows Media Player が閉じて録音停止になり、録音ファイルをHDDに保存し、予約日に変更されて終了する。
Recorder操作ウインドウにて On-Off と Off を日時分(秒は省力可)設定でき、また Off 後のPC状態 を選択できる。

WebPlayer手動方式

音声が出るまでには 開いたHomePageから 再生ボタンを手動で押さねばならないため 自動On に対応できず 自動録音は不可となる。
Off のみ自動対応するため Off 後のPC状態 を選択できる。

動作可能機種 Windows IBM,PC

動作可能OS Windows Win10, 11 (Win7,8 も可能と考える)

その他 取り扱い **フリーソフト** **90 日** **シェアウェア** **金額(税込)** **550 円**
試用期間30日 **TimeLimit : 2019/03/30**
入金確認後 Password の送付となります。

※ 放送局の増減、受信方法の変更があるため 期間限定の フリー とするが、希望有れば 延長予定。

※ freeSoft「MooO音声録音機」の 使用方法 は別途下部にて説明する。

radikoPremium を聴くためには radiko.jp との 購読契約(350円+税/月) が必要となる。
複数の同時録音は出来ないが、本ソフトを複数立ちあげれば 時間をずらした複数の録音は可能です。

0 動作要件

作成プログラム MS Visual Studio 2017/VB Windows8.1、10 にて開発

動作OS Windows 10, 11 (Win 7,8 も可能と考える。) 確認済

必要Soft MS .NET Framework が必要 MS Windows Media Player (WMP) CSRA Ver. 11 にて確認済 Install されているものとする
②② MS Edge が必要 OTTAVA(YouTube)、超!A&G、OTTAVA(ottava.jp) は Edge が必要 Install されているものとする

MooO音声録音機 詳細は下記の使用方法 参照してください。 無料公開ソフト ②② MooO音声録音機 ホルダ と同様

※ PotPlayerMini64.exe が必要 NHK、JCBA、LitenPadio 無料公開ソフト PotPlayer ホルダ と同様

1 ファイル構成

自動解凍圧縮ファイル フォルダ ファイル

NPR90WMooO-XX.zip XX= 120 NPR90W Manual NPR90WMooO.exe 実行ファイル + 5-ファイル
NPR90WMooO-XX manual.pdf 本説明書
PotPlayer 4-ファイル 内容は右記
NetRadioInstaller.exe インストラー

②② MooO146 MooO AudioRecorder v1.46 installer.exe

2 インストール方法

手動インストール インストール前に、本説明書 を読み、理解の上 インストール してください。
NPR90WMooO-XX.zip を HDDにホルダ を作り 移動またはコピーする。
ホルダー内でクリックすると 解凍し、上記4個のフォルダ と インストラー が現れる。

※ NPR90W-9ファイル は C:\NPR90WMooO フォルダ に 保存する。
※ PotPlayer は C:\PotPlayer ホルダに 4-ファイル を保存する。

ホルダー内 NPR90WMooO.exe を右クリックし、ショートカット を作成する。
ショートカット を DeskTop に移動し、アイコンを作る。

インストラー使用

※ インストラー NetRadioInstaller.exe 使用すると 簡単にインストール でき、アイコン も
デスクトップ に作成されます。

初期設定

アイコン をクリックすると 右Window が出るので OK を押し、図-1のWindow を下に広げて
MooO Path と saveTime を入力し、内部保存のため close で一旦閉じる。また close の前に
図-2 Recorder操作Window の Window RadioButton(Player or Recorder) を選択すると
図-1 または 図-2 の Window が選択できる。

再度アイコン をクリックすると 図-1 または 図-2 の 操作ウインドウ が立ち上がる。
Radiko Premium 受信には ID/PW の入力が必要。

※ CDドライブに MODData ホルダが作成され MooO Path と saveTime が保存され、オープン時必ず読み込まれる。
※ MooO Path MooO音声録音機 を Programから開くための Path

PotPlayer ホルダ 内 必要最小 4-ファイル

名前	サイズ	種類
Language		ファイル フォルダ
ffcodec64.dll	24,928 KB	アプリケーション拡張
PotPlayer64.dll	30,613 KB	アプリケーション拡張
PotPlayerMini64.exe	247 KB	アプリケーション

※ PotPlayer に関する説明は ありません。
※ インストール方法 に従ってください。

②② NPR90W ホルダ 内 必要最小 9-ファイル

名前	種類	サイズ
NPR90WMooO.exe.WebView2	ファイル フォルダ	
runtime	ファイル フォルダ	
CoreAudioApi.dll	アプリケーション拡張	26 KB
Microsoft.Web.WebView2.Core.dll	アプリケーション拡張	446 KB
Microsoft.Web.WebView2.WinForms.dll	アプリケーション拡張	38 KB
Microsoft.Web.WebView2.Wpf.dll	アプリケーション拡張	44 KB
NPR90WMooO.application	Application Mani...	3 KB
NPR90WMooO.exe	アプリケーション	288 KB
NPR90WMooO.exe.config	CONFIG ファイル	10 KB

※ インストール方法 に従ってください。

※ saveTime 録音・保存終了後 Sleep等 次の動作を行う場合の 余裕時間確保する。

アンインストール

zipファイル、exe保存HDDホルダ、PotPlayer、Radiko Player、MODDataホルダ をすべて削除する。
0 作動要件 にある 必要Soft の中で 不要Soft を 削除する。

※ 旧ソフト は アンインストールして 本ソフト を インストール してください。

右Window



3 必要な事前準備

0 作動要件 にある 必要Soft の確認を行う。
MooO音声録音機 が インストール されていない場合は HP から ダウンロード する。 詳細は下記 参照してください。
(MooO ホルダに同梱の インストーラー にて インストール出来る。)
PotPlayer が インストール されていない場合は 同梱ホルダ を コピー する。

4 選択できる FMとラジオ 局

		(1017/10/28現在)									対応Soft	選局操作
NHK Tokyo	3	FM + R	名古屋	大阪	仙台	札幌	広島	松山	福岡		②② Edge+Webview2	②② 直接選局
Local	21	FM + R									Edge+Webview2	間接選局
radiko関東		14	InterFM	TOKYO FM	bayfm78	FM ヨコハマ	NACK5	FM茨木			Edge+Webview2	直接選局
radiko All	103		TBSラジオ	ニッポン放送	ラジオ日本	NIKKEI-1	NIKKEI-2	放送大学			Edge+Webview4	間接選局
				103 (下記リスト参照)		FMとラジオ含む						
SCRA	109	全国内		109 (下記リスト参照)		87局:ListenRadio使用					ListenRadio+WMP	間接選局
JCBA	130	全国内		130 (下記リスト参照)							Edge+Webview4	間接選局
ListenRadio	85	全国内		85 (下記リスト参照)		JCBA:87局 代替					PotPlayer	間接選局
Others	2	2局		2 (下記リスト参照)		OTTAV(YouYubeLive) 超!A&G					Edge	間接選局
	1	1局		1 (下記リスト参照)		OTTAVA(ottava.jp)					Edge	WebPlayer手動方式
	65	FM++		65 (下記リスト参照)							Edge+Webview4	間接選局
	519											

URL直接方式・Webview2 直接方式 : [Start]/[Stop] ボタンのクリックで 対応Soft が開き 音声が発生・停止する。
WebPlayer手動方式 : [Start]ボタンのクリックで 対応Soft が開き、選局後[再生]ボタンのクリックで音声が出る。[Stop]ボタンで 対応Soft が閉じて 音声が発生停止する。

※ Timer または ワンクリック で開かない 放送局 に対しては Player を使用して 手動で 数回 開閉 を試みてください。

5 Player操作ウインドウ の操作

直接方式(URL & Command)

Player

Player Button のみにて操作する。

立上げる DeskTopのアイコン をクリック、Player操作ウインドウ が開く。

選局 東京NHK(3) & Radiko(14) の は RadioButton のみにて選択する。
上記以外は は RadioButton を選択後、同色の ComboBox から1局を選択する。
ComboBox が初期状態(Select ****)であると 警告メッセージが出て 「OK」を押すと リセットされるので正しく再選局する。
ComboBox だけの選択であると 直前に選択されている局が開くので 正しく再選局する。(記憶設定のため)

起動 「NetRadio Start」 ボタンをクリックする。
NHK、JCBA は Form画面 が開き 直接に音声が出る。
radiko 関東14局 関東14局は は Form画面 が開いて 直接音声が出る。
全国103局 Localは Form画面 が開いて 直接音声が出る。
Premiumは Form画面 が開いて 直接音声が出る。
Premium 利用の場合は radiko.jp と契約し ID/PW を取得、操作画面の下部を広げて ID/PW を入力する。

②② 最初 Premium局受信の場合 局選定後 AL+Pr にて NetRadio Start を クリックする。 事前に 操作ウインドウ 下部にて ID/PW 入力しておいてください。
②② Premium局入力し アクセス不可の場合は 操作ウインドウ を モニター下限 まで引き下げて 手動で ID/PW を入力して ログイン してください。
以降 一度 ログイン を行うと Premium局へのアクセス は AL+Pr でなくて AI+Lo 選定で 受信します。

FM++ は Form画面 が開き 直接に音声が出る。 ◆は 記述の 他グループ にて受信する。

ListenRadio は 局名表示の Form画面 が開き 音声が出る。
CSRA ●は ListenRadio、音:は WMP(Windows Media Player) (サイズはWMP側で調整する必要あり)が開き、音声が出る。
▲は JCBA 又は ■は FM++ で開く。
Others OTTAV(YouYube) 超!A&G は Edge が開き、音声が出る。
OTTAVA(ottava.jp) は EdgeのWebPlayer(通常画面) が開く。 手動による選局・起動操作により音声が出る

音量調整は タスクバーのスピーカー から調整する。
操作ウインドウ が目障りな場合は 同ウインドウ右上の [-] をクリックして タスクバーに落とす。

切替 他局に切替する場合 一旦 Stop ボタンをクリック することを原則とする。
(Browser と WMP のオープンに時間を要する場合があるため、途中での切替は誤動作をおこす原因となる。)

停止 「Stop」 ボタンをクリック。 Form画面 が閉じて音声止まる。 ShortCutKey:Ctrl+E

リセット 「ReStart」 をクリック。 NHK/Tokyoに RadioButton が選択され、初期状態に戻る。

No Sound チェック入れた状態では「MooO」の 起動/停止 のみ行う。 Radio音声なし。 通常は チェック 無し。

※ Timer による ワンクリック で開かない 放送局 に対しては Player を使用して 手動で 数回 開閉を試みてください。

Recorder

Recorder Button のみにて操作する。

立上げる DeskTopのアイコン をクリック、操作ウインドウ が開く。
Player操作ウインドウの下部を マウスで引張って拡大し、Window選択から Recorder操作ウインドウ を開く。

選局 Playerと同様に選局する。

入力 StartTime FM&ラジオOn: へ 日時分(秒は省略可) を入力 設定は開始時刻の 3分以上前を推奨
StopTime FM&ラジオOff: へ 日時分(秒は省略可) を入力 設定は終了時刻の 1分以上後を推奨

1.Timer Set Clickすると WaitingMinとRecording Min に待ち分と録音分が RestMinとRestMin に ready が入力される。
時間入力に間違いがあると メッセージ が出て、再起動されるので 正しく入力して進める。

2.Timer Start-Stop Clickすると WaitingMin に 残り分 が表示され、残り分が減って行く。
On時刻 待ちのRestMinがゼロとなり、On時刻 になると 録音のRestMin に残り分が表示され 録音ソフトが開いた後、IE、EdgeまたはWMP が開き 音声が出る。

録音中 RecordingMin時間の間 放送が続く。 録音のRestMin が減って行く。

Off時刻 録音のRestMinがゼロとなり、Off時刻になると IE、EdgeまたはWMP が閉じ音声止まる。 次に録音が停止して、録音ファイルが自動保存される。

音量調整は タスクバーのスピーカー から調整する。
NetRadio Player Recorder 90W-MooO の 操作ウインドウ が目障りな場合は 同ウインドウ右上の [-] をクリックして タスクバーに落とす。

閉じる 「Close」ボタン をクリック。 操作ウインドウが閉じる。

リセット 「ReStart」 をクリック NHK/Tokyoに RadioButton が選択され、初期状態に戻る。

Player	On-Off	NetRadioのみの On-Off を行う。	} 4個の内 1個の選択 が可能	通常は チェック 入り。
	Off	NetRadioのみの Off を行う。		
Recorder	On-Off	NetRadioとRecorderの On-Off を行う。		
	Off	NetRadioとRecorderの Off を行う。		

PC Condition after Stop 聴き終わった後のPCの状態を 現状、休止、スリープ の3状態から選択できる。

Window選択 RadioButtonにより Recorder用大きい画面 と Player用小さい画面 が選択でき、選択後 CloseまたはReStart を押すと画面が切替わる。 通常は Recorder 設定。

saveProgress選択 0-100 saveProgress が 100 を表示した後 PC Condition after Stop が実行する。
保存中に スリープ や 休止 が実行されないために 設置する。

saveTime: Default 10sec/hour を入力してください。 PC性能により 増減 可能です。

MooO Path Input : 録音ソフトの開閉に必要な Full Path を入力する。

radiko Premium ID input radiko.jp と契約した ID を入力し Set ボタン をクリックする。以降 保存表示 される。
PW input radiko.jp と契約した PW を入力し Set ボタン をクリックする。以降 保存表示 される。

※ **saveTime, MooOPath** 2項目は 設定時に **C:\MODOData** ホルダに保存され 起動時に読み込まれるため
本ソフトが **クラッシュ** しても 再入力の必要がない。書き換えは 初期設定 と同様に行う。

Schedule non:当日、D:毎日、Week:毎週、M:月日 が予約設定できます。設定後 Schedule[Set] をクリックします。
録音終了後 次の予約日時 に自動変更されます。

Click [nR] for next Recording ! 録音終了し 次の予約が表示された時点で [nR]をクリックすると タイマーが始動 を始めます。
操作画面を タスクバー に落として 次の録音を待ちます。落ちない場合は Form右上の[—] をクリックする。
一度[エンタフリー]でアクセスすると、以降パソコンが認識されるようで 本ソフトだけの操作で繋がるようです。
PCのスリープは可ですが、シャットダウンは不可です。
([nR] は [1.TimerSet]→[2.TimerStart-Stop] の 2クリック を 1クリック で行う。)

※ 毎週、月日 等の長期予約の場合は **スクリプト(vbs, ps1) と TaskScheduler** を使った 始動設定 が好ましい。
筆者は この方法で 実施しています。

WebPlayer手動方式 OTTAVA(ottava.jp)

音声が出るまでに 開いたHomePageから 再生ボタン を手動で押さねばならないため On に対応できず 自動録音は不可となる。

自動録音と同一操作を行い WebPlayer画面 を手動クリックして 音声を出せば 録音・停止・保存 は出来る。

OTTAVA は Edge が開く。その他操作は 直接方式 に準じる

6 その他特記事項

radikoPremium 聴くためには radiko.jp との **購入契約(350円+税/月)** が必要です。契約完了後……、
本ソフトで聴くためには 先ず radikoPremiumのHP にアクセスして「ログイン」し、「エンタフリー」の icon を押します。
「エリア選択」画面が出たHP画面となった後に 本ソフトを操作すると エリア外にアクセスできます。
一度[エンタフリー]でアクセスすると、以降パソコンが認識されるようで 本ソフトだけの操作で繋がるようです。
未加入では radikoPremium未加入 県別 聴ける放送局名(radiko HP より)参照ください。

Player操作において 局の切替 は他局選択後、「NetRadio Start」 ボタンのみで可能です。 ← **一発選局**

本ソフトは関東エリアFM局を中心に作成したが、ご希望あれば radiko:7エリア に対応させた登録も可能です。
録音ファイルには ピープ音・無音部や余分な音声が含まれますので フリー音声編集ソフト を使って 不要部分のカット または 曲の分割等の
編集をしてください。

7 連絡先

rytmn216@yahoo.co.jp
現在 Win10ノート、Win10デスクトップ で使用中です。問題が発生することがあれば改善いたしますが、フリーソフトでの提供のため、
ダウンロード以降は自己責任でお願いします。
本ソフトは試用・確認後利用していただくものとし、録音失敗に対しては免責とさせていただきます。

※ 本ソフトの応用 として 録音ソフト と 録音編集ソフト に対応した ソフトを作成、使用中です。
録音ソフト Windows Voice Recorder, MooO音声録音機、Free Sound Recorder
録音編集ソフト Audacity(free)、WavePad音声編集(free版)、AVS Audio Editor(有償)、DigiOn Sound5 Express(有償) (DigiOn Sound6 or DigiOn SoundX にも対応可能)

NetRadio 録音のため free の Radikool と ともに も使用しているが 録音編集ソフト への録音の場合は 音質もよく、直ぐに編集できるのが良い。
メインは 編集が容易な DigiOn Sound5 Express(有償) を使用している。興味ある方は連絡ください。

プログラム内 放送局リスト 2022/04/10現在

CSRA

アクセス可能 109 青局
' ComboBox1.Items.Add("D001東海: ●Ciao(熱海市) LR")
ComboBox1.Items.Add("D002東海: ●MID-FM761(名古屋市) LR")
ComboBox1.Items.Add("D003東海: ●FMおかざき(岡崎市) LR")
ComboBox1.Items.Add("D004東海: ■FM++ Pitch FM(刈谷市)")
ComboBox1.Items.Add("D005東海: 音/RADIO LOVEAT(豊田市)")
'ComboBox1.Items.Add("D006東海: Suzuka Voice FM(鈴鹿市)")
' ComboBox1.Items.Add("D007東海: 音/FMいずのくに(伊豆の国市)")
ComboBox1.Items.Add("D008東海: ■FM++ CTY-FM(四日市市)")
ComboBox1.Items.Add("D009東海: ●FM EGAO(岡崎市)")

ComboBox1.Items.Add("E001信越: ■FM++FM N1(野々市市)")
'ComboBox2.Items.Add("E002信越: ハーバーステーション(敦賀市)")
' ComboBox1.Items.Add("E003信越: ▲JCBAあづみ野FM(安曇野市)")
ComboBox1.Items.Add("E004信越: ●ラジオ・ミュージー(黒部市)")

ComboBox1.Items.Add("F001近畿: 音/FM丹波(福知山市)")
ComboBox1.Items.Add("F002近畿: ▲JCBA FM千里(豊中市)")
'ComboBox2.Items.Add("F003近畿: FMわいわい(神戸市)")
'ComboBox2.Items.Add("F004近畿: FMみっけい(三木市)")
' ComboBox1.Items.Add("F005近畿: ●FMひらかた(枚方市)")
' ComboBox1.Items.Add("F006近畿: ●FM GENKI(姫路市)")
' ComboBox1.Items.Add("F007近畿: ▲JCBA FM TANABE(田辺市)")
ComboBox1.Items.Add("F008近畿: ●FMジャングル(豊岡市)")
ComboBox1.Items.Add("F009近畿: ●BAN-BANラジオ(加古川市)")
'ComboBox2.Items.Add("F010近畿: ▲FMビーチステーション(白浜市)")
' ComboBox1.Items.Add("F011近畿: ●YES-fm(大阪市)")
ComboBox1.Items.Add("F012近畿: ●FMあまがさきaia(尼崎市)")
'ComboBox2.Items.Add("F013近畿: FMはしもと(橿本市)")
ComboBox1.Items.Add("F014近畿: ●京都三条ラジオカフェ(京都市)")
ComboBox1.Items.Add("F015近畿: 音/FMたんご(浜丹後市)")
ComboBox1.Items.Add("F016近畿: 音/FM MOOV KOBÉ(神戸市)")
'ComboBox2.Items.Add("F017近畿: ▲Radio Sweet(東近江市)")
'ComboBox2.Items.Add("F018近畿: 805たんば(丹波市)")
ComboBox1.Items.Add("F019近畿: ●RADIO MIX KYOTO(京都市)")
ComboBox1.Items.Add("F020近畿: ●FMおとくに(乙訓地域)")

ComboBox1.Items.Add("G001中国四国: ●DARAZ FM(米子市)")
ComboBox1.Items.Add("G002中国四国: ●FM高松(高松市)")
ComboBox1.Items.Add("G003中国四国: ●FMひびき(徳島市)")
ComboBox1.Items.Add("G004中国四国: ●FM SUN(坂出市)")

ComboBox1.Items.Add("H001九州: ●あまみエフエム(奄美市)")
'ComboBox1.Items.Add("H002九州: 音/FMLまぼろ(島原市)")
'ComboBox1.Items.Add("H003九州: 音/FM KITAQO(小倉北区)")
ComboBox1.Items.Add("H004九州: 音/スターコーンFM(築上郡)")
'ComboBox1.Items.Add("H005九州: 音/コミュニティラジオ天神(福岡市)")
ComboBox1.Items.Add("H006九州: ●AIR STATION HIBIKI(北九州市)")
ComboBox1.Items.Add("H007九州: ●FMのべおか(延岡市) LR")
'ComboBox2.Items.Add("H008九州: FMぎんが(鹿児島市)")
ComboBox1.Items.Add("H009九州: ●FMたつごう(大島郡龍郷町)")
'ComboBox1.Items.Add("H010九州: ●ちよらじお(直方市古町)")

ComboBox1.Items.Add("I011沖縄: ●FMニライ(北谷町)")
ComboBox1.Items.Add("I012沖縄: ●FMLいしがき(石垣市)")
ComboBox1.Items.Add("I013沖縄: ●FMうるま(うるま市)")
ComboBox1.Items.Add("I014沖縄: 音/FM21(浦添市)")
ComboBox1.Items.Add("I015沖縄: 音/FMLキオ(那覇市)")
ComboBox1.Items.Add("I016沖縄: ●FMとよみ(豊後城市)")
'ComboBox2.Items.Add("I017沖縄: FMもとぶ(本那町)")
ComboBox1.Items.Add("I018沖縄: 音/FMくめじま(久米島)")
ComboBox1.Items.Add("I019沖縄: ●FMぎのわん(宜野湾市)")
ComboBox1.Items.Add("I020沖縄: ●ぎのわんシティFM(宜野湾市)")
ComboBox1.Items.Add("I021沖縄: ●FMよなばる(与那原町)")

ComboBox1.Items.Add("C001関東: ●FMはるるん(水戸市)")
ComboBox1.Items.Add("C002関東: ●フラワーラジオ(鴻巣市)")
'ComboBox1.Items.Add("C003関東: ●湘南ビーチFM(逗子市) LR")
ComboBox1.Items.Add("C004関東: ●REDS WAVE(さいたま市)")
ComboBox1.Items.Add("C005関東: 音/ラヂオつば(つくば市)")
ComboBox1.Items.Add("C006関東: ●FMたなか(立川市)")
ComboBox1.Items.Add("C007関東: ●かわさきFM(川崎市)")
ComboBox1.Items.Add("C008関東: ●FM戸塚(横浜市)")
'ComboBox1.Items.Add("C009関東: FMザルース(横浜市)")
ComboBox1.Items.Add("C010関東: ●調布FM(調布市)")
ComboBox1.Items.Add("C011関東: ●まえばしCITYエフエム(前橋市)")
'ComboBox1.Items.Add("C012関東: ●かつしかFM(葛飾区) LR")
ComboBox1.Items.Add("C013関東: ●FMさがみ(相模原市) LR")

20 ComboBox3.Items.Add(“K521東海:FMいずのくに(静岡)”)
ComboBox3.Items.Add(“K513東海:FMななみ(愛知)”)
ComboBox3.Items.Add(“K514東海:United North(愛知)”)
ComboBox3.Items.Add(“K515東海:RADIO SANO(愛知)”)
ComboBox3.Items.Add(“K516東海:i-wave(愛知)”)
ComboBox3.Items.Add(“K517東海:いなべFM(三重)”)
* ComboBox3.Items.Add(“K518東海:FMなばり(三重)”)

ComboBox3.Items.Add(“K601近畿:FM845(京都)”)
ComboBox3.Items.Add(“K602近畿:FM草津(滋賀)”)
ComboBox3.Items.Add(“K603近畿:FMいるか(京都)”)
ComboBox3.Items.Add(“K604近畿:FMうじ(京都)”)
ComboBox3.Items.Add(“K605近畿:FMまいづる(京都)”)
ComboBox3.Items.Add(“K606近畿:FMちやお(大阪)”)
ComboBox3.Items.Add(“K607近畿:ウメダFM(奈良)”)
ComboBox3.Items.Add(“K608近畿:FM HANAKO(大阪)”)
ComboBox3.Items.Add(“K609近畿:タッキー816みのおFM(大阪)”)
ComboBox3.Items.Add(“K610近畿:FMいたみ(大阪)”)
ComboBox3.Items.Add(“K617近畿:FM千草(兵庫)”)
* ComboBox3.Items.Add(“K611近畿:ハミングFM宝塚(兵庫)”)
ComboBox3.Items.Add(“K612近畿:さくらFM(兵庫)”)
ComboBox3.Items.Add(“K618近畿:FMみさき(兵庫)”)
ComboBox3.Items.Add(“K619近畿:805たんば(兵庫)”)
ComboBox3.Items.Add(“K620近畿:FM GENKI(兵庫)”)
ComboBox3.Items.Add(“K613近畿:ならとっとFM(奈良)”)
ComboBox3.Items.Add(“K614近畿:エフエムハイホー(奈良)”)
ComboBox3.Items.Add(“K615近畿:FM五条(奈良)”)
ComboBox3.Items.Add(“K616近畿:パナナFM(和歌山)”)
ComboBox3.Items.Add(“K621近畿:FM TANABE(和歌山)”)
ComboBox3.Items.Add(“K622近畿:FMはしもと(和歌山)”)
22 ComboBox3.Items.Add(“K623近畿:FMビーステーション(和歌山)”)

ComboBox3.Items.Add(“K701北陸:富山シティFM(富山)”)
ComboBox3.Items.Add(“K702北陸:FMとなみ(富山)”)
ComboBox3.Items.Add(“K703北陸:ラジオたかおか(富山)”)
ComboBox3.Items.Add(“K704北陸:ラジオこまつ(石川)”)
ComboBox3.Items.Add(“K705北陸:ラジオななお(石川)”)
ComboBox3.Items.Add(“K706北陸:ラジオかなざわ(石川)”)

ComboBox3.Items.Add(“K801中国:レディオモモ(岡山)”)
ComboBox3.Items.Add(“K802中国:FMくらしき(岡山)”)
ComboBox3.Items.Add(“K803中国:FMふくやま(広島)”)
ComboBox3.Items.Add(“K804中国:FMおのみち(広島)”)
ComboBox3.Items.Add(“K805中国:FMちゅーばー(広島)”)
ComboBox3.Items.Add(“K806中国:FMはっかい(広島)”)
ComboBox3.Items.Add(“K807中国:FM東広島(広島)”)
ComboBox3.Items.Add(“K810中国:FOR LIFE RADIO(広島)”)
11 ComboBox3.Items.Add(“K811中国:RADIO BIRD(鳥取)”)
ComboBox3.Items.Add(“K808中国:COME ON! FM(山口)”)
ComboBox3.Items.Add(“K809中国:しゅうなんFM(山口)”)

ComboBox3.Items.Add(“K901四国:FMラヂオバリバリ(愛媛)”)
ComboBox3.Items.Add(“K902四国:FMがいや(愛媛)”)
3 ComboBox3.Items.Add(“K903四国:HellowNEW新居浜FM(愛媛)”)

ComboBox3.Items.Add(“KK01九州:Dreams FM(福岡)”)
ComboBox3.Items.Add(“KK02九州:FM八女(福岡)”)
ComboBox3.Items.Add(“KK03九州:FMからつ(佐賀)”)
ComboBox3.Items.Add(“KK04九州:Kappa FM(熊本)”)
ComboBox3.Items.Add(“KK05九州:FM 791(熊本)”)
ComboBox3.Items.Add(“KK06九州:ゆいんラヂオ局(大分)”)
7 ComboBox3.Items.Add(“KK07九州:NOAS FM(大分)”)
130

ListenRadio

ComboBox2.Items.Add(“Q101北海道:58FM ABASHIRI”)
ComboBox2.Items.Add(“Q102北海道:74FHIーペー”)
ComboBox2.Items.Add(“Q103北海道:45ねむろ”)
ComboBox2.Items.Add(“Q104北海道:29FMくしろ”)
ComboBox2.Items.Add(“Q105北海道:16FM JAGA”)
ComboBox2.Items.Add(“Q106北海道:38FM WING”)
ComboBox2.Items.Add(“Q107北海道:44radio WS FM dramacity”)
ComboBox2.Items.Add(“Q108北海道:05三角山放送局”)
ComboBox2.Items.Add(“Q109北海道:90FMアップル”)
ComboBox2.Items.Add(“Q110北海道:15FMメイブル”)
ComboBox2.Items.Add(“Q111北海道:32ラジオカロスサッポロ”)
ComboBox2.Items.Add(“Q112北海道:87wi-radio”)
13 ComboBox2.Items.Add(“Q113北海道:32さぼろ村ラジオ”)

ComboBox2.Items.Add(“Q201東北:79BeFM”)
ComboBox2.Items.Add(“Q202東北:50カシオペアFM”)
ComboBox2.Items.Add(“Q203東北:17ラジオもりおか”)
ComboBox2.Items.Add(“Q204東北:97みやこハーバー(ラジオ)”)
ComboBox2.Items.Add(“Q205東北:94ラジオ気仙沼”)
ComboBox2.Items.Add(“Q206東北:37ラジオ石巻”)
ComboBox2.Items.Add(“Q207東北:56BAY WAVE”)
ComboBox2.Items.Add(“Q208東北:07RADIO3”)
ComboBox2.Items.Add(“Q209東北:18fmいずみ”)
ComboBox2.Items.Add(“Q210東北:92ならじ801”)
ComboBox2.Items.Add(“Q211東北:25ラジオおおだて”)
ComboBox2.Items.Add(“Q212東北:89鹿角きりたんぽFM”)
ComboBox2.Items.Add(“Q213東北:14FM樺台”)
ComboBox2.Items.Add(“Q214東北:76機手かまひらFM”)
ComboBox2.Items.Add(“Q215東北:30FMゆーとびあ”)
ComboBox2.Items.Add(“Q216東北:19FM-MotCom”)
ComboBox2.Items.Add(“Q217東北:20郡山コミュニティKOCOLラジオ”)
18 ComboBox2.Items.Add(“Q218東北:09FMいわき”)

ComboBox2.Items.Add(“Q301関東:23FMひたち”)
ComboBox2.Items.Add(“Q302関東:75たかはぎFM”)
ComboBox2.Items.Add(“Q303関東:22FMはるるん”)
ComboBox2.Items.Add(“Q304関東:21FMうしろれく放送”)
ComboBox2.Items.Add(“Q305関東:43まえばしCITY FM”)
ComboBox2.Items.Add(“Q306関東:08REDS WAVE”)
ComboBox2.Items.Add(“Q307関東:02フラワーラジオ”)
ComboBox2.Items.Add(“Q308関東:35FM Kawaguchi”)
ComboBox2.Items.Add(“Q309関東:96ハローハピー:こしがやFM”)
ComboBox2.Items.Add(“Q310関東:26775ライブフリーFM”)
*ComboBox2.Items.Add(“Q311関東:31かつしかFM”)
ComboBox2.Items.Add(“Q312関東:42中央FM”)
ComboBox2.Items.Add(“Q313関東:36レインボータウンFM”)
ComboBox2.Items.Add(“Q314関東:27FM世田谷”)
ComboBox2.Items.Add(“Q315関東:51コマラジ”)
ComboBox2.Items.Add(“Q316関東:39調布FM”)
ComboBox2.Items.Add(“Q317関東:59ラジオフューズ”)
ComboBox2.Items.Add(“Q318関東:33FMたかわ”)
ComboBox2.Items.Add(“Q319関東:81Tokyo Star Radio(八王子FM)”)
ComboBox2.Items.Add(“Q320関東:46かわきFM”)
ComboBox2.Items.Add(“Q321 関東:65マリノFM”)
ComboBox2.Items.Add(“Q322関東:64FM戸塚”)
*ComboBox2.Items.Add(“Q323関東:80FMさがみ”)
ComboBox2.Items.Add(“Q324関東:57FMカオン”)
*ComboBox2.Items.Add(“Q325関東:28湘南ビーチFM”)

ComboBox11.Items.Add(“P609四国:RNB南海放送(愛媛)”)
ComboBox11.Items.Add(“P610四国:FM愛媛(愛媛)”)
ComboBox11.Items.Add(“P611四国:RKC高知放送(高知)”)
ComboBox11.Items.Add(“P612四国:HiSix FM高知(高知)”)
ComboBox11.Items.Add(“P613四国:JRT四国放送(徳島)”)
ComboBox11.Items.Add(“P614四国:FM徳島(徳島)”)
ComboBox11.Items.Add(“P615四国:RNC西日本放送(香川)”)
ComboBox11.Items.Add(“P616四国:エフエム香川(香川)”)

ComboBox11.Items.Add(“P701九州:RKBラジオ(福岡)”)
ComboBox11.Items.Add(“P702九州:KBCラジオ(福岡)”)
ComboBox11.Items.Add(“P703九州:FM FUKUOKA(福岡)”)
ComboBox11.Items.Add(“P704九州:CROSS FM (福岡)”)
ComboBox11.Items.Add(“P705九州:LOVE FM(福岡/佐賀)”)
ComboBox11.Items.Add(“P706九州:エフエム佐賀(佐賀)”)
ComboBox11.Items.Add(“P707九州:NBC長崎放送(長崎/佐賀)”)
ComboBox11.Items.Add(“P708九州:FM長崎(長崎)”)
ComboBox11.Items.Add(“P709九州:RKKラジオ(熊本)”)
ComboBox11.Items.Add(“P710九州:FMKエフエム(熊本)”)
ComboBox11.Items.Add(“P711九州:OBSラジオ(大分)”)
ComboBox11.Items.Add(“P712九州:エフエム大分(大分)”)
ComboBox11.Items.Add(“P713九州:宮崎放送(宮崎)”)
ComboBox11.Items.Add(“P714九州:エフエム宮崎(宮崎)”)
ComboBox11.Items.Add(“P715九州:MBCラジオ(鹿児島)”)
ComboBox11.Items.Add(“P716九州:ミューエフエム(鹿児島)”)
ComboBox11.Items.Add(“P717沖縄:RBCラジオ(沖縄)”)
ComboBox11.Items.Add(“P718沖縄:ROKラジオ沖縄(沖縄)”)
ComboBox11.Items.Add(“P719沖縄:FM 沖縄(沖縄)”)

アクセス可能

*ComboBox2.Items.Add(“Q401東海:62Caio!”)
ComboBox2.Items.Add(“Q402東海:04MID FM”)
ComboBox2.Items.Add(“Q403東海:40FMMEGAOおかざき”)

ComboBox2.Items.Add(“Q501北信越:01FM N1 金沢”)
ComboBox2.Items.Add(“Q502北信越:06ラジオ・ミュー”)
ComboBox2.Items.Add(“Q503北信越:12敦賀FM”)
*ComboBox2.Items.Add(“Q504北信越:86あずみ野FM”)

ComboBox2.Items.Add(“Q601近畿:71RADIO MIX KYOTO”)
ComboBox2.Items.Add(“Q602近畿:82京都三条ラジオカフェ”)
ComboBox2.Items.Add(“Q603近畿:63FMおとくに”)
*ComboBox2.Items.Add(“Q604近畿:49FMひらかた”)
*ComboBox2.Items.Add(“Q605近畿:75YES-fm”)
ComboBox2.Items.Add(“Q606近畿:67FM aiai 尼崎”)
ComboBox2.Items.Add(“Q607近畿:78BAN-BANラジオ”)
*ComboBox2.Items.Add(“Q608近畿:41FM GENKI”)
ComboBox2.Items.Add(“Q609近畿:13FMジャングル”)

ComboBox2.Items.Add(“Q701中国四国:53DARAZ FM”)
ComboBox2.Items.Add(“Q701中国四国:10FMびざん”)
ComboBox2.Items.Add(“Q701中国四国:24FM 815高松”)
ComboBox2.Items.Add(“Q701中国四国:70FM SUN”)

ComboBox2.Items.Add(“Q801九州:52AIR STATION HIBIKI”)
ComboBox2.Items.Add(“Q802九州:85CHOKUラジオ”)
ComboBox2.Items.Add(“Q803九州:88FMのべおか”)
ComboBox2.Items.Add(“Q804九州:72たつこう”)
ComboBox2.Items.Add(“Q805九州:54あまみFM”)
ComboBox2.Items.Add(“Q806九州:77COMIXTEN 福岡”)
ComboBox2.Items.Add(“Q807九州:80せとラジ 奄美”)

ComboBox2.Items.Add(“Q901沖縄:95FMやんぼる”)
ComboBox2.Items.Add(“Q902沖縄:11FMうるま”)
ComboBox2.Items.Add(“Q903沖縄:03FMニライ 55FMよなばる”)
ComboBox2.Items.Add(“Q904沖縄:91ハートFMなんじょう 77FMくめじま”)
*ComboBox2.Items.Add(“Q905沖縄:93FMぎのわん”)
ComboBox2.Items.Add(“Q906沖縄:98ぎのわんシティFM”)
ComboBox2.Items.Add(“Q907沖縄:68fm那覇”)
ComboBox2.Items.Add(“Q908沖縄:55FMよなばる”)
ComboBox2.Items.Add(“Q909沖縄:83FMとよみ”)
ComboBox2.Items.Add(“Q910沖縄:69FMいしがきサンサンラジオ”)

※ 黒局 除外

85 青局

9
85

「開始タイマー」パネルを表示	
「終了タイマー」パネルを表示	
「最大録音時間」パネルを表示	
Mp3の録音音質	>
録音速度の調整	>
最初の音を破棄 (録音開始時)	>
無音カット・再開時に直前の音も録音	>
無音カット・「無音」認識のボリューム閾値	>
無音カット・停止するまでの無音の長さ	>
ファイルの 命名・改名 ルール	>
スキン	>
透明度 (%)	>
言語	>
キーボード・ショートカット (グローバル)	>
システムと同時に起動	
閉じた時「アイコン化」する	
● 閉じた時「アイコン化」する (「録音開始タイマー」がオンの時のみ)	
閉じた時「終了」する	
アイコン化	
終了	

192Kbps (推奨)
44,100Hz

0sec (デフォルト)

0sec (まったく含めない)
1% (止まり難い)
10.0sec (十分に待つ)

(yymmdd.hhss)を追加 (常に)

Fresh W 好みで設定OK
0% 好みで設定OK
日本語

[Ctrl+Shift+Space]: 録音開始/終了 この設定は最重要

好みで設定

(注) MooO は ステレオミキサー が不要のため ステレオミキサー の無い PC で使用できます。