

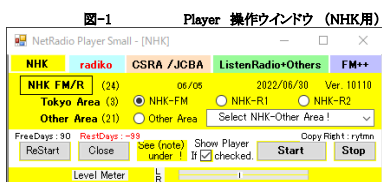
2023/09/30 23/09/08

NetRadio Player Small (NetRadioSmall.exe)

取扱い説明書

CopyRight : rytmn

NetRadio Player 55 Ver.10015 2017/5/5 Ver.10016 2017/6/1 NetRadio Player Small 60 Ver.10033 2017/8/9	変更箇所 変更箇所 変更箇所 変更箇所	316局 → 318局 に変更 NHK/FMTokyo URL変更 不具合部修正 318局受信可能	
NetRadio Player Small 60 (NPSmall60.exe) Ver.10022 2017/10/28		FM++ ストリーム・プラットホーム変更(セキュリティ強化)により IE での個別局の受信不能のため削除。代わって Other NetRadio にて Web-Player として登録。 Other NetRadio として OTTAVA(youTube), 超!A&G / WebPlayer:OTTAVA(ottava.jp) ListenRadio FM++ 追加 2017/12/20 radiko の BrowserFormat の変更により URL から開くのは 該当局の Web-Player であり直接 音声が出なくなる。 radiko の操作方法を Web-Player 方式 に変更する。 radikoファン にとっては最悪の変更である。	
Ver.10023 2018/2/16		Listen Radio は WebPlayer方式としていたが URLのm3u8 が Edge で開けることが実行錯誤の結果判明したので URL直接方式 に変更する。 radiko と同様に プログラム から On-Off 可能となる。 FreeSoft "Radiko Player" 発見により Command-Lineから個別局の On-Off が可能になったので Web-Player方式受信 から Radiko Player を利用した 個別局受信方式 に戻す。 472局受信可能。 ListenRadio が URLを使えば Edge から直接音声が出ることを発見したので Web-Player方式からURL方式に変更する。 SCRA 全面見直し ListenRadio や FM++ からしか開けない放送局あり 分類する。開くのが困難な放送局をマーキングする。 JCBA 全面見直し アクセス方法が全面改定となり、従来URL では開かず 新URL に変更する。 放送局数 472 → 486 に変更となる 「ラ日本」URL訂正。 IEが最大表示される放送局あり、規定サイズに直す。 radiko が Win10-64bit 未対応のため改造 Win10 32bit と 64bit に選択可能となる。 NHK URL変更 legacy-Edge が chrome-Edge に切り替わったが chrome-Edge が m3u8付URL に対応していないため ffmpeg の binフォルダにある fplay.exe にて対応する。 chrome-Edge は HLS に未対応。	
NetRadio Player Small 80 (NPSmall80.exe) Ver.10022 2018/5/3			
Ver.10024 2018/10/15			
Ver.10027 2018/12/18 Ver.10042 2019/03/30 Ver.10044 2020/4/2 Ver.10050 2020/7/30			
NetRadio Player Small (NetRadioSmall.exe) Ver.10060 2021/2/20		名称変更 80 を除く ファイル名変更 NPSmall80→NetRadioSmall CSRA(122→113), JCBA(100→122), ListenRadio(86→90), radiko(93→101) 全面見直し JCBA-URL の仕様変更有り。 CSRA(122→113), JCBA(100→122), ListenRadio(86→90) 全面改訂。 radiko(93→111)増加。 m3u8-URL を fplay から PotPlayer (JCBA, ListenRadio) に変更 radiko 直接受信のため Radiko Player(freeソフト) を使用していたが 同ソフトの公開者より アドバイス をもらい、プログラム内にて 直接受信可能なるよう 改良する。 Radiko Player は不要となる。 radiko 直接受信は 安定性が不良のため Ver.10065 に戻し、Radiko Player を 再使用することに変更。 NHK受信を http-URL の IE より m3u8-URL の PotPlayer に変更。 6/12頃より IE が Edge に自動切替となり IE-画面の縮小が不能となったため プログラム内での IE 使用を中止する。 http-URL にて開く必要な放送局もあり 同放送局には全て Edge で対応することに変更。 Edge一面面 は自動縮小不可のため 手動縮小が必要である。 Radiko Player が Win10-64bit 対応可能 のため改造、Win10 32bit と 64bit に選択を 削除。 C:\Program Files\Radiko Player\4-Files インストーラー にて 簡単インストール。 Radiko Player の インストール・フォルダ 変更。 C:\Radiko Player\5-files とする。	
Ver.10065 2021/03/01			
Ver.10070 2021/03/20			
Ver.10075 2021/05/30			
Ver.10080 2021/06/30			
Ver.10085 2021/12/30			
Ver.10090 2022/01/30			
Ver.10095 2022/03/30	03/01		
Ver.10100 2022/04/30	03/06		
Ver.10105 2022/05/30	04/15		
Ver.10105 2022/05/30	04/30		
Ver.10105 2022/05/30	05/20		
Ver.10110 2022/06/30	06/05		
Ver.10110 2022/07/30	07/10		
Ver.10110 2022/09/30	09/30		
Ver.10110 2023/04/30	04/10		
@@ Ver.10120 2023/05/10	05/10		
@@:修正箇所	05/16		
	06/05		
	09/06		
	09/08		



@@ 2023/09/30 23/09/08
@@ Ver.10120



Level Meter



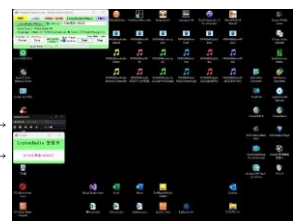
名 称	NetRadio Player Small	@@ Ver.10120	XX= 120
掲載希望ディレクトリ	Windows10/8/7/Vista/XP/2001/NT用ソフト>画像&サウンド>音声 録音・再生>音声プレイヤー		
1行見出し	国内主要のNetRadio 6-gropeにアクセス可能な 小型の NetRadio Player Small (NHK:3+21, radiko:103 , CSRA:109, JCBA:130, ListenRadio:85, Others:3 FM++:65 計519局)		
内容説明	Player操作ウィンドウ から 国内NetRadio から流れる FM&ラジオ が聴ける。 (NHK:3+21, radiko:103 , CSRA:109, JCBA:130, ListenRadio:85, Others:3 FM++:65 計519局)		

@@ Webview2 採用により **PotPlayer と Windows Media Player の モニター上の表示 はありません。**
URL直接方式 : ListenRadio は Form画面 (PotPlayerは非表示) が開き 直接音声が出る。
CSRA は ListenRadio または Windows Media Player が開いて 直接音声が出る。
Otherの2局(OTTAVA(YouTube), 超!A&G) は Edge が開き 音声が出る

@@ Webview2 採用により **WebPlayer(最小化) の モニター上の表示 はありません。**
WebPlayer自体 は **操作ウィンドウ下端に表示 されるため 操作ウィンドウ 下げて見る**ことができる。
Webview2直接方式 : NHK, JCBA, FM++は Form画面 が開き 直接音声が出る。
radiko 関東14局 は Form画面 が開いて 直接音声が出る。
全国103局中 Local は Form画面 が開いて 直接音声が出る。(radiko 有償登録が必要)
Premium は Form画面 が開いて 直接音声が出る。
radiko 有償登録が必要
WebPlayer手動方式 : Others の OTTAVA(ottava.jp) は Edge が開き Playボタン を押すと 手動受信が可能。

URL直接方式 と Webview2直接方式 は 選局後、**ワンクリック** で受信ができる。
WebPlayer手動方式は Player画面(Edge) が開くので 選局/再生クリックによる 手動受信 を行う。

受信中のPC画面(1280x1080)



局名表示 Form & PotPlayer(小)



←実物大

NHK
JCBA CS
ListenRadi
FM++
radiko

←実物大

動作可能機種 Windows IBM,PC

動作可能OS

Win10、11

(Win7、8も可能と考える)

その他

取扱い

フリー

期間限定: 90 日

金額(税込) 500 円

試用期間:20 日

期限:2019/09/30(延長予定)

入金確認後 Password の送付となります。

※ 放送局の増減、受信方法の変更があるため 期間限定の フリー とするが、希望有れば 延長予定。

特記事項

URL直接方式 と Selenium直接方式 は PotPlayer、WMP、Edge、Chrome 等が開き、自動で音声が出る。
Web-Player方式 では On は HomePage上のPlayer を 手動クリックで 音声が出る。

一般説明

図-1

NHK関東エリアのFM/radio(NHK:3) は使用頻度が高いことを想定して RadioButton による 直接選局とする。
それ以外は多数のため RadioButtonとComboBox による選局とする。

図-2

radiko関東エリアのFM/ラジオ(radiko:14) は使用頻度が高いことを想定して RadioButton による直接選局とする。
関東エリア含む radiko All (Local+Premium) は多数のため RadioButtonとComboBox による選局とする。

図-3

全国エリアのローカルFM(CSRA、JCBA)は 多数のため RadioButtonとComboBox による選局とする。

図-4

ListenRadio+Others は 多数のため ComboBox による選局とする。

図-5

FM++ は 多数のため RadioButtonとComboBox による選局とする。

各局の番組表には「NHK・・・」「SCRA・CBA」「radiko・・・」「ListenRadio+Others」「FM++」等をクリックして、グループ別のHPからアクセスする。
radiko Premium を聴くためには radiko.jp との 購読契約(350円+税/月) が必要となる。

0 作動要件

作成プログラム

MS Visual Studio 2017/VB

Windows10 x 64 にて開発

動作OS

Windows Win10、11

(Win7、8も可能と考える)

確認済

必要Soft

MS .NET Framework が必要
MS Windows Meadia Player (WMP)
@@ MS Edge が必要

CSRA
ListenRadio

Ver. 11 にて確認済

Install されているものとする
Install されているものとする

※ PotPlayerMini64.exe

が必要

LitenPadio

無料公開ソフト

PotPlayer ホルダ にも同梱

※ PotPlayer ホルダ 内 必要最小 4-ファイル

1 ファイル構成

自動解凍圧縮ファイル

フォルダ

ファイル

NetRadioSmall-XX.zip

XX= 120

NPR90W
Manual
PotPlayer
Radiko-Player

NetRadioInstaller.exe
NetRadioSmall.exe
NetRadioSmall-XX-manual.pdf
4-ファイル
4-ファイル

インストーラー
実行ファイル + 5-ファイル
本取扱説明書
内容は右記

下記「Radiko-Player-のインストールと設定」参照

2 インストール方法

手動インストール

インストール前に 本説明書 を読み、理解の上 インストール してください。
NetRadioSmall-XX.zip を 解凍、-XX を削除して HDDにホルダーを作り 移動またはコピーする。
※ NetRadioSmall.exe は C:\NetRadioSmall フォルダ に 5-ファイルを保存する。
※ PotPlayer は C:\PotPlayer ホルダに 4-ファイル を保存する。

ホルダー内 NetRadioSmall.exe を右クリックし、NetRadioSmall.exe-ショートカット を作成する。
NetRadioSmall.exe-ショートカッ を DeskTop にコピーし、アイコンを作る。
アイコン をクリックすると NetRadio Player Small の操作ウインドウ が立ち上がる。

インストーラー使用
※ インストーラー NetRadioInstaller.exe 使用すると 簡単にインストール でき、アイコン もデスクトップ に作成されます。

初期設定
Radiko Premium 受信には ID/PW の入力が必要。
(図-2 下部を広げて 入力 する。)

アンインストール
ホルダー と アイコン を削除する。
※ 旧ソフト は アンインストールして 本ソフト を インストール してください。

3 必要な事前準備

0 作動要件

にある 必要Soft の確認を行う。
PotPlayer が インストール されていない場合は 同梱ホルダ を コピー する。
詳細は下記 参照してください。

4 選択できる FMとラジオ 局

(1017/10/28現在)

対応Soft

選局操作

NHK Tokyo Local

3 FM + R
21 FM + R

名古屋 大阪 仙台 札幌 広島 松山 福岡

Edge+Webview2
Edge+Webview2

直接選局
間接選局

radiko関東

14 InterFM
TBSラジオ

TOKYO FM bayfm78
ニッポン放送 ラジオ日本

FM ヨコハマ NACK5 FM茨木
NIKKEI-2 放送大学

Edge+Webview2
Edge+Webview2

直接選局

radiko All

103

103 (下記リスト参照)

87局:ListenRadio使用

Edge+Webview4

間接選局

SCRA JCBA

109 全国内
130 全国内

109 (下記リスト参照)
130 (下記リスト参照)

87局:ListenRadio使用

ListenRadio+WMP
Edge+Webview4

間接選局
間接選局

ListenRadio Others

85 全国内
2 2局
1 1局

85 (下記リスト参照)
2 (下記リスト参照)
1 (下記リスト参照)

JCBA:87局 代替
OTTAV(YouYubeLive) 超!A&G
OTTAVA(ottava.jp)

PotPlayer
Edge
Edge

間接選局
間接選局
WebPlayer手動方式

FM++

65 FM++

65 (下記リスト参照)

Edge+Webview4

間接選局

519

URL直接方式・Webview2 直接方式 : [Start]/[Stop] ボタンのクリックで 対応Soft が開き 音声が発生・停止する。
WebPlayer手動方式 : [Start]ボタンのクリックで 対応Soft が開き、選局後[再生]ボタンのクリックで音声が出る。 [Stop]ボタンで 対応Soft が閉じて 音声が発生停止する。

5 NetRadioPlayerSmall60 操作ウインドウの操作

立上げる

DeskTopのアイコン をクリック、図-1Player操作ウインドウ(NHK) が開く。

選局

NHKは 最初に開いた 図-1 から選局
NHK-Tokyo(3)のFM/radio は RadioButton のみにて選択する。
上記以外の Other Area NHK(21) は RadioButton を選択後、ComboBox から1局を選択する。
radikoタブ をクリックして 図-2 を開く。
Radiko-関東エリア(14)のFM/radio は RadioButton のみにて選択する。
radikoAll(101) は RadioButton を選択後、ComboBox から1局を選択する。 Local は [Lo]、Premium は [Pr] ボタンを押す。
Premium 利用の場合は radiko.jp と契約し ID/PW を取得、radiko画面の下部を広げて ID/PW を入力する。

CSRA&JCBAタブ をクリックして 図-3 を開く。
SCRA(113) は RadioButton を選択後、ComboBox から1局を選択する。
JCBA-全国内(122) は RadioButton を選択後、ComboBox から1局を選択する。
ListenRadio+Othersタブ をクリックして 図-4 を開く。
ListenRadio(90)、Others(3) は RadioButton を選択後、ComboBox から1局を選択する。
FM++タブ をクリックして 図-5 を開く。
FM++(63) は RadioButton を選択後、ComboBox から1局を選択する。

起動

「NetRadio Start」 ボタンをクリックする。
NHK、JCBA は Form画面 が開き 直接に音声がかかる。
radiko 関東14局 関東14局は は Form画面 が開いて 直接音声が出る。
全国103局 Localは Form画面 が開いて 直接音声が出る。
Premiumは Form画面 が開いて 直接音声が出る。
Premium 利用の場合は radiko.jp と契約し ID/PW を取得、操作ウインドウの下部 にある ID/PW を入力する。

@@ 最初 Premium局受信の場合 局選定後 AL+Pr にて NetRadio Start を クリックする。 事前に 操作ウインドウ 下部にて ID/PW 入力しておいてください。
@@ Premium局入カシ、アクセス不可の場合は 操作ウインドウ を モニター下限 まで引き下げて 手動で ID/PW を入力して ログイン してください。
以降 一度 ログイン を行うと Premium局へのアクセス は AL+Pr でなくて AL+Lo 選定で 受信します。

FM++ は Form画面 が開き 直接に音声がかかる。 ◆は 記述の 他グループ にて受信する。

	ListenRadio は 局名表示の Form画面 が開き 音声が出る。 CSRA ●は ListenRadio、音:は WMP(Windows Media Player) (サイズはWMP側で調整する必要あり)が開き、音声が出る。 ▲は JCBA 又は ■は FM++ で開く。 Others OTTAVA(YouTube) 超!A&G は Edge が開き、音声が出る。 OTTAVA(ottava.jp) は EdgeのWebPlayer(通常画面) が開く。 手動による選局・起動操作により音声が出る
	音量調整は タスクバーのスピーカー から調整する。 操作ウインドウ が目障りな場合は 同ウインドウ右上の [-] をクリックして タスクバーに落とす。
切替	他局に切替する場合 一旦 Stop ボタンをクリック することを原則とする。 (Browser と WMP の オープンに時間を要する場合があるため、途中での切替は誤動作をお起こす原因となる。)
停止	「Stop」 ボタンをクリック。 Form画面 が閉じて音声が止まる。
閉じる リセット	「Close」ボタン をクリック。 操作ウインドウが閉じる。 「ReStart」をクリック。 NHK/Tokyoに RadioButton が選択され、初期状態 図-1 に戻る。
Others	OTTAVA(ottava.jp) について WebPlayer が開くので 手動による 選局 と 起動のクリック が必要となる。 停止 と ワンクリック切替 は 他と同様。 OTTAVA(YouTube)、超!A&G Edge が開くと音声が出る。
※ ワンクリック で開かない 放送局 に対しては 手動で 数回 開閉を試みてください。	

6 その他特記事項

radikoPremium	聴くためには radiko.jp との 購入契約(350円+税/月) が必要です。 契約完了後……、 本ソフトで聴くためには 先ず radikoPremiumのHP にアクセスし、[エリアフリー]の icon を押します。 「エリア選択」画面が出たHP画面となった後に 本ソフトを操作すると エリア外にアクセスできます。 一度[エリアフリー]でアクセスすると、以降パソコンが認識されるようで 本ソフトだけの操作で繋がるようです。 未加入では「radikoPremium未加入 県別」聴ける放送局名(radiko HP より) 参照ください。
Player操作において 局の切替	は他局選択後、「NetRadio Start」 ボタンのみで可能です。 ← 一発選局
6 連絡先	rytmn216@yahoo.co.jp インストール後は マニュアルに従った自己責任 にての使用をお願いします。 問題が生じた場合は 誠意を持って 対応いたしますが、 問題に対応できない場合は シェアウェア代金の返却 をもってすべてが免責されるものといします。
※ 本ソフトの応用 として 録音ソフト と 録音編集ソフト に対応した ソフトを作成、使用中です。	
録音ソフト	Windows Voice Recorder、MooO音声録音機、Free Sound Recorder
録音編集ソフト	Audacity(free)、WavePad音声編集 (free版)、AVS Audio Editor(有償)、DigiOn Sound5 Express(有償) (DigiOn Sound6 or DigiOn SoundX にも対応可能)
NetRadio 録音のため free の Radikool と らじれこ も使用しているが、 メインは 編集が容易な DigiOn Sound5 Express(有償) を使用している。	録音編集ソフト への録音の場合は 音質もよく、直ぐに編集できるのが良い。 興味ある方は連絡ください。

プログラム内 放送局リスト 2022/04/10現在

CSRA	109 青島
ComboBox1.Items.Add("A001北海道: ●三角山放送局(札幌市)")	' ComboBox1.Items.Add("D001東海: ●Ciao(熱海市) LR")
ComboBox1.Items.Add("A002北海道: ●FM JAGA(帯広市)")	ComboBox1.Items.Add("D002東海: ●MID-FM761(名古屋市) LR")
ComboBox1.Items.Add("A003北海道: ●FM WING(帯広市)")	ComboBox1.Items.Add("D003東海: ●FMおかざき(岡崎市) LR")
ComboBox1.Items.Add("A004北海道: ●radioT×T FM Dramacity(札幌市)")	ComboBox1.Items.Add("D004東海: ■FM++ Pitch FM(刈谷市)")
ComboBox1.Items.Add("A005北海道: ●FMしろ(釧路市)")	ComboBox1.Items.Add("D005東海: 音/RADIO LOVEAT(豊田市)")
'ComboBox1.Items.Add("A006北海道: FMわびー(稚内市)")	'ComboBox1.Items.Add("D006東海: Suzuka Voice FM(鈴鹿市)")
ComboBox1.Items.Add("A007北海道: ●FMリバー(旭川市)")	' ComboBox1.Items.Add("D007東海: 音/FMLいずのくに(伊豆の国市)")
'ComboBox1.Items.Add("A008北海道: ●ラジオセコ(ニセコ町)"	ComboBox1.Items.Add("D008東海: ■FM++ CTY-FM(四日市市)")
'ComboBox1.Items.Add("A009北海道: FMいるか(函館市)")	ComboBox1.Items.Add("D009東海: ●FM EGAO(岡崎市)")
ComboBox1.Items.Add("A010北海道: 音/ラジオカロスサッホロ(札幌市)"	
ComboBox1.Items.Add("A011北海道: ●FMアップル(札幌市)"	ComboBox1.Items.Add("E001近畿: ■FM++FM N1(野々市市)"
'ComboBox1.Items.Add("A012北海道: 音/e-niwaFM(恵庭市)"	'ComboBox2.Items.Add("E002近畿: ハーバーステーション(飯野市)"
ComboBox1.Items.Add("A013北海道: 音/FMおたる(小樽市)"	' ComboBox1.Items.Add("E003近畿: ▲JCBAあづみ野FM(安曇野市)"
ComboBox1.Items.Add("A014北海道: 音/FMしろいし(札幌市)"	2 ComboBox1.Items.Add("E004近畿: ●ラジオ・ムービー(黒部市)"
ComboBox1.Items.Add("A015北海道: ●Wi-radio(伊達市)"	
ComboBox1.Items.Add("A016北海道: ●FMねむる(根室市)"	ComboBox1.Items.Add("F001近畿: 音/FM丹波(福知山市)"
'ComboBox1.Items.Add("A017北海道: ●FM ABASHIRI(網走市)"	ComboBox1.Items.Add("F002近畿: ▲JCBA FM千里(豊中市)"
ComboBox1.Items.Add("A018北海道: ●動画/さっぽろ村ラジオ(札幌市)"	'ComboBox2.Items.Add("F003近畿: FMわいわい(神戸市)"
ComboBox1.Items.Add("A019北海道: ●FMメイプル(北広島市)"	'ComboBox2.Items.Add("F004近畿: FMみっさい(三木市)"
	' ComboBox1.Items.Add("F005近畿: ●FMひらかた(枚方市)"
ComboBox1.Items.Add("B001東北: ●ラヂオもりおか(盛岡市)"	' ComboBox1.Items.Add("F006近畿: ●FM GENKI(姫路市)"
ComboBox1.Items.Add("B002東北: ●RADIO03(仙台市) LR")	' ComboBox1.Items.Add("F007近畿: ▲JCBA FM TANABE(田辺市)"
ComboBox1.Items.Add("B003東北: ●FMモトコム(本宮市)"	ComboBox1.Items.Add("F008近畿: ●FMジャングル(豊岡市)"
ComboBox1.Items.Add("B004東北: ●FMいわき(いわき市) LR")	ComboBox1.Items.Add("F009近畿: ●BAN-BANラジオ(加古川市)"
ComboBox1.Items.Add("B005東北: 音/エフエム金津(金津若松市)"	'ComboBox2.Items.Add("F010近畿: ▲FMピーチステーション(白浜市)"
ComboBox1.Items.Add("B006東北: ●FMゆとびあ(湯沢市)"	'ComboBox1.Items.Add("F011近畿: ●YES-fm(大阪市)"
ComboBox1.Items.Add("B007東北: ●横手まぐろFM(横手市)"	ComboBox1.Items.Add("F012近畿: ●FMあまがさきaiai(尼崎市)"
ComboBox1.Items.Add("B008東北: ●みやこハーバーラジオ(宮古市)"	'ComboBox2.Items.Add("F013近畿: FMはしもと(横本市)"
ComboBox1.Items.Add("B009東北: ●ラジオ石巻(石巻市)"	ComboBox1.Items.Add("F014近畿: ●京都三条ラジオカフェ(京都市)"
ComboBox1.Items.Add("B010東北: ●BAY WAVE(釜石市)"	ComboBox1.Items.Add("F015近畿: 音/FMたんご(京丹後市)"
ComboBox1.Items.Add("B011東北: ●fmふゆみ(仙台市)"	ComboBox1.Items.Add("F016近畿: 音/FM MOOV KOBE(神戸市)"
'ComboBox1.Items.Add("B012東北: ▲りんごラジオ(山元町)"	'ComboBox2.Items.Add("F017近畿: ▲Radio Sweet(東近江市)"
ComboBox1.Items.Add("B013東北: ●えとら(ひな取市)"	'ComboBox2.Items.Add("F018近畿: 805たんば(丹波市)"
'ComboBox1.Items.Add("B014東北: 南相馬ひびきエフエム(南相馬市)"	ComboBox1.Items.Add("F019近畿: ●RADIO MIX KYOTO(京都市)"
ComboBox1.Items.Add("B015東北: 音/KOCHOラジオ郡山Community放送(郡山市)"	10 ComboBox1.Items.Add("F020近畿: ●FMおとく(乙訓地域)"
'ComboBox1.Items.Add("B016東北: ●女川さいがひFM(女川町)"	
'ComboBox1.Items.Add("B017東北: ●雄前高田災害FM(雄前高田市)"	ComboBox1.Items.Add("G001中国四国: ●DARA2 FM(米子市)"
'ComboBox1.Items.Add("B018東北: ●おたがいきまFM(富岡町)"	ComboBox1.Items.Add("G002中国四国: ●FM高松(高松市)"
ComboBox1.Items.Add("B019東北: ●FMあおぞら(東根町)"	ComboBox1.Items.Add("G003中国四国: ●FMひざん(徳島市)"
'ComboBox1.Items.Add("B020東北: ●おちろんさいいFM(大槌町)"	4 ComboBox1.Items.Add("G004中国四国: ●FM SUN(坂出市)"
'ComboBox1.Items.Add("B021東北: ●釜石災害FM(釜石市)"	
ComboBox1.Items.Add("B022東北: ■FM++ FMあすもー関市)"	ComboBox1.Items.Add("H001九州: ●あまみエフエム(奄美市)"
ComboBox1.Items.Add("B023東北: ●BeFM(八戸市)"	'ComboBox1.Items.Add("H002九州: 音/FMLまぼろ(島原市)"
ComboBox1.Items.Add("B024東北: ●鹿角きりたんぼFM(鹿角市)"	'ComboBox1.Items.Add("H003九州: 音/FM KITAQ(小倉北区)"
ComboBox1.Items.Add("B025東北: ●カンオベアFM(二戸市)"	ComboBox1.Items.Add("H004九州: 音/スターコーンFM(築上郡)"
ComboBox1.Items.Add("B026東北: 音/FMたいはく(仙台市)"	'ComboBox1.Items.Add("H005九州: 音/コミュニティラジオ天神(福岡市)"
ComboBox1.Items.Add("B027東北: ●ラジオせせんぬま(気仙沼市)"	ComboBox1.Items.Add("H006九州: ●AIR STATION HIBIKI(北九州市)"
ComboBox1.Items.Add("B028東北: ●エフエム秋田(秋田市)"	ComboBox1.Items.Add("H007九州: ●FMのべおか(延岡市) LR")
21 ComboBox1.Items.Add("B029東北: ●ラジオおおだく(大館市)"	'ComboBox2.Items.Add("H008九州: FMぎんが(鹿児島市)"
	ComboBox1.Items.Add("H009九州: ●FMたつこう(大島郡龍郷町)"
ComboBox1.Items.Add("C001関東: ●FMはるるん(水戸市)"	'ComboBox1.Items.Add("H010九州: ●ちよろじお(直方市古町)"
ComboBox1.Items.Add("C002関東: ●フワラジオ(鴻巣市)"	
'ComboBox1.Items.Add("C003関東: ●湘南ビーチFM(逗子市) LR")	ComboBox1.Items.Add("I011沖縄: ●FMニライ(北谷町)"
ComboBox1.Items.Add("C004関東: ●REDS WAVE(さいたま市)"	ComboBox1.Items.Add("I012沖縄: ●FMLいしがき(石垣市)"
ComboBox1.Items.Add("C005関東: 音/ラヂオつくば(つくば市)"	ComboBox1.Items.Add("I013沖縄: ●FMうるま(うるま市)"
ComboBox1.Items.Add("C006関東: ●FMたちかわ(立川市)"	ComboBox1.Items.Add("I014沖縄: 音/FM21(浦添市)"
ComboBox1.Items.Add("C007関東: ●かわさきFM(川崎市)"	ComboBox1.Items.Add("I015沖縄: 音/FMLキオ(那覇市)"
ComboBox1.Items.Add("C008関東: ●FM戸塚(横浜市)"	ComboBox1.Items.Add("I016沖縄: ●FMとよみ(豊後城市)"
'ComboBox1.Items.Add("C009関東: FMサールス(横浜市)"	'ComboBox2.Items.Add("I017沖縄: FMもとぶ(本都町)"
ComboBox1.Items.Add("C010関東: ●調布FM(調布市)"	ComboBox1.Items.Add("I018沖縄: 音/FMKめしま(久米島)"
ComboBox1.Items.Add("C011関東: ●まえばしCITYエフエム(前橋市)"	ComboBox1.Items.Add("I019沖縄: ●FMぎのわん(直野湾市)"
ComboBox1.Items.Add("C012関東: ●かつしかFM(高崎市) LR")	ComboBox1.Items.Add("I020沖縄: ●きのわんラジオFM(宜野湾市)"
ComboBox1.Items.Add("C013関東: ●FMがみ(相模原市) LR")	ComboBox1.Items.Add("I021沖縄: ●FMよなばる(与那原町)"
ComboBox1.Items.Add("C014関東: ●レンボータウンFM(江東区)"	ComboBox1.Items.Add("I022沖縄: ●ハートFM(なんじょう(南城市)"
ComboBox1.Items.Add("C015関東: ●FM kaon(海老名市)"	ComboBox1.Items.Add("I023沖縄: ●fm那覇(那覇市)"
ComboBox1.Items.Add("C016関東: ●中央エフエム(中央区)"	23 ComboBox1.Items.Add("I024沖縄: ●FMやんばる(名護市)"
109 ComboBox1.Items.Add("C017関東: ●たかはぎFM(高萩市)"	
ComboBox1.Items.Add("C018関東: ●FM Kawaguchi(川口市)"	
ComboBox1.Items.Add("C019関東: ●FMうしろれく(牛久市)"	音 WMP が開く
ComboBox1.Items.Add("C020関東: ●FMふたち(日立市) LR")	● ListenRadio が開く CSRA からは開けない
ComboBox1.Items.Add("C021関東: ●ここがエフエム(越谷市)"	■ FM++ から アクセス する CSRA からは開けない
'ComboBox1.Items.Add("C022関東: ●CLOVER MEDIA(朝霞市)"	▲ JCBA から アクセス する CSRA からは開けない
ComboBox1.Items.Add("C023関東: ●Tokyo Star Radio(八王子市)"	
ComboBox1.Items.Add("C024関東: ●FM世田谷(世田谷市)"	
ComboBox1.Items.Add("C025関東: ●ラジオフューズ(府中市)"	
ComboBox1.Items.Add("C026関東: ●コマラジ(柏江市)"	CSRA は 一般に アクセス に時間がかかる 放送局 があるので 一度のクリックで ※ 開かない場合は 数回(2〜3回)クリック すると開くようです。

- 24 ComboBox1.Items.Add("C027関東:●マリンFM(朝霞市)")
ComboBox1.Items.Add("C028関東:●FMふっかちゃん(深谷市)")

NHK-R1 R2 FM アクセス可能 24 赤・青局
'ComboBox12.Items.Add("N100東京:NHK-FM")
'ComboBox12.Items.Add("N101東京:NHK-R1")
'ComboBox12.Items.Add("N102東京:NHK-R2")
3 赤局 直接選局

ComboBox12.Items.Add("N200大阪:NHK-FM")
ComboBox12.Items.Add("N201大阪:NHK-R1")
ComboBox12.Items.Add("N202大阪:NHK-R2")
ComboBox12.Items.Add("N300名古屋:NHK-FM")
ComboBox12.Items.Add("N301名古屋:NHK-R1")
ComboBox12.Items.Add("N302名古屋:NHK-R2")
ComboBox12.Items.Add("N400仙台:NHK-FM")
ComboBox12.Items.Add("N401仙台:NHK-R1")
ComboBox12.Items.Add("N402仙台:NHK-R2")
ComboBox12.Items.Add("N500札幌:NHK-FM")
ComboBox12.Items.Add("N501札幌:NHK-R1")
ComboBox12.Items.Add("N502札幌:NHK-R2")
ComboBox12.Items.Add("N600広島:NHK-FM")
ComboBox12.Items.Add("N601広島:NHK-R1")
ComboBox12.Items.Add("N602広島:NHK-R2")
ComboBox12.Items.Add("N700松山:NHK-FM")
ComboBox12.Items.Add("N701松山:NHK-R1")
ComboBox12.Items.Add("N702松山:NHK-R2")
ComboBox12.Items.Add("N800福岡:NHK-FM")
ComboBox12.Items.Add("N801福岡:NHK-R1")
ComboBox12.Items.Add("N802福岡:NHK-R2")
21
24

21 青局 選択選局

JBCA アクセス可能 130 青局
ComboBox3.Items.Add("K101北海道:FMはな(北海道)")
ComboBox3.Items.Add("K102北海道:FMもえる(北海道)")
ComboBox3.Items.Add("K103北海道:Airてっし(北海道)")
ComboBox3.Items.Add("K104北海道:ラジオニセコ(北海道)")
4 ComboBox3.Items.Add("K105北海道:FMIおるか(北海道)")

ComboBox3.Items.Add("K201東北:FM AZUR(青森)")
ComboBox3.Items.Add("K202東北:アップルウェーブ(青森)")
ComboBox3.Items.Add("K212東北:FMごしよがわら(青森)")
ComboBox3.Items.Add("K203東北:FM ONE(岩手)")
ComboBox3.Items.Add("K204東北:FMIいわぬま(宮城)")
ComboBox3.Items.Add("K205東北:H8i FM(宮城)")
ComboBox3.Items.Add("K206東北:ラジオモンスター(山形)")
ComboBox3.Items.Add("K207東北:FM NCV(山形)")
ComboBox3.Items.Add("K208東北:おらんだラジオ(山形)")
ComboBox3.Items.Add("K209東北:ハーバーラジオ(山形)")
ComboBox3.Items.Add("K210東北:FMホコ(福島)")
ComboBox3.Items.Add("K211東北:FMきたかた(福島)")
13 ComboBox3.Items.Add("K213東北:ウルトラFM(福島)")

ComboBox3.Items.Add("K301関東:FMだいご(茨城)")
ComboBox3.Items.Add("K302関東:FMかしま(茨城)")
ComboBox3.Items.Add("K303関東:ラジオ高崎(群馬)")
ComboBox3.Items.Add("K304関東:FM太郎(群馬)")
ComboBox3.Items.Add("K305関東:FM OZE(群馬)")
ComboBox3.Items.Add("K306関東:ラジオななみ(群馬)")
ComboBox3.Items.Add("K307関東:FMチャッピー(埼玉)")
ComboBox3.Items.Add("K308関東:発するFM(埼玉)")
ComboBox3.Items.Add("K327関東:ラジオ川越(埼玉)")
ComboBox3.Items.Add("K309関東:市川うららFM(千葉)")
ComboBox3.Items.Add("K310関東:かずさFM(千葉)")
ComboBox3.Items.Add("K311関東:ラジオ成田(千葉)")
ComboBox3.Items.Add("K312関東:ふくろうFM(千葉)")
ComboBox3.Items.Add("K328関東:SKYWAVE FM(千葉)")
ComboBox3.Items.Add("K313関東:FMえどがわ(東京)")
'ComboBox3.Items.Add("K314関東:FM東京(東京)")
ComboBox3.Items.Add("K315関東:むさしのFM(東京)")
ComboBox3.Items.Add("K329関東:FMLながわ(東京)")
ComboBox3.Items.Add("K330関東:かつしかFM(東京)")
ComboBox3.Items.Add("K331関東:渋谷のラジオ(東京)")
ComboBox3.Items.Add("K316関東:FMブルー湘南(神奈川)")
ComboBox3.Items.Add("K317関東:鎌倉エフエム(神奈川)")
ComboBox3.Items.Add("K318関東:FM湘南ナバサ(神奈川)")
ComboBox3.Items.Add("K319関東:FMおだわら(神奈川)")
ComboBox3.Items.Add("K320関東:湘南マジックウェイブ(神奈川)")
ComboBox3.Items.Add("K321関東:FMやまと(神奈川)")
ComboBox3.Items.Add("K322関東:レディオ湘南(神奈川)")
31 ComboBox3.Items.Add("K332関東:FMサルース(神奈川)")
ComboBox3.Items.Add("K323関東:FM甲府(甲府)")
ComboBox3.Items.Add("K324関東:FMふじやま(山梨)")
ComboBox3.Items.Add("K325関東:FMふじこ(山梨)")
ComboBox3.Items.Add("K326関東:FMハッペ(山梨)")

ComboBox3.Items.Add("K401信越:ラジオチャットFMにいつ(新潟)")
ComboBox3.Items.Add("K402信越:FMうおめま(新潟)")
ComboBox3.Items.Add("K403信越:FMながおか(新潟)")
ComboBox3.Items.Add("K404信越:FMLしばた(新潟)")
ComboBox3.Items.Add("K405信越:FM KENTO(新潟)")
ComboBox3.Items.Add("K406信越:FM ゆきぐに(新潟)")
ComboBox3.Items.Add("K407信越:FM-J FMトキ(新潟)")
ComboBox3.Items.Add("K411信越:FMビッカラ(新潟)")
'ComboBox3.Items.Add("K408信越:いっぴだFM(長野)")
ComboBox3.Items.Add("K409信越:LCV FM(長野)")
ComboBox3.Items.Add("K410信越:FM軽井沢(長野)")
ComboBox3.Items.Add("K412信越:FMあづみの(長野)")
13 ComboBox3.Items.Add("K413信越:高ボッチ高弦FM(長野)")

ComboBox3.Items.Add("K501東海:FM PiPi(岐阜)FM Haro(静岡)")
ComboBox3.Items.Add("K502東海:FMわっち(岐阜)")
ComboBox3.Items.Add("K503東海:Hits FM(岐阜)")
ComboBox3.Items.Add("K504東海:FM Haro(静岡)")
ComboBox3.Items.Add("K505東海:FM IS(静岡)")
ComboBox3.Items.Add("K506東海:g-sky76.5(静岡)")
ComboBox3.Items.Add("K507東海:富士山GOGO FM(静岡)")
ComboBox3.Items.Add("K508東海:ボイスキュー(静岡)")
ComboBox3.Items.Add("K509東海:マリンパル(静岡)")
ComboBox3.Items.Add("K510東海:FM Hi(静岡)")
ComboBox3.Items.Add("K511東海:Radio-i(静岡)")
ComboBox3.Items.Add("K512東海:COAST-FM76.7(静岡)")
ComboBox3.Items.Add("K519東海:FMなぎさステーション(静岡)")
ComboBox3.Items.Add("K520東海:Giao(静岡)")
20 ComboBox3.Items.Add("K521東海:FMIいずのくに(静岡)")
ComboBox3.Items.Add("K513東海:FMなみなみ(愛知)")
ComboBox3.Items.Add("K514東海:United North(愛知)")
ComboBox3.Items.Add("K515東海:RADIO SANQ(愛知)")
ComboBox3.Items.Add("K516東海:i-wave(愛知)")
ComboBox3.Items.Add("K517東海:いなべFM(三重)")
'ComboBox3.Items.Add("K518東海:FMなばり(三重)")

ComboBox3.Items.Add("K601近畿:FM845(京都)")
ComboBox3.Items.Add("K602近畿:FM草津(滋賀)")
ComboBox3.Items.Add("K603近畿:FMIいかる(京都)")
ComboBox3.Items.Add("K604近畿:FMうじ(京都)")
ComboBox3.Items.Add("K605近畿:FMまいづる(京都)")
ComboBox3.Items.Add("K606近畿:FMちやお(大阪)")
ComboBox3.Items.Add("K607近畿:ウメダFM(大阪)")
ComboBox3.Items.Add("K608近畿:FM HANAKO(大阪)")

radiko All アクセス可能 103 赤・青局
ComboBox11.Items.Add("P801関東:NHK-R1(東京)")
ComboBox11.Items.Add("P802関東:NHK-FM(東京)")
ComboBox11.Items.Add("P803全国:NIKKEI-1(全国)")
ComboBox11.Items.Add("P804全国:NIKKEI-2(全国)")
5 ComboBox11.Items.Add("P805全国:放送大学(全国)")

ComboBox11.Items.Add("P101北海道:FM AIR-G(北海道)")
ComboBox11.Items.Add("P102北海道:HBCラジオ(北海道)")
ComboBox11.Items.Add("P103北海道:STVラジオ(北海道)")
ComboBox11.Items.Add("P104北海道:FM NORTH WAVE(北海道)")
ComboBox11.Items.Add("P105東北:エフエム青森(青森)")
ComboBox11.Items.Add("P106東北:エフエム青森(青森)")
ComboBox11.Items.Add("P107東北:エフエム岩手(岩手)")
ComboBox11.Items.Add("P108東北:IBCラジオ(岩手)")
ComboBox11.Items.Add("P109東北:ABS秋田放送(秋田)")
ComboBox11.Items.Add("P110東北:エフエム秋田(秋田)")
ComboBox11.Items.Add("P111東北:TBCラジオ(宮城)")
ComboBox11.Items.Add("P112東北:Date fm 仙台(宮城)")
ComboBox11.Items.Add("P113東北:YBC山形放送(山形)")
ComboBox11.Items.Add("P114東北:Rhythm Station(山形)")
ComboBox11.Items.Add("P115東北:RFCラジオ福島(福島)")
ComboBox11.Items.Add("P116東北:ふくしまFM(福島)")

ComboBox11.Items.Add("P201関東:Inter FM(東京)")
ComboBox11.Items.Add("P202関東:J-WAVE(東京)")
ComboBox11.Items.Add("P203関東:TOKYO FM(東京)")
ComboBox11.Items.Add("P204関東:FM ココハマ(神奈川)")
ComboBox11.Items.Add("P205関東:bayfm78(千葉)")
ComboBox11.Items.Add("P206関東:NACK-5(埼玉)")
ComboBox11.Items.Add("P207関東:LuckyFM茨城放送(茨城)")
ComboBox11.Items.Add("P208関東:TBSラジオ(東京)")
ComboBox11.Items.Add("P209関東:文化放送(東京)")
ComboBox11.Items.Add("P210関東:ニッポン放送(東京)")
ComboBox11.Items.Add("P211関東:ラジオ日本(神奈川)")
11 ComboBox11.Items.Add("P212関東:RadioBerry(栃木)")
ComboBox11.Items.Add("P213関東:ORT栃木放送(栃木)")
ComboBox11.Items.Add("P214関東:FM GUNMA(群馬)")

ComboBox11.Items.Add("P301信越:SBCラジオ(長野)")
ComboBox11.Items.Add("P302信越:FM長野(長野)")
ComboBox11.Items.Add("P303信越:YBS RADIO(山梨)")
ComboBox11.Items.Add("P304信越:FM FUJI(山梨)")
ComboBox11.Items.Add("P305信越:BSNラジオ(新潟)")
ComboBox11.Items.Add("P306信越:FM NIIGATA(新潟)")
ComboBox11.Items.Add("P307北陸:KNBラジオ(富山)")
ComboBox11.Items.Add("P308北陸:FMとやま(富山)")
ComboBox11.Items.Add("P309北陸:MRO北陸放送ラジオ(石川)")
ComboBox11.Items.Add("P310北陸:エフエム石川(石川)")
ComboBox11.Items.Add("P311北陸:FBCラジオ(福井)")
ComboBox11.Items.Add("P312北陸:FM福井(福井)")

ComboBox11.Items.Add("P401中部:SBSラジオ(静岡)")
ComboBox11.Items.Add("P402中部:K-MIX SHIZUOKA(静岡)")
ComboBox11.Items.Add("P403中部:CBCラジオ(愛知)")
ComboBox11.Items.Add("P404中部:東海ラジオ(愛知)")
ComboBox11.Items.Add("P405中部:ZIP-FM(愛知)")
ComboBox11.Items.Add("P406中部:FM AICHI(愛知)")
ComboBox11.Items.Add("P407中部:ぎふチャン(岐阜)")
ComboBox11.Items.Add("P408中部:FM GIFU(岐阜)")
9 ComboBox11.Items.Add("P409中部:レディオキューブFM(三重)")

ComboBox11.Items.Add("P501近畿:MBSラジオ(大阪)")
ComboBox11.Items.Add("P502近畿:ABCラジオ(大阪)")
ComboBox11.Items.Add("P503近畿:OBCラジオ大阪(大阪)")
ComboBox11.Items.Add("P504近畿:FM COCOLO(大阪)")
ComboBox11.Items.Add("P511近畿:FM802(大阪)")
ComboBox11.Items.Add("P512近畿:FM大阪(大阪)")
ComboBox11.Items.Add("P505近畿:Kiss FM KOBE(兵庫)")
ComboBox11.Items.Add("P506近畿:CRKラジオ関西(大阪)")
ComboBox11.Items.Add("P507近畿:KBS京都ラジオ(京都/滋賀)")
ComboBox11.Items.Add("P508近畿:a-STATION FM京都(京都)")
ComboBox11.Items.Add("P509近畿:e-radio FM滋賀(滋賀)")
ComboBox11.Items.Add("P510近畿:wbs和歌山放送(和歌山)")

ComboBox11.Items.Add("P601中国:BSSラジオ(鳥取/島根)")
ComboBox11.Items.Add("P602中国:エフエム山陰(鳥取/島根)")
ComboBox11.Items.Add("P603中国:RSKラジオ(岡山)")
ComboBox11.Items.Add("P604中国:FM岡山(岡山)")
ComboBox11.Items.Add("P605中国:RCCラジオ(広島)")
ComboBox11.Items.Add("P606中国:広島FM(広島)")
ComboBox11.Items.Add("P607中国:KRY山口放送(山口)")
ComboBox11.Items.Add("P608中国:エフエム山口(山口)")
ComboBox11.Items.Add("P609四国:RNB南海放送(愛媛)")
ComboBox11.Items.Add("P610四国:FM愛媛(愛媛)")
ComboBox11.Items.Add("P611四国:RKC高知放送(高知)")
ComboBox11.Items.Add("P612四国:Hsiv FM高知(高知)")
ComboBox11.Items.Add("P613四国:JRT四国放送(徳島)")
ComboBox11.Items.Add("P614四国:FM徳島(徳島)")
ComboBox11.Items.Add("P615四国:RNC西日本放送(香川)")
ComboBox11.Items.Add("P616四国:エフエム香川(香川)")

ComboBox11.Items.Add("P701九州:RKBラジオ(福岡)")
ComboBox11.Items.Add("P702九州:KBCラジオ(福岡)")
ComboBox11.Items.Add("P703九州:FM FUKUOKA(福岡)")
ComboBox11.Items.Add("P704九州:CROSS FM (福岡)")
ComboBox11.Items.Add("P705九州:LOVE FM福岡(佐賀)")
ComboBox11.Items.Add("P706九州:エフエム佐賀(佐賀)")
ComboBox11.Items.Add("P707九州:NBC長崎放送(長崎/佐賀)")

89 青局 選択選局

14 赤局 直接選局

ComboBox3.Items.Add("K609近畿:タッキー816みのおFM(大阪)")
ComboBox3.Items.Add("K610近畿:FMいたみ(大阪)")
ComboBox3.Items.Add("K617近畿:FM千里(大阪)")
'ComboBox3.Items.Add("K611近畿:ハミングFM宝塚(兵庫)")
ComboBox3.Items.Add("K612近畿:さくらFM(兵庫)")
ComboBox3.Items.Add("K618近畿:FMみっさい(兵庫)")
ComboBox3.Items.Add("K619近畿:805たんぼ(兵庫)")
ComboBox3.Items.Add("K620近畿:FM GENKI(兵庫)")
ComboBox3.Items.Add("K613近畿:ならどっとFM(奈良)")
ComboBox3.Items.Add("K614近畿:エフエムハイホー(奈良)")
ComboBox3.Items.Add("K615近畿:FM五条(奈良)")
ComboBox3.Items.Add("K616近畿:バナナFM(和歌山)")
ComboBox3.Items.Add("K621近畿:FM TANABE(和歌山)")
ComboBox3.Items.Add("K622近畿:FMはしもと(和歌山)")
22 ComboBox2.Items.Add("K623近畿:FMピースステーション(和歌山)")

ComboBox3.Items.Add("K701北陸:富山シティFM(富山)")
ComboBox3.Items.Add("K702北陸:FMとなみ(富山)")
ComboBox3.Items.Add("K703北陸:ラジオたかおか(富山)")
ComboBox3.Items.Add("K704北陸:ラジオこまつ(石川)")
ComboBox3.Items.Add("K705北陸:ラジオななお(石川)")
6 ComboBox3.Items.Add("K706北陸:ラジオかなざわ(石川)")

ComboBox3.Items.Add("K801中国:レディオモモ(岡山)")
ComboBox3.Items.Add("K802中国:FMくらしき(岡山)")
ComboBox3.Items.Add("K803中国:FMふくやま(広島)")
ComboBox3.Items.Add("K804中国:FMおのみち(広島)")
ComboBox3.Items.Add("K805中国:FMちゅービー(広島)")
ComboBox3.Items.Add("K806中国:FMはつかいち(広島)")
ComboBox3.Items.Add("K807中国:FM東広島(広島)")
11 ComboBox3.Items.Add("K810中国:FOR LIFE RADIO(広島)")
ComboBox3.Items.Add("K811中国:RADIO BIRD(鳥取)")
ComboBox3.Items.Add("K808中国:COME ON! FM(山口)")
ComboBox3.Items.Add("K809中国:しゅうなんFM(山口)")

ComboBox3.Items.Add("K901四国:FMラヂオバリバリ(愛媛)")
ComboBox3.Items.Add("K902四国:FMがいの(愛媛)")
3 ComboBox3.Items.Add("K903四国:Hello!NEW新居浜FM(愛媛)")

ComboBox3.Items.Add("KK01九州:Dreams FM(福岡)")
ComboBox3.Items.Add("KK02九州:FM八女(福岡)")
ComboBox3.Items.Add("KK03九州:FMからつ(佐賀)")
ComboBox3.Items.Add("KK04九州:Kappa FM(熊本)")
ComboBox3.Items.Add("KK05九州:FM 791(熊本)")
ComboBox3.Items.Add("KK06九州:ゆふいんラヂオ局(大分)")
7 ComboBox3.Items.Add("KK07九州:NOAS FM(大分)")
130

ListenRadio

ComboBox2.Items.Add("Q101北海道:58FM ABASHIRI")
ComboBox2.Items.Add("Q102北海道:74FHリーペー")
ComboBox2.Items.Add("Q103北海道:45ぬむろ")
ComboBox2.Items.Add("Q104北海道:29FM(しろ)")
ComboBox2.Items.Add("Q105北海道:16FM JAGA")
ComboBox2.Items.Add("Q106北海道:38FM WING")
ComboBox2.Items.Add("Q107北海道:44radio WS FM dramacity")
ComboBox2.Items.Add("Q108北海道:05三角山放送局")
ComboBox2.Items.Add("Q109北海道:90FMアップル")
13 ComboBox2.Items.Add("Q110北海道:15FMメイトブル")
ComboBox2.Items.Add("Q111北海道:32ラジオカロスサッポロ")
ComboBox2.Items.Add("Q112北海道:87wi-radio")
ComboBox2.Items.Add("Q113北海道:32さっぽろラジオ")

ComboBox2.Items.Add("Q201東北:79BeFM")
ComboBox2.Items.Add("Q202東北:50カンオヘアFM")
ComboBox2.Items.Add("Q203東北:17ラジオもりおか")
ComboBox2.Items.Add("Q204東北:97みやこハーバーラジオ")
6 ComboBox2.Items.Add("Q205東北:94ラジオ気仙沼")
ComboBox2.Items.Add("Q206東北:37ラジオ石巻")
ComboBox2.Items.Add("Q207東北:56BAY WAVE")
ComboBox2.Items.Add("Q208東北:07RADIO3")
ComboBox2.Items.Add("Q209東北:18fmいずみ")
ComboBox2.Items.Add("Q210東北:92なとらじ801")
ComboBox2.Items.Add("Q211東北:25ラジオおおだて")
ComboBox2.Items.Add("Q212東北:89鹿角まりたんぼFM")
ComboBox2.Items.Add("Q213東北:14FM榎台")
ComboBox2.Items.Add("Q214東北:76横手まからFM")
ComboBox2.Items.Add("Q215東北:30FMゆーとびあ")
ComboBox2.Items.Add("Q216東北:19FM-MotCom")
18 ComboBox2.Items.Add("Q217東北:20郡山コミュニティKOCORラジオ")
ComboBox2.Items.Add("Q218東北:09FMいわき")

ComboBox2.Items.Add("Q301関東:23FM(たち)")
ComboBox2.Items.Add("Q302関東:75たかはぎFM")
ComboBox2.Items.Add("Q303関東:22FM(まるん)")
ComboBox2.Items.Add("Q304関東:21FMうしろくしCITY FM")
ComboBox2.Items.Add("Q305関東:43まえばしCITY FM")
ComboBox2.Items.Add("Q306関東:08REDS WAVE")
ComboBox2.Items.Add("Q307関東:02フタバラジオ")
ComboBox2.Items.Add("Q308関東:35FM Kawasaki")
ComboBox2.Items.Add("Q309関東:96ハローハピー こしがやFM")
ComboBox2.Items.Add("Q310関東:26775ライブラリーFM")
ComboBox2.Items.Add("Q311関東:31かつしかFM")
ComboBox2.Items.Add("Q312関東:42中央FM")
ComboBox2.Items.Add("Q313関東:36レインボータウンFM")
ComboBox2.Items.Add("Q314関東:27FM世田谷")
ComboBox2.Items.Add("Q315関東:51コマラジ")
ComboBox2.Items.Add("Q316関東:39調布FM")
ComboBox2.Items.Add("Q317関東:59ラジオフューズ")
ComboBox2.Items.Add("Q318関東:33FM(たちかわ)")
ComboBox2.Items.Add("Q319関東:81Tokyo Star Radio(八王子FM)")
ComboBox2.Items.Add("Q320関東:46かわさきFM")
ComboBox2.Items.Add("Q321関東:65マンFM")
ComboBox2.Items.Add("Q322関東:64FM戸塚")
ComboBox2.Items.Add("Q323関東:80FMさがみ")
ComboBox2.Items.Add("Q324関東:57FMカオン")
ComboBox2.Items.Add("Q325関東:28湘南ビーチFM")
23 ComboBox2.Items.Add("Q326関東:47FMふっかつちゃん")

ComboBox11.Items.Add("P708九州:FM長崎(長崎)")
ComboBox11.Items.Add("P709九州:RKKラジオ(熊本)")
ComboBox11.Items.Add("P710九州:FMKエフエム(熊本)")
ComboBox11.Items.Add("P711九州:OBSラジオ(大分)")
ComboBox11.Items.Add("P712九州:エフエム大分(大分)")
ComboBox11.Items.Add("P713九州:宮崎放送(宮崎)")
ComboBox11.Items.Add("P714九州:エフエム宮崎(宮崎)")
ComboBox11.Items.Add("P715九州:MBCラジオ(鹿児島)")
ComboBox11.Items.Add("P716九州:ミュウエフエム(鹿児島)")
ComboBox11.Items.Add("P717沖縄:RBCラジオ(沖縄)")
ComboBox11.Items.Add("P718沖縄:ROKラジオ沖縄(沖縄)")
ComboBox11.Items.Add("P719沖縄:FM 沖縄(沖縄)")

19
103

アクセス可能

'ComboBox2.Items.Add("Q401東海:62Caio!")
ComboBox2.Items.Add("Q402東海:04MID FM")
2 ComboBox2.Items.Add("Q403東海:40FMMEGAOおかざき")

ComboBox2.Items.Add("Q501北信越:01FM N1 金沢")
ComboBox2.Items.Add("Q502北信越:06ラジオ・ミュー ")
ComboBox2.Items.Add("Q503北信越:12数教FM")
3 'ComboBox2.Items.Add("Q504北信越:86あずみ野FM")

ComboBox2.Items.Add("Q601近畿:71RADIO MIX KYOTO ")
ComboBox2.Items.Add("Q602近畿:82京都三条ラジオカフェ")
ComboBox2.Items.Add("Q603近畿:63FMおとくに")
'ComboBox2.Items.Add("Q604近畿:49FMひらかた")
※ 黒局 除外
ComboBox2.Items.Add("Q605近畿:75YES-fm")
ComboBox2.Items.Add("Q606近畿:67FM alai 尼崎")
ComboBox2.Items.Add("Q607近畿:78BAN-BANラジオ")
6 'ComboBox2.Items.Add("Q608近畿:41FM GENKI")
ComboBox2.Items.Add("Q609近畿:13FMジャングル")

ComboBox2.Items.Add("Q701中国四国:53DARAZ FM")
ComboBox2.Items.Add("Q701中国四国:10FMひざん")
ComboBox2.Items.Add("Q701中国四国:24FM 815高松")
4 ComboBox2.Items.Add("Q701中国四国:70FM SUN")

ComboBox2.Items.Add("Q801九州:52AIR STATION HIBIKI")
ComboBox2.Items.Add("Q802九州:85CHOKUラジ")
ComboBox2.Items.Add("Q803九州:88FMのべおか")
ComboBox2.Items.Add("Q804九州:72たつこう")
ComboBox2.Items.Add("Q805九州:54あまみFM")
7 ComboBox2.Items.Add("Q806九州:77COMIXTEN 福岡")
ComboBox2.Items.Add("Q807九州:80せとラジ 奄美")

ComboBox2.Items.Add("Q901沖縄:95FMやんぼる")
ComboBox2.Items.Add("Q902沖縄:11FMうるま ")
ComboBox2.Items.Add("Q903沖縄:03FMニライ 55FMよなばる")
ComboBox2.Items.Add("Q904沖縄:91ハートFMなんじょう 77FMくめじま")
ComboBox2.Items.Add("Q905沖縄:93FMぎのわん")
ComboBox2.Items.Add("Q906沖縄:98ぎのわんシティFM")
ComboBox2.Items.Add("Q907沖縄:68fm那覇")
ComboBox2.Items.Add("Q908沖縄:55FMよなばる")
ComboBox2.Items.Add("Q909沖縄:83FMとよみ")
9 ComboBox2.Items.Add("Q910沖縄:69FMいしがきサンサンラジオ")
85

ListenRadio+Others

Others(3)

1 ComboBox13.Items.Add("W101東京:OTTAVA(YouTubeLive)")
2 ComboBox13.Items.Add("W102東京:超!A&G(文化放送)")
'ComboBox13.Items.Add("W103東京:SuonoDolce(丸の内)")
'ComboBox1.Items.Add("W104全国:0")
'ComboBox1.Items.Add("W105全国:0")
'ComboBox1.Items.Add("W106甲信:0")
'ComboBox1.Items.Add("W107甲信:0")
3 ComboBox13.Items.Add("W108東京:OTTAVA(ottava.jp)")
4 'ComboBox1.Items.Add("W110全国:FM++(plala) WebPlayer")

(注記) OTTAVA(YouTube) は YouTube で現在試験放送中

OTTAVA(ottava.jp) FM++(45局) について
WebPlayer のため 自動受信・停止不可
選局と起動は手動になるが聴取可能
SORAで受信不可の4局、ListenRadioで受信可能
局リストは 各WebPlayer 参照

FM++

ComboBox13.Items.Add("M102東北:FMあすも")
ComboBox13.Items.Add("M103東北:FMねまらいん")
ComboBox13.Items.Add("M104東北:きたかみ&Beエフエム")
ComboBox13.Items.Add("M105東北:OCRFM835 Bikki-FM")
6 ComboBox13.Items.Add("M106東北:FMあおぞら")

ComboBox13.Items.Add("M201関東:ミヤラジ")

アクセス可能

ComboBox13.Items.Add("M501近畿:78.2エフエムひこね")
ComboBox13.Items.Add("M502近畿:FMおおつ")
ComboBox13.Items.Add("M503近畿:YES-fm")
ComboBox13.Items.Add("M504近畿:FMいずみおおつ")
5 ComboBox13.Items.Add("M505近畿:FMヤマト")

ComboBox13.Items.Add("M601中国:ゆめウエーブ")

NHK Tokyo 3

		FM	R1	R2	計	Player	備考
NHK	Tokyo	3	東京	1	1	3	直接運用
			大阪	1	1	3	
			名古屋	1	1	3	
NHK Local		21	仙台	1	1	3	Edge+Webview2
(NHK Local+Others)			札幌	1	1	3	間接運用
			広島	1	1	3	
			松山	1	1	3	
			福岡	1	1	3	
Others		2	OTTAVA(YouTube) 超!A&G			Edge	間接運用
(NHK Local+Others)		1	OTTAVA(ottava.jp)			Edge	WebPlayer
FM++		65	FM++			Edge+Webview2	間接運用
radiko	関東エリア	14	FM InterFM J-WAVE TOKYO FM bayfm78 FMヨコハマ SACK5 FM茨木	Radio TBSラジオ 文化放送 ニッポン放送 ラジオ日本 NIKKEI-1 NIKKEI-2 放送大学		Edge+Webview2	直接運用
	全国エリア	103	radikoPremium	リスト参照			間接運用
CSRA&JCBA		109	CSRA	リスト参照		ListenRadio、WMP	間接運用
		130	JCBA	リスト参照		Edge+Webview2	間接運用
ListenRadio		85	ListenRadio	リスト参照		PotPlayer	間接運用
		519					

