

数量計算書

数量計算書 目次

第1章 元設計数量総括表	3
第2章 設計数量総括表	11
第3章 道路新設・改築	16
第1節 道路改良	17
第1項 道路土工	18
第2項 法面工	31
第3項 擁壁工	35
第4項 カルバート工	55
第5項 排水構造物工	64
第6項 構造物撤去工	81
第2節 舗装	91
第1項 舗装工	92
第2項 縁石工	111
第3項 防護柵工	116
第4項 区画線工	120

元設計数量総括表

設計書名：〇〇道路詳細設計業務

事業区分：道路新設・改築
工事区分：道路改良

工 種	種 別	細 別	規 格	単位	元数量		変更出来高 数量	元設計数量と 変更出来高数量の差	変更設計数量	摘 要
					計算数量	設計数量				
道路土工				式	1	1				
	掘削工			式	1	1				
		掘削(土砂)	オープンカット部	m3	111.1	110				
	路体盛土工			式	1	1				
		路体(流用土)	B<1.0m	m3	4.6	5				
		路体(流用土)	土羽土	m3	10.7	10				
	残土処理工			式	1	1				
		残土処理		m3	111.0	110				
法面工				式	1	1				
	植生工			式	1	1				
		筋芝	野芝	m2	41.1	40				
擁壁工				式	1	1				
	作業土工			式	1	1				
		床掘り	オープン掘削部 H≦5m	m3	65.7	70				
		床掘り(基面整正)		m2	52.8	50				
		埋戻し	埋戻し種別D	m3	35.6	40				
		埋戻し	RB-40	m3	10.5	10				
	プレキャスト擁壁工			式	1	1				
		プレキャストL型擁壁	車道用、H=1.10m	m	4.0	4				
		プレキャストL型擁壁	車道用、H=1.20m	m	11.0	11				

元設計数量総括表

設計書名：〇〇道路詳細設計業務

事業区分：道路新設・改築
工事区分：道路改良

工 種	種 別	細 別	規 格	単位	元数量		変更出来高 数量	元設計数量と 変更出来高数量の差	変更設計数量	摘 要
					計算数量	設計数量				
		プレキャストL型擁壁	車道用、H=1.30m	m	28.0	28				
カルバート工				式	1	1				
	作業土工			式	1	1				
		床掘り	オープン掘削部 H≦5m	m3	8.3	8				
		床掘り(基面整正)		m2	11.0	10				
		埋戻し	埋戻し種別D	m3	5.6	6				
	プレキャストカルバート工			式	1	1				
		プレキャストボックス	U型BOX-30*30	m	19.0	19				
排水構造物工				式	1	1				
	作業土工			式	1	1				
		床掘り	オープン掘削部 H≦5m	m3	38.8	40				
		床掘り(基面整正)		m2	71.8	70				
		埋戻し	埋戻し種別D	m3	34.6	30				
	側溝工			式	1	1				
		プレキャストU型側溝	KUS-30*30 一般部	m	139.5	140				
		自由勾配側溝	KUS-30*40	m	2.0	2				
		自由勾配側溝	KDS-30*50	m	2.0	2				
		側溝蓋	ISL-300 一般部 100 k g < W ≦ 170 k g	枚	129	129				
		側溝蓋	IH2-1 一般部 グレーチング	枚	14	14				
	集水柵・マンホール工			式	1	1				

元設計数量総括表

設計書名：〇〇道路詳細設計業務

事業区分：道路新設・改築
工事区分：道路改良

工 種	種 別	細 別	規 格	単位	元数量		変更出来高 数量	元設計数量と 変更出来高数量の差	変更設計数量	摘 要
					計算数量	設計数量				
		集水桝	嵩上工、18-8-25BB	箇所	1	1				
構造物撤去工				式	1	1				
	構造物取壊し工			式	1	1				
		コンクリート構造 物取壊し	鉄筋コンクリート	m3	4.8	5				
		コンクリート構造 物取壊し	無筋コンクリート	m3	0.1	0				
		舗装版取壊し	アスファルト版 機械施工 t≤5cm	m2	51.0	51				
		舗装版取壊し	コンクリート版 5cm<t≤10cm	m2	6.9	7				
	運搬処理工			式	1	1				
		殻運搬処理	コンクリート殻、鉄筋、処理費無	m3	4.8	5				
		殻運搬処理	コンクリート殻、無筋、処理費無	m3	0.8	1				
		殻運搬処理	アスファルト殻、処理費無	m3	2.6	3				
舗装工				式	1	1				
	アスファルト舗装 工		車道 W<1.6m	式	1	1				
		下層路盤	切砕C-40、t=35cm	m2	136.3	136				
		上層路盤	粒調碎石M-30、t=15cm	m2	124.6	125				
		表層	再生密粒度アスコン、t=5cm	m2	118.5	119				
	アスファルト舗装 工		歩道 W<1.6m	式	1	1				
		路盤	切砕C-30、t=10cm	m2	146.5	147				
		表層	再生細粒度アスコン、t=3cm	m2	141.3	141				
	アスファルト舗装 工		歩道 1.6m≤W<2.4m	式	1	1				

元設計数量総括表

設計書名：〇〇道路詳細設計業務

事業区分：道路新設・改築

工事区分：道路改良

[illegible]

設計数量総括表

設計書名：〇〇道路詳細設計業務

事業区分：道路新設・改築
工事区分：道路改良

工 種	種 別	細 別	規 格	単位	数 量	摘 要
道路土工				式	1	
	掘削工			式	1	
		掘削(土砂)	オープンカット部	m3	111.1	
	路体盛土工			式	1	
		路体(流用土)	B<1.0m	m3	4.6	
		路体(流用土)	土羽土	m3	10.7	
	残土処理工			式	1	
		残土処理		m3	111.0	
法面工				式	1	
	植生工			式	1	
		筋芝	野芝	m2	41.1	
擁壁工				式	1	
	作業土工			式	1	
		床掘り	オープン掘削部 H≦5m	m3	65.7	
		床掘り(基面整正)		m2	52.8	
		埋戻し	埋戻し種別D	m3	35.6	
		埋戻し	RB-40	m3	10.5	

設計数量総括表

設計書名：〇〇道路詳細設計業務

事業区分：道路新設・改築
工事区分：道路改良

工 種	種 別	細 別	規 格	単位	数 量	摘 要
	プレキャスト擁壁工			式	1	
		プレキャストL型擁壁	車道用、H=1.10m	m	4.0	
		プレキャストL型擁壁	車道用、H=1.20m	m	11.0	
		プレキャストL型擁壁	車道用、H=1.30m	m	28.0	
カルバート工				式	1	
	作業土工			式	1	
		床掘り	オープン掘削部 H≦5m	m3	8.3	
		床掘り(基面整正)		m2	11.0	
		埋戻し	埋戻し種別D	m3	5.6	
	プレキャストカルバート工			式	1	
		プレキャストボックス	U型BOX-30*30	m	19.0	
排水構造物工				式	1	
	作業土工			式	1	
		床掘り	オープン掘削部 H≦5m	m3	38.8	
		床掘り(基面整正)		m2	71.8	
		埋戻し	埋戻し種別D	m3	34.6	
	側溝工			式	1	

設計数量総括表

設計書名：〇〇道路詳細設計業務

事業区分：道路新設・改築

工事区分：道路改良

工 種	種 別	細 別	規 格	単位	数 量	摘 要
		プレキャストU型側溝	KUS-30*30 一般部	m	139.5	
		自由勾配側溝	KUS-30*40	m	2.0	
		自由勾配側溝	KDS-30*50	m	2.0	
		側溝蓋	ISL-300 一般部 100 k g <W≦170 k g	枚	129	
		側溝蓋	IH2-1 一般部 グレーチング	枚	14	
	集水桝・マンホール工			式	1	
		集水桝	嵩上工、18-8-25BB	箇所	1	
構造物撤去工				式	1	
	構造物取壊し工			式	1	
		コンクリート構造物取壊し	鉄筋コンクリート	m3	4.8	
		コンクリート構造物取壊し	無筋コンクリート	m3	0.1	
		舗装版取壊し	アスファルト版 機械施工 t≦5cm	m2	51.0	
		舗装版取壊し	コンクリート版 5cm<t≦10cm	m2	6.9	
	運搬処理工			式	1	
		殻運搬処理	コンクリート殻、鉄筋、処理費無	m3	4.8	
		殻運搬処理	コンクリート殻、無筋、処理費無	m3	0.8	
		殻運搬処理	アスファルト殻、処理費無	m3	2.6	

設計数量総括表

設計書名：〇〇道路詳細設計業務

事業区分：道路新設・改築
工事区分：道路改良

工 種	種 別	細 別	規 格	単位	数 量	摘 要
舗装工				式	1	
	アスファルト舗装工		車道 W<1.6m	式	1	
		下層路盤	切砕C-40、t=35cm	m2	136.3	
		上層路盤	粒調碎石M-30、t=15cm	m2	124.6	
		表層	再生密粒度アスコン、t=5cm	m2	118.5	
	アスファルト舗装工		歩道 W<1.6m	式	1	
		路盤	切砕C-30、t=10cm	m2	146.5	
		表層	再生細粒度アスコン、t=3cm	m2	141.3	
	アスファルト舗装工		歩道 1.6m≦W<2.4m	式	1	
		路盤	切砕C-30、t=10cm	m2	80.2	
		表層	再生細粒度アスコン、t=3cm	m2	92.9	
	コンクリート舗装工			式	1	
		上層路盤	切砕C-30、t=15cm	m2	2.1	
		コンクリート舗装	18-8-25BB、t=10cm	m2	2.1	
縁石工				式	1	
	縁石工			式	1	
		歩車道境界ブロック	[ブロック規格]	m	22.0	

設計数量総括表

設計書名：〇〇道路詳細設計業務

事業区分：道路新設・改築

工事区分：道路改良

[illegible]

第 3 章

道路新設・改築

第 1 節

道路改良

第 1 項

道路土工

工種数量総括表

設計書名：〇〇道路詳細設計業務

事業区分：道路新設・改築

工事区分：道路改良

[illegible]

数量集計表

種 別：掘削工

規格：

[illegible]

平均断面体積計算表

種 別：掘削工
 ブロック：左側
 区 分：
 細 別：掘削(土砂)
 規 格：オープンカット部

測 点	距 離(m)				摘 要
		断面積(m2)	平均断面積(m2)	体 積(m3)	
No. 0	—	0. 4	—	—	B. P=BC. 1
No. 0+1. 5	1. 50	0. 5	0. 45	0. 7	
No. 0+1. 5	0. 00	0. 4	—	—	
No. 0+7. 5	6. 00	0. 4	0. 40	2. 4	
No. 0+8. 5	1. 00	0. 4	0. 40	0. 4	
No. 0+8. 5	0. 00	0. 5	—	—	
NO. 1	11. 50	0. 1	0. 30	3. 5	
NO. 1+3. 70	3. 70	0. 1	0. 10	0. 4	
NO. 1+14. 30	10. 60	0. 1	0. 10	1. 1	
NO. 1+16. 73	2. 43	0. 1	0. 10	0. 2	SP. 1
NO. 1+16. 73	0. 00	0. 3	—	—	
NO. 2	3. 27	0. 3	0. 30	1. 0	
NO. 2+2. 00	2. 00	0. 3	0. 30	0. 6	
NO. 2+2. 00	0. 00	0. 1	—	—	
NO. 2+6. 50	4. 50	0. 1	0. 10	0. 5	
NO. 2+6. 50	0. 00	0. 3	—	—	
NO. 2+7. 50	1. 00	0. 4	0. 35	0. 4	
NO. 2+9. 50	2. 00	0. 4	0. 40	0. 8	
NO. 2+9. 50	0. 00	0. 1	—	—	
NO. 3	10. 50	0. 1	0. 10	1. 1	
NO. 3+7. 50	7. 50	0. 1	0. 10	0. 8	
NO. 3+13. 47	5. 97	0. 1	0. 10	0. 6	EC. 1
NO. 4	6. 53	0. 1	0. 10	0. 7	
NO. 4+16. 40	16. 40	0. 2	0. 15	2. 5	
NO. 5	3. 60	0. 3	0. 25	0. 9	
小 計	100. 00			18. 6	

平均断面体積計算表

種 別：掘削工
 ブロック：左側
 区 分：
 細 別：掘削(土砂)
 規 格：オープンカット部

測 点	距 離(m)				摘 要
		断面積(m2)	平均断面積(m2)	体 積(m3)	
NO. 5	—	0.3	—	—	
NO. 5+9.00	9.00	0.8	0.55	5.0	
NO. 6	11.00	0.2	0.50	5.5	
NO. 6+5.20	5.20	0.3	0.25	1.3	
NO. 6+7.20	2.00	0.4	0.35	0.7	
NO. 6+12.66	5.46	0.1	0.25	1.4	BC. 2
NO. 6+12.66	0.00	0.3	—	—	
NO. 6+16.00	3.34	2.3	1.30	4.3	
NO. 7	4.00	2.3	2.30	9.2	
NO. 7	0.00	2.5	—	—	
NO. 7+16.75	16.75	0.9	1.70	28.5	SP. 2
NO. 8	3.25	0.9	0.90	2.9	
小 計	60.00			58.8	
合 計	160.00			77.4	

平均断面体積計算表

種 別：掘削工
 ブロック：右側
 区 分：
 細 別：掘削（土砂）
 規 格：オープンカット部

測 点	距 離(m)				摘 要
		断面積(m2)	平均断面積(m2)	体 積(m3)	
No. 1+3. 70	—	0. 3	—	—	
No. 1+14. 30	10. 60	0. 3	0. 30	3. 2	
No. 1+16. 73	2. 43	0. 4	0. 35	0. 9	SP. 1
NO. 2	3. 27	0. 3	0. 35	1. 1	
NO. 2+6. 50	6. 50	0. 3	0. 30	2. 0	
NO. 2+7. 50	1. 00	0. 3	0. 30	0. 3	
NO. 3	12. 50	1. 1	0. 70	8. 8	
NO. 3+7. 50	7. 50	0. 8	0. 95	7. 1	
NO. 3+13. 47	5. 97	0. 5	0. 65	3. 9	EC. 1
NO. 4	6. 53	0. 4	0. 45	2. 9	
NO. 4+16. 40	16. 40	0. 3	0. 35	5. 7	
NO. 5	3. 60	0. 3	0. 30	1. 1	
小 計	76. 30			37. 0	
合 計	76. 30			37. 0	

体積数量調書

種 別：掘削工
 ブロック：控除土量
 区 分：コンクリート舗装
 細 別：掘削（土砂）
 規 格：オープンカット部

[illegible]

体積数量調書

種 別：掘削工
 ブロック：控除土量
 区 分：アスファルト舗装
 細 別：掘削（土砂）
 規 格：オープンカット部

[illegible]

数量集計表

種 別：路体盛土工

規格：

[illegible]

平均断面体積計算表

種別：路体盛土工
ブロック：右側
区分：
細別：路体(流用土)
規格：B<1.0m

測 点	距 離(m)				摘 要
		断面積(m ²)	平均断面積(m ²)	体 積(m ³)	
NO. 3+13. 47	—	0. 0	—	—	EC. 1
NO. 4	6. 53	0. 4	0. 20	1. 3	
NO. 4+16. 4	16. 40	0. 0	0. 20	3. 3	
小 計	22. 93			4. 6	
合 計	22. 93			4. 6	

平均断面体積計算表

種 別：路体盛土工
 ブロック：右側
 区 分：
 細 別：路体(流用土)
 規 格：土羽土

測 点	距 離(m)				摘 要
		断面積(m2)	平均断面積(m2)	体 積(m3)	
NO. 3+7. 50	—	0. 0	—	—	
NO. 3+13. 47	5. 97	0. 1	0. 05	0. 3	EC. 1
NO. 4	6. 53	0. 7	0. 40	2. 6	
NO. 4+16. 40	16. 40	0. 2	0. 45	7. 4	
NO. 5	3. 60	0. 0	0. 10	0. 4	
小 計	32. 50			10. 7	
合 計	32. 50			10. 7	

数量集計表

種 別：残土処理工

規格：

[illegible]

残土集計表

設計書名：××県庁線

事業区分：道路新設・改築

工事区分：道路改良

工 種	種 別	細 別	項 目	規 格	単位	総括表数量	作業区分		掘削	床堀	路体盛土	埋戻し	不良土	備 考
							調達区分							
							土量変化率	使用率	砂質土及び砂	砂質土及び砂	砂質土及び砂	砂質土及び砂	砂質土及び砂	
道路土工														
	掘削工													
		掘削(土砂)		オープンカット部、砂・砂質土	m3	111.1	1.000	1.000	111.1					
	路体盛土工													
		路体(流用土)		B<1.0m、砂・砂質土	m3	4.6	1.111	1.000			5.1			
		路体(流用土)		土羽土、砂・砂質土	m3	10.7	1.111	1.000			11.9			
	残土処理工													
		残土処理		砂、砂質土	m3									
		残土処理		小構造物等残土 砂、砂質土	m3									
擁壁工														
	作業土工													
		床掘り		オープン掘削部 H≦5m 砂・砂質土	m3	65.7	1.000	1.000		65.7				
		埋戻し		埋戻し種別D 土砂	m3	35.6	1.111	1.000				39.6		
		埋戻し		RB-40	m3	10.5	1.111	1.000				11.7		
カルバート工														
	作業土工													
		床掘り		オープン掘削部 H≦5m 砂・砂質土	m3	8.3	1.000	1.000		8.3				
		埋戻し		埋戻し種別D 土砂	m3	5.6	1.111	1.000				6.2		
排水構造物工														
	作業土工													
		床掘り		オープン掘削部 H≦5m 砂・砂質土	m3	38.8	1.000	1.000		38.8				
		埋戻し		埋戻し種別D 土砂	m3	34.6	1.111	1.000				38.4		(残土合計) 111.0
小 計 (砂質土及び砂)									111.1	112.8	17.0	95.9	0.0	

第 2 項

法面工

工種数量総括表

設計書名：〇〇道路詳細設計業務

事業区分：道路新設・改築

工事区分：道路改良

[illegible]

数量集計表

種 別：植生工

規格：

[illegible]

平均法長面積計算表

種別：植生工
ブロック：右側
区分：
細別：筋芝
規格：野芝

測点	距離(m)				摘要
		法長(m)	平均法長(m)	面積(m ²)	
NO. 3+7. 50	—	0. 0	—	—	
NO. 3+13. 47	5. 97	0. 3	0. 15	0. 9	EC. 1
NO. 4	6. 53	2. 2	1. 25	8. 2	
NO. 4+16. 40	16. 40	1. 4	1. 80	29. 5	
NO. 5	3. 60	0. 0	0. 70	2. 5	
小計	32. 50			41. 1	
合計	32. 50			41. 1	

第 3 項

擁壁工

工種数量総括表

設計書名：〇〇道路詳細設計業務

事業区分：道路新設・改築

工事区分：道路改良

[illegible]

数量集計表

種 別：作業土工

規格：

[illegible]

平均断面体積計算表

種 別：作業土工
ブロック：左側
区 分：
細 別：床掘り
規 格：オープン掘削部

測 点	距 離(m)				摘 要
		断面積(m2)	平均断面積(m2)	体 積(m3)	
NO. 3+6. 80	—	1. 4	—	—	
NO. 3+7. 50	0. 75	1. 4	1. 40	1. 1	
NO. 3+13. 47	5. 97	1. 8	1. 60	9. 6	EC. 1
NO. 4	6. 53	1. 7	1. 75	11. 4	
NO. 4+13. 50	13. 50	1. 7	1. 70	23. 0	
小 計	26. 75			45. 1	
合 計	26. 75			45. 1	

図形面積計算書

種 別：作業土工
ブロック：左側
区 分：
細 別：床掘り（基面整正）
規 格：

位 置	算 式	面 積(m2)	摘 要
H=0.75m	$0.95 \times 2.00 = 1.90$ $1.90 \times 1 = 1.9$	1.9	
H=1.00m	$1.07 \times 9.00 = 9.63$ $9.63 \times 1 = 9.6$	9.6	
H=1.25m	$1.22 \times 16.00 = 19.52$ $19.52 \times 1 = 19.5$	19.5	
300S	$0.10 \times 11.00 = 1.10$ $1.10 \times 1 = 1.1$	1.1	
400S～600S	$0.10 \times 21.00 = 2.10$ $2.10 \times 1 = 2.1$	2.1	
小 計		34.2	
合 計		34.2	

平均断面体積計算表

種 別：作業土工
ブロック：左側
区 分：
細 別：埋戻し
規 格：埋戻し種別D

測点	距 離(m)				摘 要
		断面積(m ²)	平均断面積(m ²)	体 積(m ³)	
NO. 3+6.80	—	0.9	—	—	
NO. 3+7.50	0.75	0.9	0.90	0.7	
NO. 3+13.47	5.97	1.3	1.10	6.6	EC. 1
NO. 4	6.53	1.3	1.30	8.5	
NO. 4+13.50	13.50	1.3	1.30	17.6	
小計	26.75			33.4	
合 計	26.75			33.4	

平均断面体積計算表

種 別：作業土工
ブロック：右側
区 分：
細 別：床掘り
規 格：オープン掘削部

測 点	距 離(m)				摘 要
		断面積(m ²)	平均断面積(m ²)	体 積(m ³)	
NO. 2+14.00	—	0.63	—	—	
NO. 2+16.00	2.00	0.63	0.630	1.3	
NO. 2+16.00	0.00	0.99	—	—	
NO. 2+18.00	2.00	0.99	0.990	2.0	
NO. 2+18.00	0.00	1.44	—	—	
NO. 3+10.00	12.00	1.44	1.440	17.3	
小 計	16.00			20.6	
合 計	16.00			20.6	

平均幅員面積計算表

種 別：作業土工
ブロック：右側
区 分：
細 別：床掘り（基面整正）
規 格：

[illegible]

平均断面体積計算表

種 別：作業土工
ブロック：右側
区 分：
細 別：埋戻し
規 格：埋戻し種別D

測点	距離(m)				摘要
		断面積(m ²)	平均断面積(m ²)	体積(m ³)	
NO. 2+14.00	—	0.15	—	—	
NO. 2+16.00	2.00	0.15	0.150	0.3	
NO. 2+18.00	2.00	0.15	0.150	0.3	
NO. 2+18.00	0.00	0.13	—	—	
NO. 3+10.00	12.00	0.13	0.130	1.6	
小計	16.00			2.2	
合計	16.00			2.2	

平均断面体積計算表

種 別：作業土工
ブロック：右側
区 分：
細 別：埋戻し
規 格：RB-40

測 点	距 離(m)				摘 要
		断面積(m ²)	平均断面積(m ²)	体 積(m ³)	
N0. 2+14. 00	—	0. 15	—	—	
N0. 2+16. 00	2. 00	0. 15	0. 150	0. 3	
N0. 2+16. 00	0. 00	0. 42	—	—	
N0. 2+18. 00	2. 00	0. 42	0. 420	0. 8	
N0. 2+18. 00	0. 00	0. 78	—	—	
N0. 3+10. 00	12. 00	0. 78	0. 780	9. 4	
小 計	16. 00			10. 5	
合 計	16. 00			10. 5	

数量集計表

種 別：プレキャスト擁壁工

規格：

[illegible]

数量調書

種 別：プレキャスト擁壁工
ブロック：左側
区 分：
細 別：プレキャストL型擁壁
規 格：車道用、H=1.10m

單位：m

[illegible]

数量調書

種 別：プレキャスト擁壁工
ブロック：左側
区 分：
細 別：プレキャストL型擁壁
規 格：車道用、H=1.20m

單位：m

[illegible]

数量調書

種 別：プレキャスト擁壁工
ブロック：左側
区 分：
細 別：プレキャストL型擁壁
規 格：車道用、H=1.30m

單位：m

[illegible]

数量調書

種 別：プレキャスト擁壁工
ブ ロ ッ ク：右側
区 分：
細 別：プレキャストL型擁壁
規 格：車道用、H=1.10m

單位：m

[illegible]

数量調書

種 別：プレキャスト擁壁工
ブロック：右側
区 分：
細 別：プレキャストL型擁壁
規 格：車道用、H=1.20m

單位：m

[illegible]

数量調書

種 別：プレキャスト擁壁工
ブロック：右側
区 分：
細 別：プレキャストL型擁壁
規 格：車道用、H=1.30m

單位：m

[illegible]

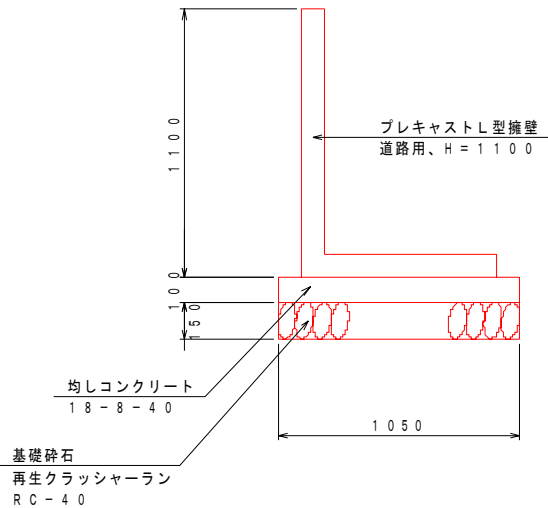
單位數量計算書

細別：プレキャストL型擁壁
規格：車道用、H=1.10m

10 m 当り

略 义

プレキャストL型擁壁 構造図

$$H = \begin{bmatrix} 1 & 1 & 0 & 0 \end{bmatrix}$$


材料／規格	算 式	数 量
プレキャストL型擁壁	$N1=10/2=5.00$	
道路用、H=1100		5.0 個
基礎砕石	$A1=1.050*10.000=10.50$	
RC-40、t=150		10.5 m2
均しコンクリート	$A2=1.050*10.000=10.50$	
18-8-40、t=100		10.5 m2
型枠	$A3=0.100*10.000*2=2.00$	
		2.0 m2

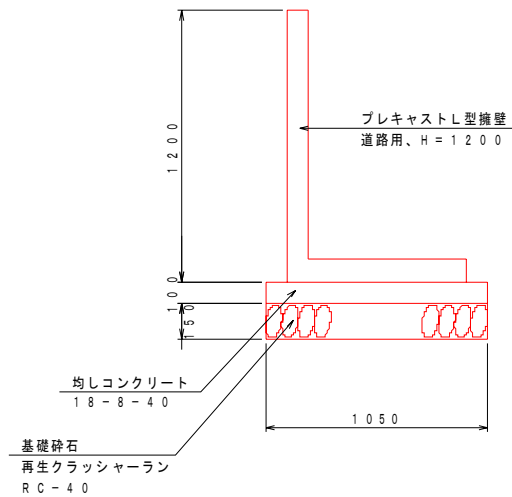
單位數量計算書

細 別：プレキャストL型擁壁
規 格：車道用、H=1.20m

10 m 当り

略 义

プレキャストL型擁壁 構造図
H = 1200



材料／規格	算 式	数 量
プレキャストL型擁壁	$N1=10/2=5.00$	
道路用、H=1200		5.0 個
基礎碎石	$A1=1.050*10.000=10.50$	
RC-40、t=150		10.5 m2
均しコンクリート	$A2=1.050*10.000=10.50$	
18-8-40、t=100		10.5 m2
型枠	$A3=0.100*10.000*2=2.00$	
		2.0 m2

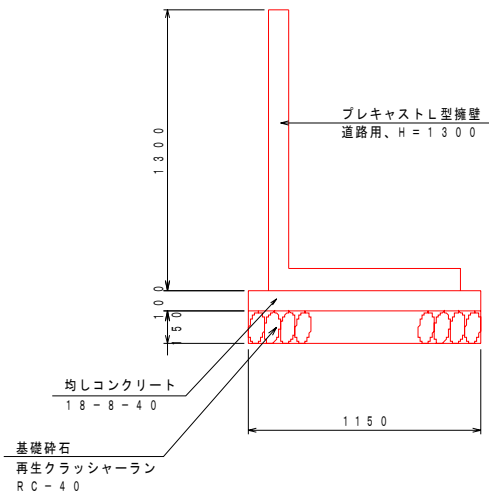
單位數量計算書

細別：プレキャストL型擁壁
規格：車道用、H=1.30m

10 m 当り

略 义

プレキャストL型擁壁 構造図



材料／規格	算 式	数 量
プレキャストL型擁壁	$N1=10/2=5.00$	
道路用、H=1300		5.0 個
基礎砕石	$A1=1.150*10.000=11.50$	
RC-40、t=150		11.5 m2
均しコンクリート	$A2=1.150*10.000=11.50$	
18-8-40、t=100		11.5 m2
型枠	$A3=0.100*10.000*2=2.00$	
		2.0 m2

第4項

カルバート工

工種数量総括表

設計書名：〇〇道路詳細設計業務

事業区分：道路新設・改築

工事区分：道路改良

[illegible]

数量集計表

種 別：作業土工

規格：

[illegible]

平均断面体積計算表

種 別：作業土工

ブロック：左側

区分：

細 別：床掘り

規格：オープン掘削部 $H \leq 5m$ 砂・砂質土

測 点	距 離(m)				摘 要
		断面積(m2)	平均断面積(m2)	体 積(m3)	
No. 0+1. 5	—	0. 4	—	—	
No. 0+7. 5	6. 00	0. 4	0. 40	2. 4	
No. 0+8. 5	1. 00	0. 4	0. 40	0. 4	
No. 1+16. 73	0. 00	0. 4	—	—	SP. 1
NO. 2	3. 27	0. 5	0. 45	1. 5	
NO. 2+2. 00	2. 00	0. 5	0. 50	1. 0	
NO. 2+6. 50	0. 00	0. 5	—	—	
NO. 2+7. 50	1. 00	0. 3	0. 40	0. 4	
NO. 2+9. 50	2. 00	0. 3	0. 30	0. 6	
NO. 6+16. 00	0. 00	0. 5	—	—	
NO. 7	4. 00	0. 5	0. 50	2. 0	
小 計	19. 27			8. 3	
合 計	19. 27			8. 3	

図形面積計算書

種 別：作業土工
ブロック：左側
区 分：
細 別：床掘り
規 格：基面整正

位 置	算 式	面 積(m2)	摘 要
プレキャスト ボックス	$0.58 \times 19.00 = 11.02$ $11.02 \times 1 = 11.0$	11.0	
小 計		11.0	
合 計		11.0	

平均断面体積計算表

種 別：作業土工

ブロック：左側

区分：

細 別：埋戻し

規格：埋戻し種別D 土砂

測 点	距 離(m)				摘 要
		断面積(m2)	平均断面積(m2)	体 積(m3)	
No. 0+1. 5	—	0. 4	—	—	
No. 0+7. 5	6. 00	0. 4	0. 40	2. 4	
No. 0+8. 5	1. 00	0. 4	0. 40	0. 4	
No. 1+16. 73	0. 00	0. 2	—	—	SP. 1
NO. 2	3. 27	0. 2	0. 20	0. 7	
NO. 2+2. 00	2. 00	0. 2	0. 20	0. 4	
NO. 2+6. 50	0. 00	0. 3	—	—	
NO. 2+7. 50	1. 00	0. 3	0. 30	0. 3	
NO. 2+9. 50	2. 00	0. 3	0. 30	0. 6	
NO. 6+16. 00	0. 00	0. 2	—	—	
NO. 7	4. 00	0. 2	0. 20	0. 8	
小 計	19. 27			5. 6	
合 計	19. 27			5. 6	

数量集計表

種 別：プレキャストカルバート工

規格：

[illegible]

数量調書

種 別：プレキャストカルバート工
ブロック：左側
区 分：
細 別：プレキャストボックス
規 格：U型BOX-30*30

單位：m

測点	数 量	摘 要
No. 0+1. 5～No. 0+8. 5	7. 0	
No. 1+16. 73～NO. 2+0. 6	5. 0	
N0. 2+6. 5～N0. 2+9. 5	3. 0	
N0. 6+16. 0～N0. 7	4. 0	
小計	19. 0	
合 計	19. 0	

単位数量計算書

細 別：プレキャストボックス
規 格：U型BOX-30*30

10 m当り

略 図		
<div>U 型 B O X （ 3 0 × 3 0 ）</div> <div>S = 1 / 2 0</div> <p>均しコンクリート (F 1 8 - 8 - 2 5 B B)</p> <p>均しモルタル</p>		
材料／規格	算 式	数 量
基礎破碎(基礎材 厚さ20cm以下)	$A = 0.58 \times 10.0 = 5.80$	
RB-40、t=15cm		5.8 m2
均しコンクリート	$A = (0.10 \times 2) \times 10.0 = 2.00$	
F18-8-25BB、t=10 cm		2.0 m3
ボックスカルバ ート	$N = 10.0 / 1.998 = 5.01$	
U型、300*300、L= 1998mm、W=609kg/ 本		5.0 本
型枠	$A = (0.10 \times 2) \times 10.0 = 2.00$	
		2.0 m2
モルタル	$V = (0.378 \times 0.02) \times 10.0 = 0.08$	
1：3、t=2cm		0.1 m3

第 5 項

排水構造物工

工種数量総括表

設計書名：〇〇道路詳細設計業務

事業区分：道路新設・改築

工事区分：道路改良

工 種	種 別	細 別	規 格	単位	数 量	摘 要
排水構造物工				式	1	
	作業土工			式	1	
		床掘り	オープン掘削部 H≦5m	m3	38.8	
		床掘り(基面整正)		m2	71.8	
		埋戻し	埋戻し種別D	m3	34.6	
	側溝工			式	1	
		プレキャストU型側溝	KUS-30*30 一般部	m	139.5	
		自由勾配側溝	KUS-30*40	m	2.0	
		自由勾配側溝	KDS-30*50	m	2.0	
		側溝蓋	ISL-300 一般部 100 k g <W≦170 k g	枚	129	
		側溝蓋	IH2-1 一般部 グレーチング	枚	14	
	集水桝・マンホール工			式	1	
		集水桝	嵩上工、18-8-25BB	箇所	1	

数量集計表

種 別：作業土工

規格：

[illegible]

平均断面体積計算表

種 別：作業土工

ブロック：左側

区 分：

細 別：床掘り

規 格：オープン掘削部 H≤5m 砂・砂質土

測 点	距 離(m)				摘 要
		断面積(m2)	平均断面積(m2)	体 積(m3)	
No. 0	—	0. 4	—	—	B. P=BC. 1
No. 0+1. 5	1. 50	0. 4	0. 40	0. 6	
No. 0+1. 5	0. 00	0. 4	—	—	
NO. 1	11. 50	0. 3	0. 35	4. 0	NO. 1
NO. 1+3. 70	3. 70	0. 2	0. 25	0. 9	
NO. 1+14. 30	10. 60	0. 2	0. 20	2. 1	
NO. 1+16. 73	2. 43	0. 1	0. 15	0. 4	SP. 1
NO. 2+2. 00	0. 00	0. 4	—	—	
NO. 2+6. 50	4. 50	0. 4	0. 40	1. 8	
NO. 2+9. 50	0. 00	0. 3	—	—	
NO. 3	10. 50	0. 2	0. 25	2. 6	
NO. 3+6. 80	6. 80	0. 2	0. 20	1. 4	
NO. 4+13. 50	0. 00	0. 4	—	—	
NO. 4+16. 40	2. 90	0. 4	0. 40	1. 2	
NO. 5	3. 60	0. 4	0. 40	1. 4	
NO. 5+9. 00	9. 00	0. 4	0. 40	3. 6	
NO. 6	11. 00	0. 4	0. 40	4. 4	
NO. 6+5. 20	5. 20	0. 4	0. 40	2. 1	
NO. 6+7. 20	2. 00	0. 4	0. 40	0. 8	
NO. 6+12. 66	5. 46	0. 4	0. 40	2. 2	BC. 2
NO. 6+16. 00	3. 34	0. 4	0. 40	1. 3	
NO. 7	0. 00	0. 4	—	—	
NO. 7+16. 75	16. 75	0. 4	0. 40	6. 7	SP. 2
NO. 8	3. 25	0. 4	0. 40	1. 3	
小 計	114. 03			38. 8	
合 計	114. 03			38. 8	

図形面積計算書

種 別：作業土工
ブロック：左側
区 分：
細 別：床掘り（基面整正）
規 格：

位 置	算 式	面 積(m2)	摘 要
長尺U字溝	$0.50 \times 139.50 = 69.75$ $69.75 \times 1 = 69.8$	69.8	
可変側溝	$0.50 \times 2.00 = 1.00$ $1.00 \times 1 = 1.0$	1.0	
可変側溝	$0.50 \times 2.00 = 1.00$ $1.00 \times 1 = 1.0$	1.0	
小 計		71.8	
合 計		71.8	

平均断面体積計算表

種 別：作業土工
 ブロック：左側
 区 分：
 細 別：埋戻し
 規 格：埋戻し種別D 土砂

測 点	距 離(m)				摘 要
		断面積(m2)	平均断面積(m2)	体 積(m3)	
No. 0	—	0. 2	—	—	B. P=BC. 1
No. 0+1. 5	1. 50	0. 2	0. 20	0. 3	
No. 0+8. 5	0. 00	0. 4	—	—	
NO. 1	11. 50	0. 3	0. 35	4. 0	
NO. 1+3. 70	3. 70	0. 3	0. 30	1. 1	
NO. 1+14. 30	10. 60	0. 4	0. 35	3. 7	
NO. 1+16. 73	2. 43	0. 3	0. 35	0. 9	SP. 1
NO. 2+2. 00	0. 00	0. 5	—	—	
NO. 2+6. 50	4. 50	0. 5	0. 50	2. 3	
NO. 2+9. 50	0. 00	0. 3	—	—	
NO. 3	10. 50	0. 3	0. 30	3. 2	
NO. 3+6. 80	6. 80	0. 3	0. 30	2. 0	
NO. 4+13. 50	0. 00	0. 2	—	—	
NO. 4+16. 40	2. 90	0. 2	0. 20	0. 6	
NO. 5	3. 60	0. 3	0. 25	0. 9	
NO. 5+9. 00	9. 00	0. 2	0. 25	2. 3	
NO. 5+9. 00	0. 00	0. 3	—	—	
NO. 6	11. 00	0. 4	0. 35	3. 9	
NO. 6+5. 20	5. 20	0. 3	0. 35	1. 8	
NO. 6+7. 20	2. 00	0. 3	0. 30	0. 6	
NO. 6+12. 66	5. 46	0. 4	0. 35	1. 9	BC. 2
BC. 6+16. 00	3. 34	0. 2	0. 30	1. 0	
NO. 7	0. 00	0. 2	—	—	
NO. 7+16. 75	16. 75	0. 2	0. 20	3. 4	SP. 2
NO. 8	3. 25	0. 2	0. 20	0. 7	
小 計	114. 03			34. 6	
合 計	114. 03			34. 6	

数量集計表

種 別：側溝工

規格：

[illegible]

数量調書

種 別：側溝工

ブロック：左側

区分：

細別：U型側溝

規格：KUS-30×30 一般部

單位：m

測 点	数 量	摘 要
No. 0～No. 0+1. 5	1. 5	左側
No. 0+8. 5～No. 1+16. 73	30. 0	左側
N0. 2+9. 5～N0. 6+16. 0	90. 0	左側
N0. 7～N0. 7+19. 0	18. 0	左側
小 計	139. 5	
合 計	139. 5	

数量調書

種 別：側溝工
ブロック：左側
区 分：
細 別：自由勾配側溝
規 格：可変側溝（KUS-30×40）

單位：m

[illegible]

数量調書

種 別：側溝工
ブロック：左側
区 分：
細 別：自由勾配側溝
規 格：可変側溝（KDS-30×50）

單位：m

[illegible]

一般計算書

種 別：側溝工
ブロック：左側
区 分：

細別／規格	算 式 ／ 図	数 量
側溝蓋 ISL-300 一般部 100 k g < W ≤ 17 0 k g	$N = \{ (139.5 + 2.0 + 2.0) - 14.0 \} * 0.995 = 129$	129 枚
側溝蓋 IH2-1 一般部 グレーチング	$N = 139.5 / 10.0 = 14$	14 枚

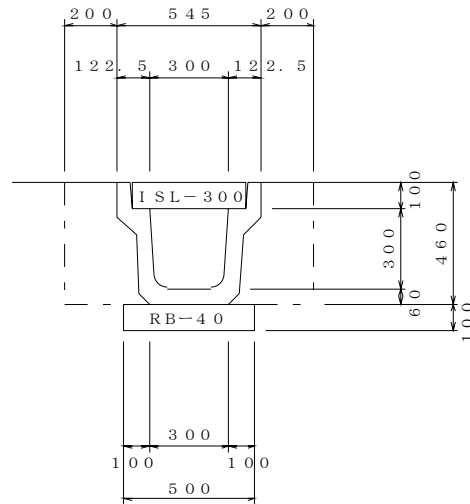
單位數量計算書

細 別：プレキャストU型側溝
規 格：KUS-30*30 一般部

10 m 当り

略 义

KUS-30x30 S=1/20

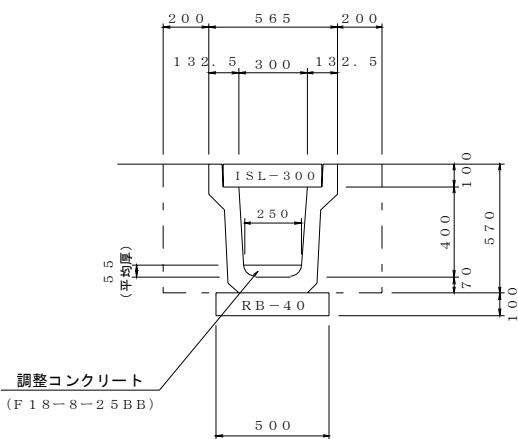


材料／規格	算 式	数 量
プレキャストU型側溝 KUS-30×30	L=2000mm、W=360kg/本 N=5	5.00 本
基礎碎石 RB-40、t=10cm	A=0.50*10.0=5.000	5.00 m2

単位数量計算書

細 別：自由勾配側溝
規 格：KUS-30*40

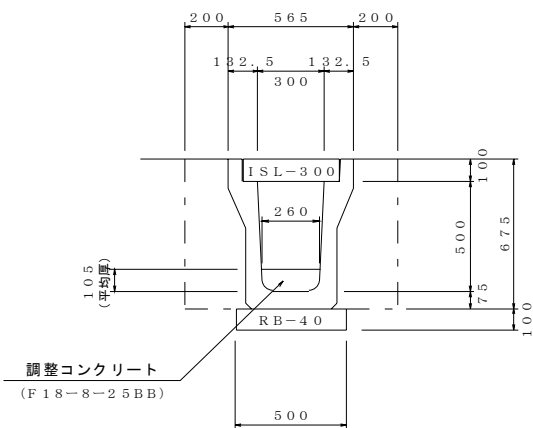
10 m当り

略 図		
<div><div>可変側溝（KUS－30×40）</div><div>S＝1／20</div><div></div><div>調整コンクリート平均計算 H＝(0.030+0.080)×1／2＝0.055m</div></div>		
材料／規格	算 式	数 量
基礎碎石	A=0.50*10.0=5.000	5.00 m2
RB-40、t=10cm		
自由勾配側溝	N=5	5.00 本
KUS-30×40、L=2000mm、W=486kg/本		
勾配コンクリート	コンクリート平均厚 H=0.055m	0.13 m3
18-8-25BB	V=(0.250*0.005+0.150*0.050+π/4*0.10*0.10*1/2)*10.0=0.127	

単位数量計算書

細 別：自由勾配側溝
規 格：KDS-30*50

10 m当り

略 図		
<div><div>可変側溝（KDS－30×50）</div><div>S＝1／20</div><div></div><div>調整コンクリート平均計算 H＝(0.080＋0.130)×1／2＝0.105m</div></div>		
材料／規格	算 式	数 量
基礎碎石	A=0.50*10.0=5.000	
RB-40、t=10cm		5.00 m2
自由勾配側溝	N=5	
KDS-30×50、L=2000mm、W=598kg/本		5.00 本
勾配コンクリート	コンクリート平均厚 H=0.105m	
18-8-25BB	V=(0.260*0.055+0.160*0.050+π/4*0.10*0.10*1/2)*10.0=0.262	0.26 m3

数量集計表

種 別：集水枿・マンホール工

規格：

[illegible]

数量調書

種 別：集水桝・マンホール工
ブロック：左側
区 分：
細 別：嵩上工
規 格：

單位：箇所

[illegible]

単位数量計算書

細 別：集水桝
規 格：嵩上工、18-8-25BB

1 箇所当り

材料／規格	算 式	数 量
コンクリート 18-8-25BB	$V=(1.40*1.40*0.27)-\{(1.14*1.14*0.081+1.00*1.00*0.189)+(0.30*0.12+0.30*0.17)*0.20\}+(0.30*0.30*2*0.20)=0.254$	0.25 m3
型枠	$A=\{(1.40*0.32+1.00*0.239)*4+(0.30+0.12+0.17)*2*0.20+(0.30*0.30*4)\}-(0.30*0.12*2+0.30*0.17*2)=3.170$	3.17 m2
蓋 (1115×572、537×75、T-14)	N=1.0	1.00 枚

第 6 項

構造物撤去工

工種数量総括表

設計書名：〇〇道路詳細設計業務

事業区分：道路新設・改築

工事区分：道路改良

[illegible]

数量集計表

種 別：構造物取壊し工

規格：

[illegible]

一般計算書

種 別：構造物取壊し工
ブ ロ ッ ク：左側
区 分：

細別／規格	算 式 / 図	数 量
コンクリート構造 物取壊し	KUR-30×30 $V1=0.1775*16.0=2.84$	
鉄筋コンクリート	U-300 $V2=0.0551*36.0=1.98$ $V=2.84+1.98=4.82$	4.8 m3
コンクリート構造 物取壊し	集水桝 $V = \{ (1.40*1.40*0.05) + (0.30*0.17+0.30*0.25) * 0.20 \} = 0.12$	
無筋コンクリート		0.1 m3

平均幅員面積計算表

種 別：構造物取壊し工
 ブロック：左側
 区 分：
 細 別：舗装版取壊し
 規 格：アスファルト版

測 点	距 離(m)				摘 要
		幅(m)	平均幅(m)	面 積(m2)	
No. 0	—	2.08	—	—	B. P=BC. 1
No. 0+3.0	3.00	0.00	1.040	3.1	
No. 1+16.73	0.00	2.20	—	—	SP. 1
NO. 2	3.27	2.10	2.150	7.0	
NO. 2+6.50	0.00	2.40	—	—	
NO. 2+7.50	1.00	2.40	2.400	2.4	
NO. 2+9.50	2.00	2.40	2.400	4.8	
NO. 3+7.50	0.00	0.00	—	—	
NO. 3+13.47	5.97	0.31	0.155	0.9	EC. 1
NO. 4	6.53	0.18	0.245	1.6	
NO. 4+16.4	16.40	0.00	0.090	1.5	
NO. 5	0.00	0.00	—	—	
NO. 5+9.00	9.00	0.10	0.050	0.5	
NO. 6	11.00	0.00	0.050	0.6	
NO. 6+7.20	0.00	0.00	—	—	
NO. 6+12.66	5.46	0.55	0.275	1.5	BC. 2
NO. 6+16.00	3.34	0.00	0.275	0.9	
NO. 7	4.00	0.00	0.000	0.0	
NO. 7+16.75	16.75	0.22	0.110	1.8	SP. 2
NO. 8	3.25	0.50	0.360	1.2	
小 計	90.97			27.8	
合 計	90.97			27.8	

平均幅員面積計算表

種 別：構造物取壊し工
 ブロック：左側
 区 分：
 細 別：舗装版取壊し
 規 格：コンクリート版

測 点	距 離(m)				摘 要
		幅 (m)	平均幅 (m)	面 積 (m ²)	
No. 0+3. 5	—	2. 30	—	—	
No. 0+6. 5	3. 00	2. 30	2. 300	6. 9	
小 計	3. 00			6. 9	
合 計	3. 00			6. 9	

平均幅員面積計算表

種 別：構造物取壊し工

ブロック：右側

区分：

細別：舗装版取壊し

規格：アスファルト版 機械施工 $t \leq 5\text{cm}$

測 点	距 離(m)				摘 要
		幅(m)	平均幅(m)	面 積(m2)	
No. 1+3.70	—	0.50	—	—	
No. 1+14.30	10.60	0.30	0.400	4.2	
No. 1+16.73	2.43	0.31	0.305	0.7	
NO. 2	3.27	0.28	0.295	1.0	
NO. 2+6.50	6.50	0.20	0.240	1.6	
NO. 2+7.50	1.00	0.15	0.175	0.2	
NO. 3	12.50	0.85	0.500	6.3	
NO. 3+7.50	7.50	0.46	0.655	4.9	
NO. 3+13.47	5.97	0.00	0.230	1.4	
NO. 4	6.53	0.00	0.000	0.0	
NO. 4+16.40	16.40	0.20	0.100	1.6	
NO. 5	3.60	0.50	0.350	1.3	
小 計	76.30			23.2	
合 計	76.30			23.2	

数量集計表

種 別：運搬処理工

規格：

[illegible]

一般計算書

種 別：運搬処理工
ブロック：左側
区 分：

細別／規格	算 式 ／ 図	数 量
殻運搬処理 コンクリート殻、 鉄筋、処理費無	鉄筋コンクリート取壊しより $V=4.82$	4.8 m3
殻運搬処理 コンクリート殻、 無筋、処理費無	集水桝取壊しより $V1=0.1$ コンクリート舗装取壊しより $V2=6.9*0.10=0.69$ 合計 $V =0.1+0.69=0.79$	0.8 m3
殻運搬処理 アスファルト殻、 処理費無	アスファルト舗装取壊しより $V=27.8*0.05=1.39$	1.4 m3

一般計算書

種 別：運搬処理工
ブロック：右側
区 分：

細別／規格	算 式 / 図	数 量
殻運搬処理 アスファルト殻、 処理費無	アスファルト舗装取壊しより $V=23.2 \times 0.05=1.16$	1.2 m3

第 2 節

舗装

第 1 項

舗装工

工種数量総括表

設計書名：〇〇道路詳細設計業務

事業区分：道路新設・改築

工事区分：舗装

工 種	種 別	細 別	規 格	単位	数 量	摘 要
舗装工				式	1	
	アスファルト舗装工		車道 W<1.6m	式	1	
		下層路盤	切砕C-40、t=35cm	m2	136.3	
		上層路盤	粒調碎石M-30、t=15cm	m2	124.6	
		表層	再生密粒度アスコン、t=5cm	m2	118.5	
	アスファルト舗装工		歩道 W<1.6m	式	1	
		路盤	切砕C-30、t=10cm	m2	146.5	
		表層	再生細粒度アスコン、t=3cm	m2	141.3	
	アスファルト舗装工		歩道 1.6m≦W<2.4m	式	1	
		路盤	切砕C-30、t=10cm	m2	80.2	
		表層	再生細粒度アスコン、t=3cm	m2	92.9	
	コンクリート舗装工			式	1	
		上層路盤	切砕C-30、t=15cm	m2	2.1	
		コンクリート舗装	18-8-25BB、t=10cm	m2	2.1	

数量集計表

種 別：アスファルト舗装工

規格：車道 $W < 1.6\text{m}$ [illegible]

平均幅員面積計算表

種 別：アスファルト舗装工
ブロック：左側
区 分：
細 別：下層路盤
規 格：切砕C-40、t=35cm

測 点	距 離(m)				摘 要
		幅(m)	平均幅(m)	面 積(m ²)	
No. 6+12. 66	—	0. 65	—	—	BC. 2
NO. 6+16. 00	3. 34	3. 60	2. 125	7. 1	
NO. 7	4. 00	3. 60	3. 600	14. 4	
NO. 7	0. 00	3. 93	—	—	
No. 7+16. 75	16. 75	1. 05	2. 490	41. 7	SP. 2
NO. 8	3. 25	1. 05	1. 050	3. 4	
小 計	27. 34			66. 6	
合 計	27. 34			66. 6	

平均幅員面積計算表

種 別：アスファルト舗装工
ブロック：左側
区 分：
細 別：上層路盤
規 格：粒調碎石M-30、t=15cm

[illegible]

平均幅員面積計算表

種 別：アスファルト舗装工
ブロック：左側
区 分：
細 別：表層
規 格：再生密粒度アスコン、t=5cm

測 点	距 離(m)				摘 要
		幅(m)	平均幅(m)	面 積(m ²)	
No. 6+12. 66	—	0. 55	—	—	Bc. 2
NO. 6+16. 00	3. 34	3. 50	2. 025	6. 8	
NO. 7	4. 00	3. 50	3. 500	14. 0	
NO. 7	0. 00	3. 38	—	—	
No. 7+16. 75	16. 75	0. 50	1. 940	32. 5	SP. 2
NO. 8	3. 25	0. 50	0. 500	1. 6	
小 計	27. 34			54. 9	
合 計	27. 34			54. 9	

平均幅員面積計算表

種 別：アスファルト舗装工
 ブロック：右側
 区 分：
 細 別：下層路盤
 規 格：切砕C-40、t=35cm

測 点	距 離(m)				摘 要
		幅(m)	平均幅(m)	面 積(m2)	
NO. 1+3. 70	—	0. 60	—	—	
NO. 1+14. 30	10. 60	0. 60	0. 600	6. 4	
NO. 1+16. 73	2. 43	0. 60	0. 600	1. 5	SP. 1
NO. 2	3. 27	0. 60	0. 600	2. 0	
NO. 2+6. 50	6. 50	0. 60	0. 600	3. 9	
NO. 2+7. 50	1. 00	0. 60	0. 600	0. 6	
NO. 2+14. 00	6. 50	0. 60	0. 600	3. 9	
NO. 2+14. 00	0. 00	1. 50	—	—	
NO. 3	6. 00	1. 50	1. 500	9. 0	
NO. 3+7. 50	7. 50	1. 50	1. 500	11. 3	
NO. 3+10. 00	2. 50	1. 50	1. 500	3. 8	
NO. 3+10. 00	0. 00	1. 60	—	—	
NO. 3+13. 47	3. 47	1. 08	1. 340	4. 6	EC. 1
NO. 4	6. 53	1. 05	1. 065	7. 0	
NO. 4+16. 40	16. 40	0. 60	0. 825	13. 5	
NO. 5	3. 60	0. 60	0. 600	2. 2	
小 計	76. 30			69. 7	
合 計	76. 30			69. 7	

平均幅員面積計算表

種 別：アスファルト舗装工
 ブロック：右側
 区 分：
 細 別：上層路盤
 規 格：粒調碎石M-30、t=15cm

測 点	距 離(m)				摘 要
		幅(m)	平均幅(m)	面 積(m2)	
NO. 1+3. 70	—	0. 60	—	—	
NO. 1+14. 30	10. 60	0. 60	0. 600	6. 4	
NO. 1+16. 73	2. 43	0. 60	0. 600	1. 5	SP. 1
NO. 2	3. 27	0. 60	0. 600	2. 0	
NO. 2+6. 50	6. 50	0. 60	0. 600	3. 9	
NO. 2+7. 50	1. 00	0. 60	0. 600	0. 6	
NO. 2+14. 00	6. 50	0. 60	0. 600	3. 9	
NO. 2+14. 00	0. 00	1. 50	—	—	
NO. 3	6. 00	1. 50	1. 500	9. 0	
NO. 3+7. 50	7. 50	1. 50	1. 500	11. 3	
NO. 3+10. 00	2. 50	1. 50	1. 500	3. 8	
NO. 3+10. 00	0. 00	1. 60	—	—	
NO. 3+13. 47	3. 47	1. 08	1. 340	4. 6	EC. 1
NO. 4	6. 53	1. 05	1. 065	7. 0	
NO. 4+16. 40	16. 40	0. 60	0. 825	13. 5	
NO. 5	3. 60	0. 60	0. 600	2. 2	
小 計	76. 30			69. 7	
合 計	76. 30			69. 7	

平均幅員面積計算表

種 別：アスファルト舗装工
 ブロック：右側
 区 分：
 細 別：表層
 規 格：再生密粒度アスコン、t=5cm

測 点	距 離(m)				摘 要
		幅(m)	平均幅(m)	面 積(m2)	
NO. 1+3. 70	—	0. 50	—	—	
NO. 1+14. 30	10. 60	0. 50	0. 500	5. 3	
NO. 1+16. 73	2. 43	0. 50	0. 500	1. 2	SP. 1
NO. 2	3. 27	0. 50	0. 500	1. 6	
NO. 2+6. 50	6. 50	0. 50	0. 500	3. 3	
NO. 2+7. 50	1. 00	0. 50	0. 500	0. 5	
NO. 2+14. 00	6. 50	0. 50	0. 500	3. 3	
NO. 2+14. 00	0. 00	1. 50	—	—	
NO. 3	6. 00	1. 50	1. 500	9. 0	
NO. 3+7. 50	7. 50	1. 50	1. 500	11. 3	
NO. 3+10. 00	2. 50	1. 50	1. 500	3. 8	
NO. 3+10. 00	3. 47	0. 98	1. 240	4. 3	
NO. 3+13. 47	6. 53	0. 95	0. 965	6. 3	EC. 1
NO. 4	16. 40	0. 50	0. 725	11. 9	
NO. 4+16. 40	3. 60	0. 50	0. 500	1. 8	
NO. 5					
小 計	76. 30			63. 6	
合 計	76. 30			63. 6	

数量集計表

種 別：アスファルト舗装工

規格：歩道 $W < 1.6\text{m}$ [illegible]

平均幅員面積計算表

種 別：アスファルト舗装工
 ブロック：左側
 区 分：
 細 別：路盤
 規 格：切砕C-30、t=10cm

測 点	距 離(m)				摘 要
		幅(m)	平均幅(m)	面 積(m2)	
No. 0+9. 06	—	1. 60	—	—	B. P+9. 06
NO. 1	10. 94	1. 25	1. 425	15. 6	
NO. 1+3. 70	3. 70	1. 15	1. 200	4. 4	
NO. 1+14. 30	10. 60	1. 45	1. 300	13. 8	
NO. 1+16. 73	2. 43	1. 36	1. 405	3. 4	SP. 1
NO. 1+16. 73	0. 00	1. 65	—	—	
NO. 2	3. 27	1. 55	1. 600	5. 2	
NO. 2	0. 00	1. 23	—	—	
NO. 2+3. 88	3. 88	1. 60	1. 415	5. 5	
NO. 2+11. 84	0. 00	1. 60	—	—	
NO. 3	8. 16	1. 13	1. 365	11. 1	
NO. 3+7. 50	7. 50	0. 83	0. 980	7. 4	
NO. 3+13. 47	5. 97	1. 00	0. 915	5. 5	EC. 1
NO. 4	6. 53	1. 00	1. 000	6. 5	
NO. 4+16. 40	16. 40	1. 29	1. 145	18. 8	
NO. 5	3. 60	1. 35	1. 320	4. 8	
NO. 5+9. 00	9. 00	1. 45	1. 400	12. 6	
NO. 6	11. 00	1. 55	1. 500	16. 5	
NO. 6+5. 20	5. 20	1. 55	1. 550	8. 1	
NO. 6+7. 20	2. 00	1. 45	1. 500	3. 0	
NO. 6+8. 84	1. 64	1. 60	1. 525	2. 5	
NO. 6+12. 66	0. 00	1. 40	—	—	BC. 2
NO. 6+13. 87	1. 21	1. 60	1. 500	1. 8	
小 計	113. 03			146. 5	
合 計	113. 03			146. 5	

平均幅員面積計算表

種 別：アスファルト舗装工
 ブロック：左側
 区 分：
 細 別：表層
 規 格：再生細粒度アスコン、t=3cm

測 点	距 離(m)				摘 要
		幅(m)	平均幅(m)	面 積(m2)	
No. 0+9. 06	—	1. 60	—	—	B. P+9. 06
NO. 1	10. 94	1. 25	1. 425	15. 6	
NO. 1+3. 70	3. 70	1. 15	1. 200	4. 4	
NO. 1+14. 30	10. 60	1. 45	1. 300	13. 8	
NO. 1+16. 73	2. 43	1. 36	1. 405	3. 4	SP. 1
NO. 2	0. 00	1. 23	—	—	
NO. 2+3. 88	3. 88	1. 60	1. 415	5. 5	
NO. 2+11. 84	0. 00	1. 60	—	—	
NO. 3	8. 16	1. 13	1. 365	11. 1	
NO. 3+7. 50	7. 50	0. 83	0. 980	7. 4	
NO. 3+13. 47	5. 97	1. 00	0. 915	5. 5	EC. 1
NO. 4	6. 53	1. 00	1. 000	6. 5	
NO. 4+16. 40	16. 40	1. 29	1. 145	18. 8	
NO. 5	3. 60	1. 35	1. 320	4. 8	
NO. 5+9. 00	9. 00	1. 45	1. 400	12. 6	
NO. 6	11. 00	1. 55	1. 500	16. 5	
NO. 6+5. 20	5. 20	1. 55	1. 550	8. 1	
NO. 6+7. 20	2. 00	1. 45	1. 500	3. 0	
NO. 6+8. 84	1. 64	1. 60	1. 525	2. 5	
NO. 6+12. 66	0. 00	1. 40	—	—	BC. 2
NO. 6+13. 87	1. 21	1. 60	1. 500	1. 8	
小 計	109. 76			141. 3	
合 計	109. 76			141. 3	

数量集計表

種 別：アスファルト舗装工

規格：步道 $1.6\text{m} \leq W < 2.4\text{m}$ [illegible]

平均幅員面積計算表

種 別：アスファルト舗装工
 ブロック：左側
 区 分：
 細 別：路盤
 規 格：切砕C-30、t=10cm

測 点	距 離(m)				摘 要
		幅(m)	平均幅(m)	面 積(m2)	
No. 0	—	1.62	—	—	B. P=BC. 1
No. 0+3.0	3.00	1.62	1.620	4.9	
No. 0+3.0	0.00	1.95	—	—	
No. 0.7.5	4.50	1.65	1.800	8.1	
No. 0+9.06	1.56	1.60	1.625	2.5	
NO. 2+3.88	0.00	1.60	—	—	
NO. 2+6.50	2.62	1.85	1.725	4.5	
NO. 2+7.50	1.00	1.85	1.850	1.9	
NO. 2+11.84	4.34	1.60	1.725	7.5	
NO. 6+8.84	0.00	1.60	—	—	
NO. 6+12.66	3.82	1.95	1.775	6.8	BC. 2
NO. 6+13.87	0.00	1.60	—	—	
NO. 6+16.00	2.13	1.95	1.775	3.8	
NO. 7	4.00	1.95	1.950	7.8	
NO. 7	0.00	1.62	—	—	
No. 7+16.75	16.75	1.62	1.620	27.1	SP. 2
NO. 8	3.25	1.62	1.620	5.3	
小 計	46.97			80.2	
合 計	46.97			80.2	

平均幅員面積計算表

種 別：アスファルト舗装工
 ブロック：左側
 区 分：
 細 別：表層
 規 格：再生細粒度アスコン、t=3cm

測 点	距 離(m)				摘 要
		幅(m)	平均幅(m)	面 積(m2)	
No. 0	—	1.62	—	—	B. P=BC. 1
No. 0+1.5	1.50	1.62	1.620	2.4	
No. 0+1.5	0.00	2.17	—	—	
No. 0+3.00	1.50	2.17	2.170	3.3	
No. 0+3.00	0.00	2.50	—	—	
No. 0+7.50	4.50	2.20	2.350	10.6	
No. 0+8.50	1.00	2.20	2.200	2.2	
No. 0+8.50	0.00	1.65	—	—	
No. 0+9.06	0.56	1.60	1.625	0.9	
No. 1+16.73	0.00	2.20	—	—	SP. 1
NO. 2	3.27	2.10	2.150	7.0	
NO. 2+3.88	0.00	1.60	—	—	
NO. 2+6.50	2.62	1.85	1.725	4.5	
NO. 2+6.50	0.00	2.40	—	—	
NO. 2+7.50	1.00	2.40	2.400	2.4	
NO. 2+9.50	2.00	2.40	2.400	4.8	
NO. 2+9.50	0.00	1.85	—	—	
NO. 2+11.84	2.34	1.60	1.725	4.0	
NO. 6+8.84	0.00	1.60	—	—	
NO. 6+12.66	3.82	1.95	1.775	6.8	BC. 2
NO. 6+13.87	0.00	1.60	—	—	
NO. 6+16.00	2.13	1.95	1.775	3.8	
NO. 7	4.00	1.95	1.950	7.8	
NO. 7	0.00	1.62	—	—	
NO. 7+16.75	16.75	1.62	1.620	27.1	SP. 2
小 計	46.99			87.6	

平均幅員面積計算表

種 別：アスファルト舗装工
ブロック：左側
区分：
細 別：表層
規 格：再生細粒度アスコン、 $t=3\text{cm}$

測 点	距 離(m)				摘 要
		幅(m)	平均幅(m)	面 積(m2)	
NO. 7+16. 75	—	1. 62	—	—	SP. 2
NO. 8	3. 25	1. 62	1. 620	5. 3	
小 計	3. 25			5. 3	
合 計	50. 24			92. 9	

数量集計表

種 別：コンクリート舗装工

規格：

[illegible]

平均幅員面積計算表

種 別：コンクリート舗装工
ブロック：左側
区 分：
細 別：上層路盤
規 格：切砕C-30、t=15cm

[illegible]

平均幅員面積計算表

種 別：コンクリート舗装工
ブロック：左側
区 分：
細 別：コンクリート舗装
規 格：18-8-25BB、t=10cm

測点	距離(m)				摘要
		幅(m)	平均幅(m)	面積(m ²)	
N0.0+3.5	—	0.70	—	—	取付
No.0+6.50	3.00	0.70	0.700	2.1	取付
小計	3.00			2.1	
合計	3.00			2.1	

第 2 項

縁石工

工種数量総括表

設計書名：〇〇道路詳細設計業務

事業区分：道路新設・改築

工事区分：舗装

[illegible]

数量集計表

種 別：縁石工

規格：

[illegible]

数量調書

種 別：縁石工
ブロック：左側
区 分：
細 別：歩車道境界ブロック
規 格：[ブロック規格]

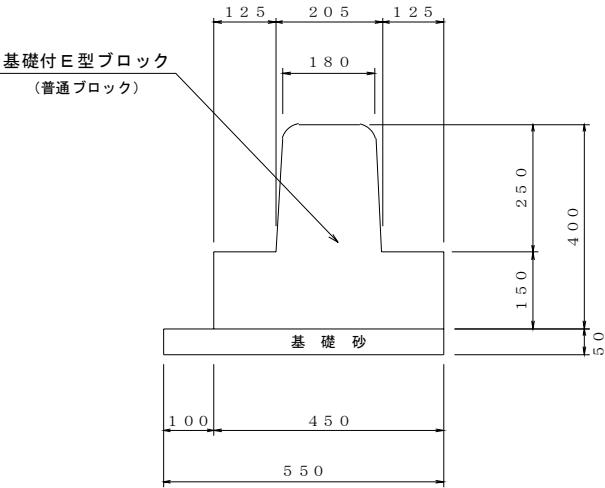
單位：m

[illegible]

単位数量計算書

細別：歩車道境界ブロック
規 格：[ブロック規格]

100 m当り

略 図		
<div>基礎付歩車道境界ブロック（E型）</div> <div>S = 1 / 1 0</div> <div></div>		
材料／規格	算 式	数 量
基面整正	$A = 0.55 \times 100.000 = 55.000$	55.0 m2
基礎碎石	$A = 0.55 \times 100.000 = 55.000$	
山砂、t=5cm		55.0 m2
歩車道境界ブロッ ク	$N = 50.000$	50 個
基礎付E型、L=200 0mm、W=537kg/本		

第 3 項

防護柵工

工種数量総括表

設計書名：〇〇道路詳細設計業務

事業区分：道路新設・改築

工事区分：舗装

[illegible]

数量集計表

種 別：路側防護柵工

規格：

[illegible]

数量調書

種 別：路側防護柵工

ブロック：左側

区分：

細 別：カ^ゝト^ゝハ^ゝイ^ゝ

規格: G_p-C_p-2E 土中建込用(機械)

單位：m

[illegible]

第4項

区画線工

工種数量総括表

設計書名：〇〇道路詳細設計業務

事業区分：道路新設・改築

工事区分：舗装

[illegible]

数量集計表

種 別：区画線工

規格：

[illegible]

数量調書

種 別：区画線工

ブロック：左側

区分：

細 別：溶融式区画線

規格：実線、白色、B=15cm 供用区間

單位：m

[illegible]

図形面積計算書

種 別：区画線工
ブロック：左側
区 分：
細 別：ペイント式区画線
規 格：実線、白色、B=15cm 供用区間

位 置	算 式	面 積(m2)	摘 要
左側	$0.15 \times 76.30 = 11.45$ $11.45 \times 1 = 11.5$	11.5	
小 計		11.5	
合 計		11.5	

数量調書

種 別：区画線工

ブロック：右側

区分：

細 別：溶融式区画線

規格：実線、白色、B=15cm 供用区間

單位：m

[illegible]

図形面積計算書

種 別：区画線工
ブロック：右側
区 分：
細 別：ペイント式区画線
規 格：実線、白色、B=15cm 供用区間

位 置	算 式	面 積(m2)	摘 要
右側	$0.15 \times 30.00 = 4.50$ $4.50 \times 1 = 4.5$	4.5	
小 計		4.5	
合 計		4.5	