

## I. 本製品の概要

Windows10 以上の OS で WinForms アプリケーションを作成した際に、「ImeMode」で設定した通りに入力モードが切り替わらない場合があります。

このアプリケーションを使用すると「InputScopeValue」プロパティが追加されるので、

「InputScopeValue」プロパティで入力モードの設定を行います。

名前からわかる通り、SetInputScope API を使用して入力モードの切替えを行っています。

また ImeMode が正常に動作する場合は、この機能が動作しないようにしているので、アプリケーション側で正常に動作するかどうかの判定を行わずに作成可能です。

但し、アプリケーション起動時に判定を行っているため、起動後に ImeMode が正常に動作しなくなった場合は機能しないので、アプリケーション側で再設定を行う必要があります。

### 動作環境について

Microsoft Windows7 以上

※動作確認に於いて、Windows7 でも動作確認を行いましたが Windows7 で使用する場合は、このプログラムは影響しません。

### 開発環境について

Microsoft .NET Framework 4.0 以上

Microsoft VisualStudio 2013

※.NET Framework4.0 以上を使用する事に於いては、VisualStudio のバージョンによりません。

### 著作権について

このプログラムは ImeMode を正常に動作させる為の製品です。

ご自由にご使用いただいて構いませんが、著作権は作者である私が保有しています。

本ソフトを運用した結果については、作者は一切責任を負えないのでご了承ください。

### アンインストールの方法について

インストーラは作成していませんので、「HcsImeMode.dll」を削除してください。

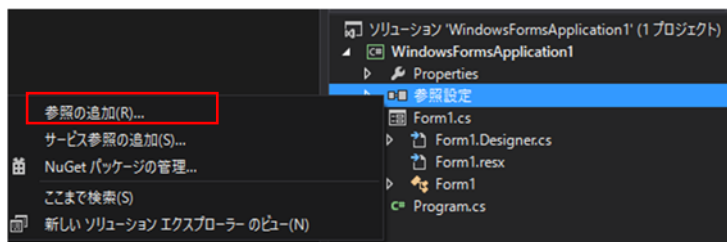
この HcsImeMode 使用して作成したアプリに関しても、適宜削除をお願い致します。

ご意見、ご要望等がございましたら以下のメール宛てへお願い致します。

[hiro.hcs@us.au-hikari.ne.jp](mailto:hiro.hcs@us.au-hikari.ne.jp)

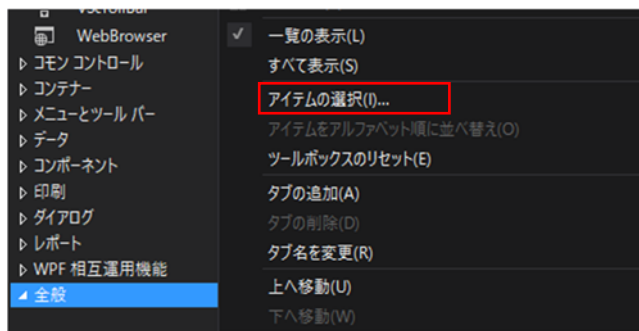
## II. 使用方法

1. アプリケーションの参照設定に「HcsImeMode」を追加します。

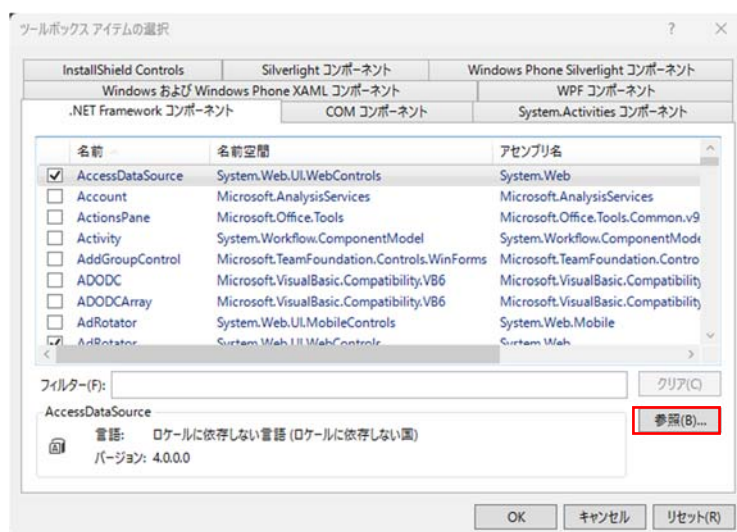


参照設定を右クリック後、「参照の追加」を選択

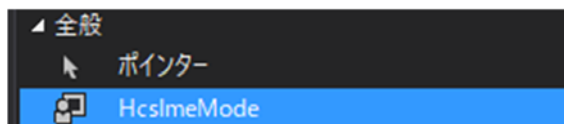
2. HcsImeMode.dll を追加します。
3. ツールボックスにも HcsImeMode.dll を追加します。



HcsImeMode を追加したいグループで右クリックし、「アイテムの選択」をクリック。



「参照」ボタンを押下して、HcsImeMode.dll を選択します。



「HcsImeMode」が追加されるので、Form 上へ配置します。  
これで使用できるようになります。

### Ⅲ. プロパティの説明

フォームに HcsImeMode コントロールを追加すると、以下の入力モードを設定するプロパティが他のコントロールへ追加されるので、デザイナーで入力するモードを設定します。

表示上「{コントロール名} の InputScopeValue」というプロパティが表示されるので、入力モードを指定してください。

#### InputScopeValue プロパティ

設定値	説明
NoControl	既定値。何も設定しません。
On	入力モードを ON に設定する。※注
Off	入力モードを OFF に設定する。※注
Disable	IME の使用を使用不可に設定する。
Hiragana	入力モードを ひらがな に変更する。
Katakana	入力モードを 全角カタカナ に変更する。
KatakanaHalf	入力モードを 半角カタカナ に変更する。
AlphaFull	入力モードを 全角英数 に変更する。
Alpha	入力モードを 半角英数 に変更する。

※使用する PC で、コントロールの ImeMode モードプロパティが正常に機能する場合は、上記の設定は影響しません。コントロールの ImeMode プロパティの設定が入力モードとなります。

※注) また On と Off に関しては、このプログラムでは何もしていません。コントロールの ImeMode が正常に動作する為、そちらをご使用下さい。

## IV. メソッドの説明

### 1. SetInputScopeValue

パラメータ

No	パラメータ名	型	説明
1	control	System.Windows.Forms.Control	入力モードを設定するコントロールを指定します。
2	imeMode	System.Windows.Forms.ImeMode	フォーカス取得時に変更する入力モードを指定します。

詳細説明

control

「{このコントロール名} の InputScopeValue」プロパティに設定されている入力モードへ変更するように設定します。

imeMode

前述の ImeMode を設定します。フォーカス取得時に設定した入力モードにします。

※デザイナーとは違い、コード上では TextBox 等のコントロールのプロパティに InputScopeValue プロパティは表示されない(補完されない)ので、動的に入力モードを変更したい場合はこのメソッドを使用し変更します。

### 2. GetInputScopeValue

パラメータ

No	パラメータ名	型	説明
1	control	System.Windows.Forms.Control	入力モードを取得するコントロールを指定します。

詳細説明

control

「{このコントロール名} の InputScopeValue」プロパティに設定されている入力モードを取得します。

## V. 動的に入力モードを変更する場合

以下のメソッドを利用して、コントロールの入力モードを変更します。

```
// 入力モードプロパティの設定を行います
// 以下では、半角カタカナに変更するよう設定しています
This.hcsImeMode1.SetInputScopeValue( this.textBox1
    , System.Windows.Forms.ImeMode.KatakanaHalf );
```

※何度も記述していますが **ImeMode** プロパティが正常に動作する場合、このプログラムは影響しません。通常通り、**ImeMode** プロパティを使用して入力モードを変更します。

### 最後に…

PC の環境により **ImeMode** プロパティが正常に動作するのかわからない為、正常に動作する場合の設定を **ImeMode** プロパティで行い、**SetInputScopeValue** プロパティは正常に動作しない場合の設定としてデザインを行って下さい。

**ImeMode** プロパティが正常に動作する場合は、影響しないように設計されている為、**SetInputScopeValue** に何らかの設定をしていても、コントロールへの負荷は少なくなっています。