

pixiv 巡回 pixiv ログイン認証手順

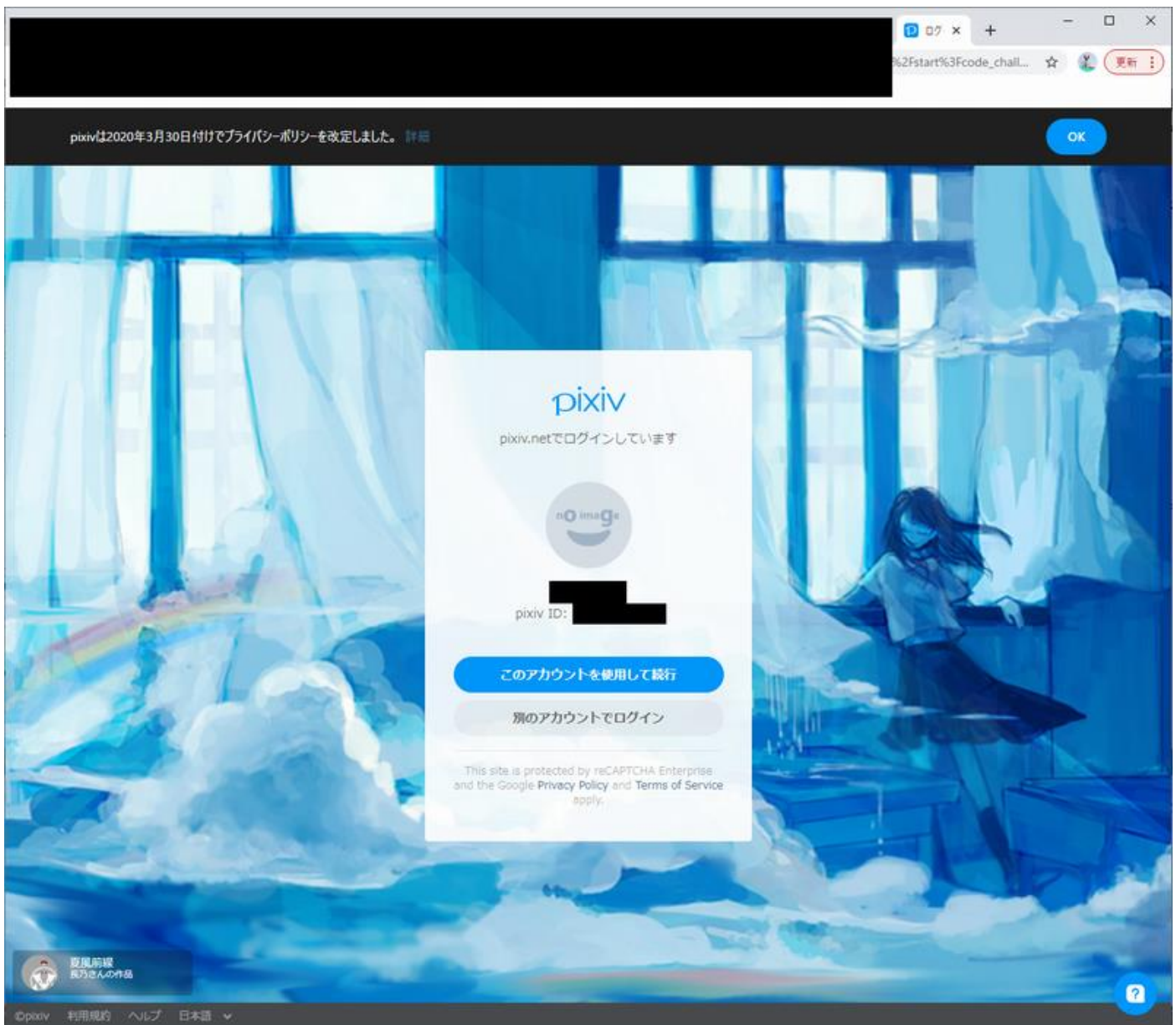
1 この手順について

- pixiv 巡回使用時にログイン認証を要求された際の操作手順書です
- ブラウザは Chrome および Edge を前提としています

2 手順

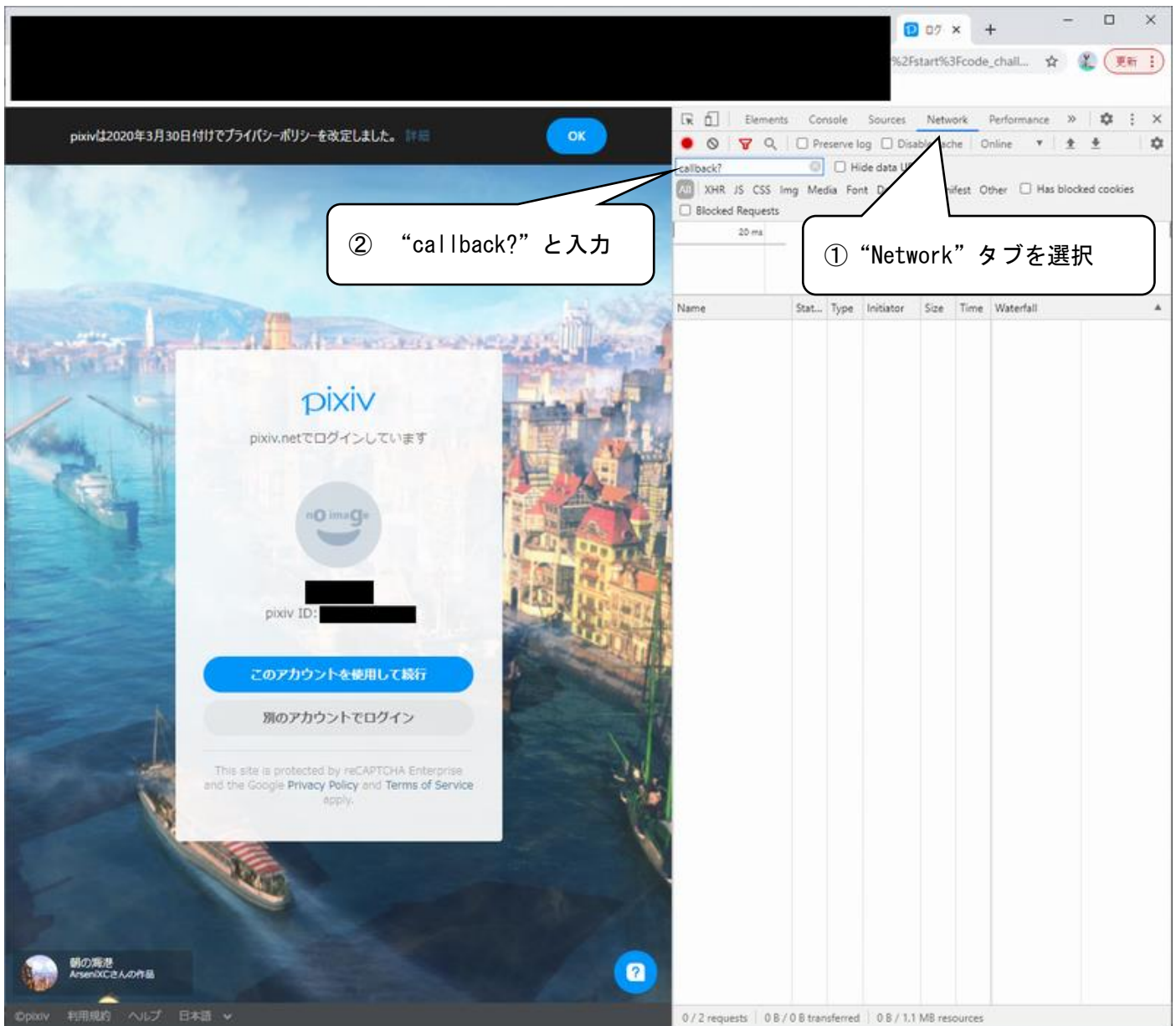
<重要> 下記操作には**時間制限があります**。具体的な時間は不明ですが割とシビアです
時間超過や操作ミス等の場合 pixiv 巡回はいったん終了しますので、操作をやり直してください

2.1 認証が必要なタイミングで自動的にブラウザが起動し、pixiv のログイン画面が表示されます



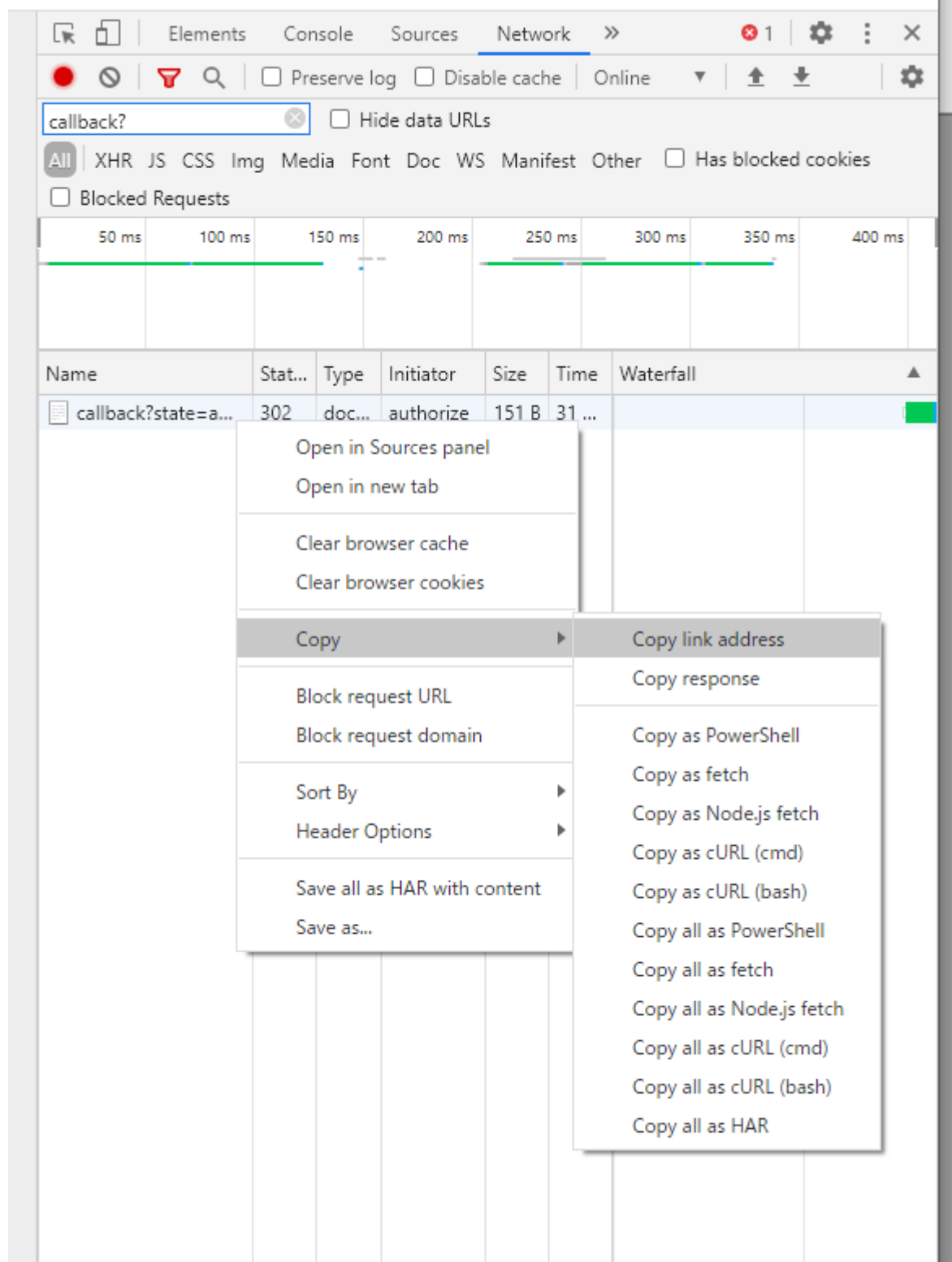
次のページへ

2.2 F12 を押してデベロッパーツールを起動し、Network タブを選択後、フィルタに”callback?” と入力します



2.3 このブラウザにて pixiv へログインします。操作時の状況により、ID/パスワードの入力が必要な場合と、「このアカウントを利用して続行」ボタンを押すだけで良い場合があります
ログイン操作後、何も表示されない空白画面になりますが問題ありません

2.4 “callback?” で始まるエントリーを右クリックし、”Copy link address” で URL をコピーします



2.5 pixiv 巡回の”pixiv ログインコード”ダイアログボックスへペーストし、OK ボタンを押すと処理を続行します