

2023/09/30 25/03/30

# NetRadio Player & Recorder 90W-FreeSR (FreeSR = Free Sound Recorder)

## 取扱い説明書

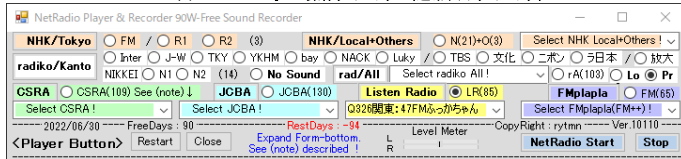
CopyRight : rytmn

NPR90WWinVR 履歴

Ver.10033	#####	オリジナル	
Ver.10033	修正箇所	#####	Click [nR] for next Recording ! : 不具合修正 ラジオ日本: 不具合修正 (Ver.変わらず)
Ver.10033	修正箇所	#####	録音停止確実化、停止直前に WinVR を Activate する。 (Ver.変わらず)
Ver.10033	修正箇所	2019/01/30	NPR90WavePRSC一部(nRボタン)program修正 (Ver.変わらず)
Ver.10042	修正箇所	2019/03/30	Radiko Player が Win10-64bit 未対応のため改造 Win10 32bit と 64bit に選択可能となる。 TimeLimit 延長。
Ver.10046	修正箇所	2019/05/15	Player と Recorder の Off における 起動不能 不具合修正。 Subscription の Set における 誤入力警報 不具合修正。 □ Keep FreeSR Window Open 削除
Ver.10048	修正箇所	2020/04/02	NHK URL変更
Ver.10050	修正箇所	2020/7/30	legacy-Edge が chrome-Edge に切り替わったが chrome-Edge が m3u8付URL に対応していないため ffmpeg の binフォルダにある fplay.exe にて対応する。 chrome-Edge は HLS に未対応。
Ver.10060	修正箇所	2021/2/20	CSRA(122->113)、JCBA(100->122)、ListenRadio(86->90)、radiko(93->101) 全面見直し
Ver.10065	2021/03/01		JCBA-URL の仕様変更有り、CSRA(122->113)、JCBA(100->122)、ListenRadio(86->90) 全面改訂。 radiko(93->111)増加、m3u8-URL を fplay から PotPlayer (JCBA, ListenRadio) に変更
Ver.10070	2021/03/20		radiko 直接受信のため Radiko Player(freeソフト) を使用していたが 同ソフトの公開者より アドバイス をもらい、プログラム内にて 直接受信可能なるよう 改良する。 Radiko Player は不要となる。
Ver.10075	2021/05/30		radiko 直接受信は 安定性が不良のため Ver.10065 に戻し、Radiko Player を 再使用することに変更。 NHK受信を http-URL の IE より m3u8-URL の PotPlayer に変更。
Ver.10080	2021/06/30		6/12頃より IE が Edge に自動切替となり IE-画面の縮小が不能となったため プログラム内での IE 使用を中止する。 http-URL にて開く必要な放送局もあり 同放送局には全て Edge で対応することに 変更。 Edge-画面 は自動縮小不可のため 手動縮小が必要である。
	2021/07/30		Radiko Player が Win10-64bit 対応可能 のため改造、Win10 32bit と 64bit に選択を 削除 C:\Program Files\Radiko Player\4-files とする。
	2021/08/30		インストーラー にて 簡単インストール。 Radiko Player の インストール・フォルダ 変更。 C:\Radiko Player\5-files とする。
Ver.10085	2021/12/30		FM++ 63局 を WebDriver:Selenium 使用して Chromeで 直接アクセス可能 に改良する。 その他 小改良。
Ver.10090	2022/01/30		radiko 101局 を WebDriver:Selenium 使用して Chromeで 直接アクセス可能 に改良する。 Radiko Player が不要となる。 関東14局は 直接選局、全国101局は Local と Premium にて 地域に応じた選局 が可能。 Premiumには ID/PW が必要であり、rajiko.jp との 有償契約(350円/月+税)が必要。
Ver.10095	2022/03/30 03/01		NHK 24局 Selenium 対応 → m3u8-URL 受信が不安定のため。
	2022/03/30 03/06		NHK/Tokyo Stop動作 不具合修正
Ver.10100	2022/04/30 03/30		Player Button に Level Meter 設置 (CoreAudioAPI.dll 使用)
	100X 2022/04/30 04/15		radiko, CSRA, ListenRadio, FM++ 放送局見直し
Ver.10105	2022/05/30 04/30		※ JCBA 2022/04/04 以降 アクセス不能 改修策調査中 Provider(musicbird)変更のためか ← m3u8-URL から BrowserPlayer に変更している。 JCBA BrowserPlayer にて アクセス可能 となる。 自動受信不可にて BrowserPlayer を 手動クリック する必要があるため Timerスタート 出来ないが ストップは可能。 従って JCBA は 完全録音自動スタート は出来ません。 BrowserPlayer が開いた時点で Player-button を手動でクリック してください。 ストップ は自動となります。 (Selenium にて 数日 自動受信出来るようにテストを行ったが 解決せず。 今後もテストを行うつもり。)
			※ 上記説明により JCBA操作 について 取説本文の修正を省略 してあるので 注意してください。
Ver.10105	2022/05/30 05/20		SCRA:Form3 Color変更 及び「音」へ Form3表示
Ver.10110	2022/06/30 06/05		JCBA 手動受信 を 自動受信 に改良できたため 予約留守録 可能となる。 全放送6-Group:519局 自動受信可能となる。
Ver.10110	2022/07/30 07/10		JCBA 7月以降 自動受信不能 なるも、修正し 自動受信可能 となる。
Ver.10110	2022/09/30 09/30		09/29 radiko-premium 受信不能となる。 原因は送信プログラム変更によることが判明、Seleniumプログラム変更により 受信可能となる。
Ver.10110	2023/04/30 04/10		FM++ 受信不可 program 修正
			※ chromedriver.exe は Chrome-Version に合わせて Download して 上書きする必要があります。「2.インストールの方法」参照してください。 Program Files(x86)内の 累積 scoped_dir**** ****** は不要のため削除してください。
@@ Ver.10120	2023/05/10 05/10		Chrome+Selenium を Edge+Webview2 に変更。理由は chromedriverのVersion を ChromeのVersion に合わせ 常に変更が必要があり、 また Program Files(x86)内に 不要な scoped_dir**** ****** が蓄積され 削除する必要があるため。 ※ radikoPremium ログイン方法 に変更あり 5.Player操作ウインドウ にて操作方法を記述する。 ※ 操作ウインドウ を下部に拡大する 必要があるために 縦スクロール・バー を設置する。 radikoPremium ログイン方法 不具合修正 不具合プログラム修正 radiko :「radikoに関する利用規約等」が表示され、「受信局画面」が表示できなかったが 表示可能 に修正する。 FmJapla : program修正 受信可能となる。 ID/PW 入力code修正 期間延長

公開している NetRadio Player with Timer を改良して freeの音声録音ソフト で NetRadio を 予約自動録音・保存 出来るソフトを作成したので公開する。  
freeの音声録音ソフトとして wav/wma/mp3 で保存可能、かつ Level Meter のある Free Sound Recorder を採用した。  
本Soft は 有償の Cool Recored Edit Pro (価格\$29)と連携しており 編集が容易に出来る。

図-1 Player 操作ウインドウ (通常表示ウインドウ)

@@ 2023/09/30 25/03/30  
@@ Ver. 10120

録音中のPC画面(1280x1080)



PotPlayer (小) →

Form →

図-2 Recorder 操作ウインドウ (図-1を下方に拡大する)

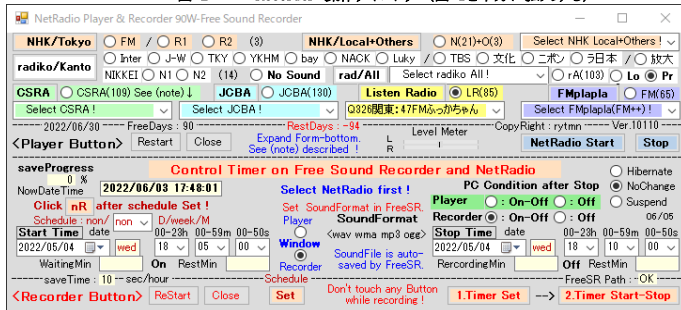
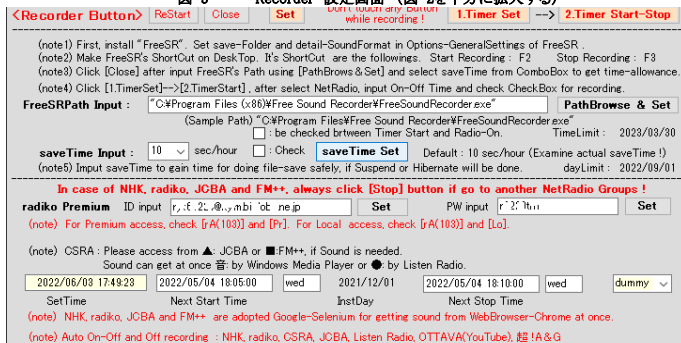


図-3 Recorder 設定画面 (図-2を下方に拡大する)



局名表示 Form &amp; PotPlayer(小)



←実物大

NHK  
JCBA CSRA  
ListenRadio  
FM++  
radiko

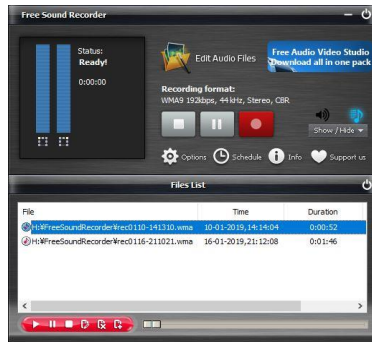
←実物大

@@ Webview2 採用により  
Web-Player(最小化) のモニター表示なし。

Form画面 のモニター表示あり。



## Free Sound Recorder Ver.10.8.8



名 称	NetRadio Player & Recorder 90W-FreeSR	@@ Ver. 10120	XX= 120
掲載希望ディレクトリ	Windows10/8/7/Vista/XP/2001/NT用ソフト＞画像＆サウンド＞音声 録音・再生＞音声プレイヤー		
1行見出し	国内NetRadio 6-gropeから流れる FM&ラジオ を聴くだけ、また無償公開ソフト「Free Sound Recorder」(wav/wma/mp3) を使用して 予約録音・保存ができる。 (NHK:3+21、 <b>radiko:103</b> 、CSRA:109、JCBA:130、ListenRadio:85、Others:3 <b>FM++:65</b> 計519局)		
概要説明	公開中の NetRadio Player With Timer をベースに、無料公開録音ソフト「Free Sound Recorder」にて予約録音・保存出来る様に改良する。		

Player機能	Player操作ウインドウ から 国内NetRadio から流れる FM&ラジオ が聴ける。 (NHK:3+21、 <b>radiko:103</b> 、CSRA:109、JCBA:130、ListenRadio:85、Others:3 <b>FM++:65</b> 計519局)		
	@@ Webview2 採用により PotPlayer と Windows Media Player の モニター上の表示 はありません。 URL直接方式： ListenRadio は Form画面 (PotPlayerは非表示) が開き 直接音声が出る。 CSRA は ListenRadio または Windows Media Player が開いて 直接音声が出る。 Otherの2局(OTTAVA(YouTube)、超!A&G) は Edge が開き 音声が出る		
	@@ Webview2 採用により WebPlayer(最小化) の モニター上の表示 はありません。 WebPlayer自体 は 操作ウインドウ下端に表示 されるため スクロール・バー で下げて見ることができる。 Webview2直接方式： NHK、JCBA、FM++は Form画面 が開き 直接音声が出る。 radiko 関東14局 は Form画面 が開いて 直接音声が出る。 全国103局中 Local は Form画面 が開いて 直接音声が出る。 Premium は Form画面 が開いて 直接音声が出る。(radiko 有償登録が必要) WebPlayer手動方式 Others の OTTAVA(ottava.jp) は Edge が開き Playボタン を押すと 手動受信が可能。		
	URL直接方式 と Webview2直接方式 は選局後、ワンクリック で受信ができる。 WebPlayer手動方式は Player画面(Edge) が開くので 選局・再生クリックによる 手動受信 を行う。 Recorder操作ウインドウにて On-Off と Off を日時分(秒は省力可)設定でき、また Off 後のPC状態 を選択できる。		
Recorder機能	Player + Recorder操作ウインドウ から 国内NetRadio から流れる FM&ラジオ が 録音できる。 URL直接方式 & Webview2直接方式 Player操作ウインドウにて選局後、録音開始と停止時間を入力し、[1.Timer Set]→[2.Timer Start-Stop] を クリックすれば開始時間になると自動的に 録音ソフトが開き、次に FormとNetRadio が開いて録音が始まる、また停止時間 になると自動的に NetRadioとForm 又は Window が閉じて録音停止になり、録音ファイルをHDDに保存し、予約日に変更されて終了する。 Recorder操作ウインドウにて On-Off と Off を日時分(秒は省力可)設定でき、また Off 後のPC状態 を選択できる。		
	WebPlayer手動方式 音声が出るまでには 開いたHomePageから 再生ボタンを手動で押さねばならないため 自動On に対応できず 自動録音は不可となる。 Off のみ自動対応するため Off 後のPC状態 を選択できる。		

動作可能機種	Windows	IBM_PC
動作可能OS	Windows	Win10、11 (Win7,8 も可能と考える)
その他	取り扱い、フリーソフト 試用期間 90 日 シェアウェア 金額(税込) 660 円 試用期間30日 入金確認後 Password の送付となります。	金額(税込) 660 円 試用期間30日 入金確認後 Password の送付となります。

※ 放送局の増減、受信方法の変更があるため 期間限定の フリー とするが、希望有れば 延長予定。

※ freeSoft「Free Sound Recorder」の 使用方法 は別途下部にて説明する。

radikoPremium を聴くためには radiko.jp との 購読契約(350円/月+税) が必要となる。  
 複数の同時録音は出来ないが、本ソフトの exeFileに番号を付けて 複数立ちあげれば 時間をずらした複数の録音は可能である。

0 動作要件	作成プログラム MS Visual Studio 2017/VB Windows 10 にて開発 動作OS Windows 10、11 (Win 7,8 も可能と考える。) 確認済 必要Soft MS .NET Framework が必要 MS Windows Media Player (WMP) CSRA Ver. 11 にて確認済 @@ MS Edge が必要 Free Sound Recorder 詳細は下配の使用方法 参照してください。 無料公開ソフト @@ FreeSR ホルダ に同梱 PotPlayerMini64.exe が必要 ListenRadio 無料公開ソフト PotPlayer ホルダ に同梱		
1 ファイル構成	自動解凍圧縮ファイル フォルダ ファイル	PotPlayer ホルダ 内 必要最小 4-ファイル	

NPR90WFreeSR-XX.zip XX= 120	NPR90W Manual PotPlayer @@ FreeSR FreeSoundRecorderFull.exe	NPR90WFreeSR.exe NPR90WFreeSR-XX manual.pdf NetRadioInstaller.exe FreeSoundRecorderFull.exe	実行ファイル + 5-ファイル 本説明書 内容は右記 インストララー
--------------------------------	---	--	---

## 2 インストール方法

手動インストール インストール前に 本説明書 を読み、理解の上 インストール してください。  
 NPR90WFreeSR-XX.zip を -XX を消して HDDにホルダ を作り 移動またはコピーする。  
 ホルダー内でクリックすると 解凍し 上記4個のフォルダ と インストーラー が現れる。  
 ※ NPR90W-9ファイル は C:\NPR90WFreeSR フォルダ に を保存する。  
 ※ PotPlayer は C:\PotPlayer ホルダに 4-ファイル を保存する。  
 ホルダー内 NPR90WFreeSR.exe を右クリックし、ショートカット を作成する。  
 ショートカット を DeskTop に移動し、アイコンを作る。

## インストララー使用

名前	サイズ	種類
Language		ファイル フォルダ
#codec64.dll	24,928 KB	アプリケーション拡張
PotPlayer64.dll	30,613 KB	アプリケーション拡張
PotPlayerMini64.exe	247 KB	アプリケーション

※ インストール方法 に従ってください。  
 ※ PotPlayer に関する説明は ありません。

## @@ NPR90W ホルダ 内 必要最小 9-ファイル

名前	種類	サイズ
NPR90WFreeSR.exe.WebView2	ファイル フォルダ	
runtimes	ファイル フォルダ	
CoreAudioApi.dll	アプリケーション拡張	26 KB
Microsoft.Web.WebView2.2.Core.dll	アプリケーション拡張	446 KB

※ インストーラー NetRadioInstaller.exe 使用すると 簡単にインストール でき、アイコン も デスクトップ に作成されます。

#### 初期設定

アイコン をクリックすると 右Window が出るので OK を押し、図-1のWindow を下に広げて FreeSR Path と saveTime を入力し、内部保存のため close で一旦閉じる。また close の前に 図-2 Recorder操作Window の Window RadioButton(Player or Recorder) を選択すると 図-1 または 図-2 の Window が選択できる。  
再度アイコン をクリックすると 図-1 または 図-2 の 操作ウインドウ が立ち上がる。  
Radiko Premium 受信には ID/PW の入力が必要。

※ CDドライブに FSData ホルダが作成され FreeSR Path と saveTime が保存され、オープン時必ず読み込まれる。  
※ FreeSR Path Free Sound Recorder を Program から開くための Path  
※ saveTime 録音・保存終了後 Sleep等 次の動作を行う場合の 余裕時間確保する。

#### アンインストール

zipファイル、exe保存HDD、PotPlayer、Radiko Player、FSDataホルダ をすべて削除する。  
0 動作要件 にある 必要Soft の中で 不要Soft を 削除する。

※ 旧ソフト は アンインストールして 本ソフト を インストール してください。

#### 3 必要な事前準備

0 動作要件 にある 必要Soft の確認を行う。  
Free Sound Recorder が インストール されていない場合は HP から ダウンロード する。 詳細は下記 参照してください。  
(FreeSR ホルダに同梱の インストーラー にて インストール出来る。)  
PotPlayer が インストール されていない場合は 同梱ホルダ を インストール する。

#### 4 選択できる FMとラジオ 局

(1017/10/28現在)

										対応Soft	選局操作
NHK Tokyo	3	FM + R								@@	@@
Local	21	FM + R	名古屋	大阪	仙台	札幌	広島	松山	福岡	Edge+Webview2	直接選局
radiko関東	14	InterFM	TOKYO FM	bayfm78	FM	ヨコハマ	NACK5	FM茨木		Edge+Webview2	直接選局
radiko All	103	TBSラジオ	ニッポン放送	ラジオ日本	NIKKEI-1	NIKKEI-2	放送大学	FMとラジオ含む		Edge+Webview4	間接選局
SCRA	109	全国内	109 (下記リスト参照)	87局:ListenRadio使用						ListenRadio+WMP	間接選局
JCBA	130	全国内	130 (下記リスト参照)							Edge+Webview4	間接選局
ListenRadio	85	全国内	85 (下記リスト参照)	JCBA:87局 代替						PotPlayer	間接選局
Others	2	2局	2 (下記リスト参照)	OTTAV(YouYubeLive) 超!A&G						Edge	間接選局
FM++	1	1局	1 (下記リスト参照)	OTTAVA(ottava.jp)						Edge	WebPlayer手動方式
	65	FM++	65 (下記リスト参照)							Edge+Webview4	間接選局
	519										

URL直接方式・Webview2 直接方式 : [Start]/[Stop] ボタンのクリックで 対応Soft が開き 音声が発生・停止する。  
WebPlayer手動方式 : [Start]ボタンのクリックで 対応Soft が開き、選局後[再生]ボタンのクリックで音声が出る。[Stop]ボタンで 対応Soft が閉じて 音声が発生・停止する。

※ Timer または ワンクリック で開かない 放送局 に対しては Player を使用して 手動で 数回 開閉 を試みてください。

#### 5 Player操作ウインドウ の操作

##### 直接方式(URL & Selenium)

##### Player

##### 立上げる

Player Button のみにて操作する。  
DeskTopのアイコン をクリック、Player操作ウインドウ が開く。

##### 選局

東京NHK(3) & Radiko(14) の は RadioButton のみにて選択する。  
上記以外は は RadioButton を選択後、同色の ComboBox から1局を選択する。  
ComboBox が初期状態(Select \*\*\*\*)であると 警告メッセージが出て「OK」を押すと リセットされるので正しく再選局する。  
ComboBox だけの選択であると 直前に選択されている局が開くので 正しく再選局する。(記憶設定のため)

##### 起動

「NetRadio Start」 ボタンをクリックする。  
NHK、JCBA は Form画面 が開き 直接に音声でる。  
radiko 関東14局 関東14局は は Form画面 が開いて 直接音声が出る。  
全国103局 Localは Form画面 が開いて 直接音声が出る。  
Premiumは Form画面 が開いて 直接音声が出る。  
Premium 利用の場合は radiko.jp と契約し ID/PW を取得、操作ウインドウの下部 にある ID/PW を入力する。

@@ 最初 Premium局受信の場合、局選定後 AL+Pr にて NetRadio Start を クリックする。 事前に 操作ウインドウ 下部にて ID/PW 入力しておいてください。  
@@ Premium局入力 アクセス不可の場合は 操作ウインドウ を モニター下限 まで引き下げて 手動で ID/PW を入力して ログイン してください。  
以降 一度 ログイン を行うと Premium局へのアクセス は AL+Pr でなくて AL+Lo 選定で 受信します。

FM++ は Form画面 が開き 直接に音声でる。

◆は 記述の 他グループ にて受信する。

ListenRadio は 局名表示の Form画面 が開き 音声が出る。  
CSRA ●は ListenRadio、音:は WMP(Windows Media Player) (サイズはWMP側で調整する必要あり)が開き、音声が出る。

▲は JCBA 又は ■は FM++ で開く。

Others OTTAV(YouYube) 超!A&G は Edge が開き、音声が出る。  
OTTAVA(ottava.jp) は EdgeのWebPlayer(通常画面) が開く。 手動による選局・起動操作により音声が出る

音量調整は タスクバーのスピーカー から調整する。

操作ウインドウ が目障りな場合は 同ウインドウ右上の [-] をクリックして タスクバーに落すと。

##### 切替

他局に切替する場合 一旦 Stop ボタンをクリック することを原則とする。  
(Browser と WMP のオープンに時間を要する場合があるため、途中での切替は誤動作をおこす原因となる。)

##### 停止

「Stop」 ボタンをクリック。 Form画面 が閉じて音声は止まる。

ShortCutKey: Ctrl+E

##### 閉じる

「Close」ボタン をクリック。 操作ウインドウが閉じる。

##### リセット

「ReStart」をクリック。 NHK/Tokyo FM に RadioButton が選択され、初期状態に戻る。

##### No Sound

チェック入れた状態では「FreeSR」の 起動/停止 のみ行う。 Radio 音声なし。 通常は チェック 無し。

※ Timer による ワンクリック で開かない 放送局 に対しては Player を使用して 手動で 数回 開閉を試みてください。

##### Recorder

##### 立上げる

Recorder Button のみにて操作する。  
DeskTopのアイコン をクリック、操作ウインドウ が開く。  
Player操作ウインドウの下部を マウスで引張って拡大し、Window選択から Recorder操作ウインドウ を開く。

##### 選局

Playerと同様に選局する。

##### 入力

StartTime FM&ラジオOn : へ 日時分(秒は省略可) を入力 設定は開始時刻の 3分 以上前を推奨  
StopTime FM&ラジオOff: へ 日時分(秒は省略可) を入力 設定は終了時刻の 1分 以上後を推奨

##### 1.Timer Set

Clickすると WaitingMinとRecording Min に待ち分と録音分が RestMinとRestMin に ready が入力される。  
時間入力に間違いがあると メッセージ が出て、再起動されるので 正しく入力して進める。

##### 2.Timer Start-Stop

Clickすると WaitingMin に 残り分 が表示され、残り分が減って行く。

On時刻 待ちのRestMinがゼロとなり、On時刻 になると 録音のRestMin に残り分が表示され 録音ソフトが開いた後、IE、EdgeまたはWMP が開き 音声が出る。

録音中 RecordingMin時間の間 放送が続く。 録音のRestMin が減って行く。

Off時刻 録音のRestMinがゼロとなり、Off時刻になると IE、EdgeまたはWMP が閉じ音声は止まる。 次に録音が停止して、録音ファイルが自動保存される。

Microsoft.Web.WebView2.WinForms.dll	アプリケーション拡張	38 KB
Microsoft.Web.WebView2.Wpf.dll	アプリケーション拡張	44 KB
NPR90WFreeSR.application	Application Manifest	3 KB
NPR90WFreeSR.exe	アプリケーション	288 KB
NPR90WFreeSR.exe.config	CONFIG ファイル	10 KB

※ インストール方法 に従ってください。

#### 右Window



音量調整は **タスクバーのスピーカー** から調整する。  
NetRadio Player Recorder 90W-FreeSR の操作ウィンドウ が目障りな場合は 同ウィンドウ右上の [-] をクリックして タスクバーに落とす。

閉じる	「Close」ボタン をクリック。 操作ウィンドウが閉じる。		
リセット	「ReStart」 をクリック NHK/Tokyo FM に RadioButton が選択され、初期状態に戻る。		
Player	On-Off Off	NetRadioのみの On-Off を行う。 NetRadioのみの Off を行う。	4個の内 1個の選択 が可能 通常は チェック 入り。
Recorder	On-Off Off	NetRadioとRecorderの On-Off を行う。 NetRadioとRecorderの Off を行う。	
PC Condition after Stop	聴き終わった後のPCの状態を 現状、休止、スリープ の3状態から選択できる。		
Window選択	RadioButtonにより Recorder用大きい画面 と Player用小さい画面 が選択でき、選択後 CloseまたはReStart を押すと画面が切替わる。 通常は Recorder 設定。		
saveProgress選択	0-100	saveProgress が 100 を表示した後 PC Condition after Stop が実行さる。 保存中に スリープ や 休止 が実行されないために 設置する。	
saveTime:	Default 10sec/hour を入力してください。 PC性能により 増減 可能です。		
FreeSR Path Input :	録音ソフトの開閉に必要な Full Path を入力する。		
radiko Premium	ID input PW input	radiko.jp と契約した ID を入力し Set ボタン をクリックする。 radiko.jp と契約した PW を入力し Set ボタン をクリックする。	以降 保存表示 される。 以降 保存表示 される。

※ saveTime、FreeSR Path 2項目は 設定時に C:\FSDData ホルダに保存され 起動時に読み込まれるため  
本ソフトが クラッシュ しても 再入力の必要がない。 書き換えは 初期設定 と同様に行う。

**Schedule**  
non: 当日、D:毎日、Week:毎週、M:月日 が予約設定できます。 設定後 Schedule[Set] をクリックします。  
録音終了後 次の予約日時 に自動変更されます。  
**Click [nR] for next Recording !** 録音終了し 次の予約が表示された時点で [nR]をクリックすると タイマーが始動を始めます。  
自動録音と同一操作を行い WebPlayer画面 を手動クリックして 音声を出せば 録音・停止・保存 は出来る。  
PCのスリープは可ですが、シャットダウンは不可です。  
[nR] は [1.TimerSet]→[2.TimerStart-Stop] の 2ークリック を 1ークリック で行う。)

※ 毎週、月日 等の長期予約の場合は スクリプト(vbs, ps1) と TaskScheduler を使った 始動設定 が好ましい。  
筆者は この方法で 実施しています。

#### WebPlayer手動方式 OTTAVA(ottava.jp)

音声が出るまでに 開いたHomePage の 再生ボタン を手動で押さねばならないため On に対応できず 自動録音は不可となる。  
自動録音と同一操作を行い WebPlayer画面 を手動クリックして 音声を出せば 録音・停止・保存 は出来る。  
OTTAVA は Edge が開く。その他操作は 直接方式 に準じる

#### 6 その他特記事項

**radikoPremium** 聴くためには radiko.jp との **購入契約(350円+税/月)** が必要です。 契約完了後……、  
本ソフトで聴くためには 先ず radikoPremiumのHP にアクセスして「ログイン」し、[エリアフリー]の icon を押します。  
「エリア選択」画面が出たHP画面となった後に 本ソフトを操作すると エリア外にアクセスできます。  
一度「エリアフリー」でアクセスすると、以降パソコンが認識されるようで 本ソフトだけの操作で繋がるようです。  
未加入では「radikoPremium未加入 異別」聴ける放送局名(radiko HP より)参照ください。

Player操作において 局の切替 は他局選択後、「NetRadio Start」 ボタンのみで可能です。 ← **一発選局**

本ソフトは関東エリアFM局を中心に作成したが、ご希望あれば radiko:7エリア に対応させた登録も可能です。  
録音ファイルには ビープ音・無音部や余分な音声が含まれますので フリー音声編集ソフト を使って 不要部分のカット または 曲の分割等の 編集をしてください。

#### 7 連絡先

rytmn216@yahoo.co.jp  
現在 Win10ノート、Win11デスクトップ で使用中です。 問題が発生することがあれば改善いたしますが、フリーソフトでの提供のため、ダウンロード以降は自己責任でお願いします。

本ソフトは試用・確認後利用していただくものとし、録音失敗に対しては免責とさせていただきます。

※ 本ソフトの応用 として 録音ソフト と 録音編集ソフト に対応した ソフトを作成、使用中です。  
録音ソフト Windows Voice Recorder, MooO音声録音機, Free Sound Recorder  
録音編集ソフト Audacity(free), WavePad 音声編集 (free版), AVS Audio Editor(有償), DigiOn Sound5 Express(有償) (DigiOn Sound6 or DigiOn SoundX にも対応可能)

NetRadio 録音のため free の Radikoool と じれこ も使用しているが 録音編集ソフト への録音の場合は 音質もよく、直ぐに編集できるのが良い。  
メインは 編集が容易な DigiOn Sound5 Express(有償) を使用している。興味ある方は連絡ください。

#### プログラム内 放送局リスト 2022/04/10現在

CSRA	アクセス可能	109 青局
ComboBox1.Items.Add("A001北海道: ●三角山放送局(札幌市)")	' ComboBox1.Items.Add("D001東海: ●Ciao(熱海市) LR")	
ComboBox1.Items.Add("A002北海道: ●FM JAGA(帯広市)")	ComboBox1.Items.Add("D002東海: ●MID-FM761(名古屋市) LR")	
ComboBox1.Items.Add("A003北海道: ●FM WING(帯広市)")	ComboBox1.Items.Add("D003東海: ●FMおかざき(岡崎市) LR")	
ComboBox1.Items.Add("A004北海道: ●radioTxT FM Dramacity(札幌市)")	ComboBox1.Items.Add("D004東海: ■FM++ Pitch FM(刈谷市)")	
ComboBox1.Items.Add("A005北海道: ●FMくしろ(釧路市)")	ComboBox1.Items.Add("D005東海: 音/RADIO LOVEAT(豊田市)")	
'ComboBox1.Items.Add("A008北海道: FMわっぴー(樺内市)")	'ComboBox1.Items.Add("D006東海: Suzuka Voice FM(鈴鹿市)")	
ComboBox1.Items.Add("A007北海道: FMリーペー(旭川市)")	' ComboBox1.Items.Add("D007東海: 音/FMいずのくに(伊豆の国市)")	
'ComboBox1.Items.Add("A008北海道: ●ラジオニセコ(ニセコ町)")	ComboBox1.Items.Add("D008東海: ■FM++ CTY-FM(四日市市)")	
'ComboBox1.Items.Add("A008北海道: FMいるか(函館市)")	ComboBox1.Items.Add("D009東海: ●FM EGAO(岡崎市)")	
ComboBox1.Items.Add("A010北海道: 音/ラジオカロスサッポロ(札幌市)")		
ComboBox1.Items.Add("A011北海道: ●FMアップル(札幌市)")	ComboBox1.Items.Add("E001信越: ■FM++FM NI(野々市市)")	
'ComboBox1.Items.Add("A012北海道: 音/e-niwaFM(車座市)")	'ComboBox2.Items.Add("E002信越: ハーバーステーション(敦賀市)")	
ComboBox1.Items.Add("A013北海道: 音/FMおたる(小樽市)")	' ComboBox1.Items.Add("E003信越: ▲JCBAあづみ野FM(安曇野市)")	
ComboBox1.Items.Add("A014北海道: 音/FMしろいし(札幌市)")	ComboBox1.Items.Add("E004信越: ●ラジオ・ミュージック(黒部市)")	
ComboBox1.Items.Add("A015北海道: ●Wi-radio(伊達市)")		
ComboBox1.Items.Add("A016北海道: ●FMねむろ(根室市)")	ComboBox1.Items.Add("F001近畿: 音/FM丹波(福知山市)")	
'ComboBox1.Items.Add("A017北海道: ●FM ABASHIRI(網走市)")	ComboBox1.Items.Add("F002近畿: ▲JCBA FM千里(豊中市)")	
ComboBox1.Items.Add("A018北海道: ●動画/さっぽろ村ラジオ(札幌市)")	'ComboBox2.Items.Add("F003近畿: FMわいわい(神戸市)")	
ComboBox1.Items.Add("A019北海道: ●FMアイブル(北広島市)")	'ComboBox2.Items.Add("F004近畿: FMみっけい(三木市)")	
	' ComboBox1.Items.Add("F005近畿: ●FMひらかた(枚方市)")	
ComboBox1.Items.Add("B001東北: ●ラヂオおりおか(盛岡市)")	' ComboBox1.Items.Add("F006近畿: ●FM GENKI(姫路市)")	
ComboBox1.Items.Add("B002東北: ●RADIO03(仙台市) LR")	' ComboBox1.Items.Add("F007近畿: ▲JCBA FM TANABE(田辺市)")	
ComboBox1.Items.Add("B003東北: ●FMモットコム(本宮市)")	ComboBox1.Items.Add("F008近畿: ●FMジャングル(豊岡市)")	
ComboBox1.Items.Add("B004東北: ●FMいわき(いわき市) LR")	ComboBox1.Items.Add("F009近畿: ●BAN-BANラジオ(加古川市)")	
ComboBox1.Items.Add("B005東北: 音/エフエム金津(金津若松市)")	'ComboBox2.Items.Add("F010近畿: ▲FMビーチステーション(白浜市)")	
ComboBox1.Items.Add("B006東北: ●FMゆーとびあ(湯沢市)")	'ComboBox1.Items.Add("F011近畿: ●YES-fm(大阪市)")	
ComboBox1.Items.Add("B007東北: ●横手まぐろFM(横手市)")	ComboBox1.Items.Add("F012近畿: ●FMあまがさきaiai(尼崎市)")	
ComboBox1.Items.Add("B008東北: ●みやこハーバーステーション(宮古市)")	'ComboBox2.Items.Add("F013近畿: FMはしもと(横本市)")	
ComboBox1.Items.Add("B009東北: ●ラジオ 石巻(石巻市)")	ComboBox1.Items.Add("F014近畿: ●京都三条ラジオカフェ(京都市)")	
ComboBox1.Items.Add("B010東北: ●BAY WAVE(釜石市)")	ComboBox1.Items.Add("F015近畿: 音/FMたんご(京丹後市)")	
ComboBox1.Items.Add("B011東北: ●fmいずみ(仙台市)")	ComboBox1.Items.Add("F016近畿: 音/FM MOOV KOBE(神戸市)")	
'ComboBox1.Items.Add("B012東北: ▲りんごラジオ(山元町)")	'ComboBox2.Items.Add("F017近畿: ▲Radio Sweet(東近江市)")	
ComboBox1.Items.Add("B013東北: ●なとらじ(名取市)")	'ComboBox2.Items.Add("F018近畿: 805たんば(丹波市)")	
'ComboBox1.Items.Add("B014東北: 南相馬ひばりエフエム(南相馬市)")	ComboBox1.Items.Add("F019近畿: ●RADIO MIX KYOTO(京都市)")	
ComboBox1.Items.Add("B015東北: 音/KOCCOラジオ郡山Community放送局	ComboBox1.Items.Add("F020近畿: ●FMおとくに(乙訓地域)")	
'ComboBox1.Items.Add("B016東北: ●女川いそがけFM(女川町)")		

		<div>'ComboBox1.Items.Add("B017東北:◆陸前高田災害FM(陸前高田市)')</div> <div>'ComboBox1.Items.Add("B018東北:◆おだがいさまFM(富岡町)')</div> <div>'ComboBox1.Items.Add("B019東北:◆FMあおぞら(亶理町)')</div> <div>'ComboBox1.Items.Add("B020東北:◆おおつちさいがいFM(大槌町)')</div> <div>'ComboBox1.Items.Add("B021東北:◆釜石災害FM(釜石市)')</div> <div>ComboBox1.Items.Add("B022東北:■FM++ FMあすも(一関市)")</div> <div>ComboBox1.Items.Add("B023東北:●BeFM(八戸市)")</div> <div>ComboBox1.Items.Add("B024東北:●鹿角さいらんFM(鹿角市)")</div> <div>ComboBox1.Items.Add("B025東北:●カシオペアFM(二戸市)")</div> <div>ComboBox1.Items.Add("B026東北:音/FMたいはく(仙台市)")</div> <div>ComboBox1.Items.Add("B027東北:●ラジオけせんぬま(気仙沼市)")</div> <div>ComboBox1.Items.Add("B028東北:●エフエム檜台(秋田市)")</div> <div>ComboBox1.Items.Add("B029東北:●ラジオおおだて(大館市)")</div>				
21		<div>ComboBox1.Items.Add("C001関東:●FMばるるん(水戸市)")</div> <div>ComboBox1.Items.Add("C002関東:●フラワーラジオ(鴻巣市)")</div> <div>'ComboBox1.Items.Add("C003関東:●湘南ビーチFM(逗子市) LR")</div> <div>ComboBox1.Items.Add("C004関東:●REDS WAVE(さいたま市)")</div> <div>ComboBox1.Items.Add("C005関東:音/ラヂオつづ(つくば市)")</div> <div>ComboBox1.Items.Add("C006関東:●FMたちかわ(立川市)")</div> <div>ComboBox1.Items.Add("C007関東:●かわさきFM(川崎市)")</div> <div>ComboBox1.Items.Add("C008関東:●FM戸塚(横浜市)")</div> <div>'ComboBox1.Items.Add("C009関東:FMサルース(横浜市)")</div> <div>ComboBox1.Items.Add("C010関東:●調布FM(調布市)")</div> <div>ComboBox1.Items.Add("C011関東:●まえばしCITYエフエム(前橋市)")</div> <div>'ComboBox1.Items.Add("C012関東:●かつしかFM(葛飾区) LR")</div> <div>ComboBox1.Items.Add("C013関東:●FMさがみ(相模原市) LR")</div> <div>ComboBox1.Items.Add("C014関東:●レインボータウンFM(江東区)")</div> <div>ComboBox1.Items.Add("C015関東:●FM kaon(海老名市)")</div> <div>ComboBox1.Items.Add("C016関東:●中央エフエム(中央区)")</div> <div>ComboBox1.Items.Add("C017関東:●たかはぎFM(高萩市)")</div> <div>ComboBox1.Items.Add("C018関東:●FM Kawaguchi(川口市)")</div> <div>ComboBox1.Items.Add("C019関東:●FMうしろくしく(牛久市)")</div> <div>ComboBox1.Items.Add("C020関東:●FMひたち(日立市) LR")</div> <div>ComboBox1.Items.Add("C021関東:●こしがやエフエム(越谷市)")</div> <div>'ComboBox1.Items.Add("C022関東:●CLOVER MEDIA(朝霞市)")</div> <div>ComboBox1.Items.Add("C023関東:●Tokyo Star Radio(八王子市)")</div> <div>ComboBox1.Items.Add("C024関東:●FM世田谷(世田谷市)")</div> <div>ComboBox1.Items.Add("C025関東:●ラジオフューズ(府中市)")</div> <div>ComboBox1.Items.Add("C026関東:●コマラジ(狛江市)")</div> <div>ComboBox1.Items.Add("C027関東:●マリンFM(朝霞市)")</div> <div>ComboBox1.Items.Add("C028関東:●FMふっかちゃん(深谷市)")</div>	5	<div>ComboBox1.Items.Add("H001九州:●あまみエフエム(奄美市)")</div> <div>'ComboBox1.Items.Add("H002九州:音/FMLまぼら(島原市)")</div> <div>'ComboBox1.Items.Add("H003九州:音/FM KITAQ(小倉北区)")</div> <div>ComboBox1.Items.Add("H004九州:音/スターコーンFM(築上郡)")</div> <div>'ComboBox1.Items.Add("H005九州:音/コミュニティラジオ天神(福岡市)")</div> <div>ComboBox1.Items.Add("H006九州:●AIR STATION HIBIKI(北九州市)")</div> <div>ComboBox1.Items.Add("H007九州:●FMのべおか(延岡市) LR")</div> <div>'ComboBox2.Items.Add("H008九州:FMぎんが(鹿児島市)")</div> <div>ComboBox1.Items.Add("H009九州:●FMたつこう(大島郡龍郷町)")</div> <div>'ComboBox1.Items.Add("H010九州:●ちくくらじお(直方市古町)")</div>		
		<div>ComboBox1.Items.Add("I011沖縄:●FMニライ(北谷町)")</div> <div>ComboBox1.Items.Add("I012沖縄:●FMIいしがき(石垣市)")</div> <div>ComboBox1.Items.Add("I013沖縄:●FMうるま(うるま市)")</div> <div>ComboBox1.Items.Add("I014沖縄:音/FM21(浦添市)")</div> <div>ComboBox1.Items.Add("I015沖縄:音/FMLEキオ(那覇市)")</div> <div>ComboBox1.Items.Add("I016沖縄:●FMとよみ(豊城市)")</div> <div>'ComboBox2.Items.Add("I017沖縄:FMもとぶ(本部町)")</div> <div>ComboBox1.Items.Add("I018沖縄:音/FMKめじま(久米島)")</div> <div>ComboBox1.Items.Add("I019沖縄:●FMぎのわん(宜野湾市)")</div> <div>ComboBox1.Items.Add("I020沖縄:●ぎのわんシティFM(宜野湾市)")</div> <div>ComboBox1.Items.Add("I021沖縄:●FMよなばる(与那原町)")</div> <div>ComboBox1.Items.Add("I022沖縄:●ハートFMなんじょう(南城市)")</div> <div>ComboBox1.Items.Add("I023沖縄:●fm那覇(那覇市)")</div> <div>ComboBox1.Items.Add("I024沖縄:●FMやんばる(名護市)")</div>	23	<div>音 WMP が開く</div> <div>● ListenRadio が開く CSRA からは開けない</div> <div>■ FM++ から アクセス する CSRA からは開けない</div> <div>▲ JCBA から アクセス する CSRA からは開けない</div>		
		<div>CSRA は 一般に アクセス に時間がかかる 放送局 があるので 一度のクリックで</div> <div>※ 開かない場合は 数回(2〜3回) クリック すると開くようです。</div>				
		<div>NHK-R1 R2 FM アクセス可能</div> <div>'ComboBox12.Items.Add("N100東京:NHK-FM")</div> <div>'ComboBox12.Items.Add("N101東京:NHK-R1")</div> <div>'ComboBox12.Items.Add("N102東京:NHK-R2")</div>	3	<div>24 赤・青局</div> <div>3 赤局 直接選局</div>		
		<div>ComboBox12.Items.Add("N200大阪:NHK-FM")</div> <div>ComboBox12.Items.Add("N201大阪:NHK-R1")</div> <div>ComboBox12.Items.Add("N202大阪:NHK-R2")</div> <div>ComboBox12.Items.Add("N300名古屋:NHK-FM")</div> <div>ComboBox12.Items.Add("N301名古屋:NHK-R1")</div> <div>ComboBox12.Items.Add("N302名古屋:NHK-R2")</div> <div>ComboBox12.Items.Add("N400仙台:NHK-FM")</div> <div>ComboBox12.Items.Add("N401仙台:NHK-R1")</div> <div>ComboBox12.Items.Add("N402仙台:NHK-R2")</div> <div>ComboBox12.Items.Add("N500札幌:NHK-FM")</div> <div>ComboBox12.Items.Add("N501札幌:NHK-R1")</div> <div>ComboBox12.Items.Add("N502札幌:NHK-R2")</div> <div>ComboBox12.Items.Add("N600広島:NHK-FM")</div> <div>ComboBox12.Items.Add("N601広島:NHK-R1")</div> <div>ComboBox12.Items.Add("N602広島:NHK-R2")</div> <div>ComboBox12.Items.Add("N700松山:NHK-FM")</div> <div>ComboBox12.Items.Add("N701松山:NHK-R1")</div> <div>ComboBox12.Items.Add("N702松山:NHK-R2")</div> <div>ComboBox12.Items.Add("N800福岡:NHK-FM")</div> <div>ComboBox12.Items.Add("N801福岡:NHK-R1")</div> <div>ComboBox12.Items.Add("N802福岡:NHK-R2")</div>	21	<div>青局 選択選局</div>		
		<div>JCBA アクセス可能</div> <div>130 青局</div> <div>ComboBox3.Items.Add("K101北海道:FMはな(北海道)")</div> <div>ComboBox3.Items.Add("K102北海道:FMもえる(北海道)")</div> <div>ComboBox3.Items.Add("K103北海道:Airてっし(北海道)")</div> <div>ComboBox3.Items.Add("K104北海道:ラジオニセコ(北海道)")</div> <div>ComboBox3.Items.Add("K105北海道:FMうるか(北海道)")</div>	4			
		<div>ComboBox3.Items.Add("K201東北:FM AZUR(青森)")</div> <div>ComboBox3.Items.Add("K202東北:アッブルウエーブ(青森)")</div> <div>ComboBox3.Items.Add("K212東北:FMこしよがわら(青森)")</div> <div>ComboBox3.Items.Add("K203東北:FM ONE(岩手)")</div> <div>ComboBox3.Items.Add("K204東北:FMいぬめ(宮城)")</div> <div>ComboBox3.Items.Add("K205東北:H@M(宮城)")</div> <div>ComboBox3.Items.Add("K206東北:ラジオモンスター(山形)")</div> <div>ComboBox3.Items.Add("K207東北:FM NOCV(山形)")</div> <div>ComboBox3.Items.Add("K208東北:おらんだラジオ(山形)")</div> <div>ComboBox3.Items.Add("K209東北:ハーバーラジオ(山形)")</div> <div>ComboBox3.Items.Add("K210東北:FMボム(福島)")</div> <div>ComboBox3.Items.Add("K211東北:FMきたかた(福島)")</div> <div>ComboBox3.Items.Add("K213東北:・ウルトラFM(福島)")</div>	13			
		<div>ComboBox3.Items.Add("K301関東:FMだいで(茨城)")</div> <div>ComboBox3.Items.Add("K302関東:FMかしま(茨木)")</div> <div>ComboBox3.Items.Add("K303関東:ラジオ高崎(群馬)")</div> <div>ComboBox3.Items.Add("K304関東:FM太郎(群馬)")</div> <div>ComboBox3.Items.Add("K305関東:FM OZE(群馬)")</div> <div>ComboBox3.Items.Add("K306関東:ラジオなみな(群馬)")</div> <div>ComboBox3.Items.Add("K307関東:FMチャッピー(埼玉)")</div> <div>ComboBox3.Items.Add("K308関東:発するFM(埼玉)")</div> <div>ComboBox3.Items.Add("K327関東:ラジオ川越(埼玉)")</div> <div>ComboBox3.Items.Add("K309関東:市川うららFM(千葉)")</div> <div>ComboBox3.Items.Add("K310関東:かずさFM(千葉)")</div> <div>ComboBox3.Items.Add("K311関東:ラジオ成田(千葉)")</div> <div>ComboBox3.Items.Add("K312関東:ふくろFM(千葉)")</div> <div>ComboBox3.Items.Add("K328関東:SKYWAVE FM(千葉)")</div> <div>ComboBox3.Items.Add("K313関東:FMえとがわ(東京)")</div> <div>'ComboBox3.Items.Add("K314関東:FM西東京(東京)")</div> <div>ComboBox3.Items.Add("K315関東:むさしのFM(東京)")</div> <div>ComboBox3.Items.Add("K329関東:FMしながわ(東京)")</div> <div>ComboBox3.Items.Add("K330関東:かつしかFM(東京)")</div> <div>ComboBox3.Items.Add("K331関東:渋谷のラジオ(東京)")</div> <div>ComboBox3.Items.Add("K316関東:FMブルー湘南(神奈川)")</div> <div>ComboBox3.Items.Add("K317関東:鎌倉エフエム(神奈川)")</div> <div>ComboBox3.Items.Add("K318関東:FM湘南ナバヤ(神奈川)")</div> <div>ComboBox3.Items.Add("K319関東:FMおだわら(神奈川)")</div> <div>ComboBox3.Items.Add("K320関東:湘南マジックウェイブ(神奈川)")</div> <div>ComboBox3.Items.Add("K321関東:FMやまと(神奈川)")</div> <div>ComboBox3.Items.Add("K322関東:レディオ湘南(神奈川)")</div>	16			
		<div>ComboBox11.Items.Add("P011北海道:FM AIR-G(北海道)")</div> <div>ComboBox11.Items.Add("P102北海道:HBGラジオ(北海道)")</div> <div>ComboBox11.Items.Add("P103北海道:STVラジオ(北海道)")</div> <div>ComboBox11.Items.Add("P104北海道:FM NORTH WAVE(北海道)")</div> <div>ComboBox11.Items.Add("P105東北:エフエム青森(青森)")</div> <div>ComboBox11.Items.Add("P106東北:エフエム青森(青森)")</div> <div>ComboBox11.Items.Add("P107東北:エフエム岩手(岩手)")</div> <div>ComboBox11.Items.Add("P108東北:IBCラジオ(岩手)")</div> <div>ComboBox11.Items.Add("P109東北:ABS秋田放送(秋田)")</div> <div>ComboBox11.Items.Add("P110東北:エフエム秋田(秋田)")</div> <div>ComboBox11.Items.Add("P111東北:TBCラジオ(宮城)")</div> <div>ComboBox11.Items.Add("P112東北:Date fm 仙台(宮城)")</div> <div>ComboBox11.Items.Add("P113東北:YBC山形放送(山形)")</div> <div>ComboBox11.Items.Add("P114東北:Rhythm Station(山形)")</div> <div>ComboBox11.Items.Add("P115東北:RFOラジオ福島(福島)")</div> <div>ComboBox11.Items.Add("P116東北:ふくしまFM(福島)")</div>	5			
		<div>ComboBox11.Items.Add("P201関東:Inter FM(東京)")</div> <div>ComboBox11.Items.Add("P202関東:J-WAVE(東京)")</div> <div>ComboBox11.Items.Add("P203関東:TOKYO FM(東京)")</div> <div>ComboBox11.Items.Add("P204関東:FM ヨコハマ(神奈川)")</div> <div>ComboBox11.Items.Add("P205関東:bayfm78(千葉)")</div> <div>ComboBox11.Items.Add("P206関東:NACK-5(埼玉)")</div> <div>ComboBox11.Items.Add("P207関東:LuckyFM茨城放送(茨城)")</div> <div>ComboBox11.Items.Add("P208関東:TBSラジオ(東京)")</div> <div>ComboBox11.Items.Add("P209関東:文化放送(東京)")</div> <div>ComboBox11.Items.Add("P210関東:ニッポン放送(東京)")</div> <div>ComboBox11.Items.Add("P211関東:ラジオ日本(神奈川)")</div> <div>ComboBox11.Items.Add("P212関東:RadioBerry(栃木)")</div> <div>ComboBox11.Items.Add("P213関東:ORT栃木放送(栃木)")</div> <div>ComboBox11.Items.Add("P214関東:FM GUNMA(群馬)")</div>	14			
		<div>ComboBox11.Items.Add("P301信越:SBCラジオ(長野)")</div> <div>ComboBox11.Items.Add("P302信越:FM長野(長野)")</div> <div>ComboBox11.Items.Add("P303信越:YBS RADIO(山梨)")</div> <div>ComboBox11.Items.Add("P304信越:FM FUJI(山梨)")</div> <div>ComboBox11.Items.Add("P305信越:BSNラジオ(新潟)")</div> <div>ComboBox11.Items.Add("P306信越:FM NIIGATA(新潟)")</div> <div>ComboBox11.Items.Add("P307北陸:KNBラジオ(富山)")</div> <div>ComboBox11.Items.Add("P308北陸:FMとやま(富山)")</div> <div>ComboBox11.Items.Add("P309北陸:MRO北陸放送ラジオ(石川)")</div> <div>ComboBox11.Items.Add("P310北陸:エフエム石川(石川)")</div>	89	<div>青局 選択選局</div>		
		<div>radiko All アクセス可能</div> <div>103 赤・青局</div> <div>ComboBox11.Items.Add("P801関東:NHK-R1(東京)")</div> <div>ComboBox11.Items.Add("P802関東:NHK-FM(東京)")</div> <div>ComboBox11.Items.Add("P803全国:NIKKEI-1(全国)")</div> <div>ComboBox11.Items.Add("P804全国:NIKKEI-2(全国)")</div> <div>ComboBox11.Items.Add("P805全国:放送大学(全国)")</div>	3			

31	<div>ComboBox3.Items.Add("K332関東:FMサルース(神奈川)")</div> <div>ComboBox3.Items.Add("K323関東:FM甲府(甲府)")</div> <div>ComboBox3.Items.Add("K324関東:FMふじやま(山梨)")</div> <div>ComboBox3.Items.Add("K325関東:FMふじこ(山梨)")</div> <div>ComboBox3.Items.Add("K326関東:FMハッ岳(山梨)")</div> <div>ComboBox3.Items.Add("K401信越:ラジオチャットFMにいつ(新潟)")</div> <div>ComboBox3.Items.Add("K402信越:FMうおめま(新潟)")</div> <div>ComboBox3.Items.Add("K403信越:FMながおか(新潟)")</div> <div>ComboBox3.Items.Add("K404信越:FMしばた(新潟)")</div> <div>ComboBox3.Items.Add("K405信越:FM KENTO(新潟)")</div> <div>ComboBox3.Items.Add("K406信越:FM ゆきぐに(新潟)")</div> <div>ComboBox3.Items.Add("K407信越:FM-J FM上越(新潟)")</div> <div>ComboBox3.Items.Add("K411信越:FMビッカラ(新潟)")</div> <div>ComboBox3.Items.Add("K408信越:いいだFM(長野)")</div> <div>ComboBox3.Items.Add("K409信越:LCV FM(長野)")</div> <div>ComboBox3.Items.Add("K410信越:FM軽井沢(長野)")</div> <div>ComboBox3.Items.Add("K412信越:FMあづみの(長野)")</div> <div>ComboBox3.Items.Add("K413信越:高ボッチ高弦FM(長野)")</div>	12	<div>ComboBox11.Items.Add("P311北陸:FBCラジオ(福井)")</div> <div>ComboBox11.Items.Add("P312北陸:FM福井(福井)")</div> <div>ComboBox11.Items.Add("P401中部:SBSラジオ(静岡)")</div> <div>ComboBox11.Items.Add("P402中部:K-MIX SHIZUOKA(静岡)")</div> <div>ComboBox11.Items.Add("P403中部:CBCラジオ(愛知)")</div> <div>ComboBox11.Items.Add("P404中部:東海ラジオ(愛知)")</div> <div>ComboBox11.Items.Add("P405中部:ZIP-FM(愛知)")</div> <div>ComboBox11.Items.Add("P406中部:FM AICHI(愛知)")</div> <div>ComboBox11.Items.Add("P407中部:ぎふチャン(岐阜)")</div> <div>ComboBox11.Items.Add("P408中部:FM GIFU(岐阜)")</div> <div>ComboBox11.Items.Add("P409中部:レディオキューブFM(三重)")</div> <div>ComboBox11.Items.Add("P501近畿:MBSラジオ(大阪)")</div> <div>ComboBox11.Items.Add("P502近畿:ABCラジオ(大阪)")</div> <div>ComboBox11.Items.Add("P503近畿:OBCラジオ大阪(大阪)")</div> <div>ComboBox11.Items.Add("P504近畿:FM COCOLO(大阪)")</div> <div>ComboBox11.Items.Add("P511近畿:FM802(大阪)")</div> <div>ComboBox11.Items.Add("P512近畿:FM大阪(大阪)")</div> <div>ComboBox11.Items.Add("P505近畿:Kiss FM KOBE(兵庫)")</div> <div>ComboBox11.Items.Add("P506近畿:CRKラジオ関西(大阪)")</div> <div>ComboBox11.Items.Add("P507近畿:KBS京都ラジオ(京都/滋賀)")</div> <div>ComboBox11.Items.Add("P508近畿:a-STATION FM京都(京都)")</div> <div>ComboBox11.Items.Add("P509近畿:e-radio FM滋賀(滋賀)")</div> <div>ComboBox11.Items.Add("P510近畿:wbs和歌山放送(和歌山)")</div> <div>ComboBox11.Items.Add("P601中国:BSSラジオ(鳥取/島根)")</div> <div>ComboBox11.Items.Add("P602中国:エフエム山陰(鳥取/島根)")</div> <div>ComboBox11.Items.Add("P603中国:RSKラジオ(岡山)")</div> <div>ComboBox11.Items.Add("P604中国:FM岡山(岡山)")</div> <div>ComboBox11.Items.Add("P605中国:RCCラジオ(広島)")</div> <div>ComboBox11.Items.Add("P606中国:広島FM(広島)")</div> <div>ComboBox11.Items.Add("P607中国:KRY山口放送(山口)")</div> <div>ComboBox11.Items.Add("P608中国:エフエム山口(山口)")</div> <div>ComboBox11.Items.Add("P609中国:RNB南海放送(愛媛)")</div> <div>ComboBox11.Items.Add("P610四国:FM愛媛(愛媛)")</div> <div>ComboBox11.Items.Add("P611四国:RKC高知放送(高知)")</div> <div>ComboBox11.Items.Add("P612四国:HiSix FM高知(高知)")</div> <div>ComboBox11.Items.Add("P613四国:JRT四国放送(徳島)")</div> <div>ComboBox11.Items.Add("P614四国:FM徳島(徳島)")</div> <div>ComboBox11.Items.Add("P615四国:RNC西日本放送(香川)")</div> <div>ComboBox11.Items.Add("P616四国:エフエム香川(香川)")</div> <div>ComboBox11.Items.Add("P701九州:RKBラジオ(福岡)")</div> <div>ComboBox11.Items.Add("P702九州:KBCラジオ(福岡)")</div> <div>ComboBox11.Items.Add("P703九州:FM FUKUOKA(福岡)")</div> <div>ComboBox11.Items.Add("P704九州:CROSS FM (福岡)")</div> <div>ComboBox11.Items.Add("P705九州:LOVE FM(福岡/佐賀)")</div> <div>ComboBox11.Items.Add("P706九州:エフエム佐賀(佐賀)")</div> <div>ComboBox11.Items.Add("P707九州:NBC長崎放送(長崎/佐賀)")</div> <div>ComboBox11.Items.Add("P708九州:FM長崎(長崎)")</div> <div>ComboBox11.Items.Add("P709九州:RKKラジオ(熊本)")</div> <div>ComboBox11.Items.Add("P710九州:FMKエフエム(熊本)")</div> <div>ComboBox11.Items.Add("P711九州:OBSラジオ(大分)")</div> <div>ComboBox11.Items.Add("P712九州:エフエム大分(大分)")</div> <div>ComboBox11.Items.Add("P713九州:宮崎放送(宮崎)")</div> <div>ComboBox11.Items.Add("P714九州:エフエム宮崎(宮崎)")</div> <div>ComboBox11.Items.Add("P715九州:MBCラジオ(鹿児島)")</div> <div>ComboBox11.Items.Add("P716九州:ミューエフエム(鹿児島)")</div> <div>ComboBox11.Items.Add("P717沖縄:RBGラジオ(沖縄)")</div> <div>ComboBox11.Items.Add("P718沖縄:ROKラジオ沖縄(沖縄)")</div> <div>ComboBox11.Items.Add("P719沖縄:FM 沖縄(沖縄)")</div>
20	<div>ComboBox3.Items.Add("K501東海:FM PIP(岐阜)FM Haro(静岡)")</div> <div>ComboBox3.Items.Add("K502東海:FMわっちゃん(岐阜)")</div> <div>ComboBox3.Items.Add("K503東海:Hits FM(岐阜)")</div> <div>ComboBox3.Items.Add("K504東海:FM Haro(静岡)")</div> <div>ComboBox3.Items.Add("K505東海:FM IS(静岡)")</div> <div>ComboBox3.Items.Add("K506東海:g-sky76.5(静岡)")</div> <div>ComboBox3.Items.Add("K507東海:富士山QOGO FM(静岡)")</div> <div>ComboBox3.Items.Add("K508東海:ボイスキュー(静岡)")</div> <div>ComboBox3.Items.Add("K509東海:マリナル(静岡)")</div> <div>ComboBox3.Items.Add("K510東海:FM Hit(静岡)")</div> <div>ComboBox3.Items.Add("K511東海:Radio-i(静岡)")</div> <div>ComboBox3.Items.Add("K512東海:GOAST-FM76.7(静岡)")</div> <div>ComboBox3.Items.Add("K519東海:FMなごさステーション(静岡)")</div> <div>ComboBox3.Items.Add("K520東海:Giao(静岡)")</div> <div>ComboBox3.Items.Add("K521東海:FMいずのくに(静岡)")</div> <div>ComboBox3.Items.Add("K513東海:FMななみ(愛知)")</div> <div>ComboBox3.Items.Add("K514東海:United North(愛知)")</div> <div>ComboBox3.Items.Add("K515東海:RADIO SANQ(愛知)")</div> <div>ComboBox3.Items.Add("K516東海:i-wave(愛知)")</div> <div>ComboBox3.Items.Add("K517東海:いなべFM(三重)")</div> <div>ComboBox3.Items.Add("K518東海:FMなはり(三重)")</div> <div>ComboBox3.Items.Add("K601近畿:FM845(京都)")</div> <div>ComboBox3.Items.Add("K602近畿:FM草津(滋賀)")</div> <div>ComboBox3.Items.Add("K603近畿:FMいるか(京都)")</div> <div>ComboBox3.Items.Add("K604近畿:FMじ(京都)")</div> <div>ComboBox3.Items.Add("K605近畿:FMまいづる(京都)")</div> <div>ComboBox3.Items.Add("K606近畿:FMちゃんお(大阪)")</div> <div>ComboBox3.Items.Add("K607近畿:ウメダFM(大阪)")</div> <div>ComboBox3.Items.Add("K608近畿:FM HANAKO(大阪)")</div> <div>ComboBox3.Items.Add("K609近畿:タッキー816みのるFM(大阪)")</div> <div>ComboBox3.Items.Add("K610近畿:FMふたみ(大阪)")</div> <div>ComboBox3.Items.Add("K617近畿:FM千里(大阪)")</div> <div>ComboBox3.Items.Add("K611近畿:ハミングFM宝塚(兵庫)")</div> <div>ComboBox3.Items.Add("K612近畿:さくらFM(兵庫)")</div> <div>ComboBox3.Items.Add("K618近畿:FMみっさい(兵庫)")</div> <div>ComboBox3.Items.Add("K619近畿:805たんぱ(兵庫)")</div> <div>ComboBox3.Items.Add("K620近畿:FM GENKI(兵庫)")</div> <div>ComboBox3.Items.Add("K613近畿:ならどっとFM(奈良)")</div> <div>ComboBox3.Items.Add("K614近畿:エフエムハイホー(奈良)")</div> <div>ComboBox3.Items.Add("K615近畿:FM五条(奈良)")</div> <div>ComboBox3.Items.Add("K616近畿:バナナFM(和歌山)")</div> <div>ComboBox3.Items.Add("K621近畿:FM TANABE(和歌山)")</div> <div>ComboBox3.Items.Add("K622近畿:FMはしもと(和歌山)")</div> <div>ComboBox3.Items.Add("K623近畿:FMピーチステーション(和歌山)")</div>	16	<div>ComboBox11.Items.Add("P701九州:RKBラジオ(福岡)")</div> <div>ComboBox11.Items.Add("P702九州:KBCラジオ(福岡)")</div> <div>ComboBox11.Items.Add("P703九州:FM FUKUOKA(福岡)")</div> <div>ComboBox11.Items.Add("P704九州:CROSS FM (福岡)")</div> <div>ComboBox11.Items.Add("P705九州:LOVE FM(福岡/佐賀)")</div> <div>ComboBox11.Items.Add("P706九州:エフエム佐賀(佐賀)")</div> <div>ComboBox11.Items.Add("P707九州:NBC長崎放送(長崎/佐賀)")</div> <div>ComboBox11.Items.Add("P708九州:FM長崎(長崎)")</div> <div>ComboBox11.Items.Add("P709九州:RKKラジオ(熊本)")</div> <div>ComboBox11.Items.Add("P710九州:FMKエフエム(熊本)")</div> <div>ComboBox11.Items.Add("P711九州:OBSラジオ(大分)")</div> <div>ComboBox11.Items.Add("P712九州:エフエム大分(大分)")</div> <div>ComboBox11.Items.Add("P713九州:宮崎放送(宮崎)")</div> <div>ComboBox11.Items.Add("P714九州:エフエム宮崎(宮崎)")</div> <div>ComboBox11.Items.Add("P715九州:MBCラジオ(鹿児島)")</div> <div>ComboBox11.Items.Add("P716九州:ミューエフエム(鹿児島)")</div> <div>ComboBox11.Items.Add("P717沖縄:RBGラジオ(沖縄)")</div> <div>ComboBox11.Items.Add("P718沖縄:ROKラジオ沖縄(沖縄)")</div> <div>ComboBox11.Items.Add("P719沖縄:FM 沖縄(沖縄)")</div>
6	<div>ComboBox3.Items.Add("K701北陸:富山シティFM(富山)")</div> <div>ComboBox3.Items.Add("K702北陸:FMとなみ(富山)")</div> <div>ComboBox3.Items.Add("K703北陸:ラジオたかおか(富山)")</div> <div>ComboBox3.Items.Add("K704北陸:ラジオこまつ(石川)")</div> <div>ComboBox3.Items.Add("K705北陸:ラジオななお(石川)")</div> <div>ComboBox3.Items.Add("K706北陸:ラジオかなざわ(石川)")</div>	19	
11	<div>ComboBox3.Items.Add("K801中国:レディオモモ(岡山)")</div> <div>ComboBox3.Items.Add("K802中国:FMくらしき(岡山)")</div> <div>ComboBox3.Items.Add("K803中国:FMふくやま(広島)")</div> <div>ComboBox3.Items.Add("K804中国:FMおのみち(広島)")</div> <div>ComboBox3.Items.Add("K805中国:FMちゅーびー(広島)")</div> <div>ComboBox3.Items.Add("K806中国:FMはつかいち(広島)")</div> <div>ComboBox3.Items.Add("K807中国:FM東広島(広島)")</div> <div>ComboBox3.Items.Add("K810中国:FOR LIFE RADIO(広島)")</div> <div>ComboBox3.Items.Add("K811中国:RADIO BIRD(鳥取)")</div> <div>ComboBox3.Items.Add("K808中国:COME ON! FM(山口)")</div> <div>ComboBox3.Items.Add("K809中国:しゅうなんFM(山口)")</div>	103	
3	<div>ComboBox3.Items.Add("K901四国:FMラヂオバリバリ(愛媛)")</div> <div>ComboBox3.Items.Add("K902四国:FMがいは(愛媛)")</div> <div>ComboBox3.Items.Add("K903四国:Hello!NEW新居浜FM(愛媛)")</div>		
7	<div>ComboBox3.Items.Add("KK01九州:Dreams FM(福岡)")</div> <div>ComboBox3.Items.Add("KK02九州:FMハ女(福岡)")</div> <div>ComboBox3.Items.Add("KK03九州:FMからつ(佐賀)")</div> <div>ComboBox3.Items.Add("KK04九州:Kappa FM(熊本)")</div> <div>ComboBox3.Items.Add("KK05九州:FM 791(熊本)")</div> <div>ComboBox3.Items.Add("KK06九州:ゆふいんラヂオ局(大分)")</div> <div>ComboBox3.Items.Add("KK07九州:NOAS FM(大分)")</div>		
130			

## ListenRadio

13	<div>ComboBox2.Items.Add("Q101北海道:58FM ABASHIRI")</div> <div>ComboBox2.Items.Add("Q102北海道:74FHリーベール")</div> <div>ComboBox2.Items.Add("Q103北海道:45ねくろ")</div> <div>ComboBox2.Items.Add("Q104北海道:29FMくしろ")</div> <div>ComboBox2.Items.Add("Q105北海道:16FM JAGA")</div> <div>ComboBox2.Items.Add("Q106北海道:38FM WING")</div> <div>ComboBox2.Items.Add("Q107北海道:44radio WS FM dramacity")</div> <div>ComboBox2.Items.Add("Q108北海道:05三角山放送局")</div> <div>ComboBox2.Items.Add("Q109北海道:90FMアップル")</div> <div>ComboBox2.Items.Add("Q110北海道:15FMメイプル")</div> <div>ComboBox2.Items.Add("Q111北海道:32ラジオカラスサポロ")</div> <div>ComboBox2.Items.Add("Q112北海道:87wi-radio")</div> <div>ComboBox2.Items.Add("Q113北海道:32さっぽろラジオ")</div> <div>ComboBox2.Items.Add("Q201東北:79BeFM")</div> <div>ComboBox2.Items.Add("Q202東北:50カシオペアFM")</div> <div>ComboBox2.Items.Add("Q203東北:17ラジオもりおか")</div> <div>ComboBox2.Items.Add("Q204東北:97みやこハーバーラジオ")</div>
----	---

## アクセス可能

2	<div>ComboBox2.Items.Add("Q401東海:62Caiot")</div> <div>ComboBox2.Items.Add("Q402東海:04MID FM")</div> <div>ComboBox2.Items.Add("Q403東海:40FMEGAおかざき")</div> <div>ComboBox2.Items.Add("Q501北信越:01FM N1 金沢")</div> <div>ComboBox2.Items.Add("Q502北信越:06ラジオ・ミュー")</div> <div>ComboBox2.Items.Add("Q503北信越:12救済FM")</div> <div>ComboBox2.Items.Add("Q504北信越:86あずみ野FM")</div> <div>ComboBox2.Items.Add("Q601近畿:71RADIO MIX KYOTO")</div> <div>ComboBox2.Items.Add("Q602近畿:82京三条ラジオカフェ")</div> <div>ComboBox2.Items.Add("Q603近畿:63FMおとくに")</div> <div>ComboBox2.Items.Add("Q604近畿:49FMひらかた")</div> <div>ComboBox2.Items.Add("Q605近畿:75YES-fm")</div> <div>ComboBox2.Items.Add("Q606近畿:67FM aiai 尼崎")</div> <div>ComboBox2.Items.Add("Q607近畿:78BAN-BANラジオ")</div> <div>ComboBox2.Items.Add("Q608近畿:41FM GENKI")</div> <div>ComboBox2.Items.Add("Q609近畿:13FMジャングル")</div>
6	

## 85 青局

※ 黒局 除外

18		ComboBox2.Items.Add("Q205東北:94ラジオ気仙沼")	4		ComboBox2.Items.Add("Q701中国四国:53DARAZ FM")
		ComboBox2.Items.Add("Q206東北:37ラジオ石巻")			ComboBox2.Items.Add("Q701中国四国:10FMびざん")
		ComboBox2.Items.Add("Q207東北:56BAY WAVE")			ComboBox2.Items.Add("Q701中国四国:24FM 815高松")
		ComboBox2.Items.Add("Q208東北:07RADIO3")			ComboBox2.Items.Add("Q701中国四国:70FM SUN")
		ComboBox2.Items.Add("Q209東北:18fmいわみ")			
		ComboBox2.Items.Add("Q210東北:92なとらじ801")			ComboBox2.Items.Add("Q801九州:52AIR STATION HIBIKI")
		ComboBox2.Items.Add("Q211東北:25ラジオおおだて")			ComboBox2.Items.Add("Q802九州:85CHOKUラジオ")
		ComboBox2.Items.Add("Q212東北:89鹿角きりたんぼFM")			ComboBox2.Items.Add("Q803九州:88FMのべおか")
		ComboBox2.Items.Add("Q213東北:14FM椿台")			ComboBox2.Items.Add("Q804九州:72たつこう")
		ComboBox2.Items.Add("Q214東北:76横手かまくらFM")			ComboBox2.Items.Add("Q805九州:54あまみFM")
		ComboBox2.Items.Add("Q215東北:30FMゆーとびあ")			ComboBox2.Items.Add("Q806九州:77COMIXTEN 福岡")
		ComboBox2.Items.Add("Q216東北:19FM-MotCom")			ComboBox2.Items.Add("Q807九州:80せとラジオ 奄美")
		ComboBox2.Items.Add("Q217東北:20郡山コミュニティKOCOLラジオ")			
		ComboBox2.Items.Add("Q218東北:09FMIいわき")			
					ComboBox2.Items.Add("Q901沖縄:95FMやんばる")
		ComboBox2.Items.Add("Q301関東:23FMひたち")			ComboBox2.Items.Add("Q902沖縄:11FMうるま ")
		ComboBox2.Items.Add("Q302関東:75たかはぎFM")			ComboBox2.Items.Add("Q903沖縄:03FMニライ 55FMよなばる")
		ComboBox2.Items.Add("Q303関東:22FMばるるん")			ComboBox2.Items.Add("Q904沖縄:91ハートFMなんじょう 77FMくめじま")
23		ComboBox2.Items.Add("Q304関東:21FMうしくうれしく放送")	7		'ComboBox2.Items.Add("Q905沖縄:93FMぎのわん")
		ComboBox2.Items.Add("Q305関東:43まえばしCITY FM")			ComboBox2.Items.Add("Q906沖縄:98ぎのわんシティFM")
		ComboBox2.Items.Add("Q306関東:08REDS WAVE")			ComboBox2.Items.Add("Q907沖縄:68fm那覇")
		ComboBox2.Items.Add("Q307関東:02フワワーラジオ")			ComboBox2.Items.Add("Q908沖縄:55FMよなばる")
		ComboBox2.Items.Add("Q308関東:35FM Kawaguchi")			ComboBox2.Items.Add("Q909沖縄:83FMとよみ")
		ComboBox2.Items.Add("Q309関東:96ハローハビー・こしがやFM")			ComboBox2.Items.Add("Q910沖縄:69FMIしがきサンサンラジオ")
		ComboBox2.Items.Add("Q310関東:26775ライブリールFM")			
		'ComboBox2.Items.Add("Q311関東:31かつしかFM")			
		ComboBox2.Items.Add("Q312関東:42中央FM")			
		ComboBox2.Items.Add("Q313関東:36レインボータウンFM")			
		ComboBox2.Items.Add("Q314関東:27FM世田谷")			
		ComboBox2.Items.Add("Q315関東:51コマラジオ")			
		ComboBox2.Items.Add("Q316関東:39調布FM")			
		ComboBox2.Items.Add("Q317関東:59ラジオフューズ")			
		ComboBox2.Items.Add("Q318関東:33FMたちかわ")			
		ComboBox2.Items.Add("Q319関東:81Tokyo Star Radio(八王子FM)")			
		ComboBox2.Items.Add("Q320関東:46かわさきFM")			
		ComboBox2.Items.Add("Q321関東:65マリンFM")			
23		ComboBox2.Items.Add("Q322関東:64FM戸塚")	9 85		
		'ComboBox2.Items.Add("Q323関東:80FMさがみ")			
		ComboBox2.Items.Add("Q324関東:57FMカオン")			
		'ComboBox2.Items.Add("Q325関東:28湘南ビーチFM")			
		ComboBox2.Items.Add("Q326関東:47FMふっかつちゃん")			

FM++		アクセス可能			65	青島
6		ComboBox13.Items.Add("M102東北:FMあすも")	5		ComboBox13.Items.Add("M501近畿:78.2エフエムひこね")	
		ComboBox13.Items.Add("M103東北:FMねまらいん")			ComboBox13.Items.Add("M502近畿:FMおおつ")	
		ComboBox13.Items.Add("M104東北:きたかみ&Beエフエム")			ComboBox13.Items.Add("M503近畿:YES-fm")	
		ComboBox13.Items.Add("M105東北:OORFM835 Bikki-FM")			ComboBox13.Items.Add("M504近畿:FMIいわみおおつ")	
		ComboBox13.Items.Add("M106東北:FMあおぞら")			ComboBox13.Items.Add("M505近畿:FMヤマト")	
		ComboBox13.Items.Add("M201関東:ミヤラジオ")			ComboBox13.Items.Add("M601中国:ゆめウエーブ")	
		ComboBox13.Items.Add("M202関東:FMもおか")			ComboBox13.Items.Add("M602中国:FMわっしょい")	
		ComboBox13.Items.Add("M203関東:FMゆうがお")			ComboBox13.Items.Add("M603中国:FMマイルウエーブ")	
		ComboBox13.Items.Add("M204関東:FMくら857")				
		ComboBox13.Items.Add("M205関東:おーラジオ")				
		ComboBox13.Items.Add("M206関東:FM桐生")			ComboBox13.Items.Add("M716九州:FM KITAQ")	
		ComboBox13.Items.Add("M207関東:ぼんじょうFM")			ComboBox13.Items.Add("M701九州:FMたんと")	
		ComboBox13.Items.Add("M208関東:FMクマガヤ")			ComboBox13.Items.Add("M702九州:えびすFM")	
		ComboBox13.Items.Add("M209関東:ちちぶFM")			ComboBox13.Items.Add("M703九州:みつばちラジオ")	
		ComboBox13.Items.Add("M210関東:TOKYO0854 くるめら")			ComboBox13.Items.Add("M704九州:FMさざぼ")	
		ComboBox13.Items.Add("M211関東:エフエム西東京")			ComboBox13.Items.Add("M705九州:エフエム諫早")	
		ComboBox13.Items.Add("M212関東:◆FM HOT 839 休止")			ComboBox13.Items.Add("M706九州:FMIまばら")	
14		ComboBox13.Items.Add("M213関東:◆FMサルース JCBA")	3		ComboBox13.Items.Add("M707九州:FMひまわり")	
		ComboBox13.Items.Add("M214関東:◆レディオ湘南 JCBA")			ComboBox13.Items.Add("M708九州:◆FMひゅうが 休止")	
					ComboBox13.Items.Add("M709九州:サンシャインFM")	
		ComboBox13.Items.Add("M301信越:ラヂオは〜と")			ComboBox13.Items.Add("M710九州:シティエフエム都城")	
		ComboBox13.Items.Add("M302信越:FMとおかまち")			ComboBox13.Items.Add("M711九州:FMさつまぜんだい")	
		ComboBox13.Items.Add("M303信越:FMきょうこう")			ComboBox13.Items.Add("M712九州:FMきりしま")	
		ComboBox13.Items.Add("M304信越:はれラジオ")			ComboBox13.Items.Add("M713九州:FMぎんが")	
		ComboBox13.Items.Add("M305信越:fmさくだいら")			ComboBox13.Items.Add("M714九州:FMかのや")	
		ComboBox13.Items.Add("M306信越:FMまつもと")			ComboBox13.Items.Add("M715九州:フレンズFM")	
		ComboBox13.Items.Add("M307信越:◆LCV-FM769 JCBA")				
		ComboBox13.Items.Add("M308信越:いいだFM")			ComboBox13.Items.Add("M801沖縄:◆FMもとぶ CSRA")	
					ComboBox13.Items.Add("M802沖縄:FMうるま CSRA")	
		ComboBox13.Items.Add("M401東海:FMらら76.8")			ComboBox13.Items.Add("M803沖縄:◆FMくめじま CSRA")	
		ComboBox13.Items.Add("M402東海:◆名古屋市防災ラジオ CSRA")			ComboBox13.Items.Add("M804沖縄:◆FM21 CSRA")	
		ComboBox13.Items.Add("M403東海:◆ラジオ・ラプソート CSRA")			ComboBox13.Items.Add("M805沖縄:◆FMレキオ CSRA")	
		ComboBox13.Items.Add("M404東海:メディアスFM")			ComboBox13.Items.Add("M806沖縄:FMみやこ")	
		ComboBox13.Items.Add("M405東海:KATCH&Pitch 地域情報")				
7		ComboBox13.Items.Add("M406東海:TEES-843FM[5]")	6 65			
		ComboBox13.Items.Add("M407東海:CTY-FM")				

◆ 印 : 他の NetRadio 聴取する。

選局方法				FM	R1	R2	計	Player	備考
NHK	Tokyo	3	東京	1	1	1	3	Edge+Webview2	直接選局
			大阪	1	1	1	3		
			名古屋	1	1	1	3		
			仙台	1	1	1	3		
			札幌	1	1	1	3		
			広島	1	1	1	3		
			松山	1	1	1	3		
			福岡	1	1	1	3		
NHK Local (NHK Local+Others)	21							間接選局	
Others (NHK Local+Others) FM++		2	OTTAVA (YouTube) 超!A&G					Edge	間接選局
		1	OTTAVA (ottava.jp)					Edge	WebPlayer
		65	FM++					Edge+Webview2	間接選局
radiko	関東エリア 14		FM		Radio			Edge+Webview2	直接選局
		InterFM	TBSラジオ						
		J-WAVE	文化放送						
			TOKYO FM	ニッポン放送					
		bayfm78	ラジオ日本						
		FMヨコハマ	NIKKEI-1 NIKKEI-2						
全国エリア	103		NACK5 FM茨木	放送大学					
		radikoPremium	リスト参照						
CSRA&JCBA		109	CSRA	リスト参照				ListenRadio、WMP	間接選局
		130	JCBA	リスト参照				Edge+Webview2	間接選局
ListenRadio		85	ListenRadio	リスト参照				PotPlayer	間接選局

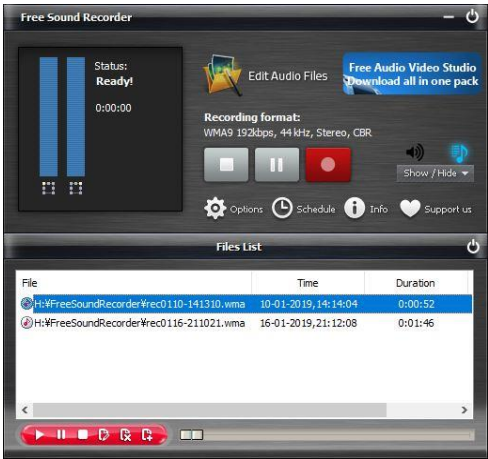
「Free Sound Recorder」の 使用方法

wav/wav/mp3 の 3-Format に対応した 無料の「Free Sound Recorder」を見つけたので これを利用した NetRadio Player & Recorder 90W-FreeSR を 作成したので公開します。 特徴として Free Sound Recorder には Level Meter があり、録音リスト が一覧表示されて便利である。また 有償の Cool Record Edit Pro (価格\$29)と連携していて 編集が可能である。

1 下記 HP より ダウンロード、インストール する。

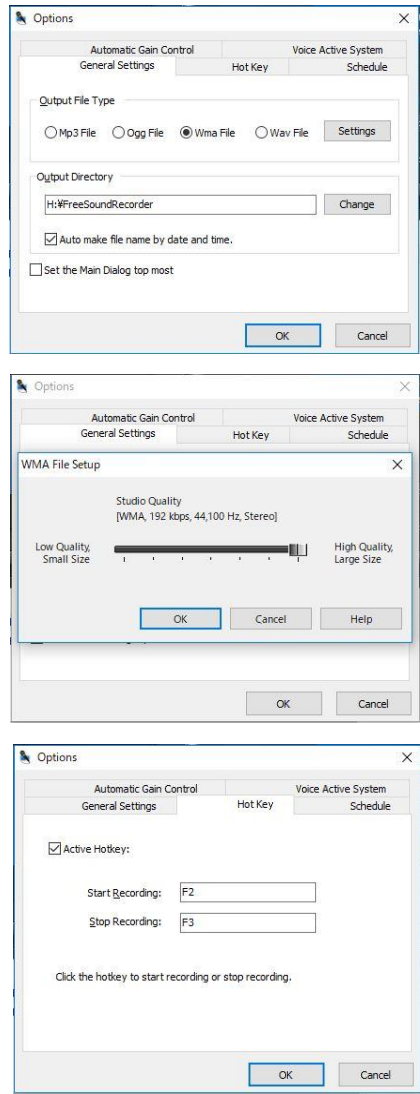
URL： http://www.freesoundrecorder.net/ Free Sound Recorder Ver.10.8.8

2 操作画面 Free Sound Recorder



Cool Record Edit Pro を開くボタン(中央)  
Level Meter(左部)  
停止 起動 録音 ボタン  
File List 開閉ボタン  
オプション スケジュール 情報 サポート 各ボタン  
Option Schedule Info Support us  
File List 一覧表示  
Player 操作ボタン 及び ファイル削除ボタン

3 設定画面 Option をクリックして開く



下記に設定する  
Format 設定 (例 wma )  
保存フォルダ 入力 すること  
チェック を入れる  
Output File Type の Settings をクリック した画面  
スライドバー を使って Sound Quality を設定する。 (例 wma )  
Hot Key： これにより FreeSR を On-Off する。  
Schedule 現状のままとする  
Automatic Gain Control 現状のままとする  
Voice Active System 現状のままとする

(参考) Cool Record Edit Pro の 初期画面



