

2023/09/30 25/03/30

NetRadio Player & Recorder 90W-MooO
(MooO音声録音機)

取扱い説明書

CopyRight : rytmn

NPR90WMooO 履歴

Ver.10033		2018/11/14	オリジナル		
Ver.10033	修正箇所	2018/12/23	Click [nR] for next Recording ! :不具合修正	ラジオ日本:不具合修正	(Ver.変わらず)
Ver.10033	修正箇所	2018/12/30	録音停止確実化、停止直前にWinVRをActivateする。		(Ver.変わらず)
Ver.10033	修正箇所	2019/01/30	NPR90WWavePRSC一部(nRボタン)program修正		(Ver.変わらず)
Ver.10042	修正箇所	2019/03/30	radiko が Win10-64bit 未対応のため改造 TimeLimit 延長。	Win10 32bit と 64bit に選択可能となる。	
Ver.10046	修正箇所	2019/05/15	Player と Recorder の Off における 起動不能 不具合修正。 Subscription の Set における 誤入力警報 不具合修正。 □ Keep MooO Window Open 削除		
Ver.10048	修正箇所	2020/04/02	NHK URL変更		
Ver.10050		2020/7/30	legacy-Edge が chrome-Edge に切り替わったが chrome-Edge が m3u8付URL に対応していないため ffmpeg の binホルダにある mplay.exe にて対応する。	chrome-Edge は HLS に未対応。	
Ver.10060		2021/2/20	CSRA(122→113)、JCBA(100→122)、ListenRadio(86→90)、radiko(93→101) 全面見直し		
Ver.10065	2021/03/01		JCBA=URL の仕様変更有り。CSRA(122→113)、JCBA(100→122)、ListenRadio(86→90) 全面改訂。radiko(93→111)増加。		
Ver.10070	2021/03/20		m3u8-URL を mplay から PotPlayer (JCBA, ListenRadio) に変更		
Ver.10075	2021/05/30		radiko 直接受信のため Radiko Player(freeソフト)を使用していたが 同ソフトの公開者より アドバイス をもらい、プログラム内にて 直接受信可能なるよう 改良する。Radiko Player は不要となる。		
Ver.10080	2021/06/30		radiko 直接受信は 安定性が不良のため Ver.10065 に戻し Radiko Player を 再使用することに變更。 NHK受信を http-URL の IE より m3u8-URL の PotPlayer に變更		
Ver.10085	2021/07/30		6/12頃より IE が Edge に自動切替となり IE-画面の縮小が不能となったため プログラム内での IE 使用を中止する。		
Ver.10090	2022/01/30		http-URL にて 聞く必要な放送局もあり 同放送局には全て Edge で対応することに変更。Edge 一面 は自動縮小不可のため 手動縮小が必要である。		
Ver.10095	2022/03/30 03/01		Radiko Player が Win10-64bit 対応可能 のため改造、Win10 32bit と 64bit に選択を 削除 C:\Program Files\Radiko Player\4-files とする。		
Ver.10100	2022/03/30 03/06		Radiko 101局 を WebDriver:Selenium 使用して Chrome で 直接アクセス可能 に改良する。 その他 小改良。		
Ver.10105	2022/04/30 04/15		FM++ 63局 を WebDriver:Selenium 使用して Chrome で 直接アクセス可能 に改良する。 Radiko Player が不要となる。		
Ver.10110	2022/05/30 04/30		プレミアムには ID/PW が必要であり、radiko.jp との 有償契約(350円/月+税)が必要。		
Ver.10110	2022/05/30 05/20		NHK 24局 Selenium 対応 → m3u8-URL 受信が不安定のため。		
Ver.10110	2022/06/30 06/05		NHK/Tokyo Stop動作 不具合修正		
Ver.10110	2022/07/30 07/10		Player Button に Level Meter 設置 (CoreAudioAPI.dll 使用)		
Ver.10110	2022/09/30 09/30		radiko、CSRA, ListenRadio, FM++ 放送局見直し		
Ver.10110	2023/04/30 04/10		※ JCBA 2022/04/04 以降 アクセス不能 改善策調査中 Provider(musicbird)変更のため ← m3u8-URL から BrowserPlayer に変更している。		
Ver.10110	2023/04/30 04/10		JCBA BrowserPlayer にて アクセス可能 となる。 自動受信不可にて BrowserPlayer を 手動クリック する必要があるため Timerスタート 出来ないが ストップは可能。		
Ver.10110	2023/04/30 04/10		従って JCBA は 完全録音自動スタート は出来ません。 BrowserPlayer が開いた時点で Player-button を手動でクリック してください。 ストップ は自動となります。		
Ver.10110	2023/04/30 04/10		(Selenium にて 数日 自動受信出来るようにテストを行ったが 解決せず。 今後テストを行うつもり。)		
Ver.10110	2023/04/30 04/10		※ 上記説明により JCBA操作 について 取説本文の修正を省略 してあるので 注意してください。		
Ver.10110	2023/04/30 04/10		SCRA:Form3 Color変更 及び 「音」へ Form3表示		
Ver.10110	2023/04/30 04/10		JCBA 手動受信 を 自動受信 に改良できたため 予約留守録 可能となる。 全放送6-Group:519局 自動受信可能となる。		
Ver.10110	2023/04/30 04/10		JCBA 7月以降 自動受信不能 なるも、 修正し 自動受信可能 となる。		
Ver.10110	2023/04/30 04/10		09/29 radiko-premium 受信不能となる。 原因は送信プログラム変更によることが判明、Seleniumプログラム変更により 受信可能となる。		
Ver.10110	2023/04/30 04/10		FM++ 受信不可 program 修正		
Ver.10110	2023/04/30 04/10		※ chromedriver.exe は Chrome-Version に合わせて Download して 上書きする必要があります。「2.インストールの方法」参照してください。		
Ver.10110	2023/04/30 04/10		Program Files(x86)内の 累積 scoped_dir.***.***** は不要のため削除してください。		
Ver.10110	2023/04/30 04/10		Chrome+Selenium を Edge+Webview2 に変更。理由は chromedriverのVersion を ChromeのVersion に合わせ 常に変更が必要があり、		
Ver.10110	2023/04/30 04/10		また Program Files(x86)内に 不要な scoped_dir.***.***** が蓄積され 削除する必要があるため。		
Ver.10110	2023/04/30 04/10		※ radikoPremium ログイン方法 に変更あり 5.Player操作ウィンドウ にて操作方法を記述する。		
Ver.10110	2023/04/30 04/10		※ 操作ウィンドウ を下部に拡大する 必要があるために 縦スクロールバー を設置する。		
Ver.10110	2023/04/30 04/10		radikoPremium ログイン方法 不具合修正		
Ver.10110	2023/04/30 04/10		不具合Program修正 MooO を Open/Close する KeyCode を変更		
Ver.10110	2023/04/30 04/10		radiko : 「radikoに関する利用規約等」が表示され、「受信局画面」が表示できなかったが 表示可能 に修正する。		
Ver.10110	2023/04/30 04/10		Fmplayla : program修正 受信可能となる。		
Ver.10110	2023/04/30 04/10		ID/PW 入力code修正		
Ver.10110	2023/04/30 04/10		期間延長		

公開している NetRadio Player with Timer を改良して freeの音声録音ソフト で NetRadio を 予約自動録音・保存 出来るソフトを作成したので公開する。
freeの音声録音ソフトとして wav/mp3 で保存可能、かつ ステレオミキサー不要で 音量に応じた波形表示のある MooO音声録音機 1.46 を採用した。

図-1 Player 操作ウィンドウ (通常表示ウィンドウ)



図-2 Recorder 操作ウィンドウ (図-1を下方に拡大する)

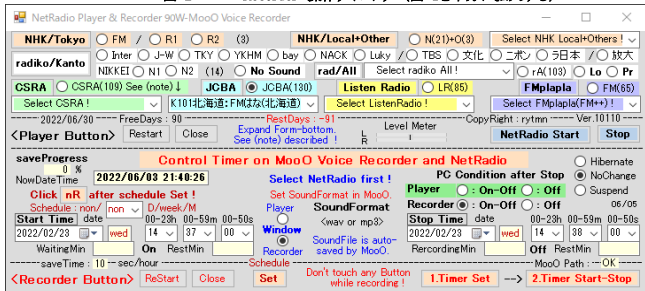
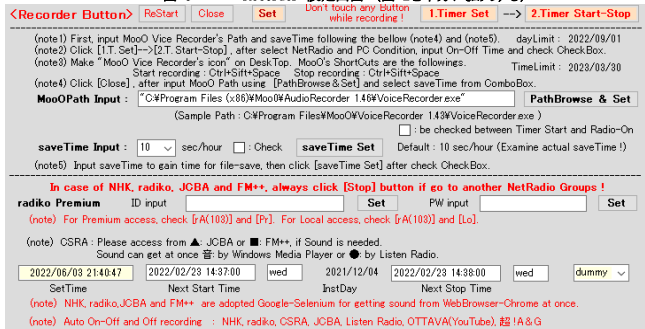


図-3 Recorder 設定画面 (図-2を下方に拡大する)



録音中のPC画面(1280x1080)



局名表示 Form & PotPlayer(小)



Webview2 採用により
Web-Player(最小化)のモニター表示なし。

Form画面のモニター表示あり。



録音中の画面

詳細は下部参照

名 称 NetRadio Player & Recorder 90W-MooO **@@ Ver. 10120** XX= 120

掲載希望ディレクトリ Windows10/8/7/Vista/XP/2001/NT用ソフト＞画像&サウンド＞音声 録音・再生＞音声プレイヤー

1行見出し 国内NetRadio 6-gropeから流れる FM&ラジオ を聴くだけ、また無償公開ソフト **「MooO音声録音機」**(wav/mp3) を使用して 予約録音・保存ができる。
(NHK:3+21, **radiko:103**, CSRA:109, JCBA:130, ListenRadio:85, Others:3 **FM++:65** 計519局)

概要説明 公開中の NetRadio Player With Timer をベースに、無料公開録音ソフト **「MooO音声録音機」** にて予約録音・保存出来る様に改良する。

Player機能 Player操作ウィンドウ から 国内NetRadio から流れる FM&ラジオ が聴ける。
(NHK:3+21, **radiko:103**, CSRA:109, JCBA:130, ListenRadio:85, Others:3 **FM++:65** 計519局)

@@ Webview2 採用により PotPlayer と Windows Media Player の モニター上の表示 はありません。

URL直接方式： ListenRadio は Form画面 (PotPlayerは非表示) が開き 直接音声が出る。
CSRA は ListenRadio または Windows Media Player が開いて 直接音声が出る。
Other の2局(OTTAVA(YouTube), 超!A&G) は Edge が開き 音声が出る

@@ Webview2 採用により WebPlayer(最小化) の モニター上の表示 はありません。
WebPlayer自体 は 操作ウィンドウ下端に表示 されるため スクロールバー で下げて見る事ができる。

Webview2直接方式： NHK、JCBA、FM++は Form画面 が開いて 直接音声が出る。
radiko 関東14局 は Form画面 が開いて 直接音声が出る。
全国103局中 **Local** は Form画面 が開いて 直接音声が出る。
Premium は Form画面 が開いて 直接音声が出る。(radiko 有償登録が必要)
WebPlayer手動方式 Others の OTTAVA(ottava.jp) は Edge が開き Playボタン を押すと 手動受信が可能。

URL直接方式 と Webview2直接方式 は選局後、**ワンクリック** で受信ができる。
WebPlayer手動方式は Player画面(Edge) が開くので 選局・再生クリックによる 手動受信 を行う。
Recorder操作ウィンドウにて On-Off と Off を日時分(秒は省力可)設定でき、また Off 後のPC状態 を選択できる。

Recorder機能 Player + Recorder操作ウィンドウ から 国内NetRadio から流れる FM&ラジオ が 録音できる。

URL直接方式 & Webview2直接方式
Player操作ウィンドウにて選局後、録音開始と停止時間を入力し、[1.Timer Set]→[2.Timer Start-Stop] を
クリックすれば開始時間になると自動的に 録音ソフトが開き、次に FormとNetRadio が開いて録音が始まる、また停止時間
になると自動的に NetRadioとForm 又は Window が閉じて録音停止になり、録音ファイルをHDDに保存し、予約日に変更されて終了する。
Recorder操作ウィンドウにて On-Off と Off を日時分(秒は省力可)設定でき、また Off 後のPC状態 を選択できる。

WebPlayer手動方式

音声が出るまでには 開いたHomePageから 再生ボタンを手動で押さねばならないため 自動On に対応できず 自動録音は不可となる。
Off のみ自動対応するため Off 後のPC状態 を選択できる。

動作可能機種 Windows IBM_PC

動作可能OS Windows **Win10, 11** (Win7,8 も可能と考える)

その他 取り扱い **フリーソフト** **シェアウェア** **金額(税込)** **550 円**
試用期間 **90 日** **試用期間30日** **TimeLimit : 2019/03/30**
入金確認後 Password の送付となります。

※ 放送局の増減、受信方法の変更があるため 期間限定の フリー とするが、希望有れば 延長予定。

※ freeSoft 「MooO音声録音機」 の 使用方法 は別途下部にて説明する。

radikoPremium を聴くためには radiko.jp との **購読契約(350円+税/月)** が必要となる。
複数の同時録音は出来ないが、本ソフトを複数立ちあげれば 時間をずらした複数の録音は可能です。

0 動作要件

作成プログラム	MS Visual Studio 2017/VB	Windows8.1, 10 にて開発
動作OS	Windows 10, 11 (Win 7,8 も可能と考える。)	確認済
必要Soft	MS .NET Framework が必要 @@ MS Windows Media Player(WMP) が必要	CSRA Ver. 11 にて確認済 OTTAVA(YouTube), 超!A&G, OTTAVA(ottava.jp) は Edge が必要 Install されているものとする Install されているものとする Install されているものとする

MooO音声録音機 **詳細は下記の使用方法 参照してください。** **無料公開ソフト** **@@ MooO音声録音機 ホルダ にも同梱**
※ PotPlayerMini64.exe が必要 **NHK, JCBA, LitenPadio** **無料公開ソフト** **PotPlayer ホルダ にも同梱**

1 ファイル構成

自動解凍圧縮ファイル	フォルダ	ファイル	PotPlayer ホルダ 内 必要最小 4-ファイル
NPR90WMooO-XX.zip XX= 120	NPR90W Manual PotPlayer	NPR90WMooO.exe NPR90WMooO-XX manual.pdf 4-ファイル NetRadioInstaller.exe	実行ファイル + 5-ファイル 本説明書 内容は右記 インストーラー
	@@ MooO146	MooO AudioRecorder v1.46 installer.exe	

2 インストール方法

手動インストール **インストール前に 本説明書 を読み、理解の上 インストール してください。**
NPR90WMooO-XX.zip を HDDにホルダ を作り 移動またはコピーする。
ホルダー内でクリックすると 解凍し 上記4個のフォルダ と インストーラー が現れる。
※ NPR90W-9ファイル は C:\NPR90WMooO フォルダ に を保存する。
※ PotPlayer は C:\PotPlayer ホルダに 4-ファイル を保存する。
ホルダー内 NPR90WMooO.exe を右クリックし、ショートカット を作成する。
ショートカット を DeskTop に移動し、アイコンを作る。

インストーラー使用

※ インストーラー NetRadioInstaller.exe 使用すると 簡単にインストール でき、アイコン も デスクトップ に作成されます。

初期設定

アイコン をクリックすると **右Window** が出るので OK を押し、図-1のWindow を下に広げて
MooO Path と saveTime を入力し、内部保存のため close で一旦閉じる。また close の前に
図-2 Recorder操作Window の Window RadioButton(Player or Recorder) を選択すると
図-1 または 図-2 の Window が選択できる。
再度アイコン をクリックすると 図-1 または 図-2 の 操作ウィンドウ が立ち上がる。
Radiko Premium 受信には ID/PW の入力が必要。

※ PotPlayer に関する説明は ありません。
※ インストール方法 に従ってください。

@@ NPR90W ホルダ 内 必要最小 9-ファイル

名前	種類	サイズ
Language	ファイルフォルダ	
ffcodec64.dll	アプリケーション拡張	24,928 KB
PotPlayer64.dll	アプリケーション拡張	30,613 KB
PotPlayerMini64.exe	アプリケーション	247 KB
NPR90WMooO.exe.WebView2	ファイルフォルダ	
runtimeimes	ファイルフォルダ	
CoreAudioApi.dll	アプリケーション拡張	26 KB
Microsoft.Web.WebView2.Core.dll	アプリケーション拡張	446 KB
Microsoft.Web.WebView2.WinForms.dll	アプリケーション拡張	38 KB
Microsoft.Web.WebView2.Wpf.dll	アプリケーション拡張	44 KB
NPR90WMooO.application	Application Mani...	3 KB
NPR90WMooO.exe	アプリケーション	288 KB
NPR90WMooO.exe.config	CONFIG ファイル	10 KB

※ インストール方法 に従ってください。

- ※ CDドライブに MODData ホルダが作成され、MooO Path と saveTime が保存され、オープン時必ず読み込まれる。
 ※ MooO Path MooO音声録音機 を Program から開くための Path
 ※ saveTime 録音・保存終了後 Sleep等 次の動作を行う場合の 余裕時間確保する。

アンインストール

zipファイル、exe保存HDDホルダ、PotPlayer、Radiko Player、MODDataホルダ をすべて削除する。
 0 作動要件 にある 必要Soft の中で 不要Soft を 削除する。

※ 旧ソフト は アンインストールして 本ソフト を インストール してください。

右Window



3 必要な事前準備

- 0 作動要件 にある 必要Soft の確認を行う。
 MooO音声録音機 が インストール されていない場合は HP から ダウンロード する。 詳細は下記 参照してください。
 (MooO ホルダに同梱の インストーラー にて インストール出来る。)
 PotPlayer が インストール されていない場合は 同梱ホルダ を コピー する。

4 選択できる FMとラジオ 局

		(1017/10/28現在)									対応Soft	選局操作
NHK Tokyo	3	FM + R									Edge+Webview2	直接選局
Local	21	FM + R	名古屋	大阪	仙台	札幌	広島	松山	福岡		Edge+Webview2	間接選局
radiko関東		14	InterFM	TOKYO FM	bayfm78	FM ヨコハマ	NACK5	FM茨木			Edge+Webview2	直接選局
radiko All	103		TBSラジオ	ニッポン放送	ラジオ日本	NIKKEI-1	NIKKEI-2	放送大学	FMとラジオ含む		Edge+Webview4	間接選局
SCRA	109	全国内		109 (下記リスト参照)		87局:ListenRadio使用					ListenRadio+WMP	間接選局
JCBA	130	全国内		130 (下記リスト参照)							Edge+Webview4	間接選局
ListenRadio	85	全国内		85 (下記リスト参照)		JCBA:87局 代替					PotPlayer	間接選局
Others	2	2局		2 (下記リスト参照)		OTTAV(YouTubeLive) 超!A&G					Edge	間接選局
	1	1局		1 (下記リスト参照)		OTTAVA(ottava.jp)					Edge	WebPlayer手動方式
	65	FM++		65 (下記リスト参照)							Edge+Webview4	間接選局

519

URL直接方式・Webview2 直接方式 : [Start]/[Stop] ボタンのクリックで 対応Soft が開き 音声が発生・停止する。
 WebPlayer手動方式 : [Start]ボタンのクリックで 対応Soft が開き、選局後[再生]ボタンのクリックで音声が出る。[Stop]ボタンで 対応Soft が閉じて 音声が発生停止する。

※ Timer または ワンクリック で開かない 放送局 に対しては Player を使用して 手動で 数回 開閉 を試みてください。

5 Player操作ウインドウ の操作

直接方式(URL & Command)

Player

Player Button のみにて操作する。

立上げる DeskTopのアイコン をクリック、Player操作ウインドウ が開く。

選局 東京NHK(3)とRadiko(14)の は RadioButton のみにて選択する。
 上記以外は は RadioButton を選択後、同色の ComboBox から1局を選択する。
 ComboBox が初期状態(Select ****)であると 警告メッセージが出て「OK」を押すと リセットされるので正しく再選局する。
 ComboBox だけの選択であると 直前に選択されている局が開くので 正しく再選局する。(記憶設定のため)

起動 「NetRadio Start」 ボタンをクリックする。
 NHK、JCBA は Form画面 が開き 直接に音声が出る。 ShortCutKey : Ctrl+S
 radiko 関東14局 関東14局は は Form画面 が開いて 直接音声が出る。
 全国103局 Localは Form画面 が開いて 直接音声が出る。
 Premiumは Form画面 が開いて 直接音声が出る。
 Premium 利用の場合は radiko.jp と契約し ID/PW を取得、操作画面の下部を広げて ID/PW を入力する。

- ③③ 最初 Premium局受信の場合 局選定後 AL+Pr にて NetRadio Start を クリックする。 事前に 操作ウインドウ 下部にて ID/PW 入力しておいてください。
 ③③ Premium局入力し アクセス不可の場合は 操作ウインドウ を モニター下限 まで引き下げて 手動で ID/PW を入力して ログイン してください。
 以降 一度 ログイン を行くと Premium局へのアクセス は AL+Pr でなくて AL+Lo 選定で 受信します。

FM++ は Form画面 が開き 直接に音声が出る。 ◆は 記述の 他グループ にて受信する。

ListenRadio は 局名表示の Form画面 が開き 音声が出る。
 CSRA ●は ListenRadio、音:は WMP(Windows Media Player) (サイズはWMP側で調整する必要あり)が開き、音声が出る。
 ▲は JCBA 又は ■は FM++ で開く。
 Others OTTAV(YouTube) 超!A&G は Edge が開き、音声が出る。
 OTTAVA(ottava.jp) は EdgeのWebPlayer(通常画面) が開く。 手動による選局・起動操作により音声が出る

音量調整は タスクバーのスピーカー から調整する。
 操作ウインドウ が目障りな場合は 同ウインドウ右上の [-] をクリックして タスクバーに落とす。

切替 他局に切替する場合 一旦 Stop ボタンをクリック することを原則とする。
 (Browser と WMP のオープンに時間を要する場合があるため、途中での切替は誤動作をおこす原因となる。)

停止 「Stop」 ボタンをクリック。 Form画面 が閉じて音声が終わる。 ShortCutKey : Ctrl+E

リセット 「ReStart」 をクリック。 NHK/Tokyoに RadioButton が選択され、初期状態に戻る。

No Sound チェック入れた状態では「MooO」の 起動/停止 のみ行う。 Radio音声なし。 通常は チェック 無し。

※ Timer による ワンクリック で開かない 放送局 に対しては Player を使用して 手動で 数回 開閉を試みてください。

Recorder

Recorder Button のみにて操作する。

立上げる DeskTopのアイコン をクリック、操作ウインドウ が開く。
 Player操作ウインドウの下部を マウスで引張って拡大し、Window選択から Recorder操作ウインドウ を開く。

選局 Playerと同様に選局する。

入力 StartTime FM&ラジオOn : 〜 日時分(秒は省略可) を入力 設定は開始時刻の 3分以上前を推奨
 StopTime FM&ラジオOff: 〜 日時分(秒は省略可) を入力 設定は終了時刻の 1分以上後を推奨

1.Timer Set Clickすると WaitingMinとRecording Min に待ち分と録音分が RestMinとRestMin に ready が入力される。
 時間入力に間違いがあると メッセージ が出て、再起動されるので 正しく入力して進める。

2.Timer Start-Stop Clickすると WaitingMin に 残り分 が表示され、残り分が減って行く。
 On時刻 待ちのRestMinがゼロとなり、On時刻 になると 録音のRestMin に残り分が表示され 録音ソフトが開いた後、IE、EdgeまたはWMP が開き 音声が出る。

録音中 RecordingMin時間の間 放送が続く。 録音のRestMin が減って行く。

Off時刻 録音のRestMinがゼロとなり、Off時刻になると IE、EdgeまたはWMP が閉じ音声が終わる。 次に録音が停止して、録音ファイルが自動保存される。

音量調整は タスクバーのスピーカー から調整する。
 NetRadio Player Recorder 90W-MooO の操作ウインドウ が目障りな場合は 同ウインドウ右上の [-] をクリックして タスクバーに落とす。

閉じる 「Close」ボタン をクリック。 操作ウインドウが閉じる。

リセット 「ReStart」 をクリック NHK/Tokyoに RadioButton が選択され、初期状態に戻る。

Player On-Off NetRadioのみの On-Off を行う。
 Off NetRadioのみの Off を行う。
 Recorder On-Off NetRadioとRecorderの On-Off を行う。
 Off NetRadioとRecorderの Off を行う。

4個の内 1個の選択 が可能

通常は チェック 入り。

PC Condition after Stop 聴き終わった後のPCの状態を 現状、休止、スリープ の3状態から選択できる。

Window選択 RadioButtonにより Recorder用大きい画面 と Player用小さい画面 が選択でき、選択後 CloseまたはReStart を押すと画面が切替わる。 通常は Recorder 設定。

saveProgress選択	0-100	saveProgress が 100 を表示した後 PC Condition after Stop が実行さる。 保存中に スリープ や 休止 が実行されないために 設置する。
saveTime:	Default 10sec/hour	を入力してください。 PC性能により 増減 可能です。
MooO Path Input :	録音ソフトの開閉に必要な Full Path を入力する。	
radiko Premium	ID input radiko.jp PW input radiko.jp	と契約した ID を入力し Set ボタン をクリックする。以降 保存表示 される。 と契約した PW を入力し Set ボタン をクリックする。以降 保存表示 される。

※ saveTime、MooOPath 2項目は 設定時に C:\MODData ホルダに保存され 起動時に読み込まれるため
本ソフトが クラッシュ しても 再入力の必要がない。書き換えは 初期設定 と同様に行う。

Schedule	non:当日、D:毎日、Week:毎週、M:月日 が予約設定できます。設定後 Schedule[Set] をクリックします。 録音終了後 次の予約日時 に自動変更されます。
Click [nR] for next Recording !	録音終了し 次回の予約が表示された時点で [nR]をクリックすると タイマーが始動 を始めます。 操作画面を タスクバー に落として 次の録音を待ちます。落ちない場合は Form右上の[←] をクリックする。 PCのスリープは可ですが、シャットダウンは不可です。 ([nR] は [1.TimerSet]→[2.TimerStart-Stop] の 2-クリック を 1-クリック で行う。)

※ 毎週、月日 等の長期予約の場合は スクリプト(vbs、ps1) と TaskScheduler を使った 始動設定 が好ましい。
筆者は この方法で 実施しています。

WebPlayer手動方式 OTTAVA(ottava.jp)

音声が出るまでに 開いたHomePageから 再生ボタン を手動で押さねばならないため On に対応できず 自動録音は不可となる。
自動録音と同一操作を行い WebPlayer画面 を手動クリックして 音声を出せば 録音・停止・保存 は出来る。
OTTAVA は Edge が開く。その他操作は 直接方式 に準じる

6 その他特記事項

radikoPremium	聴くためには radiko.jp との 購入契約(350円+税/月) が必要です。契約完了後……、 本ソフトで聴くためには 先ず radikoPremiumのHP にアクセスして[ログイン]し、[エリアフリー-]の icon を押します。 「エリア選択」画面が出たHP画面となった後に 本ソフトを操作すると エリア外にアクセスできます。 一度[エリアフリー]でアクセスすると、以降パソコンが認識されるようで 本ソフトだけの操作で繋がるようです。 未加入では「radikoPremium未加入 異別 聴ける放送局名(radiko HP より)参照ください。
---------------	---

Player操作において 局の切替 は他局選択後、「NetRadio Start」 ボタンのみで可能です。 ← 一発選局

本ソフトは関東エアFM局を中心に作成したが、ご希望あれば radiko:7エリア に対応させた登録も可能です。
録音ファイルには ピープ音・無音部や余分な音声が含まれますので フリー音声編集ソフト を使って 不要部分のカット または 曲の分割等の
編集をしてください。

7 連絡先

rytmn216@yahoo.co.jp
現在 Win10ノート、Win10デスクトップ で使用中です。問題が発生することがあれば改善いたしますが、フリーソフトでの提供のため、
ダウンロード以降は自己責任でお願いします。
本ソフトは試用・確認後利用していたくものとし、録音失敗に対しては免責とさせていただきます。

※ 本ソフトの応用 として 録音ソフト と 録音編集ソフト に対応した ソフトを作成、使用中です。
録音ソフト Windows Voice Recorder、MooO音声録音機、Free Sound Recorder
録音編集ソフト Audacity(free)、WavePad音声編集(free版)、AVS Audio Editor(有償)、DigiOn Sound5 Express(有償) (DigiOn Sound6 or DigiOn SoundX にも対応可能)

NetRadio 録音のため free の Radikool と ちれこ も使用しているが 録音編集ソフト への録音の場合は 音質もよく、直ぐに編集できるのが良い。
メインは 編集が容易な DigiOn Sound5 Express(有償) を使用している。興味ある方は連絡ください。

プログラム内 放送局リスト 2022/04/10現在

CSRA

		アクセス可能	109 青局
ComboBox1.Items.Add("A001北海道:●三角山放送局(札幌市)")		' ComboBox1.Items.Add("D001東海:●Ciao(熱海市) LR")	
ComboBox1.Items.Add("A002北海道:●FM JAGA(帯広市)")		ComboBox1.Items.Add("D002東海:●MID-FM761(名古屋市) LR")	
ComboBox1.Items.Add("A003北海道:●FM WING(帯広市)")		ComboBox1.Items.Add("D003東海:●FMおかざき(岡崎市) LR")	
ComboBox1.Items.Add("A004北海道:●radioTxFM DramaCity(札幌市)")		ComboBox1.Items.Add("D004東海:■FM++ Pitch FM(刈谷市)")	
ComboBox1.Items.Add("A005北海道:●FMくら(釧路市)")		ComboBox1.Items.Add("D005東海:音/RADIO LOVEAT(豊田市)")	
'ComboBox1.Items.Add("A008北海道:FMわっぴー(樺内市)")		'ComboBox1.Items.Add("D006東海:Suzuka Voice FM(鈴鹿市)")	
ComboBox1.Items.Add("A007北海道:●FMリバー(旭川市)")		' ComboBox1.Items.Add("D007東海:音/FMいずのくに(伊豆の国市)")	
'ComboBox1.Items.Add("A008北海道:●ラジオニセコ(ニセコ町)")		ComboBox1.Items.Add("D008東海:■FM++ CTY-FM(四日市市)")	
'ComboBox1.Items.Add("A009北海道:FMいるか(函館市)")		ComboBox1.Items.Add("D009東海:●FM EGAO(岡崎市)")	
ComboBox1.Items.Add("A010北海道:音/ラジオカロスサッポロ(札幌市)")	6		
ComboBox1.Items.Add("A011北海道:●FMアップル(札幌市)")		ComboBox1.Items.Add("E001近畿:■FM++FM N1(野田市市)")	
'ComboBox1.Items.Add("A012北海道:音/e-niwaFM(恵庭市)")		'ComboBox2.Items.Add("E002近畿:ハーバーステーション(敦賀市)")	
ComboBox1.Items.Add("A013北海道:音/FMおたる(小樽市)")		' ComboBox1.Items.Add("E003近畿:▲JCBAあづみ野FM(安曇野市)")	
ComboBox1.Items.Add("A014北海道:音/FMLらしい(札幌市)")	2	ComboBox1.Items.Add("E004近畿:●ラジオ・ミュージー(黒部市)")	
ComboBox1.Items.Add("A015北海道:●Wi-radio(伊達市)")			
ComboBox1.Items.Add("A016北海道:●FMねむろ(根室市)")		ComboBox1.Items.Add("F001近畿:音/FM丹波(福知山市)")	
'ComboBox1.Items.Add("A017北海道:●FM ABASHIRI(網走市)")		ComboBox1.Items.Add("F002近畿:▲JCBA FM千里(豊中市)")	
ComboBox1.Items.Add("A018北海道:●動画/さっぽろ村ラジオ(札幌市)")		'ComboBox2.Items.Add("F003近畿:FMわいわい(神戸市)")	
ComboBox1.Items.Add("A019北海道:●FMメイプル(北広島市)")		'ComboBox2.Items.Add("F004近畿:FMみっけい(三木市)")	
		' ComboBox1.Items.Add("F005近畿:●FMひらかた(枚方市)")	
ComboBox1.Items.Add("B001東北:●ラヂオもりおか(盛岡市)")		' ComboBox1.Items.Add("F006近畿:●FM GENKI(姫路市)")	
ComboBox1.Items.Add("B002東北:●RADIO3(仙台市) LR")		' ComboBox1.Items.Add("F007近畿:▲JCBA FM TANABE(田辺市)")	
ComboBox1.Items.Add("B003東北:●FMモックコム(本宮市)")		ComboBox1.Items.Add("F008近畿:●FMジャングル(豊岡市)")	
ComboBox1.Items.Add("B004東北:●FMIわき(いわき市) LR")		ComboBox1.Items.Add("F009近畿:●BAN-BANラジオ(加古川市)")	
ComboBox1.Items.Add("B005東北:音/エフエム会津(会津若松市)")		'ComboBox2.Items.Add("F010近畿:▲FMIピーチステーション(白浜市)")	
ComboBox1.Items.Add("B006東北:●FMゆーとぴあ(湯沢市)")		' ComboBox1.Items.Add("F011近畿:●YES-fm(大阪市)")	
ComboBox1.Items.Add("B007東北:●横手かまくらFM(横手市)")		ComboBox1.Items.Add("F012近畿:●FMあまがさきaia(尼崎市)")	
ComboBox1.Items.Add("B008東北:みやこ・ハーバー・ラジオ(宮古市)")		'ComboBox2.Items.Add("F013近畿:FMはしもと(橋本市)")	
ComboBox1.Items.Add("B009東北:●ラジオ石巻(石巻市)")		ComboBox1.Items.Add("F014近畿:●京都三条ラジオカフェ(京都市)")	
ComboBox1.Items.Add("B010東北:●BAY WAVE(釜石市)")		ComboBox1.Items.Add("F015近畿:音/FMたんご(京丹後市)")	
ComboBox1.Items.Add("B011東北:●fmiいずみ(仙台市)")		ComboBox1.Items.Add("F016近畿:音/FM MOOV KOBE(神戸市)")	
'ComboBox1.Items.Add("B012東北:▲りんごラジオ(山元町)")		'ComboBox2.Items.Add("F017近畿:▲Radio Sweet(東近江市)")	
ComboBox1.Items.Add("B013東北:●なとらじ(名取市)")		'ComboBox2.Items.Add("F018近畿:805たんば(丹波市)")	
'ComboBox1.Items.Add("B014東北:南相馬ひばりエフエム(南相馬市)")		ComboBox1.Items.Add("F019近畿:●RADIO MIX KYOTO(京都市)")	
ComboBox1.Items.Add("B015東北:音/KOCOROラジオ山Community放送信		ComboBox1.Items.Add("F020近畿:●FMおとくに(乙訓地域)")	
'ComboBox1.Items.Add("B016東北:◆女川さいがいFM(女川町)")	10		
'ComboBox1.Items.Add("B017東北:◆陸前高田災害FM(陸前高田市)")		ComboBox1.Items.Add("G001中国四国:●DARAZ FM(米子市)")	
'ComboBox1.Items.Add("B018東北:◆おだがいさまFM(富岡町)")		ComboBox1.Items.Add("G002中国四国:●FM高松(高松市)")	
'ComboBox1.Items.Add("B019東北:◆FMあおぞら(亶理町)")		ComboBox1.Items.Add("G003中国四国:FMふびさん(徳島市)")	
'ComboBox1.Items.Add("B020東北:◆おおつちさいがいFM(大槌町)	4	ComboBox1.Items.Add("G004中国四国:●FM SUN(坂出市)")	
'ComboBox1.Items.Add("B021東北:◆釜石災害FM(釜石市)")			
ComboBox1.Items.Add("B022東北:■FM++ FMあすもー(一関市)")		ComboBox1.Items.Add("H001九州:●あまみエフエム(奄美市)")	
ComboBox1.Items.Add("B023東北:●BeFM(八戸市)")		'ComboBox1.Items.Add("H002九州:音/FMLまぼら(鳥原市)")	
ComboBox1.Items.Add("B024東北:●鹿角きりたんぽFM(鹿角市)")		'ComboBox1.Items.Add("H003九州:音/FM KITAQO(小倉北区)")	
ComboBox1.Items.Add("B025東北:●カネオペアFM(二戸市)")		ComboBox1.Items.Add("H004九州:音/スターホームFM(築上郡)")	
ComboBox1.Items.Add("B026東北:音/FMはいく(仙台市)")		'ComboBox1.Items.Add("H005九州:音/コミュニティラジオ天神(福岡市)")	
ComboBox1.Items.Add("B027東北:●ラジオけせんぬま(気仙沼市)")		ComboBox1.Items.Add("H006九州:●AIR STATION HIBIKI(北九州市)")	
ComboBox1.Items.Add("B028東北:●エフエム椿台(秋田市)")		ComboBox1.Items.Add("H007九州:●FMのおか(延岡市) LR")	
ComboBox1.Items.Add("B029東北:●ラジオおだて(大館市)")	21	'ComboBox2.Items.Add("H008九州:FMぎんが(鹿児島市)")	
		ComboBox1.Items.Add("H009九州:●FMたちごう(大島郡龍郷町)")	
ComboBox1.Items.Add("C001関東:●FMはるるん(水戸市)")		'ComboBox1.Items.Add("H010九州:●ちよろじお(直方市古町)")	
ComboBox1.Items.Add("C002関東:●フラワーラジオ(鴻巣市)")	5		
'ComboBox1.Items.Add("C003関東:●湘南ビーチFM(逗子市) LR")		ComboBox1.Items.Add("I011沖縄:●FMニライ(北谷町)")	
ComboBox1.Items.Add("C004関東:●REDS WAVE(さいたま市)")		ComboBox1.Items.Add("I012沖縄:●FMIしきがき(石垣市)")	
ComboBox1.Items.Add("C005関東:音/ラヂオつづ(つくば市)")		ComboBox1.Items.Add("I013沖縄:●FMうるま(うるま市)")	
ComboBox1.Items.Add("C006関東:●FMたちかわ(立川市)")		ComboBox1.Items.Add("I014沖縄:音/FM21(浦添市)")	
ComboBox1.Items.Add("C007関東:●かわさきFM(川崎市)")		ComboBox1.Items.Add("I015沖縄:音/FMLキオ(那覇市)")	
ComboBox1.Items.Add("C008関東:●FM戸塚(横浜市)")		ComboBox1.Items.Add("I016沖縄:●FMとよみ(豊城市)")	
'ComboBox1.Items.Add("C009関東:FMザルース(横浜市)")		'ComboBox2.Items.Add("I017沖縄:FMもとぶ(本部町)")	
ComboBox1.Items.Add("C010関東:●調布FM(調布市)")		ComboBox1.Items.Add("I018沖縄:音/FMくめじま(久米島)")	

	ComboBox2.Items.Add("Q323関東:80FMさがみ")		
	ComboBox2.Items.Add("Q324関東:57FMカオン")		
	ComboBox2.Items.Add("Q325関東:28湘南ビーチFM")		
	ComboBox2.Items.Add("Q326関東:47FMふっからちゃん")		
23			
</			

選局方法

		FM	R1	R2	計	Player	備考
NHK	Tokyo	3	東京	1	1	3	直接選局
			大阪	1	1	3	Edge+Webview2 間接選局
			名古屋	1	1	3	
			仙台	1	1	3	
			札幌	1	1	3	
NHK Local (NHK Local+Others)	21		広島	1	1	3	
			松山	1	1	3	
			福岡	1	1	3	
Others (NHK Local+Others)	2	1	OTTAVA(YouTube) 超!A&G			Edge	間接選局
			OTTAVA(ottava.jp)			Edge	WebPlayer
			FM++			Edge+Webview2	間接選局
radiiko	関東エリア 14		FM	Radio		Edge+Webview2	直接選局
			InterFM J-WAVE TOKYO FM bayfm78 FMヨコハマ NACK5 FM茨木	TBSラジオ 文化放送 ニッポン放送 ラジオ日本 NIKKEI-1 NIKKEI-2 放送大学			
	全国エリア	103	radioPremium	リスト参照			間接選局
CSRA&JCBA		109 130	CSRA	リスト参照		ListenRadio, WMP	間接選局
			JCBA	リスト参照		Edge+Webview2	間接選局
ListenRadio		85	ListenRadio	リスト参照		PotPlayer	間接選局
		519					

「MooO音声録音機」の 使用方法

wav/mp3専用のシンプルな「MooO音声録音機」は広く使用されているようなので これを利用した NetRadio Player & Recorder 90W-MooO を 作成したので公開します。 特徴として MooO音声録音機 には 音量に比例した連続波形を示す表示 と 増幅機能 があるので 録音レベル調整が容易になる。 また スtereoミキサー が無くとも録音可能な 優れたものである。

wav/mp3 を wma に変換したい場合は 筆者がVector無償公開する 「Sound Changer 20」 または 無料の 「Audacity」 等を使用して変換してください。 不要部分のカット や 分割 など録音音声の編集には「Audacity」 が良いでしょう。

- 1

Vector または MooO.com 無料公開録音ソフト「MooO音声録音機」を 自己責任にて ダウンロード、インストール する。

URL : <https://www.vector.co.jp/soft/winnt/art/se459049.html>

MooOボイス録音器 1.45

1.45 は未確認であるが 設定 を同一にすれば使用可能と 思われる。
- 2

操作画面

MooO音声録音機 (ボイス録音器) 1.46
- <https://jpn.moo0.com/> こちらの 1.46 を DL してください。

MooO音声録音機 (ボイス録音器) 1.46

※ MooO音声録音機 (ボイス録音器) 1.46 現在 DL 不可のため

MooO AudioRecorder v1.46 installer.exe を Manual に同梱



- 操作画面 の 設定
- フォルダー :

保存フォルダー を入力すること
- ファイル名 :

m(yymmdd.hhss)表示の m を記入した。 別アルファベットでもよい。
wav または mp3 の設定が出来る
- 増幅 :

-90 ~ 0 ~ 500 音量変更可能 通常=0
- 録音準備よし! :

ここに 連続波形が表示される
- 録音を開始! :

On ボタン
- 終了! :

Off ボタン
- 上記以外は

画面表示 通りに 設定する。

最前面に保持		
「開始タイマー」パネルを表示		
「終了タイマー」パネルを表示		
「最大録音時間」パネルを表示		
Mp3の録音音質	>	192Kbps (推奨)
録音速度の調整	>	44,100Hz
最初の音を破棄 (録音開始時)	>	0sec (デフォルト)
無音カット - 再開時に直前の音も録音	>	0sec (まったく含めない)
無音カット - 「無音」認識のボリューム閾値	>	1% (止まり難い)
無音カット - 停止するまでの無音の長さ	>	10.0sec (十分に待つ)
ファイルの 命名・改名 ルール	>	(yymmdd.hhss)を追加 (常に)
スキン	>	Fresh W 好みで設定OK
透明度 (%)	>	0% 好みで設定OK
言語	>	日本語
キーボード・ショートカット (グローバル)	>	
システムと同時に起動		[Ctrl+Shift+Space]: 録音開始/終了 この設定は最重要
閉じた時「アイコン化」する		
● 閉じた時「アイコン化」する (「録音開始タイマー」がオンの時のみ)		好みで設定
閉じた時「終了」する		
アイコン化		
終了		

(注) MooO は ステレオミキサー が不要のため ステレオミキサー の無い PC で使用できます。