

2023/09/30 25/03/30

NetRadio Player & Recorder 90W-WinVR 取扱い説明書 < WinVR : Windows Voice Recorder (Win10) >

CopyRight : rytmm

NPR90WWinVR 履歴

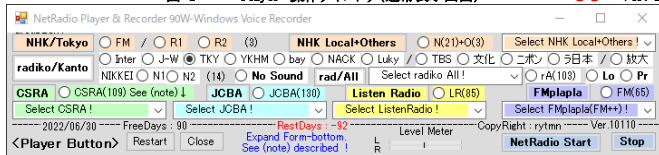
Ver.10033	#####	オリジナル			
Ver.10033	修正箇所	#####	Click [nR] for next Recording ! :不具合修正	ラジオ日本:不具合修正	(Ver.変わらず)
Ver.10033	修正箇所	#####	録音停止確実化、停止直前に WinVR を Activate する。		(Ver.変わらず)
Ver.10033	修正箇所	2019/01/30	NPR90WavePRSC 部(nRボタン)program修正		(Ver.変わらず)
Ver.10042	修正箇所	2019/03/30	radioが Win10-64bit 未対応のため改造 TimeLimit 延長。	Win10 32bit と 64bit に選択可能となる。	
Ver.10046	修正箇所	2019/05/15	Player と Recorder の Off における 起動不能 不具合修正。 Subscription の Set における 誤入力警報 不具合修正。 □ Keep WinVR Window Open 削除 NHK URL変更		
Ver.10048	修正箇所	2020/04/02	legacy-Edge が chrome-Edge に切り替わったが chrome-Edge が m3u8付URL に対応していないため flmpeg の binフォルダ		
Ver.10050	修正箇所	2020/7/30	にある flplay.exe にて対応する。 chrome-Edge は HLS に未対応。 CSRA(122→113)、JCBA(100→122)、ListenRadio(86→90)、radio(93→101) 全面見直し		
Ver.10060		2021/2/20	JCBA+URL の仕様変更あり、CSRA(122→113)、JCBA(100→122)、ListenRadio(86→90) 全面改訂。radio(93→111)増加。		
Ver.10065	2021/03/01		m3u8+URL を flplay から PotPlayer (JCBA, ListenRadio) に変更		
Ver.10070	2021/03/20		radio 直接受信のため Radiko Player(freeソフト)を使用していたが 同ソフトの公開者より アドバイス をもらい、プログラム内		
Ver.10075	2021/05/30		にて 直接受信可能なるよう 改良した。 Radiko Player は不要となる。		
Ver.10080	2021/06/30		radio 直接受信は 安定性のため Ver.10065 に戻し Radiko Player を 再使用することに變更。 NHK受信を http-URL の IE より m3u8+URL の PotPlayer に変更。 6/12頃より IE が Edge に自動切替となり IE-画面の縮小が不能となったため プログラム内での IE 使用を中止する。 http-URL にて聞く必要な放送局もあり 同放送局には全て Edge で対応することに變更。 Edge-画面 は自動縮小不可のため 手動縮小が必要である。		
	2021/07/30		Radiko Player が Win10-64bit 対応可能 のため改造、Win10 32bit と 64bit に選択を 削除。	C:\Program Files\Radiko Player\44-files とする。	
	2021/08/30		インターネット 簡単インストール。 Radiko Player の インストールフォルダ 変更。	C:\Radiko Player\45-files とする。	
Ver.10085	2021/12/30		FM++ 63局 を WebDriver:Selenium 使用して Chrome で 直接アクセス可能 に改良する。 その他 小改良。		
Ver.10090	2022/01/30		radio 101局 を WebDriver:Selenium 使用して Chrome で 直接アクセス可能 に改良する。 Radiko Player が不要となる。 関東14局は 直接遠局。 全国101局は Local と Premium にて 地域に応じた遠局 が可能。 Premiumには ID/PW が必要であり、radio.jp との 有償契約(350円/月+税)が必要。 NHK 24局 Selenium 対応 → m3u8+URL 受信が不安定のため。		
Ver.10095	2022/03/30 03/01		NHK/Tokyo Stop動作 不具合修正		
Ver.10100	2022/04/30 03/30		Player Button に Level Meter 設置 (CoreAudioAPI.dll 使用)		
100X	2022/04/30 04/15		radio、CSRA, ListenRadio, FM++ 放送局見直し		
Ver.10105	2022/05/30 04/30		※ JCBA 2022/04/04 以降 アクセス不能 改善策調査中 Provider(musicbird) 変更のためか? ← m3u8+URL から BrowserPlayer に変更している。 JCBA BrowserPlayer にてアクセス可能 となる。 自動受信不可にて BrowserPlayer を 手動クリック する必要があるため Timerスタート 出来ないが ストップは可能。 従って JCBA は、完全録音自動スタート は出来ません。 BrowserPlayer が開いた時点で Player-button を 手動でクリック してください。 ストップ は自動となります。 (Selenium にて 数回 自動受信出来るようにテストを行なったが 解決せず 今後もテストを行うつもり。)		
			※ 上記説明により JCBA+変更 及び 「音」 Form3表示		
Ver.10105	2022/05/30 05/20		JCBA 手動受信 を 自動受信 に改良でため 予約留守録 可能となる。 全放送6-Group:519局 自動受信可能となる。		
Ver.10110	2022/06/30 06/05		JCBA 7月以降 自動受信不能 なるも、修正し 自動受信可能 となる。		
Ver.10110	2022/07/30 07/10		09/29 radio+premium 受信不能となる。 原因は送信プログラム変更によることが判明、Seleniumプログラム変更により 受信可能となる。		
Ver.10110	2022/09/30 09/30		FM++ 受信不可 program 修正		
Ver.10110	2023/04/30 04/10		※ chromedriver.exe は Chrome-Version に合わせて Download して 上書きする必要があります。「2.インストールの方法」参照してください。 Program Files(x86)内の 異種 scoped_dir ***** は不要のため削除してください。 Chrome+Seleniumを Edge+Webview2 に変更。理由は chromedriverのVersion を ChromeのVersion に合わせ 常に変更が必要があり、 また Program Files(x86)内に 不要な scoped_dir ***** が蓄積され 削除する必要があるため。 ※ radioPremium ログイン方法 に変更あり 5.Player操作ウインドウ にて操作方法を記述する。 ※ 操作ウインドウ を下部に拡大する 必要があるために 縦スクロールバー を設置する。 radioPremium ログイン方法 不具合修正		
			不具合program修正 WinVR を Open/Close する KeyCode を変更		
			radio : 「radioに関する利用規約等」が表示され、「受信局画面」が表示できなかったが 表示可能 に修正する。		
			FM+lapla : program修正 受信可能となる。		
			ID/PW 入力code修正		
			期間延長		

公開している NetRadio Player with Timer を改良して freeの音声録音ソフト で NetRadio を 予約自動録音・保存 出来るソフトを作成したので公開する。
freeの音声録音ソフト として Windows10 に付属する 高品質化(m4a 96Kbps → 192Kbps)された WinVR を採用した。
m4a は一般的な Sound Format でないので 別途公開中の Sound Changer で wma/mp3 に変換してください。

@@ 2023/09/30 25/03/30

@@ Ver. 10120

図-1 Player 操作ウインドウ (通常表示画面)



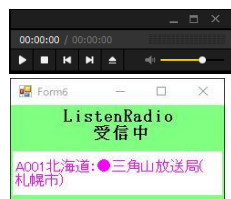
PotPlayer (小) →

Form →

録音中のPC画面 (1280x1080)



局名表示 Form & PotPlayer (小)

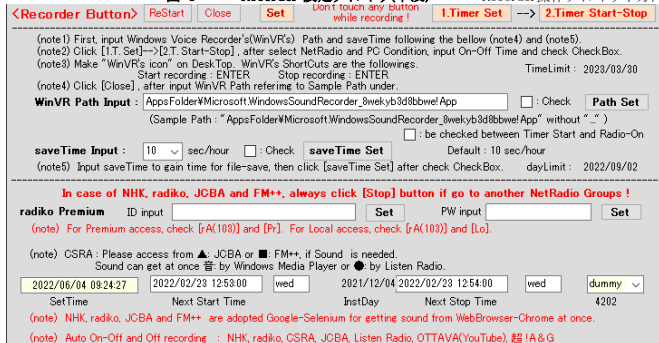


←実物大

NHK CSRA ListenRadio FM++ radiko

←実物大

図-3 Recorder 設定ウインドウ(下段) Recorder操作ウインドウ下方向に広げる



※ WinVR Path Input には 下記アドレス をコピーして入力する。
WinVR Path Input : AppsFolder¥Microsoft.WindowsSoundRecorder_8wekyb3d8bbwe!App



※ Win10 Voice Recorder の DeskTop ショートカット の作成方法

下記 Code を Text にコピーして **Win10 Voice Recorder.vbs** で 適当なホルダに保存し、 ショートカット を作成 DeskTop に移す。

```
Set objShell = WScript.CreateObject("WScript.Shell")
WScript.Sleep(1000)
CreateObject("WScript.Shell").Run "C:\Windows\Media\notify.wav", 0
Set objExec = objShell.Exec("explorer.exe shell:AppsFolder\Microsoft.WindowsSoundRecorder_8wekyb3d8bbwe!App")
```

- ※ 過去 WinVR を 検索(S) を利用して開いたが、本ソフトでは 直接開く方法を 試行錯誤 で発見、VB.NETのCommand から開いている。
- ※ 保存は C:\User*****\Documents\サウンドレコーディング に 停止 とともに レコーディング(No) の名称がつけられ 自動保存される。
- ※ ファイルフォーマット は m4a だけのため wma/mp3 が 必要な場合は 公開済の **Sound Changer** を使用してください。

名 称	NetRadio Player & Recorder 90W-WinVR	@@ Ver. 10120	XX= 120
掲載希望ディレクトリ	Windows10/8/7/Vista/XP/2001/NT用ソフト > 画像&サウンド > 音声 録音・再生 > 音声プレイヤー		
1行見出し	国内NetRadio:516局から流れるFM&ラジオを聴くだけ、また MS-Win10 freeSoft 「 Windows Voice Recorder (WinVR) 」(m4a専用) を使用して 予約録音・保存ができる。 (NHK:3+21、 radiko:103 、CSRA:109、JCBA:130、ListenRadio:85、Others:3 FM++:65 計519局)		
概要説明	公開中の NetRadio Player With Timer (NetRadioTimer) をベースに、MS-Win10 freeSoft 「 WinVR 」にて予約録音・保存 出来るように改良する。		
Player機能	Player操作ウインドウ から 国内NetRadio から流れる FM&ラジオ が聴ける。 (NHK:3+21、 radiko:103 、CSRA:109、JCBA:130、ListenRadio:85、Others:3 FM++:65 計519局) @@ Webview2 採用により PotPlayer と Windows Media Player の モニター上の表示 はありません。 URL直接方式 : ListenRadio は Form画面 (PotPlayerは非表示) が開き 直接音声が出る。 CSRA は ListenRadio または Windows Media Player が開いて 直接音声が出る。 Other の2局(OTTAVA(YouTube)、超!A&G) は Edge が開き 音声が出る @@ Webview2 採用により WebPlayer(最小化) の モニター上の表示 はありません。 WebPlayer自体 は 操作ウインドウ下端に表示 されるため スクロール・バー で下げて見ることができる。 Webview2直接方式 : NHK、JCBA、FM++は Form画面 が開き 直接音声が出る。 radiko 関東14局 は Form画面 が開いて 直接音声が出る。 全国103局中 Local は Form画面 が開いて 直接音声が出る。 Premium は Form画面 が開いて 直接音声が出る。(radiko 有償登録が必要) WebPlayer手動方式 Others の OTTAVA(ottava.jp) は Edge が開き Playボタン を押すと 手動受信が可能。 URL直接方式 と Webview2直接方式 は選局後、ワンクリック で受信ができる。 WebPlayer手動方式は Player画面(Edge) が開くので 選局・再生クリックによる 手動受信 を行う。 Recorder操作ウインドウにて On-Off と Off を日時分(秒は省力可)設定でき、また Off 後のPC状態 を選択できる。		
Recorder機能	Player + Recorder操作ウインドウ から 国内NetRadio から流れる FM&ラジオ が 録音できる。 URL直接方式 & Webview2直接方式 Player操作ウインドウにて選局後、録音開始と停止時間を入力し、[1.Timer Set]→[2.Timer Start-Stop] を クリックすれば開始時間になると自動的に 録音ソフトが開き、次に FormとNetRadio が開いて録音が始まる、また停止時間 になると自動的に NetRadioとForm 又は Window が閉じて録音停止になり、録音ファイルをHDDに保存し、予約日に変更されて終了する。 Recorder操作ウインドウにて On-Off と Off を日時分(秒は省力可)設定でき、また Off 後のPC状態 を選択できる。 WebPlayer手動方式 音声が出るまでには 開いたHomePageから 再生ボタンを手動で押さねばならないため 自動On に対応できず 自動録音は不可となる。 Off のみ自動対応するため Off 後のPC状態 を選択できる。		
動作可能機種	Windows	IBM_PC	
動作可能OS	Windows	Win10、11	(Win7,8 も可能と考える)
その他	取り扱い	フリーソフト 試用期間 90 日 ダウンロード 金額(税込) 550 円 試用期間30日 入金確認後 Password の送付となります。	TimeLimit : 2023/03/30

※ 放送局の増減、受信方法の変更があるため 期間限定の フリー としますが、改訂して 延長予定です。

※ Win10 「WinVR」については 上記説明 を参考にしてください。 使用方法は 理解しているものとします。

radikoPremiumを聴くためには radiko.jp との 購読契約(350円+税/月) が必要となる。
複数の同時録音は出来ないが、本ソフトの exeFileに番号を付けて 複数立ちあげれば 時間をずらした複数の録音は可能である。

0 作動要件

開発プログラム	MS Visual Studio 2017		Win10にて開発
動作OS	Windows 10	(Win7、8も可能と考える)	確認済
必要Soft	MS .NET Framework が必要		Install されているものとする
	MS Windows Meadia Player (WMP)	CSRA	Ver. 12 にて開発 Install されているものとする
	@@ MS Edge が必要	OTTAVA(YouTube)、超!A&G、OTTAVA(ottava.jp) は Edge が必要	Install されているものとする
	MS Windows Voice Recorder (Win10 付属アプリ)		録音・保存用 Install されているものとする
	※ PotPlayerMini64.exe が必要	NHK、JCBA、LitenPadio	無料公開ソフト PotPlayer ホルダ に同梱

1 ファイル構成

自動解凍圧縮ファイル	フォルダ	ファイル	PotPlayer ホルダ 内 必要最小 4-ファイル
NPR90WWinVR-XX.zip XX = 120	NPR90W Manual PotPlayer	NPR90WWinVR.exe NPR90WWinVR-XX manual.pdf 4-ファイル NetRadioInstaller.exe	実行ファイル + 5 - ファイル 本説明書 内容は右記 インストーラー

2 インストール方法

手動インストール インストール前に 本説明書 を読み、理解の上 インストール してください。
NPR90WWinVR-XX.zip を -XX を消して HDDにホルダ を作り 移動またはコピーする。
ホルダ内でクリックすると 上記4個のフォルダ と インストーラー が現れる。

※ NPR90W-9ファイル は C:\WinVR に 保存する。
※ PotPlayer は C:\PotPlayer ホルダに 4-ファイル を 保存する。

※ PotPlayer に関する説明は ありません。
※ インストール方法 に従ってください。

@@ NPR90W ホルダ 内 必要最小 9-ファイル

ホルダ内 NPR90WWinVR.exe を右クリックし、ショートカット を作成する。

名前	種類	サイズ
----	----	-----

ショートカット を Desktop に移動し、アイコンを作る。

インストーラー使用

※ インストーラー NetRadioInstaller.exe 使用すると 簡単にインストール でき、アイコン もデスクトップに作成されます。

初期設定

アイコン をクリックすると 右Window が出るので OK を押し、図-1のWindow を下に広げて WinVR Path と saveTime を入力し、内部保存のため close で一旦閉じる。また close の前に図-2 Recorder操作Window の Window RadioButton(Player or Recorder) を選択すると図-1 または 図-2 の Window が選択できる。
再度アイコン をクリックすると 図-1 または 図-2 の 操作ウインドウ が立ち上がる。
Radiko Premium 受信には ID/PW の入力が必要。

※ Cドライブに WVRData ホルダが作成され WinVR Path と saveTime が保存され、オープン時必ず読み込まれる。
※ WinVR Path Windows Voice recorder を Program から開くための Path
※ saveTime 録音・保存終了後 Sleep等 次の動作を行う場合の 余裕時間確保する。

アンインストール

zipファイル、exe保存HDD、PotPlayer、Radiko Player ホルダ、WVRDataホルダ をすべて削除する。
0 動作要件 にある 必要Soft の中で 不要Soft を 削除する。

※ 旧ソフト は アンインストールして 本ソフト を インストール してください。

3 必要な事前準備

0 動作要件 にある 必要Soft の確認を行う。
Windows Voice Recorder(Win10) が インストール されていない場合は MSストア から ダウンロード する。
PotPlayer が インストール されていない場合は 同梱ホルダ を コピー する。

4 選択できる FMとラジオ 局

(1017/10/28現在)

												対応Soft @@ Edge+Webview2 Edge+Webview2	選局操作 @@ 直接選局 間接選局
NHK Tokyo	3	FM + R											
Local	21	FM + R	名古屋	大阪	仙台	札幌	広島	松山	福岡				
radiko関東		14	InterFM TBSラジオ	TOKYO FM ニッポン放送		bayfm78 ラジオ日本	FM NIKKEI-1	ヨコハマ NIKKEI-2	NACK5 放送大学	FM茨木		Edge+Webview2	直接選局
radiko All	103			103 (下記リスト参照)				FMとラジオ含む				Edge+Webview4	間接選局
SCRA	109	全国内		109 (下記リスト参照)			87局:ListenRadio使用					ListenRadio+WMP	間接選局
JCBA	130	全国内		130 (下記リスト参照)								Edge+Webview4	間接選局
ListenRadio	85	全国内		85 (下記リスト参照)			JCBA:87局 代替					PotPlayer	間接選局
Others	2	2局		2 (下記リスト参照)			OTTAV(YouYubeLive) 超!A&G					Edge	間接選局
FM++	1	1局		1 (下記リスト参照)			OTTAVA(ottava.jp)					Edge	WebPlayer 手動方式
	65	FM++		65 (下記リスト参照)								Edge+Webview4	間接選局

519

URL直接方式・Command 直接方式 : [Start]/[Stop] ボタンのクリックで 対応Soft が開き 音声が発生・停止する。
WebPlayer方式 : [Start]ボタンのクリックで 対応Soft が開き、選局後[再生]ボタンのクリックで音声が出る。 [Stop]ボタンで 対応Soft が閉じて 音声 が停止する。

※ Timer または ワンクリック で開かない 放送局 に対しては Player を使用して 手動で 数回 開閉 を試みてください。

5 NetRadio操作ウインドウ の操作

@@ 以下文章では Chrome を Edge に読み替えてください。

直接方式(URL & Command)

Player

Player Button のみにて操作する。

立上げる Desktopのアイコン をクリック、Player操作ウインドウ が開く。

選局

東京NHK(3) & Radiko(14)の は RadioButton のみにて選択する。
上記以外は は RadioButton を選択後、同色の ComboBox から1局を選択する。
ComboBox が初期状態(Select ****)であると 警告メッセージが出て 「OK」を押すと リセットされるので正しく再選局する。
ComboBox だけの選択であると 直前に選択されている局が開くので 正しく再選局する。(記憶設定のため)

起動

「NetRadio Start」 ボタンをクリックする。 ShortCutKey : Ctrl+S
NHK、JCBA は Form画面 が開き 直接に音声でてる。
radiko 関東14局 関東14局は は Form画面 が開いて 直接音声が出る。
全国103局 Localは Form画面 が開いて 直接音声が出る。
Premiumは Form画面 が開いて 直接音声が出る。
Premium 利用の場合は radiko.jp と契約し ID/PW を取得、操作ウインドウの下部 にある ID/PW を入力する。

@@ 最初 Premium局受信の場合 局選定後 AL+Pr にて NetRadio Start を クリックする。 事前に 操作ウインドウ 下部にて ID/PW 入力しておいてください。
@@ Premium局入力し アクセス不可の場合は 操作ウインドウ を モニター下限 まで引き下げて 手動で ID/PW を入力して ログイン してください。
以降 一度 ログイン を行うと Premium局へのアクセス は AL+Pr でなくて AL+Lo 選定で 受信します。

FM++ は Form画面 が開き 直接に音声でてる。 ◆は 記述の 他グループ にて受信する。

ListenRadio は 局名表示の Form画面 が開き 音声が出る。
CSRA ●は ListenRadio、音:は WMP(Windows Media Player) (サイズはWMP側で調整する必要あり)が開き、音声が出る。
▲は JCBA 又は ■は FM++ で開く。
Others OTTAV(YouYube) 超!A&G は Edge が開き、音声が出る。
OTTAVA(ottava.jp) は EdgeのWebPlayer(通常画面) が開く。 手動による選局・起動操作により音声が出る

音量調整は タスクバーのスピーカー から調整する。
操作ウインドウ が目障りな場合は 同ウインドウ右上の [-] をクリックして タスクバーに落とす。

切替

他局に切替する場合 一旦 Stop ボタンをクリック することを原則とする。
(Browser と WMP のオープンに時間を要する場合があるため、途中での切替は誤動作をおこす原因となる。)

停止

「Stop」 ボタンをクリック。 Form画面 が閉じて 音声 が止まる。 ShortCutKey : Ctrl+E

閉じる

「Close」ボタン をクリック。 操作ウインドウが閉じる。

リセット

「ReStart」をクリック。 NHK/Tokyoに RadioButton が選択され、初期状態に戻る。

No Sound

チェック入れた状態では「WinVR」の 起動/停止 のみ行う。 Radio音声なし。 通常は チェック 無し。

※ Timer による ワンクリック で開かない 放送局 に対しては Player を使用して 手動で 数回 開閉を試みてください。

Recorder

Recorder Button のみにて操作する。

立上げる Desktopのアイコン をクリック、操作ウインドウ が開く。
Player操作ウインドウの下部を マウスで引張って拡大し、Window選択から Recorder操作ウインドウ を開く。

選局

Playerと同様に選局する。

入力

StartTime FM&ラジオOn : へ 日時分(秒は省略可) を入力 設定は開始時刻の 3分以上前を推奨
StopTime FM&ラジオOff: へ 日時分(秒は省略可) を入力 設定は終了時刻の 1分以上後を推奨

1.Timer Set

Clickすると WaitingMinとRecording Min に待ち分と録音分が RestMinとRestMin に ready が入力される。
時間入力に間違いがあると メッセージ が出て、再起動されるので 正しく入力して進める。

2.Timer Start-Stop

Clickすると WaitingMin に 残り分 が表示され、残り分が減って行く。
On時刻 待ちのRestMinがゼロとなり、On時刻 になると 録音のRestMin に残り分が表示され 録音ソフトが開いた後、IE、EdgeまたはWMP が開き 音声が出る。
録音中 RecordingMin時間の間 放送が続く。 録音のRestMin が減って行く。

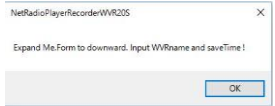
Off時刻

録音のRestMinがゼロとなり、Off時刻になると IE、EdgeまたはWMP が閉じ 音声 が止まる。 次に録音が停止して、録音ファイルが自動保存される。

---	---	---
NPR90WWinVR.exe.WebView2	ファイル フォルダー	
runtimes	ファイル フォルダー	
CoreAudioApi.dll	アプリケーション拡張	26 KB
Microsoft.Web.WebView2.Core.dll	アプリケーション拡張	446 KB
Microsoft.Web.WebView2.WinForms.dll	アプリケーション拡張	38 KB
Microsoft.Web.WebView2.Wpf.dll	アプリケーション拡張	44 KB
NPR90WWinVR.Application	Application Mani...	3 KB
NPR90WWinVR.exe	アプリケーション	289 KB
NPR90WWinVR.exe.config	CONFIG ファイル	10 KB

※ インストール方法 に従ってください。

右Window



[illegible]

		ComboBox2.Items.Add("Q303関東:22FMばるるん")	
		ComboBox2.Items.Add("Q304関東:21FMうしろれしく放送")	
		ComboBox2.Items.Add("Q305関東:43まえはしCITY FM")	
		ComboBox2.Items.Add("Q306関東:08REDS WAVE")	
		ComboBox2.Items.Add("Q307関東:02フワワーラジオ")	
		ComboBox2.Items.Add("Q308関東:35FM Kawaguchi")	
		ComboBox2.Items.Add("Q309関東:96/ハローハピー・こしがやFM")	
		ComboBox2.Items.Add("Q310関東:26775ライブRFM")	
	9	'ComboBox2.Items.Add("Q311関東:31かつしかFM")	
	85	ComboBox2.Items.Add("Q312関東:42中央FM")	
		ComboBox2.Items.Add("Q313関東:36レインボータウンFM")	
		ComboBox2.Items.Add("Q314関東:27FM世田谷")	
		ComboBox2.Items.Add("Q315関東:51コマラジ")	
		ComboBox2.Items.Add("Q316関東:39調布FM")	
		ComboBox2.Items.Add("Q317関東:59ラジオフューズ")	
		ComboBox2.Items.Add("Q318関東:33FMたちかわ")	
		ComboBox2.Items.Add("Q319関東:81Tokyo Star Radio(八王子FM)")	
		ComboBox2.Items.Add("Q320関東:46かわさきFM")	
		ComboBox2.Items.Add("Q321関東:65マリンFM")	
		ComboBox2.Items.Add("Q322関東:64FM戸塚")	
		'ComboBox2.Items.Add("Q323関東:80FMさがみ")	
		ComboBox2.Items.Add("Q324関東:57FMカオン")	
23		'ComboBox2.Items.Add("Q325関東:28湘南ビーチFM")	
		ComboBox2.Items.Add("Q326関東:47FMふっかちゃん")	

				アクセス可能	65	青局
		ComboBox13.Items.Add("M501近畿:78.2エフエムひこね")		ComboBox13.Items.Add("M502近畿:FMおおつ")		
		ComboBox13.Items.Add("M503近畿:YES-fm")		ComboBox13.Items.Add("M504近畿:FMIずみおおつ")		
6		ComboBox13.Items.Add("M505近畿:FMヤマト")	5	ComboBox13.Items.Add("M601中国:ゆめウェーブ")		
				ComboBox13.Items.Add("M602中国:FMわっしょい")		
			3	ComboBox13.Items.Add("M603中国:FMマイルウェーブ")		
		ComboBox13.Items.Add("M201関東:ミヤラジ")		ComboBox13.Items.Add("M716九州:FM KITAQ")		
		ComboBox13.Items.Add("M202関東:FMもおか")		ComboBox13.Items.Add("M701九州:FMたんと")		
		ComboBox13.Items.Add("M203関東:FMゆうがお")		ComboBox13.Items.Add("M702九州:えびずFM")		
		ComboBox13.Items.Add("M204関東:FMくら857")		ComboBox13.Items.Add("M703九州:みつばちラジオ")		
		ComboBox13.Items.Add("M205関東:おーラジ")		ComboBox13.Items.Add("M704九州:FMさせぼ")		
		ComboBox13.Items.Add("M206関東:FM桐生")		ComboBox13.Items.Add("M705九州:エフエム諫早")		
		ComboBox13.Items.Add("M207関東:ほんじょうFM")		ComboBox13.Items.Add("M706九州:FMLまばら")		
		ComboBox13.Items.Add("M208関東:FMクマガヤ")		ComboBox13.Items.Add("M707九州:FMひまわり")		
		ComboBox13.Items.Add("M209関東:ちぶFM")		ComboBox13.Items.Add("M708九州:◆FMひゅうが 休止")		
14		ComboBox13.Items.Add("M210関東:TOKYO0854 くるめら")		ComboBox13.Items.Add("M709九州:サンシャインFM")		
		ComboBox13.Items.Add("M211 関東:エフエム西東京")		ComboBox13.Items.Add("M710九州:シティエフエム都城")		
		ComboBox13.Items.Add("M212関東:◆FM HOT 839 休止")		ComboBox13.Items.Add("M711九州:FMさつまさんだい")		
		ComboBox13.Items.Add("M213関東:◆FMサルース JCBA")		ComboBox13.Items.Add("M712九州:FMきりしま")		
		ComboBox13.Items.Add("M214関東:◆レディオ湘南 JCBA")		ComboBox13.Items.Add("M713九州:FMぎんが")		
			16	ComboBox13.Items.Add("M714九州:FMかのや")		
				ComboBox13.Items.Add("M715九州:フレンズFM")		
8		ComboBox13.Items.Add("M301信越:ラヂオは〜と")		ComboBox13.Items.Add("M801沖縄:◆FMもとぶ CSRA")		
		ComboBox13.Items.Add("M302信越:FMとおかまち")		ComboBox13.Items.Add("M802沖縄:FMうるま CSRA")		
		ComboBox13.Items.Add("M303信越:FMみょうこう")		ComboBox13.Items.Add("M803沖縄:◆FMくめじま CSRA")		
		ComboBox13.Items.Add("M304信越:はれラジ")		ComboBox13.Items.Add("M804沖縄:◆FM21 CSRA")		
		ComboBox13.Items.Add("M305信越:fmさくじらい")		ComboBox13.Items.Add("M805沖縄:◆FMレキオ CSRA")		
		ComboBox13.Items.Add("M306信越:FMまつもと")		ComboBox13.Items.Add("M806沖縄:FMみやこ")		
		ComboBox13.Items.Add("M307信越:◆LCV-FM769 JCBA")				
		ComboBox13.Items.Add("M308信越:いいだFM")	6			
			65			
7		ComboBox13.Items.Add("M401東海:FMらら76.8")				
		ComboBox13.Items.Add("M402東海:◆名古屋市防災ラジオ CSRA")				
		ComboBox13.Items.Add("M403東海:◆ラジオ・ラプァート CSRA")				
		ComboBox13.Items.Add("M404東海:メディアスFM")				
		ComboBox13.Items.Add("M405東海:KATCH&Pitch 地域情報")				
		ComboBox13.Items.Add("M406東海:TEES-843FM[5]")				
		ComboBox13.Items.Add("M407東海:CTY-FM")				

◆ 印 : 他の NetRadio 聴取する。

選局方法

			FM	R1	R2	計	Player	備考
NHK	Tokyo	3	東京	1	1	3		直接選局
			大阪	1	1	3		
			名古屋	1	1	3		
NHK Local		21	仙台	1	1	3		
(NHK Local+Others)			札幌	1	1	3	Edge+Webview2	間接選局
			広島	1	1	3		
			松山	1	1	3		
			福岡	1	1	3		
Others		2	OTTAVA(YouTube) 超!A&G				Edge	間接選局
(NHK Local+Others)		1	OTTAVA(ottava.jp)				Edge	WebPlayer
FM++		65	FM++				Edge+Webview2	間接選局
radiko	関東エリア		FM		Radio			
	14		InterFM		TBSラジオ			
			J-WAVE		文化放送			
			TOKYO FM		ニッポン放送			
			bayfm78		ラジオ日本			
			FMヨコハマ		NIKKEI-1	NIKKEI-2		
			NACK5 FM茨木		放送大学			
	全国エリア	103	radikoPremium	リスト参照				間接選局
CSRA&JCBA		109	CSRA	リスト参照			ListenRadio、WMP	間接選局
		130	JCBA	リスト参照			Edge+Webview2	間接選局
ListenRadio		85	ListenRadio	リスト参照			PotPlayer	間接選局

519

