

# 設備保全管理システム

MQUSは『働く』の日本語の語源『はた』を『らく』にするのが開発のコンセプトです。



## 設備保全管理技術は工場の生産技術の要(かなめ)

MQUSはより実践的な安定生産活動の基盤構築を目指したシステムです。  
保全活動で課題解決の指標、経営者に報告を含めて役立つものと確信します。  
販売に関しては、保全管理技術の向上を想い廉価に抑えております。

設備保全管理システム導入目的を明確にし、是非工場の生産技術向上を目指し  
履歴蓄積・解析で生産安定化に寄与する設備管理を実践してください。  
日本の生産技術向上を想い開発、是非他社製品と比較検討ください

MQUSは設備管理技術に関する業務を全て網羅しています。

- ・ 低価格で、他社を寄せ付けない国内最強の機能を保有しています。
- ・ 理解し易い・操作し易い・扱い易い・高速と評価されてます。
- ・ 大手企業にも多数納入実績有

保全履歴の蓄積・解析は安定生産稼働活動は重要です。  
長年の経験、設備管理の経験を踏まえ、初心者でも短時間で運用開始  
可能を目的に開発しています。

## 設備保全管理システム MQUS<sub>x</sub> Maintenance Quality Up Strategy

### MQUSv51-2025年度版

※価格は相談可能

※ 懇切丁寧なサポート体制

※サーバー運用可能

Windows10 Windows11対応

Excel 2021,2024,365 対応

※デモ無料体験版で実感を！

※Microsoft Teamsを使って

システムの説明が可能。弊社に御依頼ください



開発・発売元：Cysolution

HP <http://cysolutions.jp>

mail [yanach@d4.dion.ne.jp](mailto:yanach@d4.dion.ne.jp)

電話 080-1709-8599



## 設備台帳登録

### ①設備台帳・保全履歴台帳

- ・ 保全履歴作成時の設備仕様入力で → 後々逆引き設備台帳・リスト項目新規作成  
設備台帳がなくても、履歴登録時に、あと追い設備台帳作成機能
- ・ 設備台帳、履歴台帳のリスト画面表示・検索・複写・Sort・削除・絞り込み機能
- ・ 機器のMTBF・MTTR・稼働率・故障件数・作業件数集約画面瞬時表示機能

※設備保全管理コンサル経験から設備安定を考えた解析機能網羅

### ②簡単操作・見やすい・扱い易い画面。。。短時間で操作理解可能

### ③リスト項目、設備台帳・保全履歴・カレンダーのExcelで編集簡単インポート機能

### ④発生年月日時刻・作業年月日時刻登録は実践に即応した考え方

### ⑤設備管理に関する各種費用計算・損失計算機能・技術資料の添付機能網羅

### ⑥MTTR・MTBF・稼働率、故障件数、作業件数を全登録履歴データ検索瞬時表示

### ⑦カレンダー機能・・月・年単位の予定出 履歴登録時あらゆる実績反映機能

## 設備台帳Excel

## 保全作業登録(故障履歴登録)

## 保全作業編集(一般保全履歴登録)

## 保全履歴Excel

入力項目優先度色別表示  
2016年後期版 コメント文章登録機能充実

保全履歴登録画面から  
点検カレンダー実績反映



## 設備台帳リスト画面

各種検索可能

設備台帳 - 保全履歴リスト Ver30

No	機台番号	工場名	工程名	装置名	機種	機種大分類	機種中分類	機種小分類	実装方式
1	AV1000001010	神奈川工場	平処理	プラントウォッシャー	機械	金属加工工程	機械部品	機械その他	A DOM
2	AV1000001010	神奈川工場	野射二次処理	野射処理機	電気	電気設備	電気設備	電気設備	A TEM
3	AV1000001020	神奈川工場	その他	品質管理	電気	電気設備	電気設備	電気設備	A CEM
4	AV1000001010	神奈川工場	その他	品質管理	電気	電気設備	電気設備	電気設備	A CEM
5	AV1000001040	神奈川工場	水処理	その他	機械	排水設備	排水設備	排水設備	A DOM
6	AV2000001010	大船工場	工場全体	コンベアー	機械	搬送設備	搬送設備	搬送設備	O
7	AV2000001040	神奈川工場	野射二次処理	野射処理機	電気	電気設備	電気設備	電気設備	A TEM
8	AV2000001010	大船工場	その他	搬送設備	機械	搬送設備	搬送設備	搬送設備	A CEM
9	AV2000001040	大船工場	その他	搬送設備	機械	搬送設備	搬送設備	搬送設備	A CEM
10	AV2000001010	神奈川工場	一次処理	濾化	電気	生産設備	生産設備	生産設備	A CEM
11	AV2000001020	結晶工場	その他	その他	電気	生産設備	生産設備	生産設備	B
12	AV2000001040	神奈川工場	その他	その他	電気	生産設備	生産設備	生産設備	S
13	AV2000001010	結晶工場	野射二次処理	野射処理機	電気	生産設備	生産設備	生産設備	C
14	AV2000001020	大船工場	野射二次処理	野射処理機	電気	生産設備	生産設備	生産設備	A CEM
15	AV2000001040	神奈川工場	野射二次処理	野射処理機	電気	生産設備	生産設備	生産設備	A TEM
16	AV2000001010	結晶工場	野射二次処理	野射処理機	電気	生産設備	生産設備	生産設備	B CEM
17	AV2000001020	大船工場	野射二次処理	野射処理機	電気	生産設備	生産設備	生産設備	A DOM
18	AV2000001010	結晶工場	野射二次処理	野射処理機	電気	生産設備	生産設備	生産設備	A TEM
19	AV2000001010	結晶工場	野射二次処理	野射処理機	電気	生産設備	生産設備	生産設備	A TEM
20	AV2000001010	大船工場	野射二次処理	野射処理機	電気	生産設備	生産設備	生産設備	A TEM
21	AV2000001020	神奈川工場	野射二次処理	野射処理機	電気	生産設備	生産設備	生産設備	B TEM
22	AV2000001010	神奈川工場	野射二次処理	野射処理機	電気	生産設備	生産設備	生産設備	A DOM
23	AV2000001010	大船工場	野射二次処理	野射処理機	電気	生産設備	生産設備	生産設備	A DOM
24	AV2000001010	神奈川工場	野射二次処理	野射処理機	電気	生産設備	生産設備	生産設備	B TEM

## 故障報告書Excel

故障処置報告書

機台番号	機種名	機種大分類	機種中分類	機種小分類	実装方式
AV1000001010	プラントウォッシャー	機械	金属加工工程	機械部品	A DOM
AV1000001010	野射二次処理	電気	電気設備	電気設備	A TEM
AV1000001020	品質管理	電気	電気設備	電気設備	A CEM
AV1000001010	品質管理	電気	電気設備	電気設備	A CEM
AV1000001040	水処理	機械	排水設備	排水設備	A DOM
AV2000001010	工場全体	機械	搬送設備	搬送設備	O
AV2000001040	野射二次処理	電気	電気設備	電気設備	A TEM
AV2000001010	その他	機械	搬送設備	搬送設備	A CEM
AV2000001040	その他	機械	搬送設備	搬送設備	A CEM
AV2000001010	一次処理	電気	生産設備	生産設備	A CEM
AV2000001020	その他	電気	生産設備	生産設備	B
AV2000001040	その他	電気	生産設備	生産設備	S
AV2000001010	野射二次処理	電気	生産設備	生産設備	C
AV2000001020	野射二次処理	電気	生産設備	生産設備	A CEM
AV2000001040	野射二次処理	電気	生産設備	生産設備	A TEM
AV2000001010	野射二次処理	電気	生産設備	生産設備	B CEM
AV2000001020	野射二次処理	電気	生産設備	生産設備	A DOM
AV2000001010	野射二次処理	電気	生産設備	生産設備	A TEM
AV2000001010	野射二次処理	電気	生産設備	生産設備	A TEM
AV2000001010	野射二次処理	電気	生産設備	生産設備	A TEM
AV2000001020	野射二次処理	電気	生産設備	生産設備	B TEM
AV2000001010	野射二次処理	電気	生産設備	生産設備	A DOM
AV2000001010	野射二次処理	電気	生産設備	生産設備	A DOM
AV2000001010	野射二次処理	電気	生産設備	生産設備	B TEM

画像添付可能

最初は基本ファイルから読み出し次回から保存ファイルを読み出す記載内容・写真添付

## 保全作業報告書Excel

設備保全作業報告書

機台番号	機種名	機種大分類	機種中分類	機種小分類	実装方式
AV1000001010	プラントウォッシャー	機械	金属加工工程	機械部品	A DOM
AV1000001010	野射二次処理	電気	電気設備	電気設備	A TEM
AV1000001020	品質管理	電気	電気設備	電気設備	A CEM
AV1000001010	品質管理	電気	電気設備	電気設備	A CEM
AV1000001040	水処理	機械	排水設備	排水設備	A DOM
AV2000001010	工場全体	機械	搬送設備	搬送設備	O
AV2000001040	野射二次処理	電気	電気設備	電気設備	A TEM
AV2000001010	その他	機械	搬送設備	搬送設備	A CEM
AV2000001040	その他	機械	搬送設備	搬送設備	A CEM
AV2000001010	一次処理	電気	生産設備	生産設備	A CEM
AV2000001020	その他	電気	生産設備	生産設備	B
AV2000001040	その他	電気	生産設備	生産設備	S
AV2000001010	野射二次処理	電気	生産設備	生産設備	C
AV2000001020	野射二次処理	電気	生産設備	生産設備	A CEM
AV2000001040	野射二次処理	電気	生産設備	生産設備	A TEM
AV2000001010	野射二次処理	電気	生産設備	生産設備	B CEM
AV2000001020	野射二次処理	電気	生産設備	生産設備	A DOM
AV2000001010	野射二次処理	電気	生産設備	生産設備	A TEM
AV2000001010	野射二次処理	電気	生産設備	生産設備	A TEM
AV2000001010	野射二次処理	電気	生産設備	生産設備	A TEM
AV2000001020	野射二次処理	電気	生産設備	生産設備	B TEM
AV2000001010	野射二次処理	電気	生産設備	生産設備	A DOM
AV2000001010	野射二次処理	電気	生産設備	生産設備	A DOM
AV2000001010	野射二次処理	電気	生産設備	生産設備	B TEM

保全作業の任意メール送信

## 保全履歴リスト画面

各種検索可能

設備台帳 - 保全履歴リスト Ver30

No	発生年月日	機台番号	工場名	工程名	装置名	機種	機種大分類	機種中分類	機種小分類	実装方式	作業項目
1	2015/03/09	AV1000001010	大船工場	平処理	プラントウォッシャー	機械	金属加工工程	機械部品	機械その他	A DOM	故障修理
2	2015/03/09	AV2000001010	結晶工場	平処理	プラントウォッシャー	機械	金属加工工程	機械部品	機械その他	A DOM	故障修理
3	2015/03/09	AV2000001020	結晶工場	野射二次処理	野射処理機	電気	電気設備	電気設備	電気設備	A TEM	故障修理
4	2015/03/09	AV2000001010	結晶工場	平処理	プラントウォッシャー	機械	金属加工工程	機械部品	機械その他	A DOM	故障修理
5	2015/03/09	AV2000001020	結晶工場	野射二次処理	野射処理機	電気	電気設備	電気設備	電気設備	A TEM	故障修理
6	2015/03/09	AV2000001010	結晶工場	平処理	プラントウォッシャー	機械	金属加工工程	機械部品	機械その他	A DOM	故障修理
7	2015/03/09	AV2000001020	結晶工場	野射二次処理	野射処理機	電気	電気設備	電気設備	電気設備	A TEM	故障修理
8	2015/03/09	AV2000001010	結晶工場	平処理	プラントウォッシャー	機械	金属加工工程	機械部品	機械その他	A DOM	故障修理
9	2015/03/09	AV2000001020	結晶工場	野射二次処理	野射処理機	電気	電気設備	電気設備	電気設備	A TEM	故障修理
10	2015/03/09	AV2000001010	結晶工場	平処理	プラントウォッシャー	機械	金属加工工程	機械部品	機械その他	A DOM	故障修理
11	2015/03/09	AV2000001020	結晶工場	野射二次処理	野射処理機	電気	電気設備	電気設備	電気設備	A TEM	故障修理
12	2015/03/09	AV2000001010	結晶工場	平処理	プラントウォッシャー	機械	金属加工工程	機械部品	機械その他	A DOM	故障修理
13	2015/03/09	AV2000001020	結晶工場	野射二次処理	野射処理機	電気	電気設備	電気設備	電気設備	A TEM	故障修理
14	2015/03/09	AV2000001010	結晶工場	平処理	プラントウォッシャー	機械	金属加工工程	機械部品	機械その他	A DOM	故障修理
15	2015/03/09	AV2000001020	結晶工場	野射二次処理	野射処理機	電気	電気設備	電気設備	電気設備	A TEM	故障修理
16	2015/03/09	AV2000001010	結晶工場	平処理	プラントウォッシャー	機械	金属加工工程	機械部品	機械その他	A DOM	故障修理
17	2015/03/09	AV2000001020	結晶工場	野射二次処理	野射処理機	電気	電気設備	電気設備	電気設備	A TEM	故障修理
18	2015/03/09	AV2000001010	結晶工場	平処理	プラントウォッシャー	機械	金属加工工程	機械部品	機械その他	A DOM	故障修理
19	2015/03/09	AV2000001020	結晶工場	野射二次処理	野射処理機	電気	電気設備	電気設備	電気設備	A TEM	故障修理
20	2015/03/09	AV2000001010	結晶工場	平処理	プラントウォッシャー	機械	金属加工工程	機械部品	機械その他	A DOM	故障修理
21	2015/03/09	AV2000001020	結晶工場	野射二次処理	野射処理機	電気	電気設備	電気設備	電気設備	A TEM	故障修理
22	2015/03/09	AV2000001010	結晶工場	平処理	プラントウォッシャー	機械	金属加工工程	機械部品	機械その他	A DOM	故障修理
23	2015/03/09	AV2000001020	結晶工場	野射二次処理	野射処理機	電気	電気設備	電気設備	電気設備	A TEM	故障修理
24	2015/03/09	AV2000001010	結晶工場	平処理	プラントウォッシャー	機械	金属加工工程	機械部品	機械その他	A DOM	故障修理

各Excel報告書 設備管理に関する報告書・資料類は全て網羅しています。

・作業報告書・故障報告書・保全作業日報

保全情報メール送信機能

・日常点検表、作業年月計画表、作業年毎計画表、計画予算集計

※重要保全作業&保全作業日報メール任意報告機能

・Excel出力 設備台帳、保全履歴台帳、点検整備カレンダー、点検表、日報

・解析 カスタマイズ無しに豊富な解析・集計多機能搭載

・故障件数、故障損失・機会損失、実質損失、作業時間、作業金額、故障時間等の月別数値集約・担当者別作業時間等

・作業項目別件数、現象別、原因別、原因性格別、対策処置、呼び出し回数等発生件数月別集約

## 点検予定実績出力

## 点検カレンダー※簡単操作でスケジュール化

点検・整備カレンダー

No	点検・整備内容	項目	予算	周期(ヶ月)	2014/1月	2014/2月	2014/3月
1	点検・整備	定期整備	30,000	10			
2	点検・整備	法定検査	45,000	06			
3							
4							
5							
6							

カレンダーに実績を自動プロット 実績及び故障反映

点検・整備履歴

No	点検・整備内容	項目	予算	周期(ヶ月)	2014/1月	2014/2月	2014/3月
1	点検・整備	定期整備	30,000	10			
2	点検・整備	法定検査	45,000	06			
3							
4							
5							
6							



## 保全履歴データの解析

## 他の追従を許さない多彩な解析機能

保全履歴解析 MQUSV41-01908052

各種解析・集計 履歴データ枚数 335 0s 説明

集計条件

集計年度 2019  
集計月 01

工場名  
工程名  
装置名  
機器名

集計項目①  
集計項目②

■ 未完件名含む ■ 未完件名除き  
■ 全件名抽出 ■ 故障件名のみ抽出

グラフリスト設定 20  
グラフ形式 標準 3D

解析開始 取り消し 閉じる

集計項目①

集計項目②

作業項目 職種 作業件数  
作業種別 重要度 故障修理  
計画突発区分 機器大分類 停止時間分  
停止状況 機器中分類 作業時間分  
現象 機器小分類 作業工賃  
原因(ハード) 施工会社 実績費用  
原因(ソフト) 担当 機会損失金額  
対策・処置 実質損失金額  
ちよこ停件数  
呼出

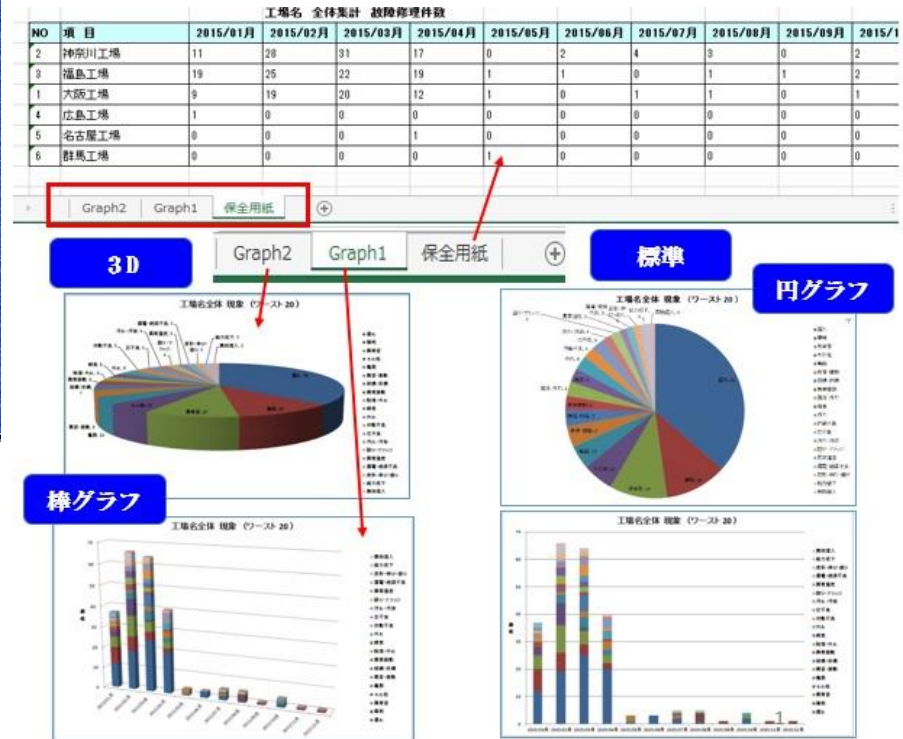
設備情報

工場名  
大阪工場  
神奈川工場  
福島工場  
広島工場  
名古屋工場  
群馬工場

閉じる 全体集計

※履歴解析はソフト上で行う解析とExcelマクロでの解析と多彩搭載  
金額・時間集計・件数集計等あらゆる解析可能  
設備管理コンサル20年の経験から設備安定化解析ノウハウ満載

※ソフト上のExcel出力は集計表、棒グラフ・合計円グラフ3D及び標準併用出力



## MTBF・MTTR・稼働自動計算&自動集計画面瞬時表示

## 調査ワンクリックで即時解析結果表示

生産損失実績 自動計算 説明

停止時間 00:40  
機会損失金額 33,333  
実質損失金額 20,000

設備稼働状況 調査 説明

MTBF(時間) 1368  
MTTR(分) 89  
設備稼働率% 99 %  
故障件数 6  
ちよこ停件数 5  
作業件数 12

カレンダー実績画面 点検実績●、故障★、点検以外作業◆を自動反映 任意に非計画△実績▲延期⇒を反映

点検・整備カレンダー 開始年月 2015/01 説明

No	点検・整備内容	項目	予算	周期(ヶ月)	2015/ 1月	2015/ 2月	2015/ 3月	2015/ 4月	2015/ 5月	2015/ 6月	2015/ 7月	2015/ 8月	2015/ 9月	2015/ 10月
1	主電動機OH	定期点検	70,000	09		○								
2	主電動機振動測定	設備診断	30,000	02	●		●		○		○		○	
3	主電動機及び補機	潤滑作業	23,000	03		⇒		●	○			○		
4														
5														
6		故障・作業				◆	★							

縮小 行削除 カンガ〜全消去

○ 計画 △ 非計画 ⇒ 延期 ● 取り消し  
● 実施 ● ▲ 非計画実施 ★ 故障 ◆ 他作業