

本ソフトウェアは技術的制限手段を違法に回避するものではありません。

このソフトウェアは、技術的制限手段が施された著作物のリッピング等、改正不正競争防止法で定められた違法行為に抵触するものではありません。

DVD , BD や インターネット など で コンテンツ保護 された画像・イメージはキャプチャできません。

AsCaptureScreen.exe(agency SAKAE キャプチャ スクリーン 以下、アプリ) はフリーウェア(無料)です。

著作権は放棄していません。 agency SAKAE が著作権を保有しています。

使用したことによって生じた不具合には一切責任を負いません。 **自己責任で使用してください。**

私が使っていておかしいところは気づいたら直していますが、隠れているバグもあると思います。

バグは直すようにしたいと思っていますが、技量不足で直せないものもあるかと思っています。 ご了承ください。

動作不具合は件名を **AsCaptureScreen Ver 0.33.01** にして次のメールアドレスに送ってください。

agency.sakae@gmail.com

私の動作環境でも不具合が再現できて、修正できる内容であれば改訂版に差し替えます。

アプリの画像とマニュアルのフォーム画像が異なる場合があります。 書かれている内容も最新版アプリと異なることがあります。

元は 2018年に作った CaptureScreen.exe です。 最近、会社の Windows 11 でスクリーンショットの仕方が判らなかつたので

CaptureScreen.exe を大幅に見直し、先頭に As (agency SAKAE)を付け AsCaptureScreen.exe にしました。

マニュアルで使っている **¥**(円マーク)がフォントによって \ (バックスラッシュ)になっていることがあります。

インストーラーは有りません。 AsCaptureScreen.exe を直接(またはショートカットで)起動してください。

インストールをしていないのでアンインストールも不要です。 アプリをダウンロードしたフォルダー・ファイルを削除するだけです。

『 コントロールパネル → プログラムと機能 → プログラムのアンインストールまたは変更 』の一覧にも載りません。

レジストリーは使っていませんが My.Setting という命令は使っています。

環境変数 %AppData% の場所に agency_SAKAE のフォルダーが作られて、その中にサブフォルダーが作られる場合があります。

【例】 C:\Users\sakae\AppData\Roaming\agency_SAKAE\AsCaptureScreen.exe_Url_**i45ix4004uvcwn2utlgeip4taw5lihkc**

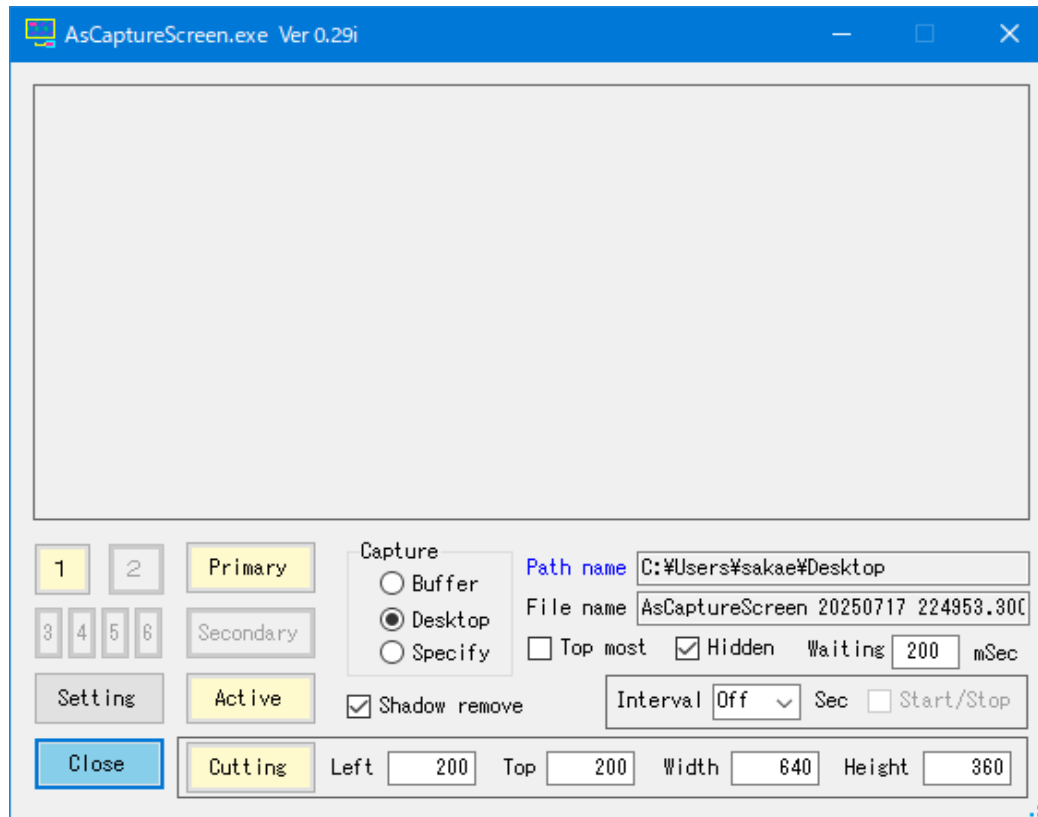
この部分は変わります。

動作確認は Windows 10 Pro で行っていますが環境によっては動かないこともあると思います。

Windows 10 Home / 11 では動作確認をしていません。

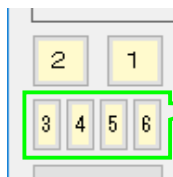
アプリは Microsoft Visual Studio 2019 , 2022 の Visual Basic で作成しました。

AsCaptureScreen.exe(以下、アプリ)の起動画面は次の通りです。

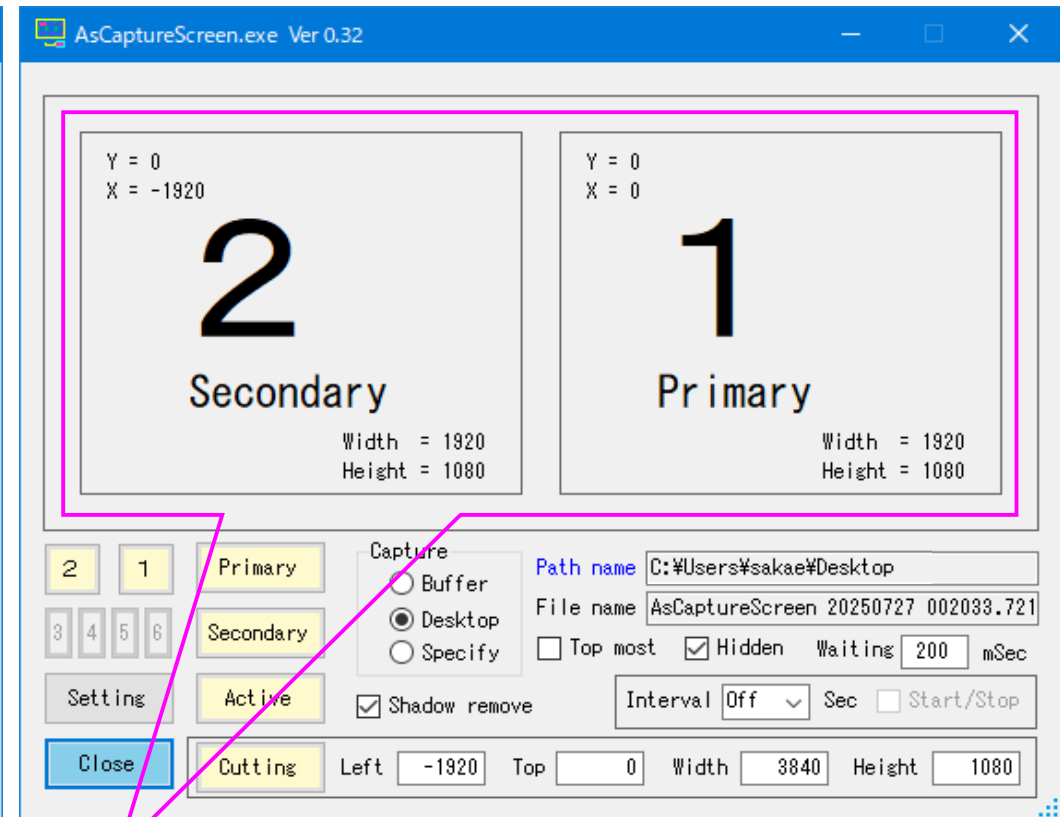


1画面の場合です。

フォームの最小サイズは 580 x 456 、最大は 800 x 600 ドットです。



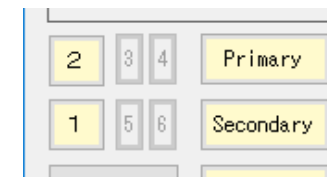
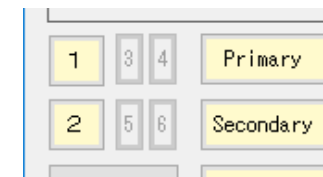
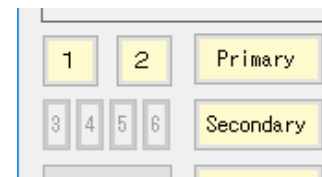
6画面までのボタンがありますが、動作確認はできていません。



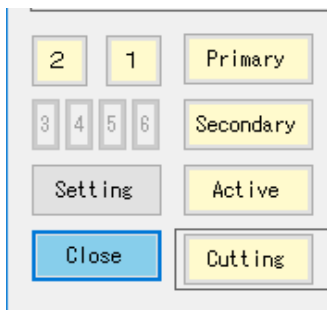
横に2画面の場合です。

Primary(1) Secondary(2)の配置 はディスプレイ x軸の数値で判断しています。x軸が同じ場合は Primary(1) が左側になります。

縦に2画面で x軸が同じで y軸が異なる場合は数値が小さい方が 上側になります。



ボタンの説明。

**Primary , 1**

プライマリー(メイン)ディスプレイをキャプチャします。

Secondary , 2

セカンダリー(サブ)ディスプレイをキャプチャします。
存在しない場合はグレイアウトになりクリックできません。

3 , 4 , 5 , 6

それぞれのディスプレイをキャプチャします。 **ただし、動作未確認。**
存在しない場合はグレイアウトになりクリックできません。

Active

アクティブなフォームをキャプチャします。
ディスプレイを拡大縮小している場合は正しくキャプチャできません。
アプリケーションによっては変なキャプチャになります。
と言うか、変なキャプチャになることが多いです。

Cutting

Left , Top , Width , Height の値でキャプチャします。

A screenshot of a dialog box titled 'Cutting'. It has a yellow 'Cutting' button on the left. To its right are four input fields: 'Left' with the value '-1920', 'Top' with the value '0', 'Width' with the value '3840', and 'Height' with the value '1080'. The dialog box has a standard Windows-style border with a close button in the bottom right corner.

このアプリでは 2画面(両画面)一緒のキャプチャボタンはありません。
必要なときは Cutting を使うようにしてください。

Setting

アプリの設定値を変更するフォームを表示します。

Close

アプリを終了します。

その他の説明。

Capture

☐ Buffer

☒ Desktop

☐ Specify

☒ Shadow remove

Path name

C:\Users\sakae\Desktop

File name

AsCaptureScreen 20250717 224953.300

☐ Top most

☒ Hidden

Waiting

200

mSec

Interval

Off

Sec

☐ Start/Stop

Path name
イメージを保存するフォルダー。
文字色が 青色 の場合はクリックするとエクスプローラーが起動します。
設定値 ImageSavePathName で Specify により変更できます。

File name
保存する予定のファイル名です。
ただし、日付・時間 は実際にキャプチャするときの値になります。
設定値 ImageSaveFileName で変更できます。

Capture

Bbuffer	イメージをコピーバッファに入れます。
Desktop	イメージを .png 形式でデスクトップに保存します。
Specify	設定値 ImageSavePathName で指定されたフォルダに保存します。 未指定時やフォルダーが存在しない場合はグレースアウトになります。

Shadow remove

Active の時のみ 左側 , 右側 , 下側 の 7ドット が切り取られます。
設定値 SahdowDot でドット数を変更できます。

Top most

フォームを最前面に表示します。
ただし、他に優先度が高いフォームがあると隠れます。

Hidden

キャプチャ時にフォームを非表示にします。
Waiting が短いと本アプリのフォーム画面がキャプチャされることがあります。

Waiting

キャプチャボタンを押してから実際にキャプチャするまでの待ち時間。
"Windows にアニメーションを表示する" が有効になっていて本アプリの
フォーム画面が(残像のように)キャプチャされる場合に指定してください。
設定値 WaitingTime で指定します。
100 ~ 300 程度で防げると思います。

Interval

指定された間隔でキャプチャされます。
10 , 20 , 30 , 60 秒の 4種類があります。
設定値の IntervalSec に好きな秒数を追加できます。
キャプチャする種類は Ctrl キーを押しながら
キャプチャしたいボタンをクリックしてください。
Start/Stop で開始／終了。

ファイル名の説明。

通常(未指定時)。

【例】 AsCaptureScreen 20250718 191220.941.png

 yyyymmdd hhmmss.fff fff は mSec の値です。

設定値 ImageSaveFileName の指定時。

【例】 電源制御盤 マニュアル用写真

指定したファイル名の末尾に 半角スペース1個 に続けて2桁の 数値 と拡張子の .png が付加されます。

例では 電源制御盤 マニュアル用写真 00.png になります。

2桁の数値は 00 ～ 99 です。その時点で保存されているファイルの一番大きい数値の次になります。

99 の次にはキャプチャボタンが押せなくなります。

Interval の Start/Stop も Stop になります。

キャプチャを再開するには ファイル名 を変更してください。

Setting の説明。

項目	値
CaptureButton	Active
Cutting_Height	360
Cutting_Left	200
Cutting_Top	200
Cutting_Width	640
FormMain_Height	456
FormMain_Left	-998
FormMain_Top	477
FormMain_Width	709
FormSetting_Height	650
FormSetting_Left	-909
FormSetting_MaximizeBox	False
FormSetting_Top	98
FormSetting_Width	430
Hidden	True
ImageSaveFileName	電源制御盤 マニュアル用写真
ImageSavePathName	D:\S15be_sakae\Image
IntervalSec	1
ShadowDot	7
ShadowRemove	True
TargetProcess1	EXCEL
TargetProcess2	notepad
TargetProcess3	
TargetProcess4	
TargetProcess5	
TargetProcessVisible	True
TopMost	False
WaitingTime	200

CaptureButton

Save Return End

設定値の変更は左のフォームで行います。

このマニュアルに書かれていない項目は変更しないでください。

何か変更すると Save ボタンが有効になります。

変更を取り消すのなら Return をクリックしてください。

Save をクリックしたあとは ReStart をクリックしてください。

アプリが再起動して設定内容が反映されます。

パソコンで動いているアプリケーションのプロセス名が判る人だけが使ってください。 ただし、動作保証はありません。

設定値の TargetProcessVisibule を True にするとコンボボックス TargetProcess が表示されます。

TargetProcess1	Excel
TargetProcess2	notepad
TargetProcess3	
TargetProcess4	
TargetProcess5	
TargetProcessVisibule	True

このコンボボックスはプロセス名を 5個指定できます。
既定で次の 2個を入れています但自由に變更してください。

	プロセス名	区分	メーカー・名前	備考
1	EXCEL	スプレッドシート	Microsoft Excel	うまくキャプチャできない時がある
2	notepad	メモ帳	Microsoft Windows 標準付属テキストエディタ	タイトルバーに色が付かない時が多い
3	(未使用)			
4	(未使用)			
5	(未使用)			
<input checked="" type="checkbox"/>	chrome	ブラウザ	google chrome	真っ白、真っ黒などになる
<input checked="" type="checkbox"/>	msedge	ブラウザ	Microsoft Edge	同上

選択すると Active ボタンに プロセス名 を 赤色 で表示します。

0400

secondary

Setting

Close

notepad

Cutting

Left

200

Top

200

Width

640

Height

360

Specify

Top most

Hidden

Waiting

200

mSec

Interval

Off

Sec

Start/Stop

Shadow remove

TargetProcess

notepad

Active

Excel

notepad

指定したプロセス名が見つからないときは通常の Active でのキャプチャになります。
取り消すのには Active を選択してください。

起動パラメータ について。

/FormPositionReset
または /F
フォームポジションを初期値(原点から右に 300ドット、下に 300ドットの位置)にします。
FormMain , FormSetting の両方とも初期値にします。
アプリが起動しているはずなのに見えないときに使ってください。

/FormPositionNoCheck
または /FPNC
フォーム表示位置のチェックを行いません。
通常はフォームの左端から 200 または 右端から200 および 上から50ドットの範囲が
どのディスプレイにも含まれない場合にメッセージを表示します。
左端から 200ドット 右端から 200ドット



/Help または /H , /?
簡易的な説明を表示します。

/FormSetting=Show
Setting データの取り込みをせずに Setting フォームを表示します。

/Setting=設定名, 設定値
指定した設定名に設定値を記録します。
設定名 は英数字です。 日本語(2バイト文字)は使われていません。
エラーメッセージ や エラーログ を参考にしてください。
設定値 はあらゆる文字です。
1バイト文字・2バイト文字 の 英数字・記号 などです。
設定名によって 文字列・空文字列・整数・小数 などの制限があります。
制御コードは使えません。。

/Setting=設定名1, 設定値1 /Setting=設定名2, 設定値2 /Setting=設定名3, 設定値3 /Setting=設定名n, 設定値n
一度に複数の指定もできます。

Setting データ不具合時の修復について。

アプリ起動直後に Setting データの取り込みをします。

その時、回復不可能なエラーが発生すると操作ができなくなります。

デスクトップにエラーログが出力されることがあります。

その時は参考にしてください。

起動が不可能になった時は起動パラメータに

/FormSetting=Show

を指定してください。

Setting データの取り込みをせずに Setting フォームを表示します。

直前に変更した設定項目・設定内容を確認してください。

変更して問題がなくなった後は...

/FormSetting=Show

の起動パラメータを消してアプリを再起動してください。

再起動でも失敗する場合。

前ページの 起動パラメータ について。 の /Setting=設定名,設定値 を使ってください。

関連ファイル

AsCaptureScreen Ver 0.33.01	フォルダー名は何でも良い。
└─AsCaptureScreen.exe	実行ファイル。
└─AsCaptureScreen_Manual.pdf	操作説明書（このファイル）。
└─AsCaptureScreen.exe.config	設定ファイル。

変更履歴(主な項目)。

	Ver 0.01	2018-10-10	Tue	CaptureScreen として初版完成
	Ver 0.25	2024-10-28	Mon	AsCaptureScreen に改名。
初回掲載	Ver 0.30	2025-07-21	Mon	大幅見直しをして初公開。
第2回掲載	Ver 0.33	2025-07-27	Sun	縦2段の画面配置ボタンに対応。 ヘルプメッセージを更新。 フォーム表示位置のチェックを変更。 その他、動作確認とバグフィックス。

―― 以上 ――