

# MultiWindowBrowser 取扱説明書



「MultiWindowBrowser」は、複数のブラウザ画面を1つのウィンドウ内で同時に管理・操作できる、Windows向けの多機能マルチブラウザアプリケーションです。

## 1. ソフトの概要

本ソフトウェアは、最大6分割の画面レイアウトに対応し、各ビューで独立したブラウジングを可能にします。

- **主な利用目的:** 複数アカウントの同時管理、ライブ配信の同時視聴、資料照会を伴うマルチタスク、Webサイトの多画面モニタリングなど。
- **独立性:** 各ビューはCookieやキャッシュが独立しているため、異なるアカウントで同時にログイン可能です。

## 2. 取り扱い種別（シェアウェア）

本ソフトウェアは**シェアウェア**です。

- **価格:** 660円円（税込）
- **お支払い方法:** Vector シェアレジ よりお支払いください。
- **試用制限:**
  - 未登録の状態では起動時に試用版ダイアログが表示され、15分間利用可能です。
  - ライセンスキーを登録することで、これらの制限が解除されます。

## 3. 動作環境

- **対応OS:** Windows 10 / 11 (64bit)
- **必須コンポーネント:**
  - **Microsoft Edge WebView2 ランタイム:** インストールされていない場合は、Microsoft公式サイト (<https://developer.microsoft.com/ja-jp/microsoft-edge/webview2/>)よりダウンロードしてインストールしてください。
  - **.NET 8.0 ランタイム:** 動作に必要です。Microsoft公式サイト (<https://dotnet.microsoft.com/download/dotnet/8.0>)よりダウンロードしてインストールしてください。

## 4. インストール・アンインストール方法

- **インストール:** 同梱のインストーラー（MWB\_Setup.exe）を実行し、画面の指示に従ってインストールを完了させてください。

い。

- **アンインストール:** Windowsの\*\*「設定」>「アプリ」>「インストールされているアプリ（またはプログラムの追加と削除）」\*\*から「MultiWindowBrowser」を選択してアンインストールを行ってください。

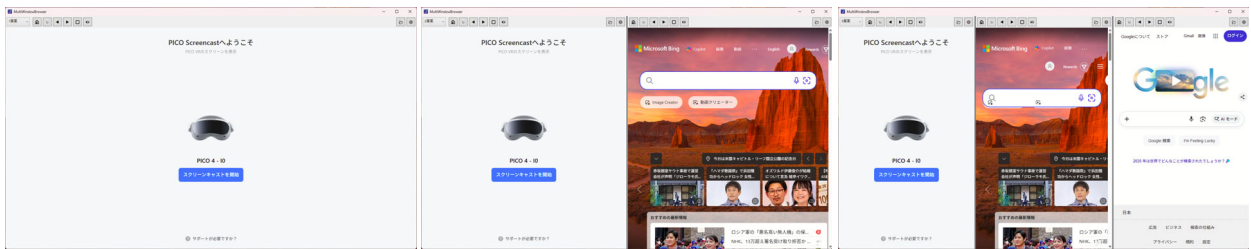
## 5. 作者への連絡先

ご質問、バグ報告、ご要望などは以下のメールアドレスまでご連絡ください。

- **Email:** kuni.matsui.biz@gmail.com

## 6. 主な機能詳細

### マルチビュー表示



- **1～6画面のレイアウト切り替え**
  - 1画面モード：選択したブラウザを全画面表示
  - 2画面モード：2つのブラウザを並べて表示（垂直/水平）
  - 3画面モード：3つのブラウザを並べて表示（垂直/水平）
  - 4画面モード：2×2のグリッドで4つのブラウザを表示
  - 6画面モード：3×2のグリッドで6つのブラウザを表示
- **リサイズ可能な分割線**
  - 各ブラウザの表示領域を自由に調整可能

### 🔍 個別ブラウザ機能

各ブラウザビューには以下の機能が搭載されています：

- **基本ナビゲーション**
  - 戻る・進む・リロード
  - ホームボタン（設定したURLに移動）
- **最大化機能**
  - ワンクリックで選択したブラウザを全画面表示
  - 再度クリックで元のレイアウトに復元
- **音声コントロール**
  - 個別にミュート/ミュート解除が可能

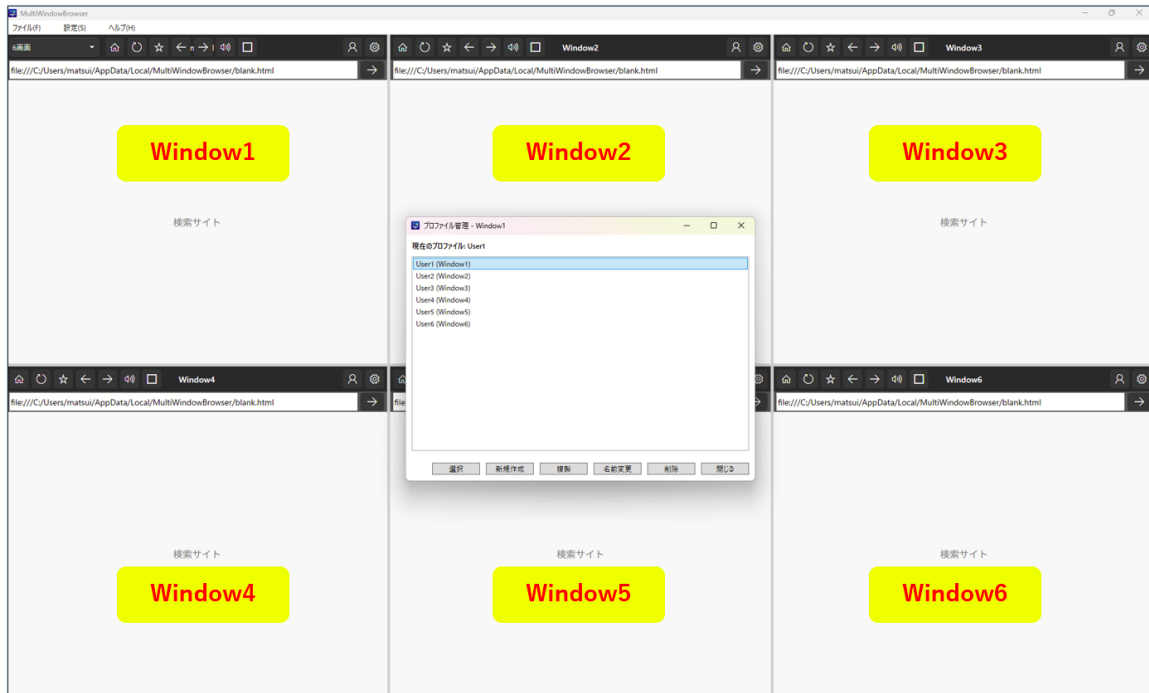
### 👤 プロファイル管理

- **保存:** 現在のURL、ウィンドウ名、環境設定をプロファイルとして保存
- **読み込み:** 保存したプロファイルから素早く読み込み（設定も即座に反映）
- **新規作成と自動切り替え:** 専用ダイアログで名前を入力して新規作成し、自動的に切り替え
- **名前変更:** プロファイル名を変更（対応するデータフォルダ名も自動変更）
- **複製:** 既存のプロファイルを複製（Cookieやキャッシュなどのデータフォルダもコピー）
- **削除:** 不要なプロファイルを削除

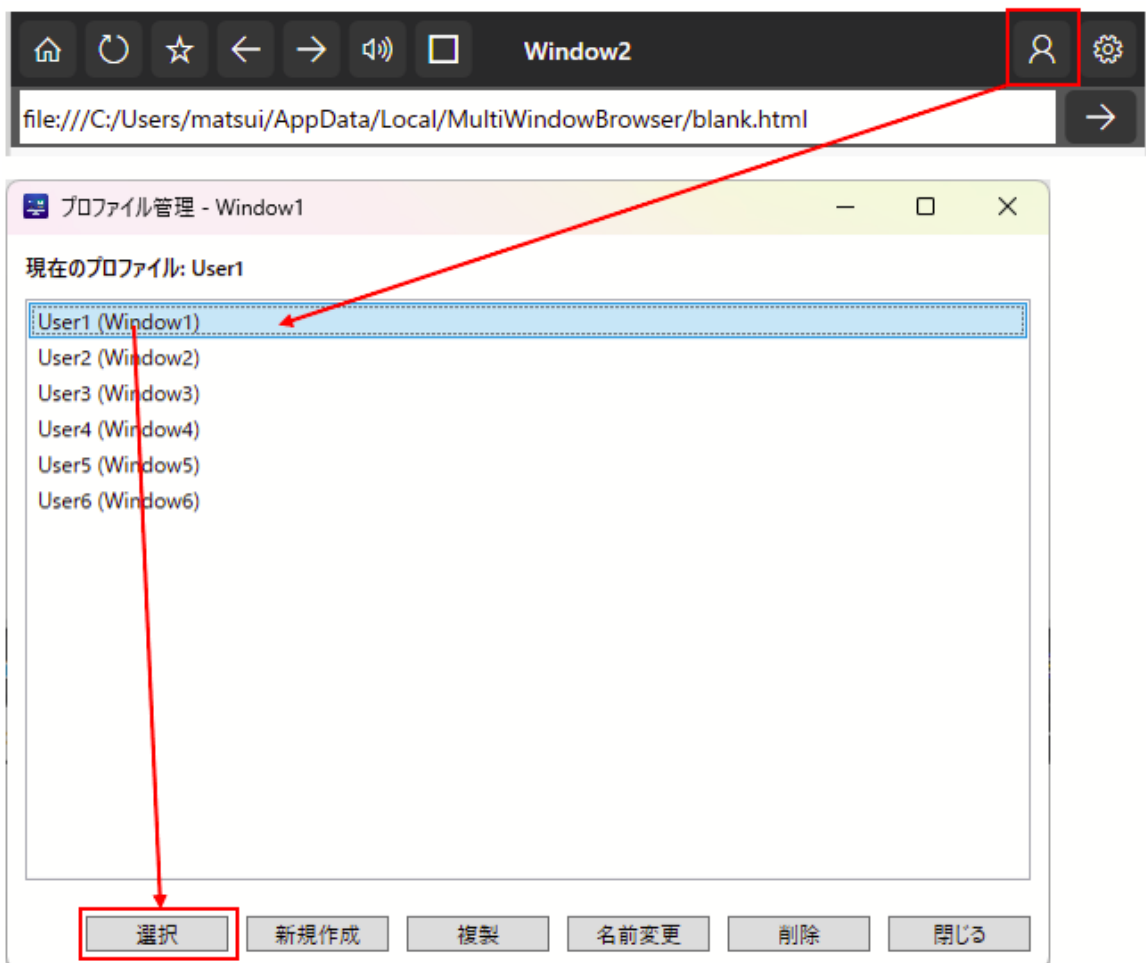
- **自動復元:** アプリ起動時に、各ウィンドウで前回使用していたプロファイルを自動的に復元複数のプロファイルを管理し、用途に応じて切り替えが可能です。

## 【利用方法】

- 各ウィンドウにあるプロファイルボタンを選択します。



- 各ウィンドウに対して使用するプロファイルを選択して割り当てます。



## ブックマーク管理

- **階層化サポート:** フォルダを作成してブックマークを整理できます。
- **ドラッグ&ドロップ:** 直感的な操作でブックマークの移動や並び替えが可能です。
- **インポート機能:**
  - **CSVインポート:** シンプルなCSV形式で一括インポート。
  - **HTMLインポート:** ChromeやEdgeなどのブラウザからエクスポートしたブックマークファイルに対応（フォルダ階層も維持）。

## 各ブラウザの機能設定

各ブラウザビューごとに以下の設定が可能：

- **ホームURL設定:** ホームボタンで移動するURLを指定
- **ウィンドウ名:** 各ブラウザのタイトルバーに任意のウィンドウ名を設定
- **全画面時の名前表示:** F11全画面モード時にウィンドウ名を表示するかどうかを選択
- **動画の強制最大化:** 特定の動画サイト等で、コンテンツを強制的にウィンドウサイズに合わせる機能のON/OFF ※これらの設定は現在のプロファイルに紐づけて保存されます。

## アプリケーションの機能設定

- **言語設定:** アプリケーションの表示言語を日本語と英語から選択可能
- **テーマ設定:** ライトテーマとダークテーマの切り替えが可能

## 独立したユーザーデータ

- 各ブラウザビューは独立したユーザーデータフォルダを使用
- 異なるアカウントで同時にログイン可能
- セッション、Cookie、閲覧履歴がそれぞれ独立

## 状態の自動保存

アプリケーション終了時に以下の情報が自動的に保存されます：

- ウィンドウの位置とサイズ
- 選択中のレイアウト（1～6画面）
- 各ブラウザで使用していたプロファイル（データフォルダ）
- 各ブラウザの表示URL
- ホームURL設定
- ウィンドウ名
- 全画面時の名前表示設定
- 動画の強制最大化設定

次回起動時に前回の状態が復元されます。

## 全画面モード

- **F11キー:** 全画面モードのON/OFF切り替え
- 全画面時は設定に応じてウィンドウ名のみ表示、または完全な没入型表示が可能

## 7. 技術仕様

---

- **フレームワーク:** .NET / WPF
- **ブラウザエンジン:** Microsoft WebView2 (Chromiumベース)

## 8. 免責事項

---

本ソフトウェアの使用により生じた損害について、作者は一切の責任を負いません。各自の責任においてご利用ください。