

普通紙マークシート作成・採点プログラム

マーくん Ver4.9

マニュアル

【目次】

1. はじめにープログラムの概要ー	P 2
2. マーくん Ver4.9 の導入方法	
①動作環境	P 2
②インストール	P 3
3. 利用方法	
①マークシートの作成	P 6
②マークシートの具体例	P 7
4. テスト（アンケート）問題の作成方法	P 10
5. 解答マークシートのスキャン	P 12
6. 解答用紙データの読み取りと採点	
①マーくんの起動	P 15
②結果保存箇所、マークシートの種類の確認と変更	P 16
③正解マークシート画像の認識	P 16
④配点の方法	P 17
⑤答案を採点する	P 19
7. 認識結果の表示と保存	P 21
8. ≪付表≫製品CDのファイル内訳	P 23

無断転載を禁じます

2026.3.4

〒790-0011

愛媛県松山市千舟町5丁目3-17 4階

合同会社PCソリューションヨシダ

(お問い合わせ) pc-sol@e-ict.info

Fax 050-34.98-7107

1. はじめに プログラムの概要

- ・本プログラムはマークシート作成から、答案採点までの一連の作業をパーソナルコンピュータを利用して行うためのものです。
- ・マークシートは同梱のフリーソフト「marksheetEditor_markun.xls」で作成します。
- ・試験あるいはアンケート実施後、記入済みの正解マークシート(アンケートの場合解答用紙 1 枚)と、回答(提出物)マークシートのすべてをイメージスキャナで読み取らせてます。
- ・イメージスキャナで読み取ったマークシートを解析し、試験答案の採点やアンケートの集計を行います。

2. マーくん Ver4.9 の導入方法

①動作環境

・ソフトウェア

プログラムは、マークシートを作成・印刷する「marksheetEditor_markun.xls」など（下図のフォルダー構成図において「マークシート」フォルダーに含まれている）のマークシート作成用エクセルファイルと、マークシート(のスキャナ画像)を読み取る「マーくん Ver4.9」が必要です。下記ウェブサイトからダウンロードする MarkunV4.9Setup.zip を解凍すると両方とも得られます。

ダウンロードサイト: <https://pcsol-yoshida.sakura.ne.jp/>

(解凍後のファイル構成は本書の最終ページ《付表》を参照してください。)

これらのプログラムは Windows 10～Windows11 (いずれも 64bit,32bit) 上で動作します。windows8 以前では「マーくん Ver4.5」・「マーくん Ver4.6」を使用してください。

また、marksheetEditor_markun.xlsm などのマクロを含むエクセルファイル及びマークシート収録のエクセルデータは マイクロソフトエクセル 2000～最新版 (365) で動作します。

※(ご注意) Windows 8 以前の OS は、マイクロソフトによるサポートが終了しているため、セキュリティ上の問題が発生する可能性があります。その結果として起こるトラブルや損害に対して、弊社は責任を負いません。

・ハードウェア

本プログラムを実行するためには、マークシート答案を画像化するイメージスキャナ、相当量の答案画像を保存するための補助記憶装置(ハードディスク等)、採点結果を印刷するのであればプリンタが必要です。それぞれ、市販の普及タイプの機種で問題ありません。

※オートシートフィーダ付のイメージスキャナ(例.富士通 PFU スキャンSnap) 、またはレーザープリンタ・コピー複合機などを利用すれば、答案の画像化をかなりスピーディーに自動化することができます。

②インストール

1. 解凍後のフォルダーにある setup.exe を実行してください。
2. (重要)本プログラムの実行には「Microsoft .NET Framework4.6.1(以降)」が PC にインストールされている必要があります。「Microsoft .NET Framework」が未インストールの場合、Microsoft から自動的にダウンロードされインストールを行います。

本プログラムのインストールは「Microsoft .NET Framework」のインストール後となりますが、PC によっては「Microsoft .NET Framework」のインストール直後に PC の再起動が必要となります。

再起動後本プログラム(マークン Ver4.9)のインストール作業が再開されますが、PC によってはその際にインストールのエラーが起こることがあります。その場合、改めて解凍後のフォルダーにある setup.exe を実行してください。その後は「Microsoft .NET Framework」のインストールはせずに本プログラムのインストールが正常に実行されます。

※ 「Microsoft .NET Framework4.6.1(以降)」はメーカー製パソコンなどで最初からインストールされている場合もあります。
※ 「Microsoft .NET Framework」についての情報取得、およびダウンロード・インストールは下記サイトで行えます。(Windows7 以降の場合)

<https://support.microsoft.com/ja-jp/help/3102436/the-net-framework-4.8-offline-installer-for-windows>

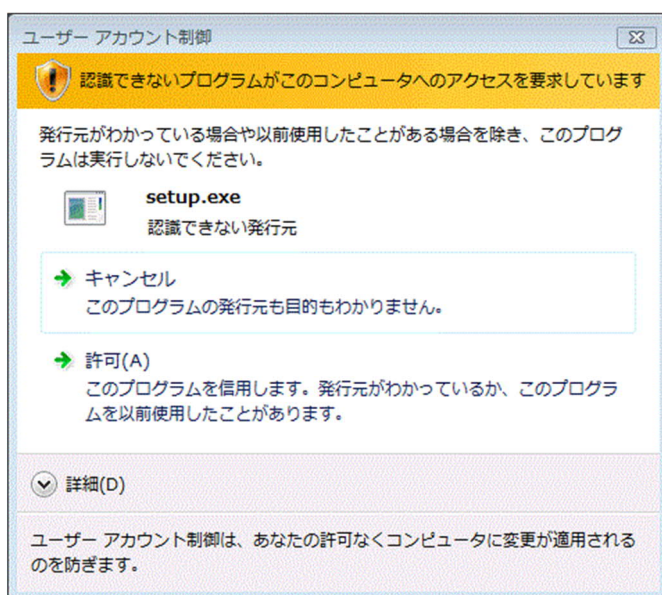
【インストール上の諸注意】

※Windows の一般的な問題ですが、インストール時にエラーメッセージ「ファイル×××が見つかりません」などのメッセージが表示され、インストールできないことがあります。このようなことは、パソコンのユーザ名に漢字などの2バイト文字が使用されている場合に起こります。

ユーザ名を半角英数字のものに変えることをお勧めします。

※Windows Vista、Windows 7(以降)でインストールするとき、「認識できないプログラムが...」、「次の不明な発行元...」というメッセージが表示されることがありますが「許可」または「はい」をクリックしインストールを続行してください。(下図参照)

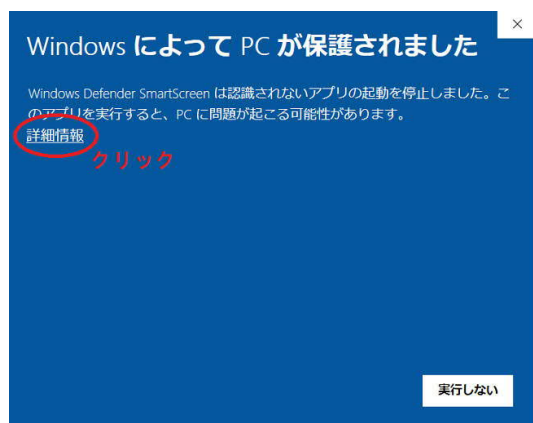
・Windows Vista の場合



・Windows7・8 の場合



・Windows10 または 11 でインストールをする時、(Windows SmartScreen と呼ばれるセキュリティ機能による)警告メッセージが表示されます。その対処は以下の通りです



インストーラーを実行しようとするとはじめに「Windows によって PC が保護されました」と記載された画面が表示されます。この時、詳細情報をクリックすると下のよう画面に変更されます。



表示される実行ボタンをクリックしてください。インストールが開始されます。

- 3.インストール先はデフォルトで（起動ドライブが C:の場合）、
C:¥Program Files (x86)¥PC_SOL または C:¥Program Files¥PC_SOL になります。
必要に応じてインストール時に、インストール先を変更することができます。
4. インストールが完了すると、下記のファイルがインストール先に作成されます。いずれのファイルもプログラム動作上必要なものなので移動や削除など行わないでください。
Microsoft. Visual Basic. PowerPacks. dll
markun4. 9. exe
icon00.ico
mksheet00.jpg
mksheet01.jpg
mksheet02.jpg
mksheet03.jpg

3. 利用方法

①マークシートの作成

※この作業にはマイクロソフトエクセル 2000～最新版のいずれかが必要です。また、マクロにより自動的にマークシートを作成するので、エクセルにおいてマクロが有効に設定されている必要があります。(エクセルのマニュアルを参照してください。)

・作成方法 (以下、A4 版についての説明ですが、B5,A5 の各ファイルも同様です。)

marksheetEditor_markun.xlsm を開くと最初に下図(一部)のようなワークシートが表示されます。このワークシートの左にある文字列はマークシートに記述したい「マーク列」の一覧です。

	A	B	C	D	E	F	G	H	I	J	K	L	M	N	O	P	Q	R	S	T	U	V	W	X	Y	Z
3	※Microsoft Excel 2000以降に対応																									
4	必ずこの列から記入してください	IDの桁数	5																							
5	マークシート作成	15																								
6	a ±0 1 2 3 4	1	31	61	91	121	151	181	211	241	271															
7	b ±0 1 2 3 4	2	32	62	92	122	152	182	212	242	272															
8	c 0 1 2 3 4 5 6 7 8 9 a b c d e f	3	33	63	93	123	153	183	213	243	273															
9	d ±0 1 2 3 4 5 6 7 8 9 a b c	4	34	64	94	124	154	184	214	244	274															
10	e 0 1 2 3 4 5 6 7 8 9 a b c d	5	35	65	95	125	155	185	215	245	275															
11	f 0 1 2 3 4 5 6 7 8 9 a b c	6	36	66	96	126	156	186	216	246	276															
12	g 1 2 3 4 5 6 7 8 9 0 a b c d	7	37	67	97	127	157	187	217	247	277															
13	h 1 2 3 4 5 6 7 8 9 0 a b	8	38	68	98	128	158	188	218	248	278															
14	i 0 1 2 3 4 5 6 7 8 9	9	39	69	99	129	159	189	219	249	279															
15	j 0 1 2 3 4 5 6 7 8 9	10	40	70	100	130	160	190	220	250	280															
16	k 1 2 3 4 5 6 7 8 9 0	11	41	71	101	131	161	191	221	251	281															
17	l 1 2 3 4 5 6 7 8 9	12	42	72	102	132	162	192	222	252	282															
18	m 0 1 2 3 4 5 6 7	13	43	73	103	133	163	193	223	253	283															
19	n 1 2 3 4 5 6 7 8	14	44	74	104	134	164	194	224	254	284															
20	o 0 1 2 3 4 5 6	15	45	75	105	135	165	195	225	255	285															
21	p 1 2 3 4 5 6 7	16	46	76	106	136	166	196	226	256	286															
22	q 0 1 2 3 4 5	17	47	77	107	137	167	197	227	257	287															
23	r 1 2 3 4 5 6	18	48	78	108	138	168	198	228	258	288															
24	s 1 2 3 4 5	19	49	79	109	139	169	199	229	259	289															
25	t 1 2 3 4	20	50	80	110	140	170	200	230	260	290															
26	u 1 2	21	51	81	111	141	171	201	231	261	291															
27	v Y N	22	52	82	112	142	172	202	232	262	292															
28	w O X	23	53	83	113	143	173	203	233	263	293															
29	x 0 1 2 3 4 5	24	54	84	114	144	174	204	234	264	294															
30	y 1 2 3 4 5	25	55	85	115	145	175	205	235	265	295															
31	1	26	56	86	116	146	176	206	236	266	296															
32	2	27	57	87	117	147	177	207	237	267	297															
33	3	28	58	88	118	148	178	208	238	268	298															
34	4	29	59	89	119	149	179	209	239	269	299															
35	5	30	60	90	120	150	180	210	240	270	300															
36	6																									

ワークシートの右のピンクのセルに、「マーク列」左端の記号を記述してマークシートが定義(レイアウト)できます。その後、このワークシートの右上の緑色ボタン「マークシート作成」ボタンをクリックすればこのファイル(ブック)の「Marksheet」シートにマークシートが作成されます。出来上がるマークシートには、設問番号や設問事項は含まれていないので、それらを書き加えて完成となります。(次ページの[例]参照)

※カスタマイズする上での注意点 (重要)

- ・行や列を追加したり削除したりしないでください。
- ・セル幅・セル高、だ円の位置や形状などを変更しないでください。
- ・マークシート全体を取り囲む枠線(黒色)の一部でも削除や変更をしないでください。
- ・マークシート全体を取り囲む枠線(黒色)の周囲(外側)には何も記入しないで下さい。
- ・印刷範囲を変更しないでください。
- ・文字サイズを大きくしたり、文字やだ円の色を濃くすると読み取りにくくなります。
- ・ID部(学年・組など記入する枠)の移動や書き換えを行わないでください。
- ・最下行(■が並んで表示されています)に手を加えないでください。
- ・実際の使用前に読み取りテストを行ってください。

極めて重要!

②マークシート of 具体例

マークシート作成例 (1)

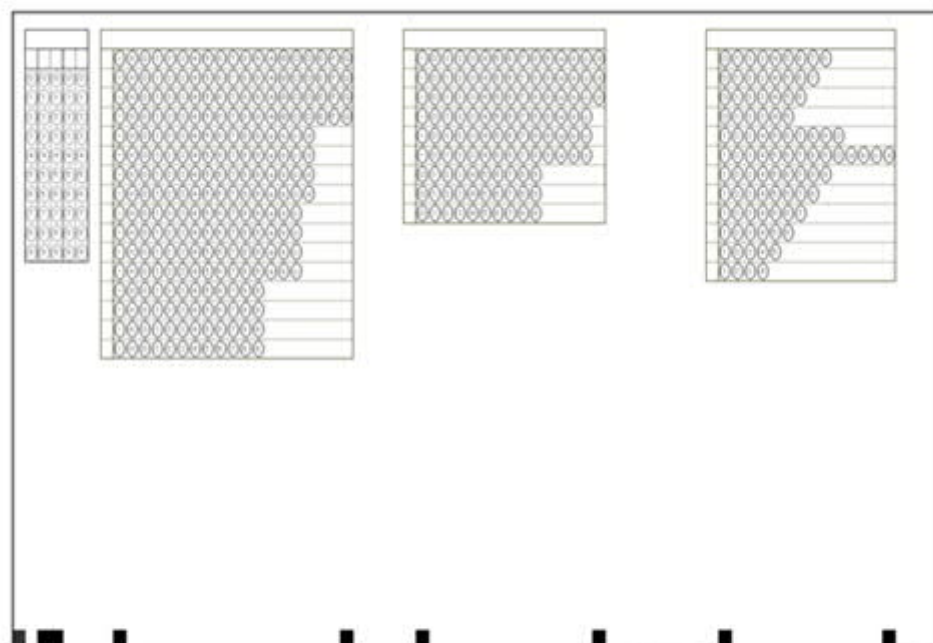
下図のように入力したとします。ここでⅡ列目の1やⅣ列目の5は、その数に見合う余白を示します（数+2列の余白がマークシート上に生じます。）

	I		II		III		IV		V		VI		VII		VIII		IX		X	
1	a	31	1	61	e	91	5	121	h	151	3	181	t	211	241	271				
2	a	32		62	e	92		122	i	152		182	u	212		242	272			
3	a	33		63	e	93		123	j	153		183	v	213		243	273			
4	a	34		64	f	94		124	k	154		184	w	214		244	274			
5	b	35		65	f	95		125	l	155		185	x	215		245	275			
6	b	36		66	f	96		126	m	156		186		216		246	276			
7	b	37		67	g	97		127	n	157		187		217		247	277			
8	b	38		68	g	98		128	o	158		188		218		248	278			
9	c	39		69	g	99		129	p	159		189		219		249	279			
10	c	40		70		100		130	q	160		190		220		250	280			
11	c	41		71		101		131	r	161		191		221		251	281			
12	c	42		72		102		132	s	162		192		222		252	282			
13	d	43		73		103		133		163		193		223		253	283			
14	d	44		74		104		134		164		194		224		254	284			
15	d	45		75		105		135		165		195		225		255	285			
16	d	46		76		106		136		166		196		226		256	286			
17		47		77		107		137		167		197		227		257	287			
18		48		78		108		138		168		198		228		258	288			

上記入力後 **マークシート作成** ボタンをクリックします。

下図のようなマークシートが作成されます。これに問題番号や氏名記入欄などを加筆してマークシートは完成します。

「※カスタマイズする上での注意点」(前ページ)を参照してください。



(注) ■から■までが分析範囲と認識されます。



この部分（最下行）に手を加えないでください

マークシート作成例 (2)

I	II	III	IV	V	VI	VII	VIII	IX	X
1	31	2	61	91	6	121	151	9	181
2	32	62	92	122	152	182	212	242	272
3	33	63	93	123	153	183	213	243	273
4	34	64	94	124	154	184	214	244	274
5	35	65	95	125	155	185	215	245	275
6	36	66	96	126	156	186	216	246	276
7	37	67	97	127	157	187	217	247	277
8	38	68	98	128	158	188	218	248	278
9	39	69	99	129	159	189	219	249	279
10	40	70	100	130	160	190	220	250	280
11	41	71	101	131	161	191	221	251	281
12	42	72	102	132	162	192	222	252	282
13	43	73	103	133	163	193	223	253	283
14	44	74	104	134	164	194	224	254	284
15	45	75	105	135	165	195	225	255	285
16	46	76	106	136	166	196	226	256	286
17	47	77	107	137	167	197	227	257	287
18	48	78	108	138	168	198	228	258	288
19	49	79	109	139	169	199	229	259	289
20	50	80	110	140	170	200	230	260	290
21	51	81	111	141	171	201	231	261	291
22	52	82	112	142	172	202	232	262	292
23	53	83	113	143	173	203	233	263	293
24	54	84	114	144	174	204	234	264	294
25	55	85	115	145	175	205	235	265	295
26	56	86	116	146	176	206	236	266	296
27	57	87	117	147	177	207	237	267	297
28	58	88	118	148	178	208	238	268	298
29	59	89	119	149	179	209	239	269	299
30	60	90	120	150	180	210	240	270	300

上記で定義して出来るマークシートを加工して下記のようにすることができます。

●●に関する アンケート調査票 ver3.5

■ 調査の目的
このアンケート調査は、

調査日付: 平成 年 月 日
企業名: _____
部門名: _____

■ 階層 ■ 勤続年数 ■ 年齢

○ 経営者層 ○ 1年未満 ○ 20歳未満

○ 管理者層 ○ 1年以上3年未満 ○ 20歳以上25歳未満

○ 現業層 ○ 3年以上7年未満 ○ 25歳以上30歳未満

○ 7年以上10年未満 ○ 30歳以上35歳未満

○ 10年以上15年未満 ○ 35歳以上40歳未満

○ 15年以上20年未満 ○ 40歳以上50歳未満

○ 20年以上 ○ 50歳以上60歳未満

○ 60歳以上

「あなたの職場」について→
あなたの感覚に最も近いものを1つだけ選んで○を塗りつぶしてください。

1 私の職場では、身だしなみ、アイサツ、マナーが繰り返し指導され、徹底されている。

1 全くあてはまらない (0)
2 あまりあてはまらない (0)
3 どちらとも言えない (0)
4 多少あてはまる (0)
5 非常によくあてはまる (0)
0 わからない (0)

2 私の職場では、日常点検について、プロとしての基本を身につけさせる雰囲気がある。

1 全くあてはまらない (0)
2 あまりあてはまらない (0)
3 どちらとも言えない (0)
4 多少あてはまる (0)
5 非常によくあてはまる (0)
0 わからない (0)

マークシート作成例 (3) さまざまなマークシート例

- ・問題文を含むマークシート解答用紙の例

下の動物を、はし類、魚類、は虫類、両生類、鳥類にマークせよ	下記の地図記号の意味と正しいものを適当な番号をマークしなさい	下記の天気記号の意味と正しいものを選び番号をマークしなさい	下記の各図または語に關係している語を選び番号をマークしなさい
<p>ヒト</p> <p>答 ①②③④⑤</p>	<p>①工場 ②発電所 ③警察 ④消防所 ⑤工事現場</p> <p>答 ①②③④⑤</p>	<p>①快晴 ②晴れ ③くもり ④雨 ⑤雪</p> <p>答 ①②③④⑤</p>	<p>①双子葉類 ②単子葉類 ③裸子植物 ④シダ植物 ⑤菌類</p> <p>語：主根 答 ①②③④⑤</p>
<p>イルカ</p> <p>答 ①②③④⑤</p>	<p>①工場 ②煙突 ③発電所 ④戒路 ⑤墓地</p> <p>答 ①②③④⑤</p>	<p>①快晴 ②晴れ ③くもり ④雨 ⑤雪</p> <p>答 ①②③④⑤</p>	<p>①双子葉類 ②単子葉類 ③裸子植物 ④シダ植物 ⑤菌類</p> <p>語：主根と側根 答 ①②③④⑤</p>
<p>とかげ</p> <p>答 ①②③④⑤</p>	<p>①田 ②林 ③茶畑 ④荒地 ⑤森畑</p> <p>答 ①②③④⑤</p>	<p>①快晴 ②晴れ ③くもり ④雨 ⑤雪</p> <p>答 ①②③④⑤</p>	<p>①双子葉類 ②単子葉類 ③裸子植物 ④シダ植物 ⑤菌類</p> <p>語：ひげ根 答 ①②③④⑤</p>
<p>タツノオトシゴ</p> <p>答 ①②③④⑤</p>	<p>①田 ②林 ③茶畑 ④荒地 ⑤森畑</p> <p>答 ①②③④⑤</p>	<p>①快晴 ②晴れ ③くもり ④雨 ⑤雪</p> <p>答 ①②③④⑤</p>	<p>①双子葉類 ②単子葉類 ③裸子植物 ④シダ植物 ⑤菌類</p> <p>語：網状脈 答 ①②③④⑤</p>
<p>ペンギン</p> <p>答 ①②③④⑤</p>	<p>①田 ②林 ③茶畑 ④荒地 ⑤森畑</p> <p>答 ①②③④⑤</p>	<p>①快晴 ②晴れ ③くもり ④雨 ⑤雪</p> <p>答 ①②③④⑤</p>	<p>①双子葉類 ②単子葉類 ③裸子植物 ④シダ植物 ⑤菌類</p> <p>語：網状脈 答 ①②③④⑤</p>
<p>こうもり</p> <p>答 ①②③④⑤</p>	<p>①国の役所 ②県庁 ③市役所 ④村役場 ⑤裁判所</p> <p>答 ①②③④⑤</p>	<p>①温暖前線 ②寒冷前線 ③停滞前線 ④閉塞前線</p> <p>答 ①②③④⑤</p>	<p>①双子葉類 ②単子葉類 ③裸子植物 ④シダ植物 ⑤菌類</p> <p>語：ソテツ 答 ①②③④⑤</p>
<p>カメ</p> <p>答 ①②③④⑤</p>	<p>①国の役所 ②県庁 ③市役所 ④村役場 ⑤裁判所</p> <p>答 ①②③④⑤</p>	<p>①温暖前線 ②寒冷前線 ③停滞前線 ④閉塞前線</p> <p>答 ①②③④⑤</p>	<p>①双子葉類 ②単子葉類 ③裸子植物 ④シダ植物 ⑤菌類</p> <p>語：マツ 答 ①②③④⑤</p>
<p>イモリ</p> <p>答 ①②③④⑤</p>	<p>①国の役所 ②県庁 ③市役所 ④村役場 ⑤裁判所</p> <p>答 ①②③④⑤</p>	<p>①温暖前線 ②寒冷前線 ③停滞前線 ④閉塞前線</p> <p>答 ①②③④⑤</p>	<p>①双子葉類 ②単子葉類 ③裸子植物 ④シダ植物 ⑤菌類</p> <p>語：マツタケ 答 ①②③④⑤</p>
<p>ヤモリ</p> <p>答 ①②③④⑤</p>	<p>①国の役所 ②県庁 ③市役所 ④村役場 ⑤裁判所</p> <p>答 ①②③④⑤</p>	<p>①温暖前線 ②寒冷前線 ③停滞前線 ④閉塞前線</p> <p>答 ①②③④⑤</p>	<p>①双子葉類 ②単子葉類 ③裸子植物 ④シダ植物 ⑤菌類</p> <p>語：マツタケ (葉断面) 答 ①②③④⑤</p>
<p>ワニ</p> <p>答 ①②③④⑤</p>	<p>①国の役所 ②県庁 ③市役所 ④村役場 ⑤裁判所</p> <p>答 ①②③④⑤</p>	<p>気圧の単位でないものはどれか？ ①atm ②hP ③mmHg ④シバール ⑤ニュートン</p> <p>答 ①②③④⑤</p>	<p>①双子葉類 ②単子葉類 ③裸子植物 ④シダ植物 ⑤菌類</p> <p>語：イネ 答 ①②③④⑤</p>

- ・記述解答欄を並置する解答用紙例

問 1	問 2
<p>a, b, c は定数で、$a > 0$ とする。関数 $f(x) = ax^2 + bx + c$ が $f(1) = 4, f(2) = 9$ を満たすとき $b = \boxed{\text{アイ}}$ $a + \boxed{\text{ウ}}$, $c = \boxed{\text{エ}}$ $a - \boxed{\text{オ}}$ となる。</p> <p>このとき、方程式 $ax^2 + bx + c = 0$ が異なる二つの実数解をもつような a の値の範囲は $0 < a < \boxed{\text{カ}}$, $\boxed{\text{キク}} < a$ である。</p> <p>とくに $a = \frac{1}{3}$ のとき、$ax^2 + bx + c = 0$ の解は $x = \boxed{\text{ケコ}} \pm \sqrt{\boxed{\text{サシ}}}$ である。</p>	<p>$\triangle ABC$において、$AB = 2$, $BC = 2\sqrt{3}$, $AC = 6$とする。このとき、$\angle CAB = \boxed{\text{アイウ}^\circ}$であり、$\triangle ABC$の面積は $\boxed{\text{エ}}\sqrt{\boxed{\text{オ}}}$である。 $\triangle ABC$の外接円の中心を Oとすると $OA = OB = \frac{\boxed{\text{カ}}}{\boxed{\text{ケ}}}\sqrt{\boxed{\text{キク}}}$ であるので、辺 ABの中点を Mとすると $OM = \frac{\boxed{\text{コ}}}{\boxed{\text{シ}}}\sqrt{\boxed{\text{サ}}}$である。</p>
計算	計算
答え	答え
ア (-) 0 1 2 3 4 5 6 7 8 9 A B C D E F G イ (-) 0 1 2 3 4 5 6 7 8 9 A B C D E F G ウ (-) 0 1 2 3 4 5 6 7 8 9 A B C D E F G エ (-) 0 1 2 3 4 5 6 7 8 9 A B C D E F G オ (-) 0 1 2 3 4 5 6 7 8 9 A B C D E F G カ (-) 0 1 2 3 4 5 6 7 8 9 A B C D E F G キ (-) 0 1 2 3 4 5 6 7 8 9 A B C D E F G ク (-) 0 1 2 3 4 5 6 7 8 9 A B C D E F G ケ (-) 0 1 2 3 4 5 6 7 8 9 A B C D E F G コ (-) 0 1 2 3 4 5 6 7 8 9 A B C D E F G サ (-) 0 1 2 3 4 5 6 7 8 9 A B C D E F G シ (-) 0 1 2 3 4 5 6 7 8 9 A B C D E F G ス (-) 0 1 2 3 4 5 6 7 8 9 A B C D E F G	ア (-) 0 1 2 3 4 5 6 7 8 9 A B C D E F G イ (-) 0 1 2 3 4 5 6 7 8 9 A B C D E F G ウ (-) 0 1 2 3 4 5 6 7 8 9 A B C D E F G エ (-) 0 1 2 3 4 5 6 7 8 9 A B C D E F G オ (-) 0 1 2 3 4 5 6 7 8 9 A B C D E F G カ (-) 0 1 2 3 4 5 6 7 8 9 A B C D E F G キ (-) 0 1 2 3 4 5 6 7 8 9 A B C D E F G ク (-) 0 1 2 3 4 5 6 7 8 9 A B C D E F G ケ (-) 0 1 2 3 4 5 6 7 8 9 A B C D E F G コ (-) 0 1 2 3 4 5 6 7 8 9 A B C D E F G サ (-) 0 1 2 3 4 5 6 7 8 9 A B C D E F G シ (-) 0 1 2 3 4 5 6 7 8 9 A B C D E F G ス (-) 0 1 2 3 4 5 6 7 8 9 A B C D E F G

4. テスト（アンケート）問題の作成方法

問題の記述方法は下記の例のとおりです。例3で示されるように、「1 択」でなく複数選択にも対応します。

例1. 10選択肢から1つを解答する場合

[問] 次の文の空欄に適する語を下記の語群から選び、解答欄の所定の数字をマークしなさい。

ベリアンハスキーは（ 1 ）で、平目は（ 2 ）である。
また、すずめは（ 3 ）であるがゴリラは（ 4 ）である。
一方、カマキリは（ 5 ）であるが、ドラえもんは（ 6 ）である。

【語群】

- | | | |
|--------|---------|-----------|
| 1. ねこ | 2. さかな | 3. いぬ |
| 4. へび | 5. ロボット | |
| 6. むし | 7. とり | 8. るいじんえん |
| 9. かえる | 0. くま | |

解答方法

1	1	2	3	4	5	6	7	8	9	0
2	1	2	3	4	5	6	7	8	9	0
3	1	2	3	4	5	6	7	8	9	0
4	1	2	3	4	5	6	7	8	9	0
5	1	2	3	4	5	6	7	8	9	0
6	1	2	3	4	5	6	7	8	9	0
7	1	2	3	4	5	6	7	8	9	0

例2. 10選択肢から1つを解答する場合（その2）

[問] 下記の空欄 [1] ～ [5] に適する数字を解答番号 1～5 にマークしなさい。

$1 + 2 + 3 + 4 + 5 + 6 =$ [1] [2]

$1 \times 2 \times 3 \times 4 \times 5 \times 6 =$ [3] [4] [5]

解答方法

1	1	2	3	4	5	6	7	8	9	0
2	1	2	3	4	5	6	7	8	9	0
3	1	2	3	4	5	6	7	8	9	0
4	1	2	3	4	5	6	7	8	9	0
5	1	2	3	4	5	6	7	8	9	0
6	1	2	3	4	5	6	7	8	9	0

例3. 10選択肢から複数を解答する場合

[問] 各問に適する語の番号をマークしなさい。

1. 呼吸器として「えら」が関係するものを 2つ 選び、その番号を解答欄 1 にマークしなさい。

【語群】 1. ねこ 2. さかな 3. いぬ 4. へび 5. ロボット 6. むし
7. とり 8. るいじんえん 9. かえる 0. くま

2. 次のうち呼吸してないものを選びなさい。

【語群】 1. ねこ 2. さかな 3. いぬ 4. へび 5. ロボット
6. むし 7. とり 8. るいじんえん 9. かえる 0. くま

3. つぎのうち「にらむ・にらまれる」関係にあるもの2つを選びなさい。

【語群】 1. ねこ 2. さかな 3. いぬ 4. へび 5. ロボット
6. むし 7. とり 8. るいじんえん 9. かえる 0. くま

この場合の解答方法は下図のとおり

1	1	2	3	4	5	6	7	8	9	0
2	1	2	3	4	5	6	7	8	9	0
3	1	2	3	4	5	6	7	8	9	0

例 4. 複数行で一つの解答となる場合(大学入試共通テストの数学のような場合)

$$x^2 + 7x + 6 \leq 0$$

答え [ア][イ] $\leq x \leq$ [ウ][エ]

解答方法

ア	±	0	1	2	3	4	5	6	7	8	9	A	B	C	D	E	F	G	
イ	-	±	0	1	2	3	4	5	6	7	8	9	A	B	C	D	E	F	G
ウ	±	0	1	2	3	4	5	6	7	8	9	A	B	C	D	E	F	G	
エ	-	±	0	1	2	3	4	5	6	7	8	9	A	B	C	D	E	F	G

例 5. 2 問の答えが順不同の場合(センター試験でよくあったパターン)

(ア) や (イ) は爬虫類である。空欄に適する語を選び、番号をマークしなさい。

- | | | | |
|--------|------------|---------|-------|
| 1. ヤモリ | 2. イモリ | 3. アザラシ | 4. カメ |
| 5. カエル | 6. タツノオトシゴ | 7. ペンギン | |

上記の場合次のいずれも正解となります

ア	1	2	3	4	5	6	7	8	9	ア	1	2	3	4	5	6	7	8	9
イ	1	2	3	4	5	6	7	8	9	イ	1	2	3	4	5	6	7	8	9

例 6. 3 問の答えが順不同の場合

(ア) や (イ) や (ウ) は爬虫類である。

空欄に適する語を選び、番号をマークしなさい。

- | | | | | |
|------------|--------|--------------|--------|--------|
| 1. ヤモリ | 2. イモリ | 3. アザラシ | 4. カメ | 5. カエル |
| 6. タツノオトシゴ | 7. ワニ | 8. オオサンショウウオ | 9. ミミズ | |

上記の場合次の(6 パターン) すべてが正解となります

ア	0	1	2	3	4	5	6	7	8	9	ア	0	1	2	3	4	5	6	7	8	9	ア	0	1	2	3	4	5	6	7	8	9
イ	0	1	2	3	4	5	6	7	8	9	イ	0	1	2	3	4	5	6	7	8	9	イ	0	1	2	3	4	5	6	7	8	9
ウ	0	1	2	3	4	5	6	7	8	9	ウ	0	1	2	3	4	5	6	7	8	9	ウ	0	1	2	3	4	5	6	7	8	9
ア	0	1	2	3	4	5	6	7	8	9	ア	0	1	2	3	4	5	6	7	8	9	ア	0	1	2	3	4	5	6	7	8	9
イ	0	1	2	3	4	5	6	7	8	9	イ	0	1	2	3	4	5	6	7	8	9	イ	0	1	2	3	4	5	6	7	8	9
ウ	0	1	2	3	4	5	6	7	8	9	ウ	0	1	2	3	4	5	6	7	8	9	ウ	0	1	2	3	4	5	6	7	8	9

※4 問以上の解答が順不同になる場合の採点は正しくできません。

5. 解答マークシートのスキャン（採点準備）

「マークくん Ver4.9」による答案採点やアンケート分析に先立ち、記入済みの答案（アンケート）用紙全てと模範解答用紙をイメージスキャナで読み取って画像として保存します。

以下に、スキャンに際しての留意点等を記述します。

① 通常のイメージスキャナの場合、下記の設定で読み取ります。

- ・カラー画像として読み取り。←重要
- ・解像度 200dpi～400dpi（300dpi 推奨）。
- ・用紙の向きは(縦, 横, 180度回転)のいずれでも構いません。

② コピー・プリンター・スキャナ複合機、オートシートフィーダ付きイメージスキャナの場合、下記の設定で読み取ります。

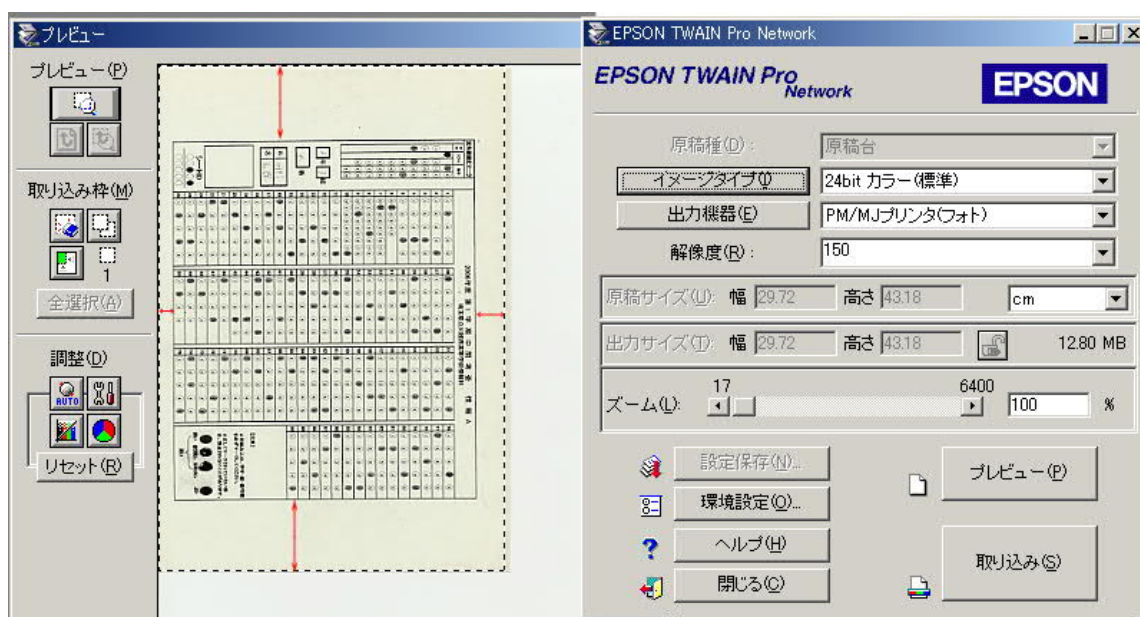
- ・カラー画像として読み取り。←重要
- ・片面読み取り。
- ・画像(JPG, BMP)として取り込む。

※複合機などシートフィーダつきスキャナで、JPG 形式で読み込むと、画像が保存されているフォルダーが圧縮(zip 形式など)されていることが多いです。その場合、圧縮ファイルを解凍(展開)してから採点処理を行ってください。

- ・PDF として取り込んだ場合、PDF ソフトで画像にエクスポートしてください。その場合、解像度を300dpi程度にしてください。
- ・取り込み時の解像度は通常のイメージスキャナの場合に準じて設定してください。

(例. 富士通 SCAN SNAP の場合「スーパーファインモード」が良い。)


例1. スキャン設定例：EPSON ES-6000 の場合



※フラットベッドスキャナで1枚ずつ読み取る場合、上記のように余白部分も含めてスキャンしてください。余白が少ない場合エラーの原因となります。

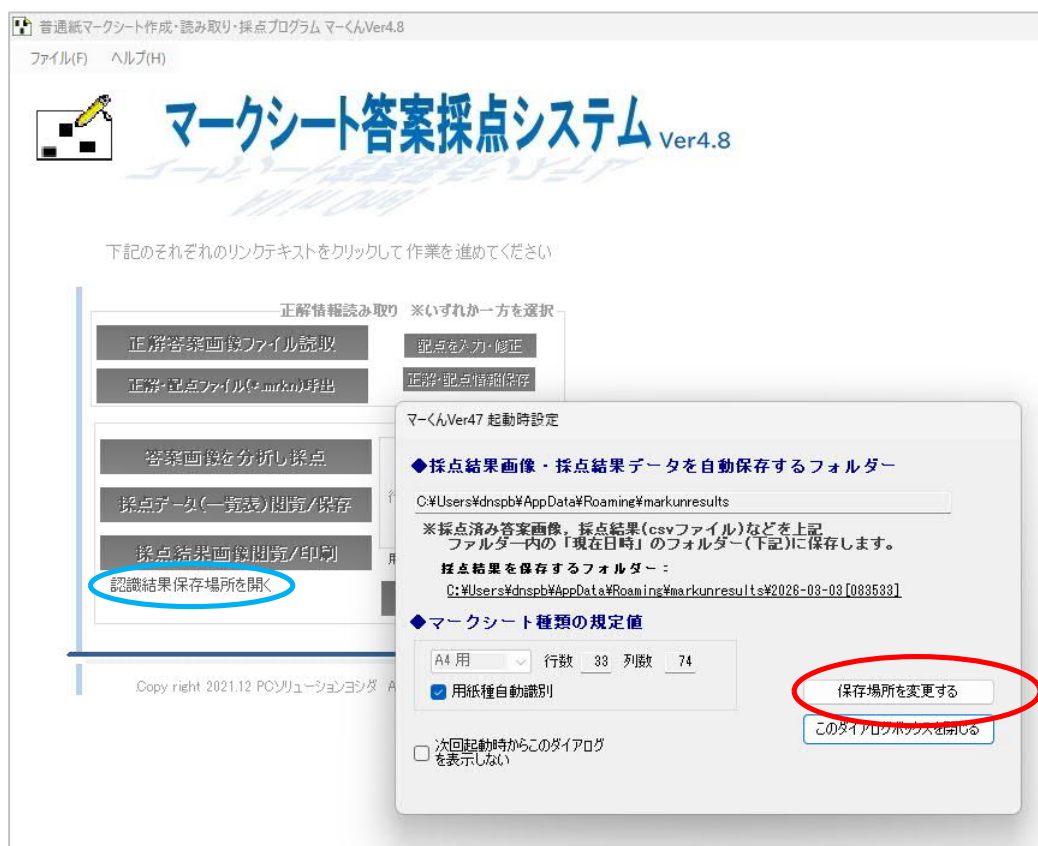
※次ページ以降(P14・P15)で読み取った画像の例を示します。これらは「マークくん Ver4.9」によって問題なく読み取れる答案画像です。

6. 解答用紙データの読み取りと採点

①「マーくん」 を起動します（ウィンドウズのスタートメニューの  マーくんVer4.8 をクリックします）。下図のような起動画面が表示されます。

- ・最初に読み取り対象とするマークシートの種類(A4,B5,A5,A5 横置き) を指定してください。
- ・次に保存するフォルダーを確認して [OK] をクリックしてください。

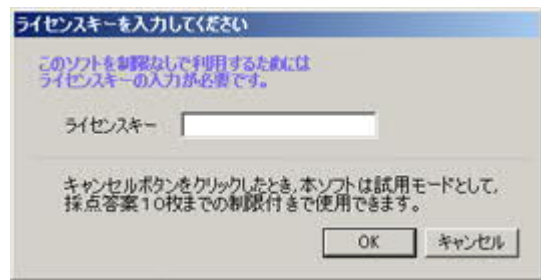
※フォルダーを変更する場合には、 **保存場所を変更する** （下図の赤丸のボタン）をクリックし、保存場所を指定・確定してください。変更しない場合、「C:\Users\%dns%¥AppData\Roaming¥markunresults」内に、「markunresults」(注)という保存用のフォルダーが作成され、その中に保存用フォルダー（作成年月日を名前にしたフォルダー）が作成されます。このフォルダーは下記青○をクリックすると開きます。



※1台のPCをいくつかの異なるユーザー名で使用する場合で、本ソフトで作成した採点結果をユーザー同士が共有するのであれば、保存場所としてユーザー全員が参照できるフォルダーを指定してください。

(注) ライセンスキー未入力の場合

上記画面に先だってライセンスキー入力用のダイアログボックス(右図)が最初に表示されます。ライセンスキーを入力すれば、以後の起動時には下図のダイアログボックスは表示されません。ライセンスキーを入力せずに当ソフトを使用する場合には「キャンセル」ボタンをクリックしてください。



ライセンスキー未入力では、読み取り枚数 10 枚までの「試用版」としてご利用できます。

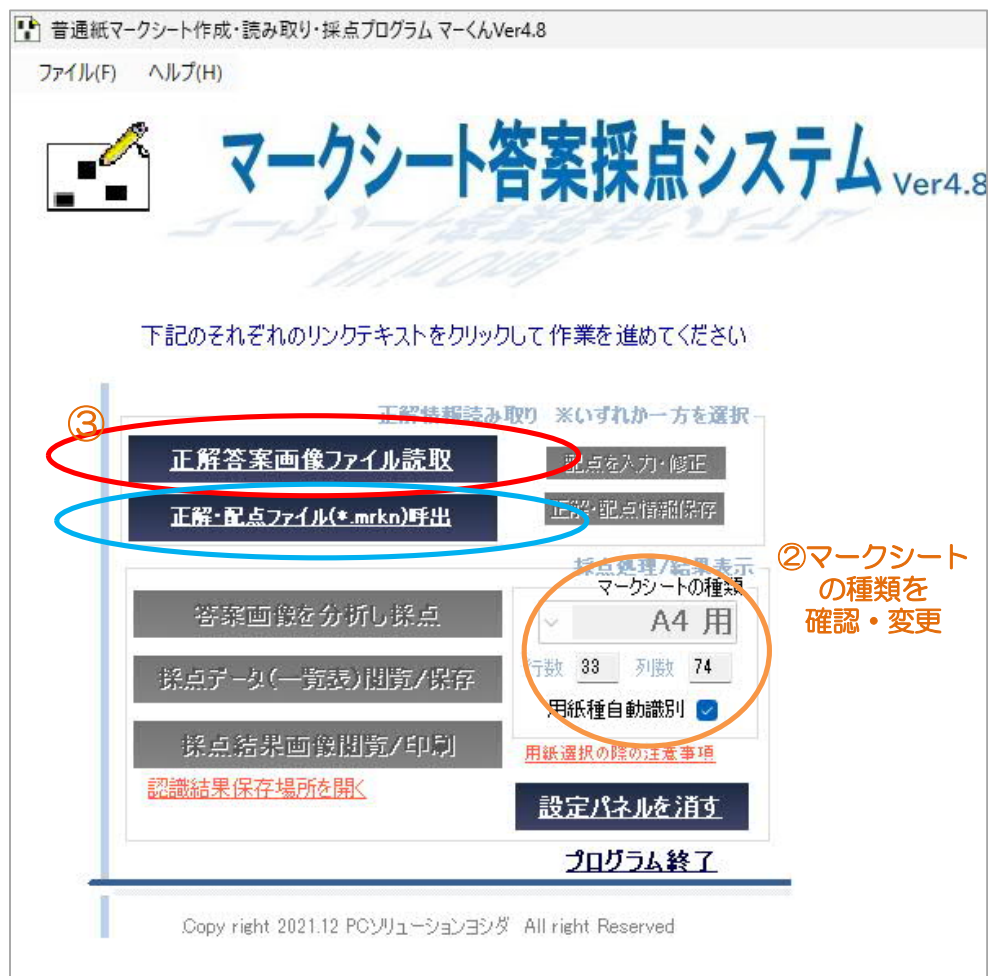
② 採点（または集計）するマークシート画像の種類（A4,B5,A5 など）を確認します。

必要に応じ、「用紙種自動識別」のチェックを解除し、種類を変更して下さい。（下図②参照）

③ 正解マークシート画像を読み取り、正解のマーク箇所等を認識します。（下図③参照）

保存済みの、正解をマークしたマークシートのスキャナ画像ファイルをプログラムから読み取らせませす。起動時に表示されるメニューの下記赤丸のリンクをクリックし、作成した正解マークシート画像を指定すると行えます。

ただし、正解・配点ファイル（*.mrkn、後述）がすでにある場合には、下記青丸のリンクからそのファイルを読み取れば正解マークシート画像の読み取りは省略できます。



プログラム（マーくん）が正解(模範)答案用紙のマーク箇所の読み取りを行うと、その後に配点処理プログラムが自動的に起動します。

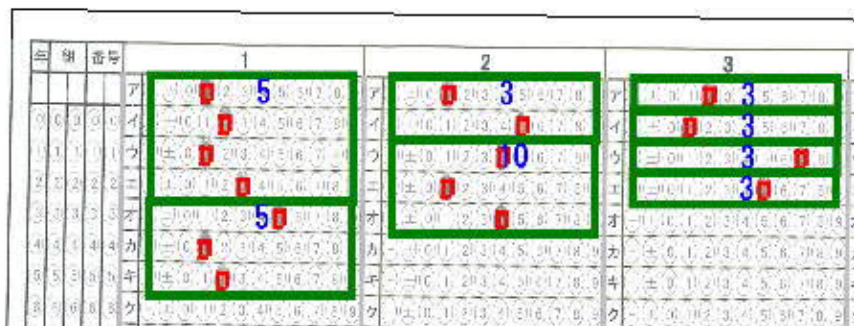
④配点の方法

プログラムが正解マークシート画像を読み取り分析すると、その直後に「配点処理」を行うようにプログラムから促されます。

その配点処理で指定された配点方法に従って答案の採点が行われます。以下はその方法の説明です。

1. 配点作業時には、正解答案画像が表示されていますのでその画像に対してマウス作業により配点を指示していただきます。(下図は配点作業時に表示されるスクリーン表示(一部)です)

配点するマークのグループをドラッグし、マウスから手を離してください。



点数入力用のダイアログボックスが表示されるので、そのグループの点数を入力してください。

2 または 3 行を指定したときには、正解が順不同の場合 (例えば 10 選択

肢から順番に関係なく 3 つを選ぶ場合など) の採点メニュー (OR 採点と記述されています) が表示され、その場合の得点入力ができます。ただし、下記 2. の場合を除いて複数列にまたがってグループ指定することはできません。

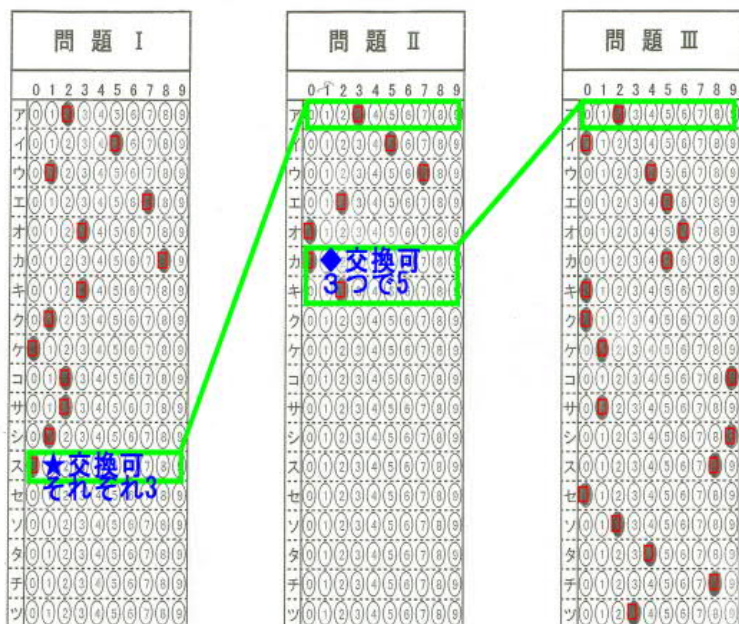
2. 列の下部からその右隣

りの列の上部にかけて 3 行まで一つのグループとして配点することができます。連続する 2 問または 3 問の正解が順不同の場合の採点処理もできます。

その場合、指定したいグループの、左列側の指定したい行を[Ctrl]キーを押しながらクリックして、次に、右列側上部の指定したい行も[Ctrl]キーを押しながらクリックしてください。

あとは 1. と同様の作業となります。配点は、ドラッグして指定したグループごとに得点を入力しながら行います。

3. Ver4.9 で、ある問題の配点基準がそれより前の問題の成否を条件としている場合の設定が可能になりました。下記に例をします。



例. 2025 年共通テスト数学 I A の採点基準例

第2問(シ)は、その前の(カ)(キ)(ク)(ケ)(コ)(サ)がすべて正解の場合のみ0(ゼロ)をマークしたものを正解とする。

《配点の方法》

- ・各解答欄に得点を入力する。

(下図、第2問のみ表示)

- ・ (カ)～(サ)の解答欄をドラッグし

マウスボタンを離す。表示されるダイアログの

「次の問題の判定条件にする。」のラジオボタンをクリックする

第 2 問

ア	-	2	■	2	3	4	5	6	7	8	9
イ	-	3			■	5	6	7	8	9	
ウ	-	0	1	2	3	4	■	5	6	7	8
エ	-	0	1	2	3	4	5	6	7	■	9
オ	-	0	1	2	3	4	■	5	6	7	8
カ	-	2									■
キ	-	0	1	2	3	4	■	5	6	7	8
ク	-	3								■	9
ケ	-	0	■	2	3	4	5	6	7	8	9
コ	-	0	1	■	3	4	5	6	7	8	9
サ	-	0	1	2	3	4	■	5	6	7	8
シ	-	1									
ス	-	4	■	2	3	4	5	6	7	8	9
セ	-						■	5	6	7	8
ソ	-	■	1	2	3	4	5	6	7	8	9
タ	-	2									
チ	-	2				■	5	6	7	8	9
ツ	-	2			■	4	5	6	7	8	9
テ	-	3				■	5	6	7	8	9
ト	-	2									
ナ	-	4				■	5	6	7	8	9
ニ	-	0	1	2	■	4	5	6	7	8	9
ヌ	-	■	1	2	3	4	5	6	7	8	9
ネ	-	■	1	2	3	4	5	6	7	8	9
ノ	-	0	1	2	3	4	5	6	7	8	9
ハ	-	0	1	2	3	4	5	6	7	8	9
ヒ	-	0	1	2	3	4	5	6	7	8	9
フ	-	0	1	2	3	4	5	6	7	8	9
ヘ	-	0	1	2	3	4	5	6	7	8	9
ホ	-	0	1	2	3	4	5	6	7	8	9



5154

● 配点(得点)入力
 点 (※正の整数)

○ (OR配点) それぞれ配点→ 点 × 3

○ (OR配点) 3つ正解で配点→ 点

○ 配点消去

○ 次の問題の判定条件にする

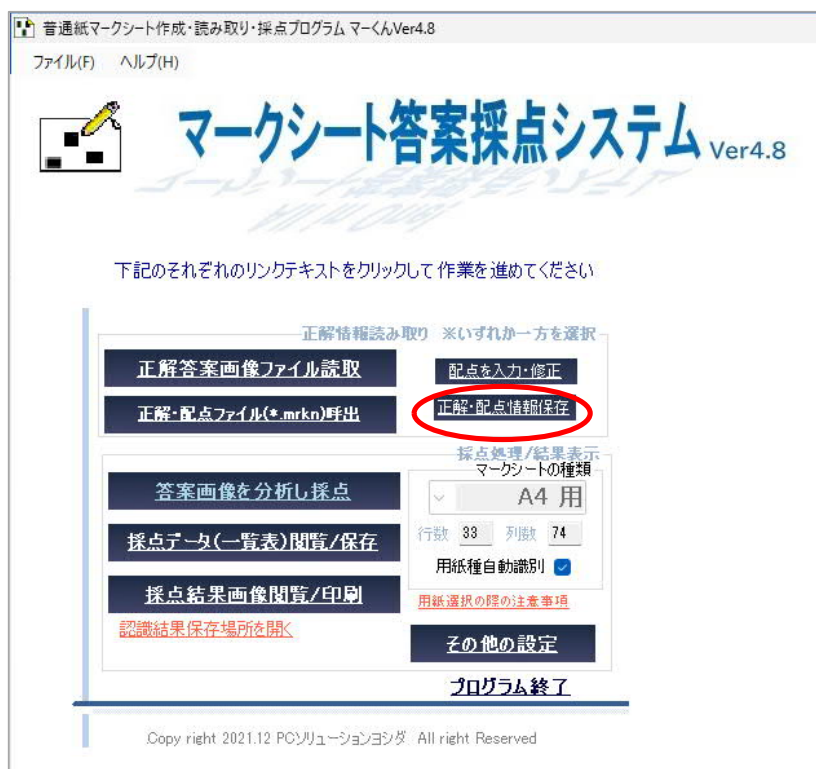
OK キャンセル

- ・ (シ)の解答欄を
クリックし
設定完了。

右図のように表示される。

4. 採点基準の保存

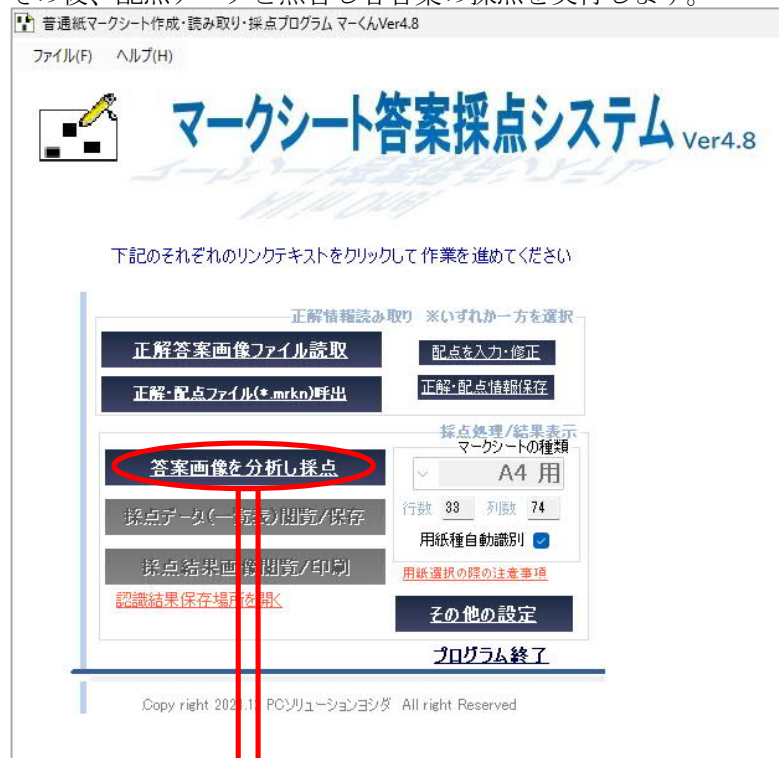
- ・配点処理が終わると起動時の画面に戻ります。
- ・画面に表示されるメニュー（次ページ図）の赤丸部分（正解・配点情報保存）をクリックし、ファイル名を指定すると正解・配点情報記述ファイル（*.mrkn）が作成されます。（この作業は行わなくても採点作業は行えます。）以後同じ問題に対する配点はこのファイル（*.mrkn）を開くことで済み、配点作業は省略できます。



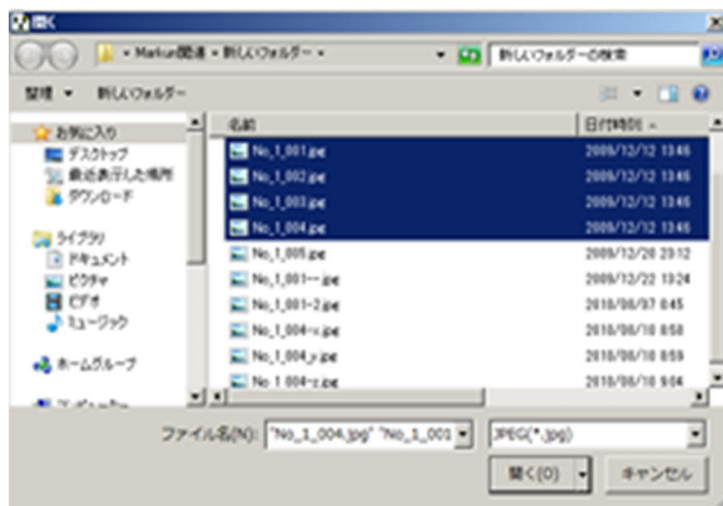
⑤ 答案を採点する

- ・画面に表示されるメニュー（下図）の赤丸部分（答案画像を分析し採点）をクリックし、ファイル名を指定します（マルチセレクトー複数ファイル指定ーが可能です）。

その後、配点データと照合し各答案の採点を実行します。

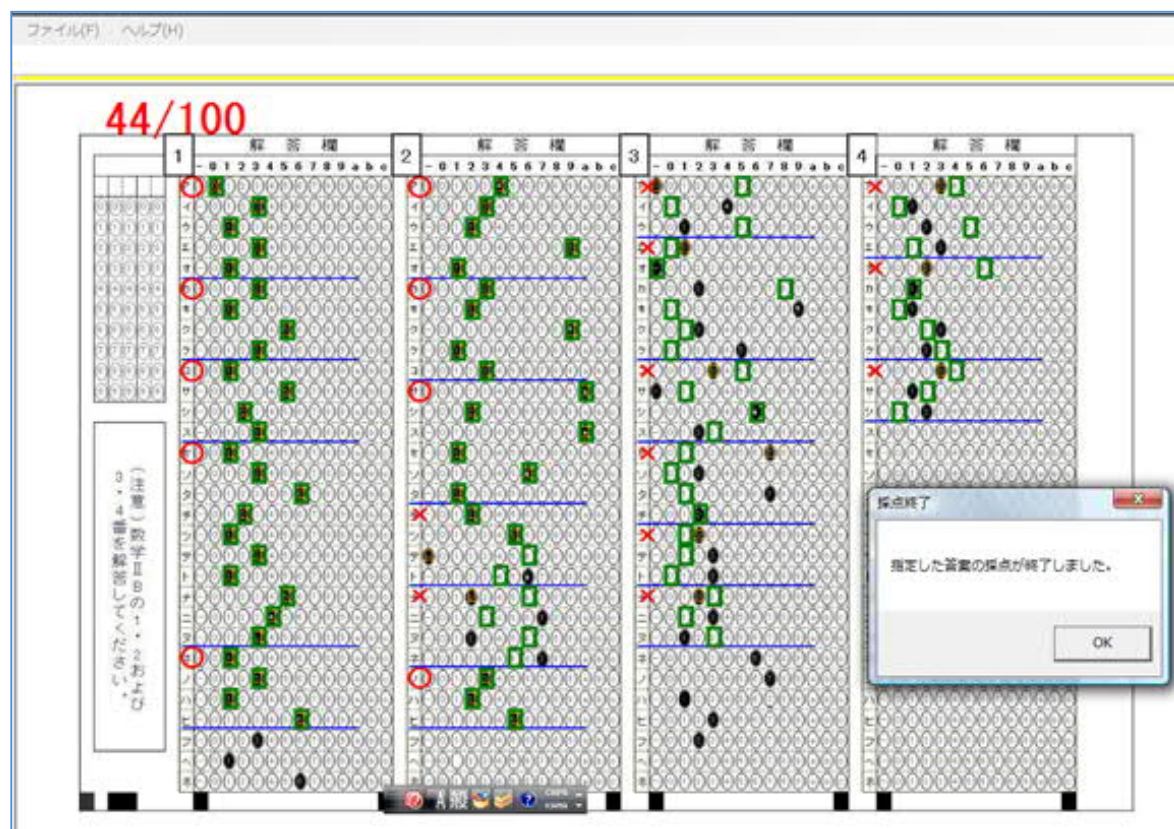


次ページ



jpg,png,pdf,zip などのファイル
 答案画像を選択し、**開く**をク
 リックすると採点を開始しま
 す。複数のファイルを選択す
 ることができます。
 (マルチセレクト)

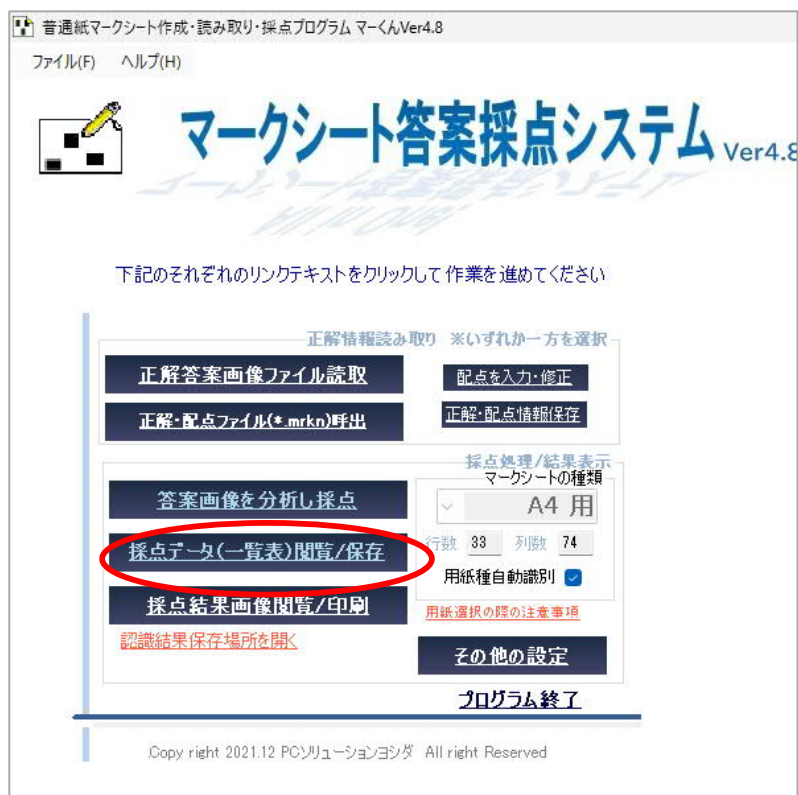
下図は採点が終了したときの表示です。



7. 認識結果の表示と保存

①認識結果の表示と保存方法

・「採点データ(一覧表)閲覧／保存」、アンケートの場合「集計データ(一覧表)閲覧／保存」メニュー(下図赤丸)をクリックすると集計画面(このページの下図)が表示されます。



・認識結果は、各設問に対して ○(正解), ×(不正解)の記述された『採点(○×)結果表』と『マークデータ一覧』の2種類が表示できます。(下図参照)

2種類の結果表示画面の切り替えは画面上部のラジオボタンで行います。

【採点(○×)結果表】

採点/分析結果

☒ 採点(○×)結果表
 ☐ マークデータ一覧
 [選択範囲をクリップボードに複写](#)
[CSVファイル保存](#)
[エクセルブックとして表示](#)

		1	2	3	4	5	6	7	8	9	10	11	12	13	14	15	16	17	18	19	20	21	22	23	24	25	26	27	28	29
配点→	1	1	1	1	1	1	1	1	1	1	1	1	1	1	1	1	1	1	1	1	1	1	1	1	1	1	1	1	1	1
1	'20713	×	×	×	×	○	○	○	×	○	×	×	×	×	×	×	×	○	×	×	×	×	×	×	○	×	○	×	×	×
2	'20714	○	×	○	○	○	○	○	×	×	○	○	○	×	○	○	○	○	○	×	×	×	×	○	○	○	○	○	○	○
3	'20715	×	×	×	×	○	○	○	×	○	×	×	×	×	×	×	×	○	○	○	○	○	×	×	○	○	○	○	○	○
4	'20716	×	×	×	×	×	○	○	○	○	×	×	×	×	×	×	×	○	○	○	○	○	○	○	○	○	×	×	×	○
5	'20717	○	×	○	○	○	○	○	○	○	○	○	○	○	×	×	×	×	×	×	×	×	○	○	○	○	○	○	○	○
6	'20718	○	×	○	○	×	○	○	×	○	×	×	○	×	○	○	○	○	×	×	×	×	×	×	×	○	○	○	○	○
7	'20719	○	×	○	○	○	○	○	×	×	○	×	×	×	○	○	○	○	×	×	×	×	×	×	×	○	○	○	○	○
8	'20720	○	×	○	○	○	○	○	×	×	○	○	○	○	○	○	○	○	○	○	○	×	×	×	×	○	×	○	○	○
9	'20721	○	×	○	○	○	○	○	○	○	○	○	○	○	○	○	○	○	○	○	○	○	○	○	○	○	○	○	○	○

【マークデータ一覧】


採点/分析結果

☐ 採点(○×)結果表
 ☒ マークデータ一覧
 [選択範囲をクリップボードに複写](#)
[CSVファイル保存](#)
[エクセルブックとして表示](#)
[?マーク文字列変更方法](#)

		1	2	3	4	5	6	7	8	9	10	11
マーク文字列→	123456789A	123456789A	123456789A	123456789A	123456789A	123456789A	123456789A	123456789A	123456789A	123456789A	123456789A	123456789A
1	'20713	3	4	2	1	3	1	5	6	7	3	4
2	'20714	2	1	3	4	3	1	5	6	7	5	4
3	'20715	3	1	2	4	3	1	5	6	7	3	4
4	'20716	1	2	4	3	3	1	5	6	4	3	5
5	'20717	2	1	3	4	3	1	5	6	4	3	4
6	'20718	2	1	3	4	3	2	5	6	7	3	4
7	'20719	2	1	3	4	3	1	5	6	7	5	4
8	'20720	2	1	3	4	3	1	5	6	7	3	4
9	'20721	2	1	3	4	3	1	5	6	4	3	4

《データ保存3つの方法》

- ・ 一覧表(前ページ)データの一部を保存する場合、保存したいセルをドラッグし、範囲指定部分(反転表示されます。)が表示されたら[選択範囲をクリップボードにコピー]ボタンをクリックしてください。

その後、コピー先のソフトウェア(エクセルなど)上で貼り付けてください。なお、前頁の図中の  でクリックすると全てのデータを範囲指定することができます。

- ・ CSV形式ファイルに保存すると、保存したファイルはエクセルで開くことができます。


ただし、エクセルで開いたCSVファイル上で数式により計算したり、セルの書式を変更し上書き保存した場合、値のみが残り式や変更後の設定は保存されません。

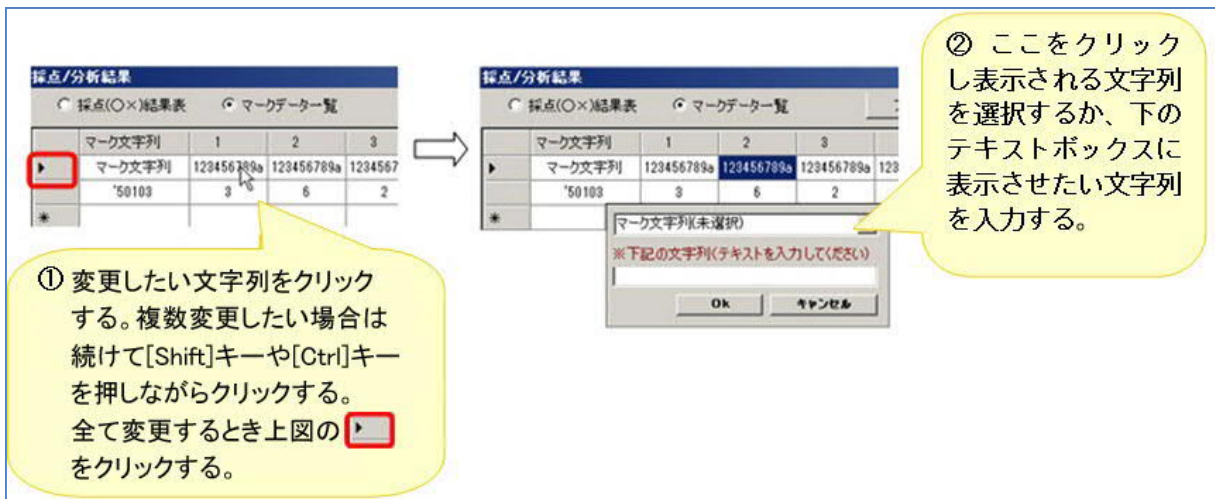
に貼り付けたり、Microsoft Excel にエクスポートすることができます。


データを全てCSV(カンマ区切りテキストファイル)に保存するには、[ファイルに保存]ボタンをクリックすると表示されるダイアログボックスにファイルの保存場所とファイル名を指定してください。ただし、起動時に確認したフォルダに利用者の指示の有無にかかわらず自動的にCSV形式のファイルが作成されます。

- ・ [エクセルブックに保存] リンクをクリックすると、エクセルが起動され、エクセルのシートとしてデータ一覧が表示されます。表示されるデータ(ブック)はファイルとして保存されていないので、エクセル上で名前を付けて保存してください。

②表示されるマークデータの変更方法

前頁の【マークデータ一覧】では、実際に読み取ったマークシートに表示されていたマークデータ(だ円の中に表示された数字や記号のこと)とは無関係に、 ... であるとして表示されます。これを任意の文字列に変更することが可能です。(次図参照)



① 変更したい文字列をクリックする。複数変更したい場合は続けて[Shift]キーや[Ctrl]キーを押しながらクリックする。全て変更するとき上図の  をクリックする。

② ここをクリックし表示される文字列を選択するか、下のテキストボックスに表示させたい文字列を入力する。

下図は変更前と変更後のマークデータ一覧です。

123456789A	123456789A	123456789A	123456789A	1234567	あいうえおかきくけこ	あいうえおかきくけこ	あいうえおかきくけこ	あいうえおかきくけこ
5	6	2	7		お	か	い	き
3	6	2	8/4/9/4	2	う	か	い	く/え/け/え
3	6	2	8/4/9/4	2	う	か	い	く/え/け/え
3	6	2	8/4/9/4	2	う	か	い	く/え/け/え

<<付表：CD の内訳>>

ファイル／フォルダ名

CD

└ image	< Folder >
└ CUSTOMIZE.jpg	
└ makesheet01.jpg	
└ makesheet02.jpg	
└ makesheet03.jpg	
└ Thumbs.db	
└ titlebar.jpg	
└ tugini.gif	
└ yondene.jpg	
└ yondene2.jpg	
└	
└ Markun_V4.7(セットアップ)	< Folder >
└ image	< Folder >
└ CUSTOMIZE.jpg	
└ makesheet01.jpg	
└ makesheet02.jpg	
└ makesheet03.jpg	
└ Thumbs.db	
└ titlebar.jpg	
└ tugini.gif	
└ yondene.jpg	
└ yondene2.jpg	
└ 問題番号欄の桁数を増やす方法.pdf	
└ Markun_V461(セットアップ)	< Folder >
└ MarkunV4.51(WindowsXP_SP2)	< Folder >
└ マークシート	< Folder >
└ A4 マークシート	< Folder >
└ サンプル	< Folder >
└ marksheet_sample_for_center.xls	
└ marksheet_sample_for_center2.xls	
└ アンケートサンプル.xls	
└ A4_marksheetEditor_markun.xls	
└ A5 マークシート	< Folder >
└ A5_marksheetEditor_markun.xls	
└ A5 縦置きマークシート	< Folder >
└ A5_縦置き marksheetEditor_markun.xls	
└ B5 マークシート	< Folder >
└ サンプル	< Folder >
└ B5_marksheet_sample_for_center.xls	
└ marksheet_sample_for_center2.xls	
└ アンケートサンプル.xls	
└ B5_marksheetEditor_markun.xls	
└ 最初にお読みください.txt	
└ マークシート作成マクロについて	
(最初にお読みください).txt	
└ 最初にお読みください.txt	

- | | | ト **マークシートの作成方法** < Folder >
- | | | | ト CUSTOMIZE.jpg
- | | | | ト makesheet01.jpg
- | | | | ト makesheet02.jpg
- | | | | ト makesheet03.jpg
- | | | | ト titlebar.jpg
- | | | | ト tugini.gif
- | | | | ト yondene.jpg
- | | | | ト yondene2.jpg
- | | | | ↳ **作り方**.htm
- | | | ト **マークシート作成手順サンプル** < Folder >
- | | | | ト A4_marksheetEditor_markun_step1
- | | | | | .xls
- | | | | ト A4_marksheetEditor_markun_step2.xls
- | | | | ト A4_marksheetEditor_markun_step3.xls
- | | | | ↳ **完成(お客様アンケート)**.xls
- | | | ト **ユーティリティ** < Folder >
- | | | | ト Readme.txt
- | | | | ト uty001.xls
- | | | | ↳ uty002.xls
- | | | ト autorun.inf
- | | | ト icon00.ico
- | | | ト Markun Ver4.5.msi
- | | | ト MarkunV451.msi
- | | | ト setup.exe
- | | | ト Thumbs.db
- | | | ト **はじめにお読みください**.txt
- | | | ↳ **マークくんVer4.5マニュアル**.pdf
- | | ト MarkunV4.51(**セットアップ**) < Folder >
- | | | ト MarkunV4.51(**セットアップ-2**) < Folder >
- | | | | ト Markun451Setup.msi
- | | | | ↳ setup.exe
- | | | ト **マークシート** < Folder >
- | | | | ト A4 マークシート < Folder >
- | | | | | ト **サンプル** < Folder >
- | | | | | | ト marksheet_sample_for_center.xls
- | | | | | | | er.xls
- | | | | | | ト marksheet_sample_for_center2.xls
- | | | | | | ト **アンケートサンプル**.xls
- | | | | | | ↳ **数 I Acenter**.xlsm
- | | | | | ト **2つのエクセルファイルで作成されるマークシートの違い**.pdf
- | | | | | ト A4_marksheetEditor_markun.xls
- | | | | | | s
- | | | | | ト A4_marksheetEditor_markun_(1).xlsm
- | | | | | ↳ A4_marksheetEditor_markun_(2).xlsm
- | | | | ト A5 マークシート < Folder >
- | | | | | ト **2つのエクセルファイルで作成されるマークシートの違い**.pdf
- | | | | | ト A5_marksheetEditor_markun(1)

- | | | | | | .xlsm
- | | | | | | └ A5_marksheetEditor_markun(2)
- | | | | | | | .xlsm
- | | | | | | └ A5_marksheetEditor_markun.xls
- | | | | | | └ A5 縦置きマークシート < Folder >
- | | | | | | └ 2 つのエクセルファイルで作成
- | | | | | | | されるマークシートの違い.pdf
- | | | | | | └ A5_縦置き marksheetEditor_markun(1).xlsm
- | | | | | | └ A5_縦置き marksheetEditor_markun(2).xlsm
- | | | | | | └ A5_縦置き marksheetEditor_markun.xls
- | | | | | | └ B5 マークシート < Folder >
- | | | | | | └ サンプル < Folder >
- | | | | | | | └ B5_marksheet_sample_for_center.xls
- | | | | | | | └ marksheet_sample_for_cent
- | | | | | | | | er2.xls
- | | | | | | | └ アンケートサンプル.xls
- | | | | | | └ 2 つのエクセルファイルで作成
- | | | | | | | されるマークシートの違い.pdf
- | | | | | | └ B5_marksheetEditor_markun(1).xlsm
- | | | | | | └ B5_marksheetEditor_markun(2).xlsm
- | | | | | | └ B5_marksheetEditor_markun.xls
- | | | | | | └ 最初にお読みください.txt
- | | | | | | └ マークシート作成マクロについて
- | | | | | | | (最初にお読みください).txt
- | | | | | | └ 最初にお読みください.txt
- | | | | | | └ マークシートの作成方法 < Folder >
- | | | | | | | CUSTOMIZE.jpg
- | | | | | | | makesheet01.jpg
- | | | | | | | makesheet02.jpg
- | | | | | | | makesheet03.jpg
- | | | | | | | titlebar.jpg
- | | | | | | | tugini.gif
- | | | | | | | yondene.jpg
- | | | | | | | yondene2.jpg
- | | | | | | | └ 作り方.htm
- | | | | | | └ マークシート作成手順サンプル < Folder >
- | | | | | | | └ A4_marksheetEditor_markun_sampl
- | | | | | | | | e.xls
- | | | | | | | └ A4_marksheetEditor_markun_step1
- | | | | | | | | .xls
- | | | | | | | └ A4_marksheetEditor_markun_step2.xls
- | | | | | | | └ A4_marksheetEditor_markun_step3.xls
- | | | | | | | └ 完成(お客様アンケート).xls
- | | | | | | | └ 記述・マークシート塀用解答用紙の作成手順.pdf
- | | | | | | └ マニュアル等 < Folder >
- | | | | | | | └ マークシートの作成方法 < Folder >
- | | | | | | | | CUSTOMIZE.jpg
- | | | | | | | | makesheet01.jpg
- | | | | | | | | makesheet02.jpg
- | | | | | | | | makesheet03.jpg

- | | | | ト A5 縦置きマークシート < Folder >
- | | | | | ト 2つのエクセルファイルで作成されるマークシートの違い.pdf
- | | | | | ト A5_縦置き marksheetEditor_markun(1).xlsm
- | | | | | ↳ A5_縦置き marksheetEditor_markun(2).xlsm
- | | | | ト B5 マークシート < Folder >
- | | | | | ト サンプル < Folder >
- | | | | | | ト B5_marksheet_sample_for_center.xls
- | | | | | | ト marksheet_sample_for_center2.xls
- | | | | | | ↳ アンケートサンプル.xls
- | | | | | ト 2つのエクセルファイルで作成されるマークシートの違い.pdf
- | | | | | ト B5_marksheetEditor_markun(1).xlsm
- | | | | | ↳ B5_marksheetEditor_markun(2).xlsm
- | | | | ↳ マークシート作成マクロについて(最初にお読みください).txt
- | | | ト マークシート作成手順サンプル < Folder >
- | | | | ト A4_marksheetEditor_markun_sample.xls
- | | | | ト A4_marksheetEditor_markun_step1.xls
- | | | | ト A4_marksheetEditor_markun_step2.xls
- | | | | ト A4_marksheetEditor_markun_step3.xls
- | | | | ト 完成(お客様アンケート).xls
- | | | | ↳ 記述・マークシート塀用解答用紙の作成手順.pdf
- | | | ト マニュアル等 < Folder >
- | | | | ト マークシートの作成方法 < Folder >
- | | | | | ト CUSTOMIZE.jpg
- | | | | | ト makesheet01.jpg
- | | | | | ト makesheet02.jpg
- | | | | | ト makesheet03.jpg
- | | | | | ト Thumbs.db
- | | | | | ト titlebar.jpg
- | | | | | ト tugini.gif
- | | | | | ト yondene.jpg
- | | | | | ト yondene2.jpg
- | | | | | ト 作り方.htm
- | | | | | ↳ 問題番号欄の桁数を増やす方法.pdf
- | | | | ト (詳しい説明)読取精度(だ円の塗りつぶし濃さなど)について.pdf
- | | | | ト アンケートの読取り方法.pdf
- | | | | ト マークシート作り方.htm.lnk
- | | | | ト マーくん Ver4.61 マニュアル.pdf
- | | | | ト マー君 Ver4.5 マニュアル付録(A4_カス
タマイズ例).pdf
- | | | | ト 簡単マニュアル.pdf
- | | | | ト 地色が濃いなどへの対処.pdf
- | | | | ↳ 問題番号のセルを広くする方法.pdf
- | | | ト ユーティリティ < Folder >
- | | | | ト Readme.txt
- | | | | ト Tif_2_Jpg.exe
- | | | | ト uty001.xls
- | | | | ↳ uty002.xls
- | | | ト autorun.inf
- | | | ト icon00.ico
- | | | ト MarkunV4.61Setup.msi

```
| | └─ setup.exe
| |   └─ Thumbs.db
| |     └─ windows10 のインストールにあたって.pdf
| |       └─ マークシート作成マクロについて(最初にお読みください).txt
| |         └─ マーくんライセンス販売.pdf
| |           └─ マーくん割引価格の表.pdf
| |             └─ 最初にお読みください.pdf
| |               └─ 有料マークシート作成サービスについて.pdf
| └─ MarkunV4.51(WindowsXP_SP2) < Folder >
|   └─ マークシート < Folder >
|     └─ A4 マークシート < Folder >
|       └─ サンプル < Folder >
|         └─ marksheet_sample_for_center.xls
|         └─ marksheet_sample_for_center2.xls
|         └─ アンケートサンプル.xls
|         └─ A4_marksheetEditor_markun.xls
|       └─ A5 マークシート < Folder >
|         └─ A5_marksheetEditor_markun.xls
|       └─ A5 縦置きマークシート < Folder >
|         └─ A5_縦置き marksheetEditor_markun.xls
|       └─ B5 マークシート < Folder >
|         └─ サンプル < Folder >
|           └─ B5_marksheet_sample_for_center.xls
|           └─ marksheet_sample_for_center2.xls
|           └─ アンケートサンプル.xls
|           └─ B5_marksheetEditor_markun.xls
|           └─ 最初にお読みください.txt
|         └─ マークシート作成マクロについて(最初にお読みください).txt
|         └─ 最初にお読みください.txt
|     └─ マークシートの作成方法 < Folder >
|       └─ CUSTOMIZE.jpg
|       └─ makesheet01.jpg
|       └─ makesheet02.jpg
|       └─ makesheet03.jpg
|       └─ titlebar.jpg
|       └─ tugini.gif
|       └─ yondene.jpg
|       └─ yondene2.jpg
|       └─ 作り方.htm
|     └─ マークシート作成手順サンプル < Folder >
|       └─ A4_marksheetEditor_markun_step1.xls
|       └─ A4_marksheetEditor_markun_step2.xls
|       └─ A4_marksheetEditor_markun_step3.xls
|       └─ 完成(お客様アンケート).xls
|   └─ ユーティリティー < Folder >
|     └─ Readme.txt
|     └─ uty001.xls
|     └─ uty002.xls
└─ autorun.inf
  └─ icon00.ico
```

- | | | | | Markun Ver4.5.msi
- | | | | | MarkunV451.msi 1
- | | | | | setup.exe
- | | | | | Thumbs.db
- | | | | | はじめにお読みください.txt
- | | | | | ↳ マーくんVer4.5マニュアル.pdf
- | | | | | MarkunV4.51(セットアップ) < Folder >
- | | | | | ↳ MarkunV4.51(セットアップ-2) < Folder >
- | | | | | | | Markun451Setup.msi
- | | | | | | | ↳ setup.exe
- | | | | | ↳ マークシート < Folder >
- | | | | | | ↳ A4 マークシート < Folder >
- | | | | | | ↳ サンプル < Folder >
- | | | | | | | ↳ marksheet_sample_for_center.xls
- | | | | | | | ↳ marksheet_sample_for_center2.xls
- | | | | | | | ↳ アンケートサンプル.xls
- | | | | | | | ↳ 数 I Acenter.xlsm
- | | | | | | | ↳ 2つのエクセルファイルで作成されるマークシートの違い.pdf
- | | | | | | | ↳ A4_marksheetEditor_markun.xls
- | | | | | | | ↳ A4_marksheetEditor_markun(1).xlsm
- | | | | | | | ↳ A4_marksheetEditor_markun(2).xlsm
- | | | | | ↳ A5 マークシート < Folder >
- | | | | | | ↳ 2つのエクセルファイルで作成されるマークシートの違い.pdf
- | | | | | | ↳ A5_marksheetEditor_markun(1).xlsm
- | | | | | | ↳ A5_marksheetEditor_markun.xlsm
- | | | | | ↳ A5 縦置きマークシート < Folder >
- | | | | | | ↳ 2つのエクセルファイルで作成されるマークシートの違い.pdf
- | | | | | | ↳ A5_縦置き marksheetEditor_markun(1).xlsm
- | | | | | | ↳ A5_縦置き marksheetEditor_markun(2).xlsm
- | | | | | | ↳ A5_縦置き marksheetEditor_markun.xls
- | | | | | ↳ B5 マークシート < Folder >
- | | | | | | ↳ サンプル < Folder >
- | | | | | | | ↳ B5_marksheet_sample_for_center.xls
- | | | | | | | ↳ marksheet_sample_for_center2.xls
- | | | | | | | ↳ アンケートサンプル.xls
- | | | | | | ↳ 2つのエクセルファイルで作成されるマークシートの違い.pdf
- | | | | | | ↳ B5_marksheetEditor_markun(1).xlsm
- | | | | | | ↳ B5_marksheetEditor_markun(2).xlsm
- | | | | | | ↳ B5_marksheetEditor_markun.xls
- | | | | | ↳ 最初にお読みください.txt
- | | | | | ↳ マークシート作成マクロについて(最初にお読みください).txt
- | | | | | ↳ 最初にお読みください.txt
- | | | | | ↳ マークシートの作成方法 < Folder >
- | | | | | | ↳ CUSTOMIZE.jpg
- | | | | | | ↳ makesheet01.jpg
- | | | | | | ↳ makesheet02.jpg
- | | | | | | ↳ makesheet03.jpg
- | | | | | | ↳ titlebar.jpg
- | | | | | | ↳ tugini.gif

- | | | | ト yondene.jpg
- | | | | ト yondene2.jpg
- | | | | ↳ 作り方.htm
- | | | ト マークシート作成手順サンプル < Folder >
- | | | | ト A4_marksheetEditor_markun_sample.xls
- | | | | ト A4_marksheetEditor_markun_step1.xls
- | | | | ト A4_marksheetEditor_markun_step2.xls
- | | | | ト A4_marksheetEditor_markun_step3.xls
- | | | | ト 完成(お客様アンケート).xls
- | | | | ↳ 記述・マークシート塀用解答用紙の作成手順.pdf
- | | | ト マニュアル等 < Folder >
- | | | | ト マークシートの作成方法 < Folder >
- | | | | | ト CUSTOMIZE.jpg
- | | | | | ト makesheet01.jpg
- | | | | | ト makesheet02.jpg
- | | | | | ト makesheet03.jpg
- | | | | | ト Thumbs.db
- | | | | | ト titlebar.jpg
- | | | | | ト tugini.gif
- | | | | | ト yondene.jpg
- | | | | | ト yondene2.jpg
- | | | | | ト 作り方.htm
- | | | | | ↳ 問題番号欄の桁数を増やす方法.pdf
- | | | | | ト (詳しい説明)読取精度(だ円の塗りつぶし濃さなど)について.pdf
- | | | | | ト アンケートの読取り方法.pdf
- | | | | | ト マークシート作り方.htm.lnk
- | | | | | ト マーくんマニュアル.pdf
- | | | | | ト マー君 Ver4.5 マニュアル付録(A4_カスタマイズ例).pdf
- | | | | | ト 簡単マニュアル.pdf
- | | | | | ト 地色が濃いなどへの対処.pdf
- | | | | | ト 問題番号欄の桁数を増やす方法.pdf
- | | | | | ↳ 問題番号のセルを広くする方法.pdf
- | | | ト ユーティリティー < Folder >
- | | | | | ト Readme.txt
- | | | | | ト Tif_2_Jpg.exe
- | | | | | ト uty001.xls
- | | | | | ↳ uty002.xls
- | | | ト autorun.inf
- | | | ト icon00.ico
- | | | ト Markun451Setup.msi
- | | | ト MarkunV451.msi
- | | | ト setup.exe
- | | | ト Windows10 でインストールをする時.pdf
- | | | ト はじめにお読みください.txt
- | | | ト マークシート作成マクロについて(最初にお読みください).txt
- | | | ト マーくんマニュアル.pdf
- | | | ト マーくんライセンス販売.pdf
- | | | ト マーくん割引価格の表.pdf
- | | | ト 最初にお読みください.txt
- | | | ↳ 有料マークシート作成サービスについて.pdf

- | ト マークシート(Ver4.5 以降) < Folder >
- | | ト A4 マークシート < Folder >
- | | | ト サンプル < Folder >
- | | | | ト marksheet_sample_for_center.xls
- | | | | ト marksheet_sample_for_center2.xls
- | | | | ト アンケートサンプル.xls
- | | | | ↳ 数 I Acenter.xlsm
- | | | ト 2つのエクセルファイルで作成される
- | | | | マークシートの違い.pdf
- | | | ト A4_MarksheetEditor_markun_(1).xlsm
- | | | ↳ A4_MarksheetEditor_markun_(2).xlsm
- | | ト A5 マークシート < Folder >
- | | | ト 2つのエクセルファイルで作成される
- | | | | マークシートの違い.pdf
- | | | ト A5_MarksheetEditor_markun(1).xlsm
- | | | ↳ A5_MarksheetEditor_markun(2).xlsm
- | | ト A5 縦置きマークシート < Folder >
- | | | ト 2つのエクセルファイルで作成されるマークシートの違い.pdf
- | | | ト A5_縦置き MarksheetEditor_markun(1).xlsm
- | | | ↳ A5_縦置き MarksheetEditor_markun(2).xlsm
- | | ト B5 マークシート < Folder >
- | | | ト サンプル < Folder >
- | | | | ト B5_marksheet_sample_for_center.xls
- | | | | ト marksheet_sample_for_center2.xls
- | | | | ↳ アンケートサンプル.xls
- | | | ト 2つのエクセルファイルで作成されるマークシートの違い.pdf
- | | | ト B5_MarksheetEditor_markun(1).xlsm
- | | | ↳ B5_MarksheetEditor_markun(2).xlsm
- | | ↳ マークシート作成マクロについて(最初
- | | | にお読みください).txt
- | ト マークシート作成手順サンプル < Folder >
- | | ト A4_marksheetEditor_markun_sample.xls
- | | ト A4_marksheetEditor_markun_step1.xls
- | | ト A4_marksheetEditor_markun_step2.xls
- | | ト A4_marksheetEditor_markun_step3.xls
- | | ト 完成(お客様アンケート).xls
- | | ↳ 記述・マークシート塀用解答用紙の作成手順.pdf
- | ト マーくん Ver4.7 について
- | | ト アンケートサンプル.xls
- | | ト スキャンデータ.pdf
- | | ↳ マーくん Ver4.7 アンケート処理.mp4
- | ト マニュアル等 < Folder >
- | | ト マークシートの作成方法 < Folder >
- | | | ト CUSTOMIZE.jpg
- | | | ト makesheet01.jpg
- | | | ト makesheet02.jpg
- | | | ト makesheet03.jpg
- | | | ト Thumbs.db
- | | | ト titlebar.jpg
- | | | ト tugini.gif

- | | | | ト yondene.jpg
- | | | | ト yondene2.jpg
- | | | | ト 作り方.htm
- | | | | ↳ 問題番号欄の桁数を増やす方法.pdf
- | | | | ト (詳しい説明)読取精度(だ円の塗りつぶし濃さなど)について.pdf
- | | | | ト アンケートの読取り方法(マークくん Ver4.6).pdf
- | | | | ト マークくん V4.7_マークシート採点のマニュアル.pdf
- | | | | ト マークくん Ver4.61 マニュアル.pdf
- | | | | ト マークくん Ver4.7 マニュアル.pdf
- | | | | ト マー君 Ver4.5 マニュアル付録(A4_カスタマイズ例).pdf
- | | | | ト 簡単マニュアル.pdf
- | | | | ト 地色が濃いなどへの対処.pdf
- | | | | ↳ 問題番号のセルを広くする方法.pdf
- | | | | ト ユーティリティー < Folder >
- | | | | | ト Readme.txt
- | | | | | ト Tif_2_Jpg.exe
- | | | | | ト uty001.xls
- | | | | | ↳ uty002.xls
- | | | | | ト 「マークくん Ver4.0～4.7」利用規約(2022-4-1 更新).pdf
- | | | | | ト autorun.inf
- | | | | | ト icon00.ico
- | | | | | ト MarkunVer4.7.msi
- | | | | | ト setup.exe
- | | | | | ト Thumbs.db
- | | | | | ト windows10・11 へのインストールにあたって .pdf
- | | | | | ト インストール時の Windows 警告への対処.pdf
- | | | | | ト バージョンアップの概要.pdf
- | | | | | ト マークシートの作り方.html
- | | | | | ト マークシート作成マクロについて(最初にお読みください).txt
- | | | | | ト マークくんライセンス販売.pdf
- | | | | | ト マークくん割引価格の表.pdf
- | | | | | ト 最初にお読みください.pdf
- | | | | | ↳ 有料マークシート作成サービスについて.pdf
- | | | | | ト Markun_V461(セットアップ) < Folder >
- | | | | | | ト MarkunV4.51(WindowsXP_SP2) < Folder >
- | | | | | | | ト マークシート < Folder >
- | | | | | | | | ト A4 マークシート < Folder >
- | | | | | | | | | ト サンプル < Folder >
- | | | | | | | | | | ト marksheet_sample_for_center.xls
- | | | | | | | | | | ト marksheet_sample_for_center2.xls
- | | | | | | | | | ↳ アンケートサンプル.xls
- | | | | | | | | ↳ A4_marksheetEditor_markun.xls
- | | | | | | | | ト A5 マークシート < Folder >
- | | | | | | | | ↳ A5_marksheetEditor_markun.xls
- | | | | | | | | ト A5 縦置きマークシート < Folder >
- | | | | | | | | ↳ A5_縦置き marksheetEditor_markun.xls
- | | | | | | | | ト B5 マークシート < Folder >
- | | | | | | | | | ト サンプル < Folder >
- | | | | | | | | | | ト B5_marksheet_sample_for_center.xls
- | | | | | | | | | | ト marksheet_sample_for_center2.xls

				└ アンケートサンプル.xls	
				└ B5_marksheetEditor_markun.xls	
				└ 最初にお読みください.txt	
				└ マークシート作成マクロについて(最初にお読みください).txt	
				└ 最初にお読みください.txt	
				└ マークシートの作成方法	< Folder >
				└ CUSTOMIZE.jpg	
				└ makesheet01.jpg	
				└ makesheet02.jpg	
				└ makesheet03.jpg	
				└ titlebar.jpg	
				└ tugini.gif	
				└ yondene.jpg	
				└ yondene2.jpg	
				└ 作り方.htm	
				└ マークシート作成手順サンプル	< Folder >
				└ A4_marksheetEditor_markun_step1.xls	
				└ A4_marksheetEditor_markun_step2.xls	
				└ A4_marksheetEditor_markun_step3.xls	
				└ 完成(お客様アンケート).xls	
				└ ユーティリティ	< Folder >
				└ Readme.txt	
				└ uty001.xls	
				└ uty002.xls	
				└ autorun.inf	
				└ icon00.ico	
				└ Markun Ver4.5.msi	
				└ MarkunV451.msi	
				└ setup.exe	
				└ Thumbs.db	
				└ はじめにお読みください.txt	
				└ マークくんVer4.5マニュアル.pdf	
				└ MarkunV4.51(セットアップ)	< Folder >
				└ MarkunV4.51(セットアップ-2)	< Folder >
				└ Markun451Setup.msi 1	
				└ setup.exe 20	
				└ マークシート	< Folder >
				└ A4 マークシート	< Folder >
				└ サンプル	< Folder >
				└ marksheet_sample_for_center.xls	
				└ marksheet_sample_for_center2.xls	
				└ アンケートサンプル.xls	
				└ 数ⅠAcenter.xlsm	
				└ 2つのエクセルファイルで作成されるマークシートの違い.pdf	
				└ A4_marksheetEditor_markun.xls	
				└ A4_marksheetEditor_markun_(1).xlsm	
				└ A4_marksheetEditor_markun_(2).xlsm	
				└ A5 マークシート	< Folder >
				└ 2つのエクセルファイルで作成されるマークシートの違い.pdf	

- | | | | | ト A5_marksheetEditor_markun(1).xlsm
- | | | | | ト A5_marksheetEditor_markun(2).xlsm
- | | | | | ↳ A5_marksheetEditor_markun.xls
- | | | | | ト A5 縦置きマークシート < Folder >
- | | | | | ト 2 つのエクセルファイルで作成されるマークシートの違い.pdf
- | | | | | ト A5_縦置き marksheetEditor_markun(1).xlsm
- | | | | | ト A5_縦置き marksheetEditor_markun(2).xlsm
- | | | | | ↳ A5_縦置き marksheetEditor_markun.xls
- | | | | | ト B5 マークシート < Folder >
- | | | | | ト サンプル < Folder >
- | | | | | | ト B5_marksheet_sample_for_cent2er.xls
- | | | | | | ト marksheet_sample_for_center2.xls
- | | | | | | ↳ アンケートサンプル.xls
- | | | | | ト 2 つのエクセルファイルで作成されるマークシートの違い.pdf
- | | | | | ト B5_marksheetEditor_markun(1).xlsm
- | | | | | ト B5_marksheetEditor_markun(2).xlsm
- | | | | | ト B5_marksheetEditor_markun.xls
- | | | | | ↳ 最初にお読みください.txt
- | | | | | ト マークシート作成マクロについて(最初にお読みください).txt
- | | | | | ↳ 最初にお読みください.txt
- | | | | | ト マークシートの作成方法 < Folder >
- | | | | | ト CUSTOMIZE.jpg
- | | | | | ト makesheet01.jpg
- | | | | | ト makesheet02.jpg
- | | | | | ト makesheet03.jpg
- | | | | | ト titlebar.jpg
- | | | | | ト tugini.gif
- | | | | | ト yondene.jpg
- | | | | | ト yondene2.jpg
- | | | | | ↳ 作り方.htm
- | | | | | ト マークシート作成手順サンプル < Folder >
- | | | | | ト A4_marksheetEditor_markun_sample.xls
- | | | | | ト A4_marksheetEditor_markun_step1.xls
- | | | | | ト A4_marksheetEditor_markun_step2.xls
- | | | | | ト A4_marksheetEditor_markun_step3.xls
- | | | | | ト 完成(お客様アンケート).xls 501,24.9 2019/07/15 12:57:42
- | | | | | ↳ 記述・マークシート塀用解答用紙の作成手順.pdf
- | | | | | ト マニュアル等 < Folder >
- | | | | | ト マークシートの作成方法 < Folder >
- | | | | | | ト CUSTOMIZE.jpg
- | | | | | | ト makesheet01.jpg
- | | | | | | ト makesheet02.jpg
- | | | | | | ト makesheet03.jpg
- | | | | | | ト Thumbs.db
- | | | | | | ト titlebar.jpg
- | | | | | | ト tugini.gif
- | | | | | | ト yondene.jpg
- | | | | | | ト yondene2.jpg
- | | | | | | ト 作り方.htm
- | | | | | | ↳ 問題番号欄の桁数を増やす方法.pdf

- | | | ト (詳しい説明)読取精度(だ円の塗りつぶし濃さなど)について.pdf
- | | | ト アンケートの読取り方法.pdf
- | | | ト マークシート作り方.htm.lnk
- | | | ト マークくんマニュアル.pdf
- | | | ト マー君 Ver4.5 マニュアル付録(A4_カスタマイズ例).pdf
- | | | ト 簡単マニュアル.pdf
- | | | ト 地色が濃いなどへの対処.pdf
- | | | ↳ 問題番号のセルを広くする方法.pdf
- | | ト ユーティリティー < Folder >
- | | | ト Readme.txt
- | | | ト Tif_2_Jpg.exe
- | | | ト uty001.xls
- | | | ↳ uty002.xls
- | | ト autorun.inf
- | | ト icon00.ico
- | | ト Markun451Setup.msi
- | | ト MarkunV451.msi
- | | ト setup.exe
- | | ト Windows10 でインストールをする時.pdf
- | | ト はじめにお読みください.txt
- | | ト マークシート作成マクロについて(最初にお読みください).txt
- | | ト マークくんマニュアル.pdf
- | | ト マークくんライセンス販売.pdf
- | | ト マークくん割引価格の表.pdf
- | | ト 最初にお読みください.txt
- | | ↳ 有料マークシート作成サービスについて.pdf
- | ト マークシート(Ver4.6 以降) < Folder >
- | | ト A4 マークシート < Folder >
- | | | ト サンプル < Folder >
- | | | | ト marksheet_sample_for_center.xls
- | | | | ト marksheet_sample_for_center2.xls
- | | | | ト アンケートサンプル.xls
- | | | | ↳ 数 I Acenter.xlsm
- | | | ト 2つのエクセルファイルで作成される
マークシートの違い.pdf
- | | | ト A4_marksheetEditor_markun_(1).xlsm
- | | | ↳ A4_marksheetEditor_markun_(2).xlsm
- | | ト A5 マークシート < Folder >
- | | | ト 2つのエクセルファイルで作成される
マークシートの違い.pdf
- | | | ト A5_marksheetEditor_markun(1).xlsm
- | | | ↳ A5_marksheetEditor_markun(2).xlsm
- | | ト A5 縦置きマークシート < Folder >
- | | | ト 2つのエクセルファイルで作成されるマークシートの違い.pdf
- | | | ト A5_縦置き marksheetEditor_markun(1).xlsm
- | | | ↳ A5_縦置き marksheetEditor_markun(2).xlsm
- | | ト B5 マークシート < Folder >
- | | | ト サンプル < Folder >
- | | | | ト B5_marksheet_sample_for_center.xls

- | | | | | ト marksheet_sample_for_center2.xls
- | | | | | ↳ アンケートサンプル.xls
- | | | | | ト 2つのエクセルファイルで作成される
- | | | | | マークシートの違い.pdf
- | | | | | ト B5_marksheetEditor_markun(1).xlsm
- | | | | | ↳ B5_marksheetEditor_markun(2).xlsm
- | | | ↳ マークシート作成マクロについて(最初にお読みください).txt
- | | ト マークシート作成手順サンプル < Folder >
- | | | ト A4_marksheetEditor_markun_sample.xls
- | | | ト A4_marksheetEditor_markun_step1.xls
- | | | ト A4_marksheetEditor_markun_step2.xls
- | | | ト A4_marksheetEditor_markun_step3.xls
- | | | ト 完成(お客様アンケート).xls
- | | | ↳ 記述・マークシート塀用解答用紙の作成手順.pdf
- | | ト マニュアル等 < Folder >
- | | | ト マークシートの作成方法 < Folder >
- | | | | | ト CUSTOMIZE.jpg
- | | | | | ト makesheet01.jpg
- | | | | | ト makesheet02.jpg
- | | | | | ト makesheet03.jpg
- | | | | | ト Thumbs.db
- | | | | | ト titlebar.jpg
- | | | | | ト tugini.gif
- | | | | | ト yondene.jpg
- | | | | | ト yondene2.jpg
- | | | | | ト 作り方.htm
- | | | | | ↳ 問題番号欄の桁数を増やす方法.pdf
- | | | ト (詳しい説明)読取精度(だ円の塗りつぶし濃さなど)について.pdf
- | | | ト アンケートの読取り方法.pdf
- | | | ト マークシート作り方.htm.lnk
- | | | ト マーくん Ver4.61 マニュアル.pdf
- | | | ト マー君 Ver4.5 マニュアル付録(A4_カスタマイズ例).pdf
- | | | ト 簡単マニュアル.pdf
- | | | ト 地色が濃いなどへの対処.pdf
- | | | ↳ 問題番号のセルを広くする方法.pdf
- | | ト ユーティリティ < Folder >
- | | | ト Readme.txt
- | | | ト Tif_2_Jpg.exe
- | | | ト uty001.xls
- | | | ↳ uty002.xls
- | | ト autorun.inf
- | | ト icon00.ico
- | | ト MarkunV4.61Setup.msi 1
- | | ト setup.exe
- | | ト Thumbs.db
- | | ト windows10 のインストールにあたって.pdf
- | | ト マークシート作成マクロについて(最初にお読みください).txt
- | | ト マーくんライセンス販売.pdf
- | | ト マーくん割引価格の表.pdf
- | | ト 最初にお読みください.pdf

- | └ 有料マークシート作成サービスについて.pdf
- | └ MarkunV4.51(WindowsXP_SP2) < Folder >
- | └ マークシート < Folder >
- | | └ A4 マークシート < Folder >
- | | | └ サンプル < Folder >
- | | | | └ marksheet_sample_for_center.xls
- | | | | └ marksheet_sample_for_center2.xls
- | | | | └ アンケートサンプル.xls
- | | | | └ A4_marksheetEditor_markun.xls
- | | └ A5 マークシート < Folder >
- | | | └ A5_marksheetEditor_markun.xls
- | | └ A5 縦置きマークシート < Folder >
- | | | └ A5_縦置き marksheetEditor_markun.xls
- | | └ B5 マークシート < Folder >
- | | | └ サンプル < Folder >
- | | | | └ B5_marksheet_sample_for_center.xls
- | | | | └ marksheet_sample_for_center2.xls
- | | | | └ アンケートサンプル.xls
- | | | └ B5_marksheetEditor_markun.xls
- | | | └ 最初にお読みください.txt
- | | └ マークシート作成マクロについて(最初にお読みください).txt
- | | └ 最初にお読みください.txt
- | └ マークシートの作成方法 < Folder >
- | | └ CUSTOMIZE.jpg
- | | └ makesheet01.jpg
- | | └ makesheet02.jpg
- | | └ makesheet03.jpg
- | | └ titlebar.jpg
- | | └ tugini.gif
- | | └ yondene.jpg
- | | └ yondene2.jpg
- | | └ 作り方.htm
- | └ マークシート作成手順サンプル < Folder >
- | | └ A4_marksheetEditor_markun_step1.xls
- | | └ A4_marksheetEditor_markun_step2.xls
- | | └ A4_marksheetEditor_markun_step3.xls
- | | └ 完成(お客様アンケート).xls 2
- | └ ユーティリティ < Folder >
- | | └ Readme.txt
- | | └ uty001.xls
- | | └ uty002.xls
- | └ autorun.inf
- | └ icon00.ico
- | └ Markun Ver4.5.msi
- | └ MarkunV451.msi
- | └ setup.exe
- | └ Thumbs.db
- | └ はじめにお読みください.txt
- | └ マーくんVer4.5マニュアル.pdf
- | └ MarkunV4.51(セットアップ)

- | ト MarkunV4.51(セットアップ)
 - | | ト Markun451Setup.msi
 - | | ↳ setup.exe
- | ト マークシート < Folder >
 - | | ト A4 マークシート < Folder >
 - | | | ト サンプル < Folder >
 - | | | | ト marksheet_sample_for_center.xls
 - | | | | ト marksheet_sample_for_center2.xls
 - | | | | ト アンケートサンプル.xls
 - | | | | ↳ 数 I Acenter.xlsm
 - | | | | ト 2つのエクセルファイルで作成されマークシートの違い.pdf
 - | | | | ト A4_marksheetEditor_markun.xls
 - | | | | ト A4_marksheetEditor_markun_(1).xlsm
 - | | | | ↳ A4_marksheetEditor_markun_(2).xlsm
 - | | | ト A5 マークシート < Folder >
 - | | | | ト 2つのエクセルファイルで作成される
 - | | | | | マークシートの違い.pdf
 - | | | | | ト A5_marksheetEditor_markun(1).xlsm
 - | | | | | ト A5_marksheetEditor_markun(2).xlsm
 - | | | | | ↳ A5_marksheetEditor_markun.xls
 - | | | | ト A5 縦置きマークシート < Folder >
 - | | | | | ト 2つのエクセルファイルで作成されるマークシートの違い.pdf
 - | | | | | ト A5 縦置き marksheetEditor_markun(1).xlsm
 - | | | | | ト A5 縦置き marksheetEditor_markun(2).xlsm
 - | | | | | ↳ A5 縦置き marksheetEditor_markun.xlsm
- | | | ト B5 マークシート < Folder >
 - | | | | ト サンプル < Folder >
 - | | | | | ト B5_marksheet_sample_for_center.xls
 - | | | | | ト marksheet_sample_for_center2.xls
 - | | | | | ↳ アンケートサンプル.xls
 - | | | | | ト 2つのエクセルファイルで作成される
 - | | | | | | マークシートの違い.pdf
 - | | | | | | ト B5_marksheetEditor_markun(1).xlsm
 - | | | | | | ト B5_marksheetEditor_markun(2).xlsm
 - | | | | | | ト B5_marksheetEditor_markun.xls
 - | | | | | | ↳ 最初にお読みください.txt
- | | | | ト マークシート作成マクロについて(最初にお読みください).txt
- | | | | ↳ 最初にお読みください.txt

- | ト マークシートの作成方法 < Folder >
- | | ト CUSTOMIZE.jpg
- | | ト makesheet01.jpg
- | | ト makesheet02.jpg
- | | ト makesheet03.jpg
- | | ト titlebar.jpg
- | | ト tugini.gif
- | | ト yondene.jpg
- | | ト yondene2.jpg
- | | ↳ 作り方.htm
- | ト マークシート作成手順サンプル < Folder >
- | | ト A4_marksheetEditor_markun_sample.xl

- | | | ト A4_marksheetEditor_markun_step1.xls
- | | | ト A4_marksheetEditor_markun_step2.xls
- | | | ト A4_marksheetEditor_markun_step3.xls
- | | | ト 完成(お客様アンケート).xls
- | | | ↳ 記述・マークシート塀用解答用紙の作成手順.pdf
- | | ト マニュアル等 < Folder >
- | | | ト マークシートの作成方法 < Folder >
- | | | | ト CUSTOMIZE.jpg
- | | | | ト makesheet01.jpg
- | | | | ト makesheet02.jpg
- | | | | ト makesheet03.jpg
- | | | | ト Thumbs.db
- | | | | ト titlebar.jpg
- | | | | ト tugini.gif
- | | | | ト yondene.jpg
- | | | | ト yondene2.jpg
- | | | | ト 作り方.htm
- | | | | ↳ 問題番号欄の桁数を増やす方法.pdf
- | | | ト (詳しい説明)読取精度(だ円の塗りつぶし濃さなど)について.pdf
- | | | ト アンケートの読取り方法.pdf
- | | | ト マークシート作り方.htm.lnk
- | | | ト マーくんマニュアル.pdf
- | | | ト マー君 Ver4.5 マニュアル付録(A4_カスタマイズ例).pdf
- | | | ト 簡単マニュアル.pdf
- | | | ト 地色が濃いなどへの対処.pdf
- | | | ↳ 問題番号のセルを広くする方法.pdf
- | | ト ユーティリティ < Folder >
- | | | ト Readme.txt
- | | | ト Tif_2_Jpg.exe
- | | | ト uty001.xls
- | | | ↳ uty002.xls
- | | ト autorun.inf
- | | ト icon00.ico
- | | ト Markun451Setup.msi
- | | ト MarkunV451.m1
- | | ト setup.exe
- | | ト Windows10 でインストールをする時.pdf
- | | ト はじめにお読みください.txt
- | | ト マークシート作成マクロについて(最初にお読みください).txt
- | | ト マーくんマニュアル.pdf
- | | ト マーくんライセンス販売.pdf
- | | ト マーくん割引価格の表.pdf
- | | ト 最初にお読みください.txt
- | | ↳ 有料マークシート作成サービスについて.pdf
- | | ト マークシート < Folder >
- | | | ト サンプル < Folder >
- | | | | ト ひながた < Folder >
- | | | | | ト SampleMarksheet_001.xlsx
- | | | | | ト SampleMarksheet_002.xlsx
- | | | | | ト SampleMarksheet_003.xlsx

- | | | | SampleMarksheet_004.xlsx
- | | | | SampleMarksheet_006.xlsx
- | | | | SampleMarksheet_007.xlsx
- | | | | **完成** < Folder >
- | | | | SampleMarksheet_R7_数学ⅡBC(完成例).xlsx
- | | | | アンケートサンプル(完成例).xls
- | | | | **マークシート作成用エクセルファイル** < Folder >
- | | | | **Aセット** < Folder >
- | | | | | A4_MarksheetEditor_markun(A).xlsm
- | | | | | A5_marksheetEditor_markun(A).xlsm
- | | | | | A5_T_MarksheetEditor_markun(A).xlsm
- | | | | | B5_MarksheetEditor_markun(A).xlsm
- | | | | **Bセット** < Folder >
- | | | | | A4_MarksheetEditor_markun_(B).xlsm
- | | | | | A5_marksheetEditor_markun(B).xlsm
- | | | | | A5_T_marksheetEditor_markun(B).xlsm
- | | | | | B5_MarksheetEditor_markun(B).xlsm
- | | | | **マークシート作成手順サンプル** < Folder >
- | | | | | A4_marksheetEditor_markun_sample.xls
- | | | | | A4_marksheetEditor_markun_step1.xls
- | | | | | A4_marksheetEditor_markun_step2.xls
- | | | | | A4_marksheetEditor_markun_step3.xls
- | | | | | **完成(お客様アンケート).xls**
- | | | | | **記述・マークシート塀用解答用紙の作成手順**
- | | | | | .pdf
- | | | | **マーくん Ver4.7 によるアンケート用紙集計について** < Folder >
- | | | | | アンケートサンプル.xls
- | | | | | スキャンデータ.pdf
- | | | | | **マーくん Ver4.7 アンケート処理**.mp4
- | | | | **マニュアル等** < Folder >
- | | | | | **マークシートの作成方法** < Folder >
- | | | | | | CUSTOMIZE.jpg
- | | | | | | makesheet01.jpg
- | | | | | | makesheet02.jpg
- | | | | | | makesheet03.jpg
- | | | | | | Thumbs.db
- | | | | | | titlebar.jpg
- | | | | | | tugini.gif
- | | | | | | yondene.jpg
- | | | | | | yondene2.jpg
- | | | | | | 作り方.htm
- | | | | | | 問題番号欄の桁数を増やす方法.pdf
- | | | | | (詳しい説明)読取精度(だ円の塗りつぶし濃さなど)について.pdf
- | | | | | アンケートの読取り方法(マーくん Ver4.6).pdf
- | | | | | マーくん V4.7_マークシート採点のマニュアル.pdf
- | | | | | マーくん Ver4.61 マニュアル.pdf
- | | | | | マーくん Ver4.7 マニュアル.pdf
- | | | | | マー君 Ver4.5 マニュアル付録(A4_カスタマイズ例).pdf
- | | | | | 簡単マニュアル.pdf
- | | | | | 地色が濃いなどへの対処.pdf

- | └ 問題番号のセルを広くする方法.pdf
- └ ユーティリティ< Folder >
 - | └ Readme.txt
 - | └ Tif_2_Jpg.exe
 - | └ uty001.xls
 - | └ uty002.xls
- └ 「マークくん Ver4.0～4.9」利用規約(2026-1-23 更新).pdf
- └ autorun.inf
- └ icon00.ico
- └ MarkunV4.9Setup.msi
- └ setup.exe
- └ Thumbs.db
- └ windows10・11 へのインストールにあたって.pdf
- └ インストール時の Windows 警告への対処.pdf
- └ マークシートの作り方.html
- └ マークシート作成マクロについて(最初にお読みください).txt
- └ マークくんライセンス販売.pdf
- └ マークくん割引価格の表.pdf
- └ 最初にお読みください.pdf