

監視ちゃん for Outlook classic (テスト版v1.1)

1 インストール/アンインストール方法

2 使い方/注意点

3、さいごに



インストール/アンインストール方法

インストール方法

1. zipファイルを右クリック →「すべて展開」をクリック
2. 任意のフォルダに展開します（例：デスクトップ）

起動方法

1. 展開したフォルダを開く
2. 「kanshi_v1.1.exe」をダブルクリック

※ 初回起動時、Windowsの警告が出る場合があります
→「詳細情報」→「実行」をクリックしてください

※ 本ツールはローカル環境で動作し、外部通信は行いません。

アンインストール方法

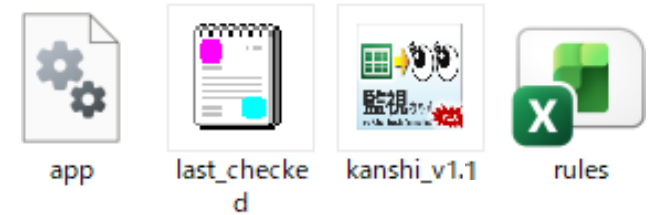
そのまま削除いただくだけで問題ありません

■ 注意事項

- exeファイル単体での移動はしないでください
- 必ずフォルダごとご利用ください

使い方（全体の流れ）

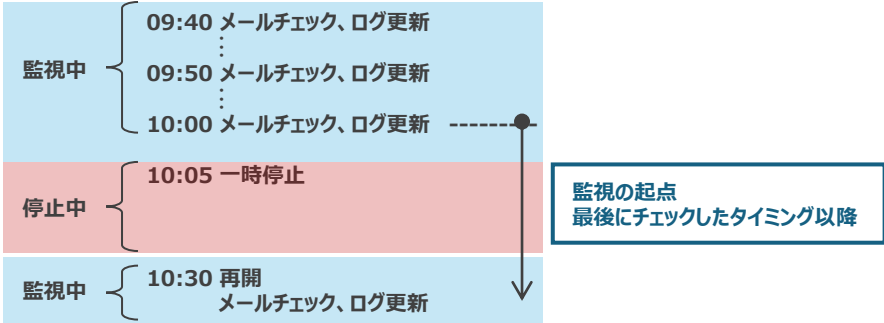
- ・「監視ちゃん」と、付属のExcelをセットにして使います。
- ・kanshi_v1.1.exeをダブルクリックします。
- ・Excelに条件を書いておけば、書いた条件を読み取って、必要時にアラートが鳴ります。
Excelの条件は、随時変更していただいて構いません。
- ・Excelの名称は変更しないでください。正しく動かなくなります。
- ・画像のapp.db、last_checkerはExcelから読み取った名称と時刻を保存しておくものです。
無視していただいて構いません。
- ・アプリが動いている間、タスクトレイにアイコンが表示されます。
右クリックすることで、アプリの停止、再開などが可能です。

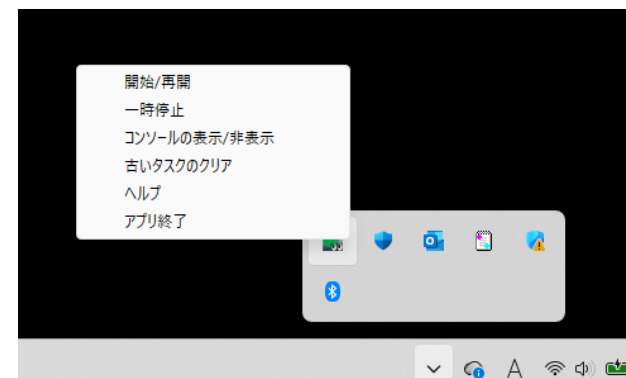


機能一覧

タスクトレイ→ 右クリックで、以下の操作が可能です

新機能(v1.1~)

選択肢	機能
開始/再開	<p>監視を開始/再開します</p> <ul style="list-style-type: none">・アプリを実行すると、チェック履歴のファイルが生成されます (last_checked.txt)・初回起動時、起動時の10分前から遡って監視します (last_checked.txt がない場合)・再開時には最後にチェックしたタイミングに遡って監視します (last_checked.txt がある場合) <p>[再開時の監視範囲、考え方の例]</p>  <p>監視の起点 最後にチェックしたタイミング以降</p>
一時停止	監視を一時停止します
コンソールの表示/非表示	(裏側で動いている) 監視状況を切り替えます
古いタスクのクリア	<p>監視中の案件情報 (tasksテーブル) を全件削除します。</p> <ul style="list-style-type: none">・イベント履歴 (logsテーブル) は削除されません。・ルール設定 (rules.xlsx) は削除されません。・最後にチェックした日時 (last_checked.txt) は削除されません。
ヘルプ	ヘルプの表示 閉じるときには 画面右上の×を押します
アプリ終了	<p>アプリを終了します</p> <p>再開する際には、実行ファイルをダブルクリックします</p>



使い方（Excelの見方）

①任意の送信者からの
キーワードの入ったメールを監視

➡ ②次の予定が時間内に来るか
監視

➡ ③時間内に来る、来ないに
応じて通知

有効	title	開始送信者	開始キーワード	完了送信者	完了キーワード	制限時間[単位:分]
TRUE	取引先、納品連絡	***@****.com	納品連絡	***@****.com	検収合格	300
TRUE	発注連絡	***@****.com	購入、承認依頼	***@****.com	発注	300
TRUE	部材発送連絡	***@****.com	発送連絡	***@****.com	受領メール	300
FALSE	作業の検収	***@****.com	作業完了報告	***@****.com	検収連絡	300
TRUE	出張報告	***@****.com	出張報告	***@****.com	[報告書]商談禄	300

④監視対象は
TRUEの案件のみ

完了通知

取引先、納品連絡 のタスクが予定通り完了しました

OK

遅延通知

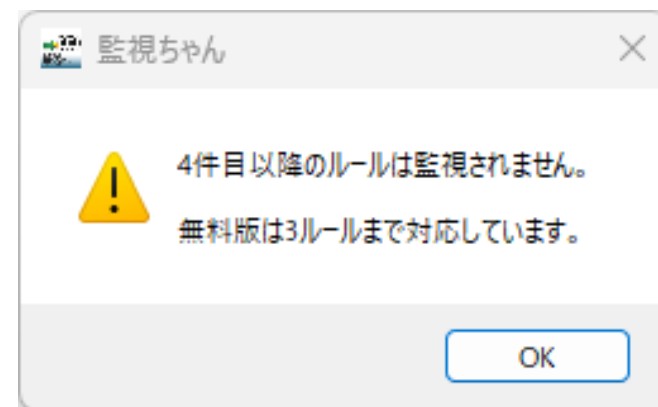
「取引先、納品連絡」のメールが配信されていません。
タスクが実行されているか確認してください。

OK

注意点

有効	title	開始送信者	開始キーワード	完了送信者	完了キーワード	制限時間[単位:分]
TRUE	取引先、納品連絡	***@****.com	納品連絡	***@****.com	検収合格	300
TRUE	発注連絡	***@****.com	購入、承認依頼	***@****.com	発注	300
TRUE	部材発送連絡	***@****.com	発送連絡	***@****.com	受領メール	300
FALSE	作業の検収	***@****.com	作業完了報告	***@****.com	検収連絡	300
TRUE	出張報告	***@****.com	出張報告	***@****.com	[報告書]商談録	300

監視する案件、TRUEのものが**3件まで**です。
4件以上あっても動きません。



さいごに

お困りの点がございましたら、以下にご連絡ください。

問い合わせ先 : ikhm.design.support@gmail.com

ikhm-design 開発者 キシマです。

私たち ikhm-design は、メーカーでの製造経験をもとに、日々の作業負担を軽減するツール開発に取り組んでいます。

きっと至らない点があるかとおもいます。

フィードバックいただけましたら、必ず改善してまいりますので、

長くご使用いただき、声をお寄せいただけると幸いです。

Qiita・GitHub にも技術記事を公開しておりますので、そちらもご覧いただけると幸いです。

また、業務内容に合わせた機能追加やカスタマイズのご相談にも対応しております。

必要がございましたら、お気軽にお知らせください。