

2023/09/30 '26/06/12

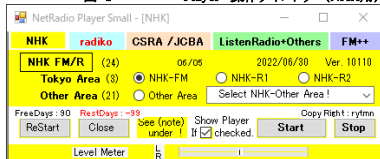
NetRadio Player Small (NetRadioSmall.exe)

取扱い説明書

CopyRight : rytmn

NetRadio Player 55 Ver.10015 2017/5/5 Ver.10016 2017/6/1 NetRadio Player Small 60 Ver.10033 2017/8/9	変更箇所 変更箇所 変更箇所	316局 → 318局 に変更 NHK/FMTokyo URL変更 不具合部修正 318局受信可能	
NetRadio Player Small 60 (NPSmall60.exe) Ver.10022 2017/10/28	変更箇所	Vector公開の NetRadio Player 55 に FM++ を追加し、NetRadio Player Small 60 に名称変更 318局 → 318+21=339局 受信可能となる FM++ 詳細は「プログラム内 放送局リスト」参照 本取扱説明書の記述「Windowsタレットに最適」を削除。	
Ver.10023 2018/2/16		FM++ ストリーム・プラットホーム変更(セキュリティ強化)により IE での個別局の受信不能のため削除。代わって Other NetRadio にて Web-Player として登録。 Other NetRadio として OTTAVA(youTube), 超!A&G / WebPlayer:OTTAVA(ottava.jp) ListenRadio FM++ 追加 2017/12/20 radiko の BrowserFormat の変更により URL から開くのは 該当局の Web-Player であり直接 音声が出なくなる。 radiko の操作方法を Web-Player 方式 に変更する。 radikoファン にとっては最悪の変更である。	
NetRadio Player Small 80 (NPSmall80.exe) Ver.10022 2018/5/3		Listen Radio は WebPlayer方式としていたが URL のm3u8 が Edge で開けることが実行錯誤の結果判明したので URL直接方式 に変更する。 radiko と同様に プログラム から On-Off 可能となる。 FreeSoft "Radiko Player" 発見により Command-Lineから個別局の On-Off が可能になったので Web-Player方式受信 から Radiko Player を利用した 個別局受信方式 に戻す。 472局受信可能。 ListenRadio が URLを使えば Edge から直接音声が出ることを発見したので Web-Player方式からURL方式に変更する。 SCRA 全面見直し ListenRadio や FM++ からしか開けない放送局あり 分類する。開くのが困難な放送局をマーキングする。 JCBA 全面見直し アクセス方法が全面改定となり、従来URL では開かず 新URL に変更する。 放送局数 472 → 486 に変更となる 「ラ日本」URL訂正。IEが最大表示される放送局あり、規定サイズに直す。 radiko が Win10-64bit 未対応のため改造 Win10 32bit と 64bit に選択可能となる。 NHK URL変更 legacy-Edge が chrome-Edge に切り替わったが chrome-Edge が m3u8付URL に対応していないため ffmpeg の binフォルダ にある fplay.exe にて対応する。 chrome-Edge は HLS に未対応。	
NetRadio Player Small (NetRadioSmall.exe) Ver.10060 2021/2/20		名称変更 80 を除く ファイル名変更 NPSmall80→NetRadioSmall CSRA(122→113)、JCBA(100→122)、ListenRadio(86→90)、radiko(93→101) 全面見直し JCBA-URL の仕様変更有り。CSRA(122→113)、JCBA(100→122)、ListenRadio(86→90) 全面改訂。radiko(93→111)増加。 m3u8-URL を fplay から PotPlayer (JCBA, ListenRadio) に変更 radiko 直接受信のため Radiko Player(freeソフト) を使用していたが 同ソフトの公開者より アドバイス をもらい、プログラム内 にて 直接受信可能なるよう 改良する。Radiko Player は不要となる。 radiko 直接受信は 安定性が不良のため Ver.10065 に戻し、Radiko Player を 再使用することに変更。 NHK受信を http-URL の IE より m3u8-URL の PotPlayer に変更。 6/12頃より IE が Edge に自動切替となり IE-画面の縮小が不能となったため プログラム内での IE 使用を中止する。 http-URL にて開く必要な放送局もあり 同放送局には全て Edge で対応することに変更。 Edge-画面 は自動縮小不可のため 手動縮小が必要である。 Radiko Player が Win10-64bit 対応可能 のため改造、Win10 32bit と 64bit に選択を 削除。 C:\Program Files\Radiko Player\4-files インストーラー にて 簡単インストール。 Radiko Player の インストール・フォルダ 変更。 C:\Radiko Player\5-files とする。	
Ver.10065 2021/03/01		FM++ 63局追加 WebDriver : Selenium WebBrowser : Chrome radiko 101局 を WebDriver:Selenium 使用して Chrome で 直接アクセス可能 に改良する。 Radiko Player が不要となる。 関東14局は 直接選局、全国101局は Local と Premium にて 地域に応じた選局 が可能。 Premiumには ID/PW が必要であり、radiko.jp との 有償契約(350円/月+税)が必要。	
Ver.10070 2021/03/20		NHK 24局 Selenium 対応 → m3u8-URL 受信が不安定のため。 NHK/Tokyo Stop動作 不具合修正	
Ver.10075 2021/05/30		Player Button に Level Meter 設置 (CoreAudioAPI.dll 使用) radiko、CSRA、ListenRadio、FM++ 放送局見直し	
Ver.10080 2021/06/30		※ JCBA 2022/04/04 以降 アクセス不能 改善策調査中 Provider(musicbird)変更のためか? ← m3u8-URL から BrowserPlayer に変更している。 JCBA BrowserPlayer にて アクセス可能 となる。 自動受信不可に BrowserPlayer を 手動クリック する必要がある。 (Selenium にて 数日 自動受信出来るようにテストを行ったが 解決せず。 今後もテストを行うつもり。)	
Ver.10085 2021/12/30		※ 上記説明により JCBA操作 について 取説本文の修正を省略 してあるので 注意してください。 CSRA:Form8「音」→Form8表示 JCBA 手動受信 を 自動受信 に改良できたため 予約留守録 可能となる。 全放送6-Group:519局 自動受信可能となる。 Ver.1010 2022/06/30 06/05 Ver.10110 2022/07/30 07/10 Ver.10110 2022/09/30 09/30 Ver.10110 2023/04/30 04/10	
Ver.10090 2022/01/30		※ chromedriver.exe は Chrome-Version に合わせて Download して 上書きする必要があります。「2.インストールの方法」参照してください。 Program Files(x86)内の 累積 scoped_dir**** ****** は 不要のため削除してください。 Chrome+Selenium を Edge+Webview2 に変更。理由は chromedriverのVersion を ChromeのVersion に合わせ 常に変更が必要があり、 また Program Files(x86)内に 不要な scoped_dir**** ****** が蓄積され 削除する必要があるため。 ※ radikoPremium ログイン方法 に変更あり 5.Player操作ウインドウ にて操作方法を記述する。 radikoPremium ログイン方法 不具合修正 不具合Program修正 radiko :「radikoに関する利用規約等」が表示され、「受信局画面」が表示できなかったが 表示可能 に修正する。 Fmplayla : program修正 受信可能となる。 ID/PW 入力code修正 期間延長 CSRA修正 及び FMカオノン追加	
Ver.10095 2022/03/30 03/01 2022/03/30 03/06			
Ver.10100 2022/04/30 03/30 100X 2022/04/30 04/15			
Ver.10105 2022/05/30 04/30			
Ver.10105 2022/05/30 05/20 Ver.10110 2022/06/30 06/05 Ver.10110 2022/07/30 07/10 Ver.10110 2022/09/30 09/30 Ver.10110 2023/04/30 04/10			
@@ Ver.10120 2023/05/10 05/10			
@@:修正箇所			
2023/9/30 09/06 2024/6/9 06/09 2025/3/30 03/30 2026/6/12 06/12			

図-1 Player 操作ウインドウ (NHK用)

@@ 2023/09/30 '26/06/12
@@ Ver.10120

Level Meter

図-2 Player 操作ウインドウ (radiko用)

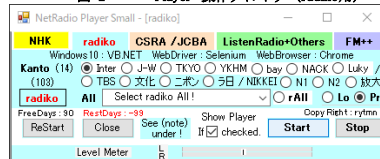


図-3 Player 操作ウインドウ (CSRA&JCBA用)

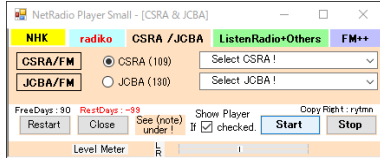


図-4 Player 操作ウインドウ (Other NetRadio用)

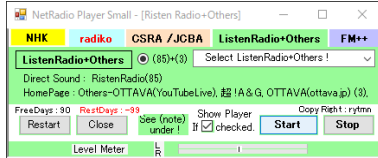
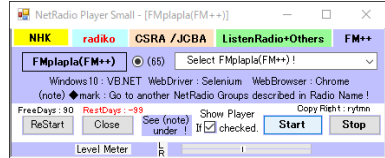


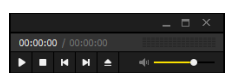
図-5 Player 操作ウインドウ (FM++ 用)



受信中のPC画面(1280x1080)



局名表示 Form & PotPlayer(小)



←実物大

NHK
JCBA CS
ListenRadi
FM++
radiko

名 称	NetRadio Player Small	@@ Ver.10120	XX= 120
掲載希望ディレクトリ	Windows10/8/7/Vista/XP/2001/NT用ソフト・画像 & サウンド・音声 録音・再生・音声プレイヤ		
1行見出し	国内主要のNetRadio 6-gropeにアクセス可能な 小型の NetRadio Player Small (NHK:3+21、radiko:103、CSRA:109、JCBA:130、ListenRadio:85、Others:3 FM++:65 計519局)		
内容説明	Player操作ウインドウ から 国内NetRadio から流れる FM&ラジオ が聴ける。 (NHK:3+21、radiko:103、CSRA:109、JCBA:130、ListenRadio:85、Others:3 FM++:65 計519局) @@ Webview2 採用により PotPlayer と Windows Media Player の モニター上の表示 はありません。 URL直接方式 : ListenRadio は Form画面 (PotPlayerは非表示) が開き 直接音声が出る。 CSRA は ListenRadio または Windows Media Player が開いて 直接音声が出る。 Otherの2局(OTTAVA(YouTube), 超!A&G) は Edge が開き 音声が出る @@ Webview2 採用により WebPlayer(最小化) の モニター上の表示 はありません。 WebPlayer自体 は 操作ウインドウ下端に表示 されるため 操作ウインドウ 下げて見ることができ。 Webview2直接方式 : NHK、JCBA、FM++は Form画面 が開き 直接音声が出る。 radiko 関東14局 は Form画面 が開いて 直接音声が出る。 全国103局中 Local は Form画面 が開いて 直接音声が出る。 Premium は Form画面 が開いて 直接音声が出る。(radiko 有償登録が必要) WebPlayer手動方式 : Others の OTTAVA(ottava.jp) は Edge が開き Playボタンを押すと 手動受信が可能。		

URL直接方式 と Webview2直接方式 は選局後、ワンクリック で受信ができる。
WebPlayer手動方式は Player画面(Edge) が開くので 選局/再生クリックによる 手動受信 を行う。

	FM++ は Form画面 が開き 直接に音声ができる。	◆は 記述の 他グループ にて受信する。
ListenRadio は 局名表示の Form画面 が開き 音声が出る。 CSRA	●は ListenRadio、音:は WMP(Windows Media Player) (サイズはWMP側で調整する必要あり)が開き、音声が出る。 ▲は JCBA 又は ■は FM++ で開く。	
Others	OTTAV(YouTube) 超!A&G は Edge が開き、音声が出る。 OTTAVA(ottava.jp) は EdgeのWebPlayer(通常画面) が開く。 手動による選局・起動操作により音声が出る	
	音量調整は タスクバーのスピーカー から調整する。 操作ウインドウ が目障りな場合は 同ウインドウ右上の [-] をクリックして タスクバーに落とす。	
切替	他局に切替する場合 一旦 Stop ボタンをクリック することを原則とする。 (Browser と WMP の オープンに時間を要する場合があるため、途中での切替は誤動作をおこす原因となる。)	
停止	「Stop」 ボタンをクリック。 Form画面 が閉じて音声が止まる。	
閉じる リセット	「Close」ボタン をクリック。 操作ウインドウが閉じる。 「ReStart」をクリック。 NHK/Tokyoに RadioButton が選択され、初期状態 図-1 に戻る。	
Others	OTTAVA(ottava.jp) について WebPlayer が開くので 手動による 選局 と 起動のクリック が必要となる。 OTTAVA(YouTube)、超!A&G Edge が開くと音声が出る。	停止 と フォンクリック切替 は 他と同様。
※ フォンクリック で開かない 放送局 に対しては 手動で 数回 開閉を試みてください。		

6 その他特記事項

radikoPremium	聴くためには radiko.jp との 購入契約(350円+税/月) が必要です。 契約完了後……、 本ソフトで聴くためには 先ず radikoPremiumのHP にアクセスし、[エリアフリー]の icon を押します。 「エリア選択」画面が出たHP画面となった後に 本ソフトを操作すると エリア外にアクセスできます。 一度[エリアフリー]でアクセスすると、以降パソコンが認識されるようで 本ソフトだけの操作で繋がるようです。 未加入では「radikoPremium未加入 異別」 聴ける放送局名(radiko HP より) 参照ください。	
	Player操作において 局の切替 は他局選択後、「NetRadio Start」 ボタンのみで可能です。 ← 一発選局	
6 連絡先	rytmn216@yahoo.co.jp インストール後は マニュアルに従った自己責任 にての使用をお願いします。 問題が生じた場合は 誠意を持って 対応いたしますが、 問題に対応できない場合は シェアウェア代金の返却 をもってすべてが免責されるものといえます。	
	※ 本ソフトの応用 として 録音ソフト と 録音編集ソフト に対応した ソフトを作成、使用中です。 タイマー付受信ソフト NetRadio Player with Timer 録音ソフト Windows Voice Recorder、MooO音声録音機、Free Sound Recorder 録音編集ソフト Audacity(free)、WavePad音声編集 (free版)、AVS Audio Editor(有償)、DigiOn Sound5 Express(有償) (DigiOn Sound6 or DigiOn SoundX にも対応可能)	
	NetRadio 録音のため free の Radikool と らじれこ も使用しているが、 録音編集ソフト への録音の場合は 音質もよく、直ぐに編集できるのが良い。 メインは 編集が容易な DigiOn Sound5 Express(有償) を使用している。 興味ある方は連絡ください。	

プログラム内 放送局リスト 2022/04/10現在

CSRA		アクセス可能 109 青局
	ComboBox1.Items.Add("A001北海道:●三角山放送局(札幌市)") ComboBox1.Items.Add("A002北海道:●FM JAGA(帯広市)") ComboBox1.Items.Add("A003北海道:●FM WING(帯広市)") ComboBox1.Items.Add("A004北海道:●radioT×T FM Dramacity(札幌市)") ComboBox1.Items.Add("A005北海道:●FMしるし(釧路市)") 'ComboBox1.Items.Add("A008北海道:FMわっぱー(稚内市)") ComboBox1.Items.Add("A007北海道:FMリッペー(旭川市)") 'ComboBox1.Items.Add("A008北海道:●ラジオセコ(ニセコ町)") 'ComboBox1.Items.Add("A009北海道:FMいかる(函館市)") ComboBox1.Items.Add("A010北海道:音/ラジオカロスサッポロ(札幌市)") ComboBox1.Items.Add("A011北海道:●FMアップル(札幌市)") 'ComboBox1.Items.Add("A012北海道:音/e-niwaFM(恵庭市)") ComboBox1.Items.Add("A013北海道:音/FMおたる(小樽市)") ComboBox1.Items.Add("A014北海道:音/FMLしるし(札幌市)") ComboBox1.Items.Add("A015北海道:●Wi-radio(伊達市)") ComboBox1.Items.Add("A016北海道:●FMむねむ(根室市)") 'ComboBox1.Items.Add("A017北海道:●FM ABASHIRI(網走市)") ComboBox1.Items.Add("A018北海道:●動画/さっぽろ村ラジオ(札幌市)") ComboBox1.Items.Add("A019北海道:●FMメイプル(北広島市)") ComboBox1.Items.Add("B001東北:●ラヂオもりおか(盛岡市)") ComboBox1.Items.Add("B002東北:●RADIO3(仙台市) LR") 'ComboBox1.Items.Add("B003東北:●FMモトコム(本宮市)") ComboBox1.Items.Add("B004東北:●FMいわき(いわき市) LR") ComboBox1.Items.Add("B005東北:音/エフエム金津(金津若松市)") ComboBox1.Items.Add("B006東北:●FMゆとびあ(湯沢市)") ComboBox1.Items.Add("B007東北:●横手まぐろFM(横手市)") ComboBox1.Items.Add("B008東北:●みやこハーバーラジオ(宮古市)") ComboBox1.Items.Add("B009東北:●ラジオ石巻(石巻市)") ComboBox1.Items.Add("B010東北:●BAY WAVE(釜石市)") ComboBox1.Items.Add("B011東北:●fmlいずみ(仙台市)") 'ComboBox1.Items.Add("B012東北:▲りんごラジオ(山元町)") ComboBox1.Items.Add("B013東北:●なまらびる(取手)") 'ComboBox1.Items.Add("B014東北:南相馬ひばりエフエム(南相馬市)") ComboBox1.Items.Add("B015東北:音/KOCCOラジオ郡山Community放送(郡山市)" 'ComboBox1.Items.Add("B017東北:●女川さいがいのFM(女川町)") 'ComboBox1.Items.Add("B017東北:●雄新高田災害FM(雄新高田市)") 'ComboBox1.Items.Add("B018東北:●おたけだ(さきFM(奥町)") 'ComboBox1.Items.Add("B019東北:●FMあおぞら(夏理町)") 'ComboBox1.Items.Add("B020東北:●おおつちさいがいのFM(大槌町)") 'ComboBox1.Items.Add("B021東北:●釜石災害FM(釜石市)" ComboBox1.Items.Add("B022東北:■FM++ FMあすも(一関市)" FM++ ComboBox1.Items.Add("B023東北:●BeFM(八戸市)" ComboBox1.Items.Add("B024東北:●鹿角きりたんぽFM(鹿角市)") ComboBox1.Items.Add("B025東北:●カンオペアFM(二戸市)" ComboBox1.Items.Add("B026東北:音/FMたいはく(仙台市)" ComboBox1.Items.Add("B027東北:●ラジオけせんぬま(気仙沼市)" ComboBox1.Items.Add("B028東北:●エフエム椿台(秋田市)" ComboBox1.Items.Add("B029東北:●ラジオおおだ(大館市)" ComboBox1.Items.Add("C001関東:●FMはるるん(水戸市)" ComboBox1.Items.Add("C002関東:●フラワラジオ(鴻巣市)" 'ComboBox1.Items.Add("C003関東:●湘南ビーチFM(逗子市) LR") ComboBox1.Items.Add("C004関東:●REDS WAVE(さいたま市)" ComboBox1.Items.Add("C005関東:音/ラヂオつくば(つくば市)" ComboBox1.Items.Add("C006関東:●FMたちかわ(立川市)" ComboBox1.Items.Add("C007関東:●かわさきFM(川崎市)" ComboBox1.Items.Add("C008関東:●FM戸塚(横浜市)" 'ComboBox1.Items.Add("C009関東:FMサルース(横浜市)" ComboBox1.Items.Add("C010関東:●調布FM(調布市)" ComboBox1.Items.Add("C011関東:●はらこTVエフエム(前橋市)" 'ComboBox1.Items.Add("C012関東:●かつしかFM(高橋区) LR") ComboBox1.Items.Add("C013関東:●FMさがみ(相模原市) LR") ComboBox1.Items.Add("C014関東:●レインボータウンFM(江東区)" ComboBox1.Items.Add("C015関東:●FM kaon(海老名市)" ComboBox1.Items.Add("C016関東:●中央エフエム(中央区)" ComboBox1.Items.Add("C017関東:●たかはぎFM(高萩市)" ComboBox1.Items.Add("C018関東:●FM Kawaguchi(川口市)" ComboBox1.Items.Add("C019関東:●FMうしろれく(牛久市)" ComboBox1.Items.Add("C020関東:●FMひたち(日立市) LR") ComboBox1.Items.Add("C021関東:●ここがエフエム(越谷市)" 'ComboBox1.Items.Add("C022関東:●CLOVER MEDIA(朝霞市)" ComboBox1.Items.Add("C023関東:●Tokyo Star Radio(八王子市)" ComboBox1.Items.Add("C024関東:●FM世田谷(世田谷市)"	'ComboBox1.Items.Add("D001東海:●Ciao(熱海市) LR") ComboBox1.Items.Add("D002東海:●MID-FM761(名古屋市) LR") ComboBox1.Items.Add("D003東海:●FMおさざき(岡崎市) LR") ComboBox1.Items.Add("D004東海:■FM++ Pitch FM(刈谷市)" ComboBox1.Items.Add("D005東海:音/RADIO LOVEAT(豊田市)" 'ComboBox1.Items.Add("D008東海:Suzuka Voice FM(鈴鹿市)") ComboBox1.Items.Add("D007東海:音/FMLいずのくに(伊豆の国市)") ComboBox1.Items.Add("D008東海:■FM++ CTY-FM(四日市市)" ComboBox1.Items.Add("D009東海:●FM EGAO(岡崎市)" ComboBox1.Items.Add("E001信越:■FM++FM NI(野々市市)" 'ComboBox2.Items.Add("E002信越:ハーバーーステーション(敦賀市)" 'ComboBox1.Items.Add("E003信越:▲JCBAあづみ野FM(安曇野市)" ComboBox1.Items.Add("E004信越:●ラジオ・ミュージー(黒部市)" ComboBox1.Items.Add("F001近畿:音/FM丹波(福知山市)" ComboBox1.Items.Add("F002近畿:▲JCBA FM千里(豊中市)" 'ComboBox2.Items.Add("F003近畿:FMわいわい(神戸市)" 'ComboBox2.Items.Add("F004近畿:FMみつきい(三木市)" 'ComboBox1.Items.Add("F005近畿:●FMひらかた(枚方市)" 'ComboBox1.Items.Add("F006近畿:●FM GENKI(姫路市)" 'ComboBox1.Items.Add("F007近畿:▲JCBA FM TANABE(田辺市)" ComboBox1.Items.Add("F008近畿:●FMジャングル(豊岡市)" ComboBox1.Items.Add("F009近畿:●BAN-BANラジオ(加古川市)" 'ComboBox2.Items.Add("F010近畿:▲FMビーチステーション(白浜市)") 'ComboBox1.Items.Add("F011近畿:●YES-fm(大阪市)" ComboBox1.Items.Add("F012近畿:●FMあまがさきaiai(尼崎市)" 'ComboBox2.Items.Add("F013近畿:FMはしもと(橿本市)" ComboBox1.Items.Add("F014近畿:●京都三条ラジオカフェ(京都市)" ComboBox1.Items.Add("F015近畿:音/FMたんご(京丹後市)" ComboBox1.Items.Add("F016近畿:音/FM MOOV KOBE(神戸市)" 'ComboBox2.Items.Add("F017近畿:▲Radio Sweet(東近江市)" 'ComboBox2.Items.Add("F018近畿:805たんば(丹波市)" ComboBox1.Items.Add("F019近畿:●RADIO MIX KYOTO(京都市)" ComboBox1.Items.Add("F020近畿:●FMおとく(乙訓地域)" ComboBox1.Items.Add("G001中国四国:●DARAZ FM(米子市)" ComboBox1.Items.Add("G002中国四国:●FM高松(高松市)" ComboBox1.Items.Add("G003中国四国:●FMびざん(徳島市)" ComboBox1.Items.Add("G004中国四国:●FM SUN(坂出市)" ComboBox1.Items.Add("H001九州:●あまみエフエム(奄美市)" 'ComboBox1.Items.Add("H002九州:音/FMLまぼろ(島原市)" 'ComboBox1.Items.Add("H003九州:音/FM KITAQ(小倉北区)" ComboBox1.Items.Add("H004九州:音/スターコーンFM(美上郡)" 'ComboBox1.Items.Add("H005九州:音/コミュニティラジオ天神(福岡市)" ComboBox1.Items.Add("H006九州:●AIR STATION HIBIKI(北九州市)" ComboBox1.Items.Add("H007九州:●FMのべおか(延岡市) LR") 'ComboBox2.Items.Add("H008九州:FMぎんが(鹿児島市)" ComboBox1.Items.Add("H009九州:●FMたつごう(大島郡龍郷町)" 'ComboBox1.Items.Add("H010九州:●ちよろじお(直方市古町)" ComboBox1.Items.Add("I011沖縄:●FMニライ(北谷町)" ComboBox1.Items.Add("I012沖縄:●FMLしがき(石垣市)" ComboBox1.Items.Add("I013沖縄:●FMうるま(うるま市)" ComboBox1.Items.Add("I014沖縄:音/FM21(浦添市)" ComboBox1.Items.Add("I015沖縄:音/FMLレリオ(那覇市)" ComboBox1.Items.Add("I016沖縄:●FMとよみ(豊後城市)" 'ComboBox2.Items.Add("I017沖縄:FMとぶと(本部町)" ComboBox1.Items.Add("I018沖縄:音/FMのしま(久米島)" ComboBox1.Items.Add("I019沖縄:●FMぎのわん(宜野湾市)" ComboBox1.Items.Add("I020沖縄:●ぎのわんシティFM(宜野湾市)" ComboBox1.Items.Add("I021沖縄:●FMなばる(与那原町)" ComboBox1.Items.Add("I022沖縄:●ハートFMなんじょう(南城市)" ComboBox1.Items.Add("I023沖縄:fm那覇(那覇市)" ComboBox1.Items.Add("I024沖縄:●FMやんばる(名護市)"

音 WMP が開く
● ListenRadio が開く
■ FM++ から アクセス する
▲ JCBA から アクセス する

CSRA からは開けない
CSRA からは開けない
CSRA からは開けない

24 ComboBox1.Items.Add("C025関東:●ラジオフューズ(府中市)")
ComboBox1.Items.Add("C026関東:●コマラジ(狛江市)")
ComboBox1.Items.Add("C027関東:●マリノFM(朝霞市)")
ComboBox1.Items.Add("C028関東:●FMふっかちゃん(深谷市)")

NHK-R1 R2 FM アクセス可能

'ComboBox12.Items.Add("N100東京:NHK-FM")
'ComboBox12.Items.Add("N101東京:NHK-R1")
'ComboBox12.Items.Add("N102東京:NHK-R2")

24 赤・青局

3 赤局 直接選局

ComboBox12.Items.Add("N200大阪:NHK-FM")
ComboBox12.Items.Add("N201大阪:NHK-R1")
ComboBox12.Items.Add("N202大阪:NHK-R2")
ComboBox12.Items.Add("N300名古屋:NHK-FM")
ComboBox12.Items.Add("N301名古屋:NHK-R1")
ComboBox12.Items.Add("N302名古屋:NHK-R2")
ComboBox12.Items.Add("N400仙台:NHK-FM")
ComboBox12.Items.Add("N401仙台:NHK-R1")
ComboBox12.Items.Add("N402仙台:NHK-R2")
ComboBox12.Items.Add("N500札幌:NHK-FM")
ComboBox12.Items.Add("N501札幌:NHK-R1")
ComboBox12.Items.Add("N502札幌:NHK-R2")
ComboBox12.Items.Add("N600広島:NHK-FM")
ComboBox12.Items.Add("N601広島:NHK-R1")
ComboBox12.Items.Add("N602広島:NHK-R2")
ComboBox12.Items.Add("N700松山:NHK-FM")
ComboBox12.Items.Add("N701松山:NHK-R1")
ComboBox12.Items.Add("N702松山:NHK-R2")
ComboBox12.Items.Add("N800福岡:NHK-FM")
ComboBox12.Items.Add("N801福岡:NHK-R1")
ComboBox12.Items.Add("N802福岡:NHK-R2")

21 青局 選択選局

JCBA アクセス可能

130 青局

ComboBox3.Items.Add("K101北海道:FMはな(北海道)")
ComboBox3.Items.Add("K102北海道:FMもえる(北海道)")
ComboBox3.Items.Add("K103北海道:Airてっし(北海道)")
ComboBox3.Items.Add("K104北海道:ラジオネニコ(北海道)")
ComboBox3.Items.Add("K105北海道:FMIるか(北海道)")

4

ComboBox3.Items.Add("K201東北:FM AZUR(青森)")
ComboBox3.Items.Add("K202東北:アップルウェーブ(青森)")
ComboBox3.Items.Add("K212東北:FMごしよがわら(青森)")
ComboBox3.Items.Add("K203東北:FM ONE(岩手)")
ComboBox3.Items.Add("K204東北:FMIいわめ(宮城)")
ComboBox3.Items.Add("K205東北:Hibi FM(宮城)")
ComboBox3.Items.Add("K206東北:ラジオモンスター(山形)")
ComboBox3.Items.Add("K207東北:FM NCV(山形)")
ComboBox3.Items.Add("K208東北:おらんだラジオ(山形)")
ComboBox3.Items.Add("K209東北:ハーバーラジオ(山形)")
ComboBox3.Items.Add("K210東北:FMボコ(福島)")
ComboBox3.Items.Add("K211東北:FMきたかた(福島)")
ComboBox3.Items.Add("K213東北:ウルトラFM(福島)")

13

ComboBox3.Items.Add("K301関東:FMだいご(茨城)")
ComboBox3.Items.Add("K302関東:FMかしま(茨城)")
ComboBox3.Items.Add("K303関東:ラジオ高崎(群馬)")
ComboBox3.Items.Add("K304関東:FM太郎(群馬)")
ComboBox3.Items.Add("K305関東:FM OZE(群馬)")
ComboBox3.Items.Add("K306関東:ラジオななみ(群馬)")
ComboBox3.Items.Add("K307関東:FMチャッピー(埼玉)")
ComboBox3.Items.Add("K308関東:発するFM(埼玉)")
ComboBox3.Items.Add("K327関東:ラジオ川越(埼玉)")
ComboBox3.Items.Add("K309関東:市川うららFM(千葉)")
ComboBox3.Items.Add("K310関東:かずさFM(千葉)")
ComboBox3.Items.Add("K311関東:ラジオ成田(千葉)")
ComboBox3.Items.Add("K312関東:ふくらFM(千葉)")
ComboBox3.Items.Add("K328関東:SKYWAVE FM(千葉)")
ComboBox3.Items.Add("K313関東:FMえとがわ(東京)")
'ComboBox3.Items.Add("K314関東:FM西東京(東京)")
ComboBox3.Items.Add("K315関東:むさしのFM(東京)")
ComboBox3.Items.Add("K329関東:FMLながわ(東京)")
ComboBox3.Items.Add("K330関東:かつしかFM(東京)")
ComboBox3.Items.Add("K331関東:渋谷のラジオ(東京)")
ComboBox3.Items.Add("K316関東:FMブルー湘南(神奈川)")
ComboBox3.Items.Add("K317関東:鎌倉エフエム(神奈川)")
ComboBox3.Items.Add("K318関東:FM湘南ナバサ(神奈川)")
ComboBox3.Items.Add("K319関東:FMおのだわ(神奈川)")
ComboBox3.Items.Add("K320関東:湘南マジックウェイブ(神奈川)")
ComboBox3.Items.Add("K321関東:FMやまと(神奈川)")
ComboBox3.Items.Add("K322関東:レディオ湘南(神奈川)")
ComboBox3.Items.Add("K332関東:FMサルース(神奈川)")
ComboBox3.Items.Add("K323関東:FM甲府(甲府)")
ComboBox3.Items.Add("K324関東:FMふじやま(山梨)")
ComboBox3.Items.Add("K325関東:FMふじこ(山梨)")
ComboBox3.Items.Add("K326関東:FMハヶ岳(山梨)")

31

ComboBox3.Items.Add("K401信越:ラジオチャットFMにいつ(新潟)")
ComboBox3.Items.Add("K402信越:FMうおめま(新潟)")
ComboBox3.Items.Add("K403信越:FMながおか(新潟)")
ComboBox3.Items.Add("K404信越:FMはばた(新潟)")
ComboBox3.Items.Add("K405信越:FM KENTO(新潟)")
ComboBox3.Items.Add("K406信越:FM ゆきぐに(新潟)")
ComboBox3.Items.Add("K407信越:FM-J FM上越(新潟)")
ComboBox3.Items.Add("K411信越:FMビッカラ(新潟)")
'ComboBox3.Items.Add("K408信越:いしだFM(長野)")
ComboBox3.Items.Add("K409信越:LCV FM(長野)")
ComboBox3.Items.Add("K410信越:FM軽井沢(長野)")
ComboBox3.Items.Add("K412信越:FMあづみの(長野)")
ComboBox3.Items.Add("K413信越:高ポッチ高弦FM(長野)")

13

ComboBox3.Items.Add("K501東海:FM PiPi(岐阜)/FM Haro(静岡)")
ComboBox3.Items.Add("K502東海:FMわっち(岐阜)")
ComboBox3.Items.Add("K503東海:Hits FM(岐阜)")
ComboBox3.Items.Add("K504東海:FM Haro(静岡)")
ComboBox3.Items.Add("K505東海:FM IS(静岡)")
ComboBox3.Items.Add("K506東海:g-sky76.5(静岡)")
ComboBox3.Items.Add("K507東海:富士山GOGO FM(静岡)")
ComboBox3.Items.Add("K508東海:ボイスキュー(静岡)")
ComboBox3.Items.Add("K509東海:マリンパル(静岡)")
ComboBox3.Items.Add("K510東海:FM Hi(静岡)")
ComboBox3.Items.Add("K511東海:Radio-i(静岡)")
ComboBox3.Items.Add("K512東海:GOAST-FM76.7(静岡)")
ComboBox3.Items.Add("K519東海:FMなぎさステーション(静岡)")
ComboBox3.Items.Add("K520東海:Giao(静岡)")
ComboBox3.Items.Add("K521東海:FMいずのくに(静岡)")
ComboBox3.Items.Add("K513東海:FMななみ(愛知)")
ComboBox3.Items.Add("K514東海:United North(愛知)")
ComboBox3.Items.Add("K515東海:RADIO SANQ(愛知)")
ComboBox3.Items.Add("K516東海:i-wave(愛知)")
ComboBox3.Items.Add("K517東海:いなべFM(三重)")
'ComboBox3.Items.Add("K518東海:FMなばり(三重)")

20

ComboBox3.Items.Add("K601近畿:FM845(京都)")
ComboBox3.Items.Add("K602近畿:FM草津(滋賀)")
ComboBox3.Items.Add("K603近畿:FMIるか(京都)")
ComboBox3.Items.Add("K604近畿:FMうじ(京都)")
ComboBox3.Items.Add("K605近畿:FMまいづる(京都)")
ComboBox3.Items.Add("K606近畿:FMちやお(大阪)")

※ CSRA は 一般に アクセス に時間が掛かる 放送局 があるので 一度のクリックで
※ 開かない場合は 数回(2〜3回)クリック すると開くようです。

radiko All アクセス可能

103 赤・青局

ComboBox11.Items.Add("P801関東:NHK-R1(東京)")
ComboBox11.Items.Add("P802関東:NHK-FM(東京)")
ComboBox11.Items.Add("P803全国:NIKKEI-1(全国)")
ComboBox11.Items.Add("P804全国:NIKKEI-2(全国)")
ComboBox11.Items.Add("P805全国:放送大学(全国)")

5

ComboBox11.Items.Add("P101北海道:FM AIR-G(北海道)")
ComboBox11.Items.Add("P102北海道:HBCラジオ(北海道)")
ComboBox11.Items.Add("P103北海道:STVラジオ(北海道)")
ComboBox11.Items.Add("P104北海道:FM NORTH WAVE(北海道)")
ComboBox11.Items.Add("P105東北:エフエム青森(青森)")
ComboBox11.Items.Add("P106東北:エフエム青森(青森)")
ComboBox11.Items.Add("P107東北:エフエム岩手(岩手)")
ComboBox11.Items.Add("P108東北:IBCラジオ(岩手)")
ComboBox11.Items.Add("P109東北:ABS秋田放送(秋田)")
ComboBox11.Items.Add("P110東北:エフエム秋田(秋田)")
ComboBox11.Items.Add("P111東北:TBCラジオ(宮城)")
ComboBox11.Items.Add("P112東北:Date fm 仙台(宮城)")
ComboBox11.Items.Add("P113東北:YBC山形放送(山形)")
ComboBox11.Items.Add("P114東北:Rhythm Station(山形)")
ComboBox11.Items.Add("P115東北:RFCラジオ福島(福島)")
ComboBox11.Items.Add("P116東北:ふくしまFM(福島)")

16

ComboBox11.Items.Add("P201関東:Inter FM(東京)")
ComboBox11.Items.Add("P202関東:J-WAVE(東京)")
ComboBox11.Items.Add("P203関東:TOKYO FM(東京)")
ComboBox11.Items.Add("P204関東:FM ココハマ(神奈川)")
ComboBox11.Items.Add("P205関東:bayfm78(千葉)")
ComboBox11.Items.Add("P206関東:NACK-5(埼玉)")
ComboBox11.Items.Add("P207関東:LuckyFM茨城放送(茨城)")
ComboBox11.Items.Add("P208関東:TBSラジオ(東京)")
ComboBox11.Items.Add("P209関東:文化放送(東京)")
ComboBox11.Items.Add("P210関東:ニッポン放送(東京)")
ComboBox11.Items.Add("P211関東:ラジオ日本(神奈川)")
ComboBox11.Items.Add("P212関東:RadioBerry(栃木)")
ComboBox11.Items.Add("P213関東:ORT栃木放送(栃木)")
ComboBox11.Items.Add("P214関東:FM GUNMA(群馬)")

14

ComboBox11.Items.Add("P301信越:SBCラジオ(長野)")
ComboBox11.Items.Add("P302信越:FM長野(長野)")
ComboBox11.Items.Add("P303信越:YBS RADIO(山梨)")
ComboBox11.Items.Add("P304信越:FM FUJI(山梨)")
ComboBox11.Items.Add("P305信越:BSNラジオ(新潟)")
ComboBox11.Items.Add("P306信越:FM NIIGATA(新潟)")
ComboBox11.Items.Add("P307北陸:KNBラジオ(富山)")
ComboBox11.Items.Add("P308北陸:FMとやま(富山)")
ComboBox11.Items.Add("P309北陸:MRO北陸放送ラジオ(石川)")
ComboBox11.Items.Add("P310北陸:エフエム石川(石川)")
ComboBox11.Items.Add("P311北陸:FBCラジオ(福井)")
ComboBox11.Items.Add("P312北陸:FM福井(福井)")

12

ComboBox11.Items.Add("P401中部:SBSラジオ(静岡)")
ComboBox11.Items.Add("P402中部:K-MIX SHIZUOKA(静岡)")
ComboBox11.Items.Add("P403中部:CBCラジオ(愛知)")
ComboBox11.Items.Add("P404中部:東海ラジオ(愛知)")
ComboBox11.Items.Add("P405中部:ZIP-FM(愛知)")
ComboBox11.Items.Add("P406中部:FM AICHI(愛知)")
ComboBox11.Items.Add("P407中部:ぎふチャン(岐阜)")
ComboBox11.Items.Add("P408中部:FM GIFU(岐阜)")
ComboBox11.Items.Add("P409中部:レディオキューブFM(三重)")

9

ComboBox11.Items.Add("P501近畿:MBSラジオ(大阪)")
ComboBox11.Items.Add("P502近畿:ABCラジオ(大阪)")
ComboBox11.Items.Add("P503近畿:OBCラジオ大阪(大阪)")
ComboBox11.Items.Add("P504近畿:FM COCOLO(大阪)")
ComboBox11.Items.Add("P511近畿:FM802(大阪)")
ComboBox11.Items.Add("P512近畿:FM大阪(大阪)")
ComboBox11.Items.Add("P505近畿:Kiss FM KOBE(兵庫)")
ComboBox11.Items.Add("P506近畿:CRKラジオ関西(大阪)")
ComboBox11.Items.Add("P507近畿:KBS京都ラジオ(京都／滋賀)")
ComboBox11.Items.Add("P508近畿:a-STATION FM京都(京都)")
ComboBox11.Items.Add("P509近畿:e-radio FM滋賀(滋賀)")
ComboBox11.Items.Add("P510近畿:wbs和歌山放送(和歌山)")

12

ComboBox11.Items.Add("P601中国:BSSラジオ(鳥取/島根)")
ComboBox11.Items.Add("P602中国:エフエム山陰(鳥取/島根)")
ComboBox11.Items.Add("P603中国:RSKラジオ(岡山)")
ComboBox11.Items.Add("P604中国:FM岡山(岡山)")
ComboBox11.Items.Add("P605中国:RCCラジオ(広島)")
ComboBox11.Items.Add("P606中国:広島FM(広島)")
ComboBox11.Items.Add("P607中国:KRY山口放送(山口)")
ComboBox11.Items.Add("P608中国:エフエム山口(山口)")
ComboBox11.Items.Add("P609中国:RNB南海放送(愛媛)")
ComboBox11.Items.Add("P610四国:FM愛媛(愛媛)")
ComboBox11.Items.Add("P611四国:RKC高知放送(高知)")
ComboBox11.Items.Add("P612四国:Hi-SX FM高知(高知)")
ComboBox11.Items.Add("P613四国:JRT四国放送(徳島)")
ComboBox11.Items.Add("P614四国:FM徳島(徳島)")
ComboBox11.Items.Add("P615四国:RNC西日本放送(香川)")
ComboBox11.Items.Add("P616四国:エフエム香川(香川)")

16

ComboBox11.Items.Add("P701九州:RKBラジオ(福岡)")
ComboBox11.Items.Add("P702九州:KBCラジオ(福岡)")
ComboBox11.Items.Add("P703九州:FM FUKUOKA(福岡)")
ComboBox11.Items.Add("P704九州:CROSS FM (福岡)")
ComboBox11.Items.Add("P705九州:LOVE FM福岡(佐賀)")

89 青局 選択選局

14 赤局 直接選局

ComboBox3.Items.Add("K607近畿:ウメダFM(大阪)")
ComboBox3.Items.Add("K608近畿:FM HANAKO(大阪)")
ComboBox3.Items.Add("K609近畿:タッキー816みのおFM(大阪)")
ComboBox3.Items.Add("K610近畿:FMいすみ(大阪)")
ComboBox3.Items.Add("K617近畿:FM千里(大阪)")
'ComboBox3.Items.Add("K611近畿:ハミングFM宝塚(兵庫)")
ComboBox3.Items.Add("K612近畿:さくらFM(兵庫)")
ComboBox3.Items.Add("K618近畿:FMみっさい(兵庫)")
ComboBox3.Items.Add("K619近畿:805たんぱ(兵庫)")
ComboBox3.Items.Add("K620近畿:FM GENKI(兵庫)")
ComboBox3.Items.Add("K613近畿:ならどっとFM(奈良)")
ComboBox3.Items.Add("K614近畿:エフエムハイホー(奈良)")
ComboBox3.Items.Add("K615近畿:FM五条(奈良)")
ComboBox3.Items.Add("K616近畿:バナナFM(和歌山)")
ComboBox3.Items.Add("K621近畿:FM TANABE(和歌山)")
ComboBox3.Items.Add("K622近畿:FMはしもと(和歌山)")
22 ComboBox3.Items.Add("K623近畿:FMピーチステーション(和歌山)")

6 ComboBox3.Items.Add("K701北陸:富山シティFM(富山)")
ComboBox3.Items.Add("K702北陸:FMとなみ(富山)")
ComboBox3.Items.Add("K703北陸:ラジオたかおか(富山)")
ComboBox3.Items.Add("K704北陸:ラジオこまつ(石川)")
ComboBox3.Items.Add("K705北陸:ラジオななお(石川)")
ComboBox3.Items.Add("K706北陸:ラジオかなざわ(石川)")

11 ComboBox3.Items.Add("K801中国:レディオモモ(岡山)")
ComboBox3.Items.Add("K802中国:FMくらしき(岡山)")
ComboBox3.Items.Add("K803中国:FMふくやま(広島)")
ComboBox3.Items.Add("K804中国:FMおのみち(広島)")
ComboBox3.Items.Add("K805中国:FMちゅービー(広島)")
ComboBox3.Items.Add("K806中国:FMはつかいち(広島)")
ComboBox3.Items.Add("K807中国:FM東広島(広島)")
ComboBox3.Items.Add("K810中国:FOR LIFE RADIO(広島)")
ComboBox3.Items.Add("K811中国:RADIO BIRD(鳥取)")
ComboBox3.Items.Add("K808中国:COME ON! FM(山口)")
ComboBox3.Items.Add("K809中国:しゅうなんFM(山口)")

3 ComboBox3.Items.Add("K901四国:FMラヂオバリバリ(愛媛)")
ComboBox3.Items.Add("K902四国:FMがいの(愛媛)")
ComboBox3.Items.Add("K903四国:HelloWNEW新居浜FM(愛媛)")

7 ComboBox3.Items.Add("KK01九州:Dreams FM(福岡)")
ComboBox3.Items.Add("KK02九州:FM八女(福岡)")
ComboBox3.Items.Add("KK03九州:FMからつ(佐賀)")
ComboBox3.Items.Add("KK04九州:Kappa FM(熊本)")
ComboBox3.Items.Add("KK05九州:FM 791(熊本)")
ComboBox3.Items.Add("KK06九州:ゆふいんラヂオ局(大分)")
130 ComboBox3.Items.Add("KK07九州:NOAS FM(大分)")

ListenRadio

13 ComboBox2.Items.Add("Q101北海道:58FM ABASHIRI")
ComboBox2.Items.Add("Q102北海道:74FHリーペー")
ComboBox2.Items.Add("Q103北海道:45ぬむろ")
ComboBox2.Items.Add("Q104北海道:29FMししろ")
ComboBox2.Items.Add("Q105北海道:16FM JAGA")
ComboBox2.Items.Add("Q106北海道:38FM WING")
ComboBox2.Items.Add("Q107北海道:44radio WS FM dramacity")
ComboBox2.Items.Add("Q108北海道:05三角山放送局")
ComboBox2.Items.Add("Q109北海道:90FMアップル")
ComboBox2.Items.Add("Q110北海道:15FMメイトフル")
ComboBox2.Items.Add("Q111北海道:32ラジオカロスサッポロ")
ComboBox2.Items.Add("Q112北海道:87wi-radio")
ComboBox2.Items.Add("Q113北海道:32さっぽろラジオ")

ComboBox2.Items.Add("Q201東北:79BeFM")
ComboBox2.Items.Add("Q202東北:50カシオペアFM")
ComboBox2.Items.Add("Q203東北:17ラジオもりおか")
ComboBox2.Items.Add("Q204東北:97みやこハーバーラジオ")
ComboBox2.Items.Add("Q205東北:94ラジオ気仙沼")
ComboBox2.Items.Add("Q206東北:37ラジオ石巻")
ComboBox2.Items.Add("Q207東北:56BAY WAVE")
ComboBox2.Items.Add("Q208東北:07RADIO3")
ComboBox2.Items.Add("Q209東北:18fみずみ")
ComboBox2.Items.Add("Q210東北:92とならじ801")
ComboBox2.Items.Add("Q211東北:25ラジオおおだて")
ComboBox2.Items.Add("Q212東北:89鹿角きりたんぽFM")
ComboBox2.Items.Add("Q213東北:14FM樺台")
ComboBox2.Items.Add("Q214東北:76横手まからFM")
ComboBox2.Items.Add("Q215東北:30FMゆーとびあ")
ComboBox2.Items.Add("Q216東北:19FM-MotCom")
ComboBox2.Items.Add("Q217東北:20郡山コミュニティKOCORAジ")
ComboBox2.Items.Add("Q218東北:09FMいわき")

23 ComboBox2.Items.Add("Q301関東:23FMひたち")
ComboBox2.Items.Add("Q302関東:75たかはぎFM")
ComboBox2.Items.Add("Q303関東:22FMいはるん")
ComboBox2.Items.Add("Q304関東:21FMうしくれしく放送")
ComboBox2.Items.Add("Q305関東:43まえばしCITY FM")
ComboBox2.Items.Add("Q306関東:08RDS WAVE")
ComboBox2.Items.Add("Q307関東:02フラーラジオ")
ComboBox2.Items.Add("Q308関東:35FM Kawaguchi")
ComboBox2.Items.Add("Q309関東:96ハーローハビー-こしがやFM")
ComboBox2.Items.Add("Q310関東:26775ライブリーFM")
'ComboBox2.Items.Add("Q311関東:31かつしちFM")
ComboBox2.Items.Add("Q312関東:42中央FM")
ComboBox2.Items.Add("Q313関東:36レインボータウンFM")
ComboBox2.Items.Add("Q314関東:27FM世田谷")
ComboBox2.Items.Add("Q315関東:51コマラジ")
ComboBox2.Items.Add("Q316関東:39調布FM")
ComboBox2.Items.Add("Q317関東:59ラジオフューズ")
ComboBox2.Items.Add("Q318関東:33FMたちかわ")
ComboBox2.Items.Add("Q319関東:81Tokyo Star Radio(八王子FM)")
ComboBox2.Items.Add("Q320関東:46かわさきFM")
ComboBox2.Items.Add("Q321関東:65マリンFM")
ComboBox2.Items.Add("Q322関東:64FM戸塚")
'ComboBox2.Items.Add("Q323関東:80FMさがみ")
ComboBox2.Items.Add("Q324関東:57FMカオソ")
'ComboBox2.Items.Add("Q325関東:28湘南ビーチFM")
ComboBox2.Items.Add("Q326関東:47FMふっちゃん")

ComboBox11.Items.Add("P706九州:エフエム佐賀(佐賀)")
ComboBox11.Items.Add("P707九州:NBC長崎放送(長崎/佐賀)")
ComboBox11.Items.Add("P708九州:FM長崎(長崎)")
ComboBox11.Items.Add("P709九州:RKKラジオ(熊本)")
ComboBox11.Items.Add("P710九州:FMKエフエム(熊本)")
ComboBox11.Items.Add("P711九州:OBSラジオ(大分)")
ComboBox11.Items.Add("P712九州:エフエム大分(大分)")
ComboBox11.Items.Add("P713九州:宮崎放送(宮崎)")
ComboBox11.Items.Add("P714九州:エフエム宮崎(宮崎)")
ComboBox11.Items.Add("P715九州:MBCラジオ(鹿児島)")
ComboBox11.Items.Add("P716九州:ミュウエフエム(鹿児島)")
ComboBox11.Items.Add("P717沖縄:RBCラジオ(沖縄)")
ComboBox11.Items.Add("P718沖縄:ROKラジオ沖縄(沖縄)")
ComboBox11.Items.Add("P719沖縄:FM 沖縄(沖縄)")

19
103

アクセス可能 85 青局
'ComboBox2.Items.Add("Q401東海:62Caio!")
ComboBox2.Items.Add("Q402東海:04MID FM")
ComboBox2.Items.Add("Q403東海:40FMMEGAOおかざき")

2

3 ComboBox2.Items.Add("Q501北信越:01FM N1 金沢")
ComboBox2.Items.Add("Q502北信越:06ラジオ・ミュー")
ComboBox2.Items.Add("Q503北信越:12数賀FM")
'ComboBox2.Items.Add("Q504北信越:86あずみ野FM")

3

6 ComboBox2.Items.Add("Q601近畿:71RADIO MIX KYOTO")
ComboBox2.Items.Add("Q602近畿:82京都三条ラジオカフェ")
ComboBox2.Items.Add("Q603近畿:63FMおとくに")
'ComboBox2.Items.Add("Q604近畿:49FMひらかた")
ComboBox2.Items.Add("Q606近畿:87FM aiai 尼崎")
ComboBox2.Items.Add("Q607近畿:78BAN-BANラジオ")
'ComboBox2.Items.Add("Q608近畿:41FM GENKI")
ComboBox2.Items.Add("Q609近畿:13FMジャングル")

6

4 ComboBox2.Items.Add("Q701中国四国:53DARAZ FM")
ComboBox2.Items.Add("Q701中国四国:10FMひざん")
ComboBox2.Items.Add("Q701中国四国:24FM 815高松")
ComboBox2.Items.Add("Q701中国四国:70FM SUN")

4

7 ComboBox2.Items.Add("Q801九州:52AIR STATION HIBIKI")
ComboBox2.Items.Add("Q802九州:85CHOKUラジ")
ComboBox2.Items.Add("Q803九州:88FMのべおか")
ComboBox2.Items.Add("Q804九州:72たつこう")
ComboBox2.Items.Add("Q805九州:54あまみFM")
ComboBox2.Items.Add("Q806九州:77COMIXTEN 福岡")
ComboBox2.Items.Add("Q807九州:80せとラジ 奄美")

7

9 ComboBox2.Items.Add("Q901沖縄:95FMやんばる")
ComboBox2.Items.Add("Q902沖縄:11FMうるま")
ComboBox2.Items.Add("Q903沖縄:03FMニライ 55FMよなばる")
ComboBox2.Items.Add("Q904沖縄:91ハートFMなんじょう 77FMくめじま")
'ComboBox2.Items.Add("Q905沖縄:93FMぎのわん")
ComboBox2.Items.Add("Q906沖縄:98ぎのわんシティFM")
ComboBox2.Items.Add("Q907沖縄:08FM那覇")
ComboBox2.Items.Add("Q908沖縄:55FMよなばる")
ComboBox2.Items.Add("Q909沖縄:83FMとよみ")
ComboBox2.Items.Add("Q910沖縄:69FMいしがきサンサンラジオ")

9

85

ListenRadio+Others

Others(3)
1 ComboBox13.Items.Add("W101東京:OTTAVA(YouTubeLive)")
2 ComboBox13.Items.Add("W102東京:超!A&G(文化放送)")
"ComboBox13.Items.Add("W103東京: SuonoDolce(丸の内)")
"ComboBox1.Items.Add("W104全国:0")
"ComboBox1.Items.Add("W105全国:0")
"ComboBox1.Items.Add("W106甲信:0")
"ComboBox1.Items.Add("W107甲信:0")
3 ComboBox13.Items.Add("W108東京:OTTAVA(ottava.jp)")
4 "ComboBox1.Items.Add("W110全国:FM++(plala) WebPlayer")

(注記) OTTAVA(YouTube) は YouTube で現在試験放送中

OTTAVA(ottava.jp) FM++(45局) について
WebPlayer のため 自動受信・停止不可
進局と起動は手動になるが聴取可能
SORAで受信不可の4局、ListenRadioで受信可能
局リストは 各WebPlayer 参照

FM++

6 ComboBox13.Items.Add("M102東北:FMあすも")
ComboBox13.Items.Add("M103東北:FMねまらいん")
ComboBox13.Items.Add("M104東北:きたかみE&Beフエム")
ComboBox13.Items.Add("M105東北:OCRFM835 Bikki-FM")
ComboBox13.Items.Add("M106東北:FMあおぞら")

5

アクセス可能 65 青局
ComboBox13.Items.Add("M501近畿:78.2エフエムひこね")
ComboBox13.Items.Add("M502近畿:FMおおつ")
ComboBox13.Items.Add("M503近畿:YES-fm")
ComboBox13.Items.Add("M504近畿:FMいずみおおつ")
ComboBox13.Items.Add("M505近畿:FMヤマト")

14	3	ComboBox13.Items.Add("M201関東:ミヤラジ")	65	ComboBox13.Items.Add("M601中国:ゆめウェーブ")
		ComboBox13.Items.Add("M202関東:FMもおか")		ComboBox13.Items.Add("M602中国:FMわっしょい")
		ComboBox13.Items.Add("M203関東:FMゆうがお")		ComboBox13.Items.Add("M603中国:FMマイルウェーブ")
		ComboBox13.Items.Add("M204関東:FMくらら857")		
		ComboBox13.Items.Add("M205関東:おーラジ")		ComboBox13.Items.Add("M716九州:FM KITAQ")
		ComboBox13.Items.Add("M206関東:FM桐生")		ComboBox13.Items.Add("M701九州:FMたんと")
		ComboBox13.Items.Add("M207関東:ほんじょうFM")		ComboBox13.Items.Add("M702九州:えびすFM")
		ComboBox13.Items.Add("M208関東:FMクマガヤ")		ComboBox13.Items.Add("M703九州:みつばちラジオ")
		ComboBox13.Items.Add("M209関東:ちちぶFM")		ComboBox13.Items.Add("M704九州:FMさせぼ")
		ComboBox13.Items.Add("M210関東:TOKYO854 くるめら")		ComboBox13.Items.Add("M705九州:エフエム諫早")
		ComboBox13.Items.Add("M211関東:エフエム西東京")		ComboBox13.Items.Add("M706九州:FMLまばら")
		ComboBox13.Items.Add("M212関東:◆FM HOT 839 休止")		ComboBox13.Items.Add("M707九州:FMLみわり")
		ComboBox13.Items.Add("M213関東:◆FMサルース JCBA")		ComboBox13.Items.Add("M708九州:◆FMひゅうが 休止")
		ComboBox13.Items.Add("M214関東:◆レディオ湘南 JCBA")		ComboBox13.Items.Add("M709九州:サンシャインFM")
8	16	ComboBox13.Items.Add("M301信越:ラヂオは〜と")	6	ComboBox13.Items.Add("M710九州:シティエフエム都城")
		ComboBox13.Items.Add("M302信越:FMとおかまち")		ComboBox13.Items.Add("M711九州:FMさつまさんだい")
		ComboBox13.Items.Add("M303信越:FMみようこう")		ComboBox13.Items.Add("M712九州:FMきりしま")
		ComboBox13.Items.Add("M304信越:はれラジ")		ComboBox13.Items.Add("M713九州:FMきんが")
		ComboBox13.Items.Add("M305信越:fmさくぐいらい")		ComboBox13.Items.Add("M714九州:FMかのや")
		ComboBox13.Items.Add("M306信越:FMまつもと")		ComboBox13.Items.Add("M715九州:フレンスFM")
		ComboBox13.Items.Add("M307信越:◆LCV-FM769 JCBA")		ComboBox13.Items.Add("M801沖縄:◆FMもとぶ CSRA")
		ComboBox13.Items.Add("M308信越:いいだFM")		ComboBox13.Items.Add("M802沖縄:FMうるま CSRA")
				ComboBox13.Items.Add("M803沖縄:◆FMくめしま CSRA")
		ComboBox13.Items.Add("M401東海:FMくら76.8")		ComboBox13.Items.Add("M804沖縄:◆FM21 CSRA")
		ComboBox13.Items.Add("M402東海:◆名古屋市防災ラジオ CSRA")		ComboBox13.Items.Add("M805沖縄:◆FMレキオ CSRA")
		ComboBox13.Items.Add("M403東海:◆ラジオラプリート CSRA")		ComboBox13.Items.Add("M806沖縄:FMみやこ")
		ComboBox13.Items.Add("M404東海:メディアスFM")		
		ComboBox13.Items.Add("M405東海:KATCH&Pitch 地域情報")		
7	65	ComboBox13.Items.Add("M406東海:TEES-843FM[5]")		
		ComboBox13.Items.Add("M407東海:CTY-FM")		

◆ 印 : 他の NetRadio 聴取する。

選局方法

			FM	R1	R2	計	Player	備考
NHK	Tokyo	3	東京	1	1	1	3	直接選局
			大阪	1	1	1	3	
			名古屋	1	1	1	3	
			仙台	1	1	1	3	
			札幌	1	1	1	3	
			広島	1	1	1	3	
			松山	1	1	1	3	
NHK Local (NHK Local+Others)		21	福岡	1	1	1	3	間接選局
							Edge+Webview2	
Others (NHK Local+Others) FM++		2 1 65	OTTAVA(YouTube) 超!A&G				Edge	間接選局
			OTTAVA(ottava.jp)				Edge	WebPlayer
			FM++				Edge+Webview2	間接選局
radiko	関東エリア 14		FM					
			InterFM					
			J-WAVE					
			TOKYO FM					
			bayfm78					
			FMヨコハマ					
			NACK5 FM茨木					
全国エリア	103		radikoPremium					間接選局
			リスト参照					
CSRA&JCBA	109 130		CSRA	リスト参照			ListenRadio, WMP	間接選局
			ICBA	リスト参照			Edge+Webview2	間接選局
ListenRadio	85 519		ListenRadio	リスト参照			PotPlayer	間接選局

